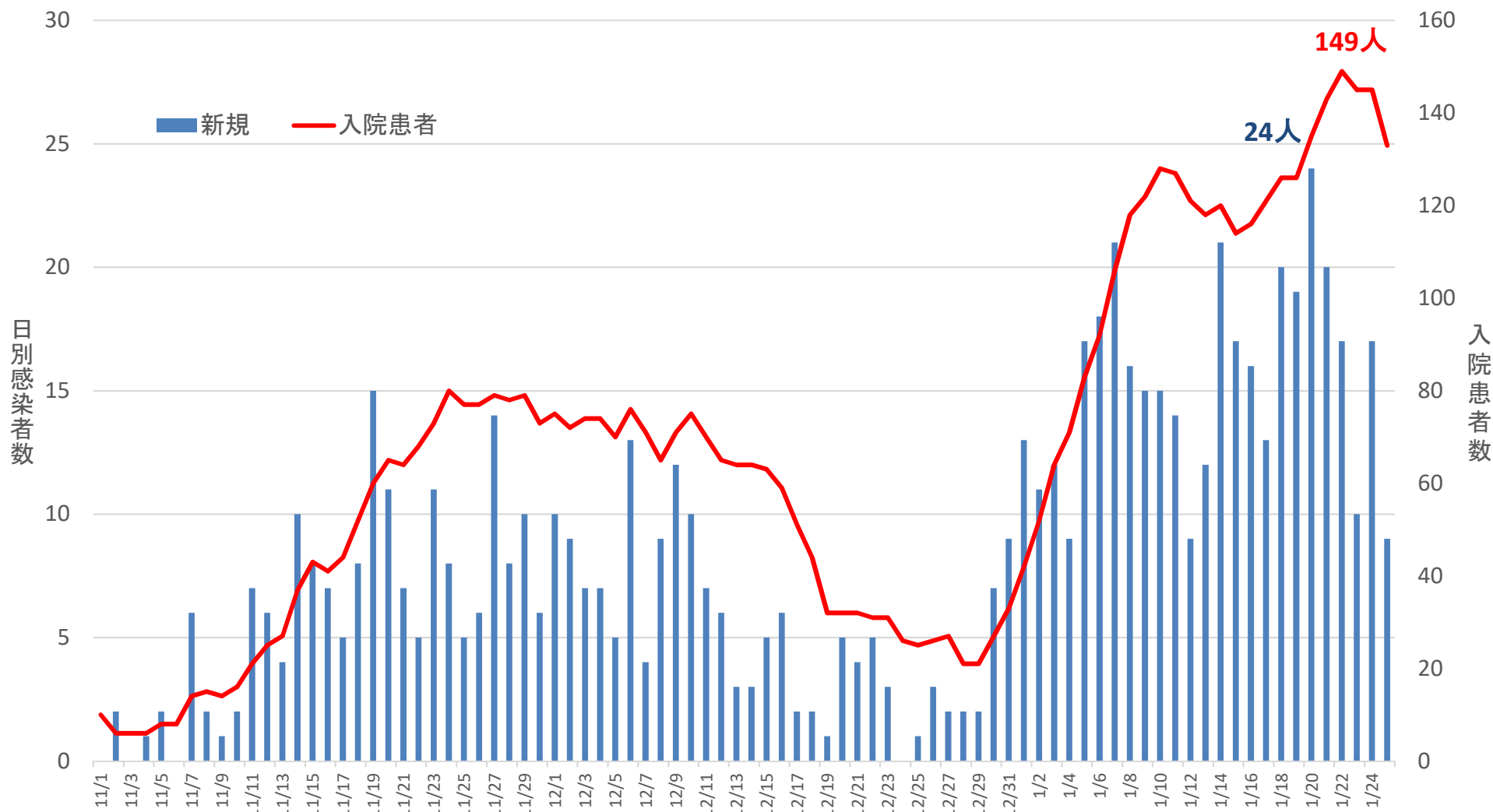


令和3年1月26日  
記者発表

# 県内の第三波の感染動向(11/1~1/25)

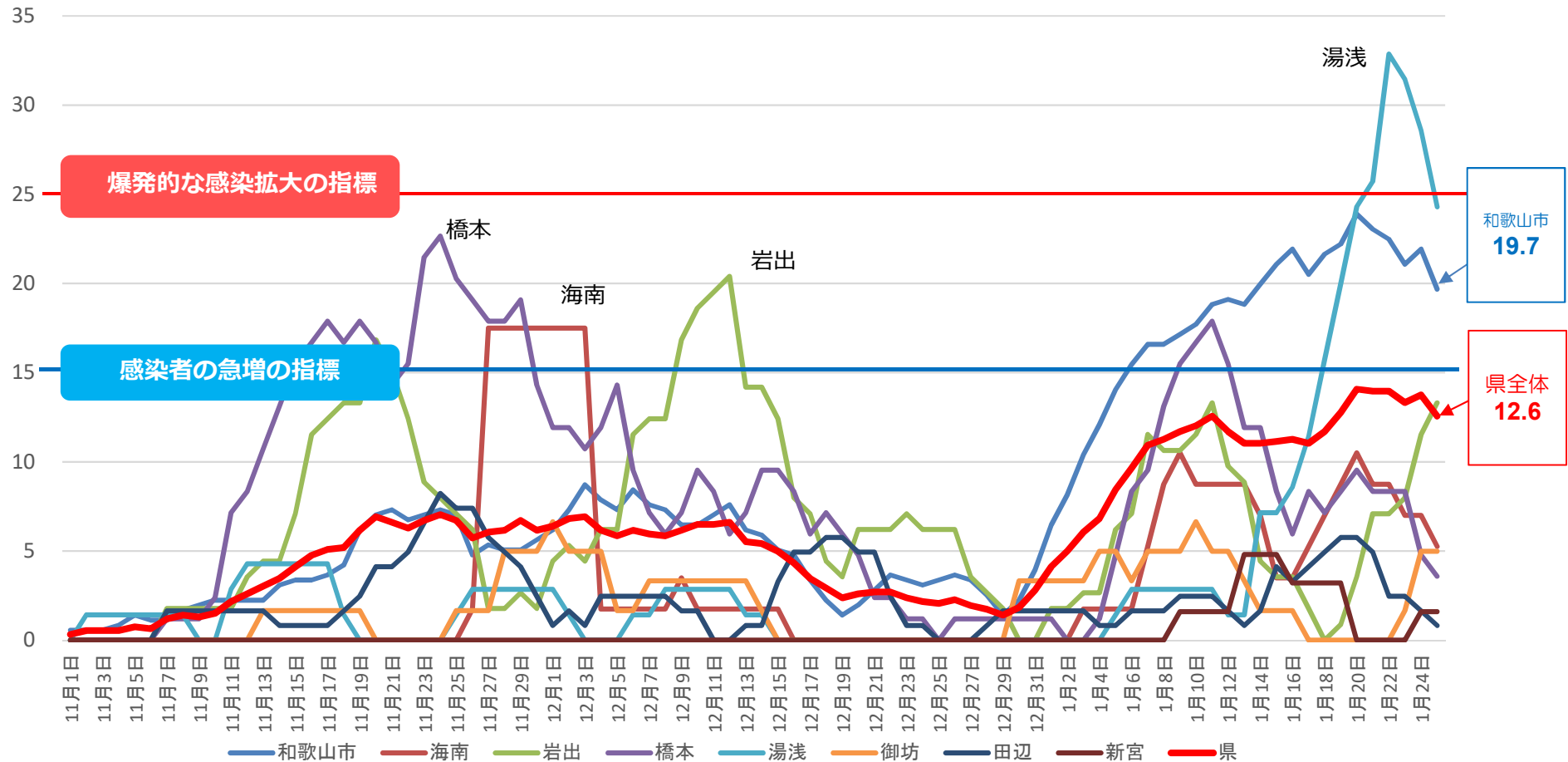
- 11月から始まった第三波において、年末年始に感染者が急増し、令和3年1月20日には、これまでの一日の感染者数は最多の24人となり、令和3年1月22日には入院患者数も最多の149人となった。
- しかし、本県では、新規感染者とその濃厚接触者の感染者を早期発見し、何とか感染の爆発をくい止めている。



# 県内保健所別の感染者数の推移(1週間・人口10万人あたり)

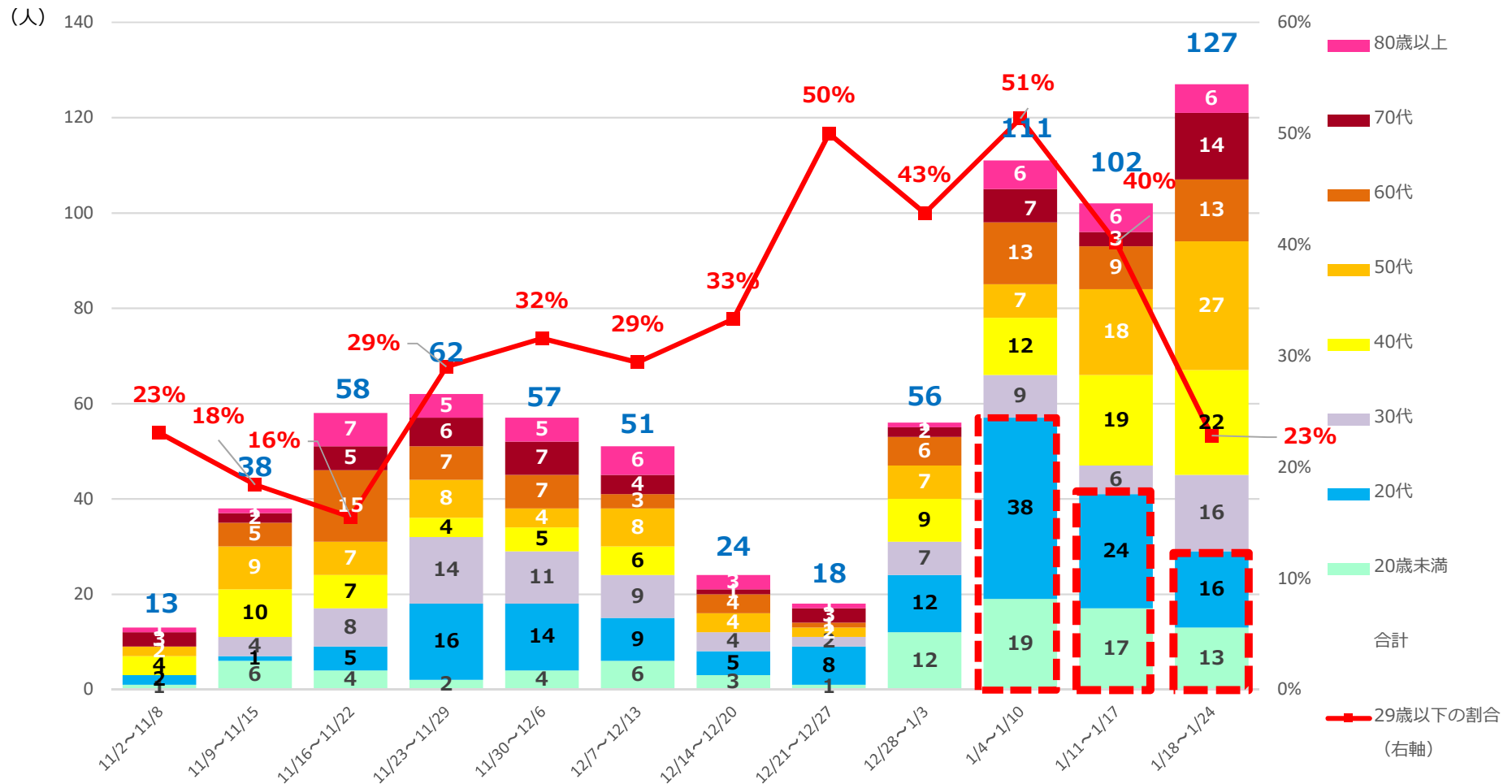
令和3年1月25日

- 年末年始にかけて、特に和歌山市の感染者が急増し、1週間・人口10万人あたりの感染者数は、国の分科会が示した感染者の急増の指標を1月6日に超え、さらに上昇したが低下傾向にある。
- 県全体の1週間・人口10万人あたりの感染者数は、急増の指標値には至っていない。

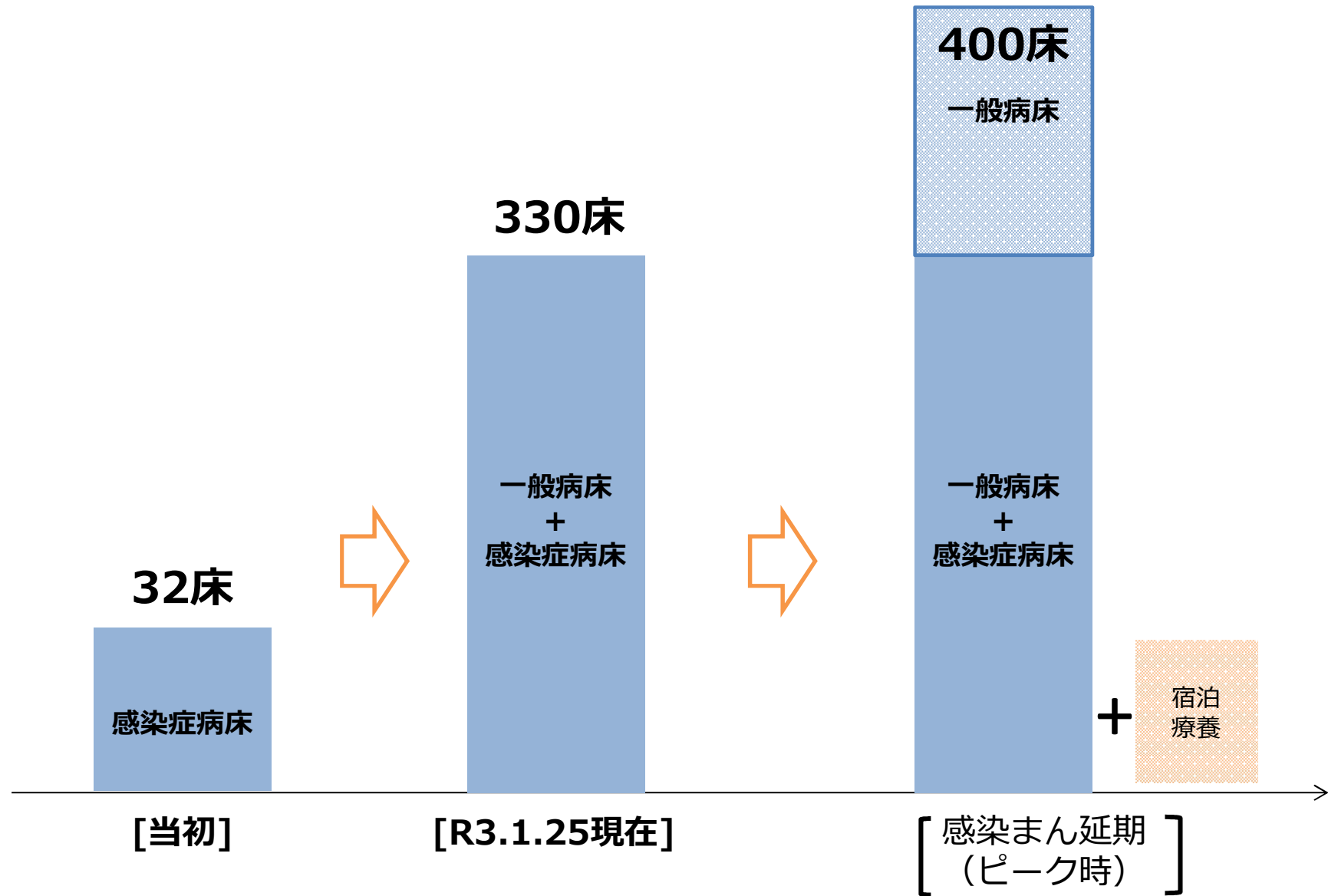


# 第三波における新規感染者の年代別週次推移

○ 年末年始にかけて若者を中心に感染者が増加したが、先週の新規感染者を年代別にみると、29歳以下の若年層の割合が低下し、中高年層に感染が及んでいる。家族内感染や職場・施設内感染に広がっていることが要因として考えられる。



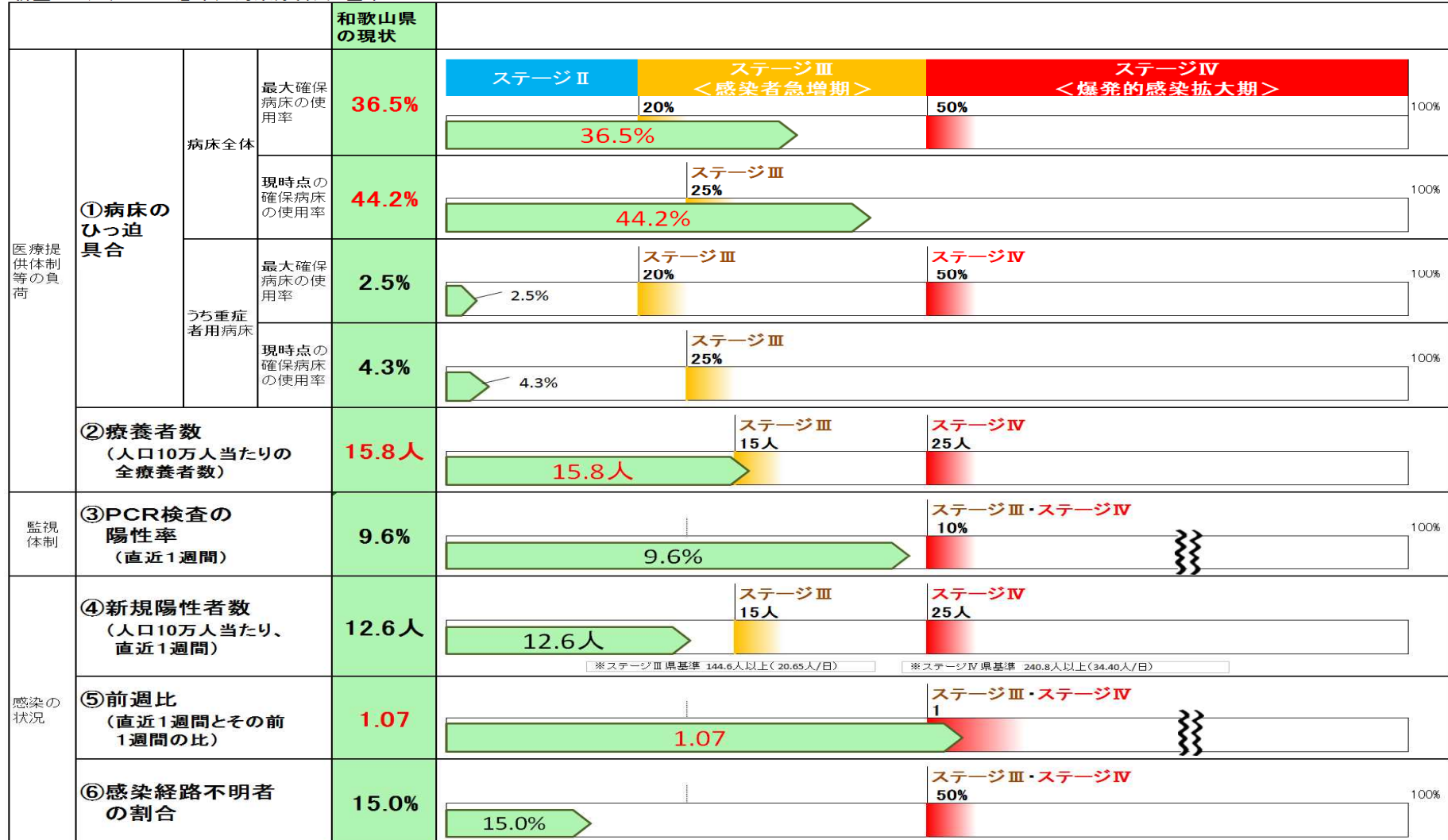
# 医療提供体制



# 感染状況のステージ(1/24現在)

○ 本県の直近の感染状況は、国の分科会が示す基準で見ると、医療提供体制等の負荷の状況からすると**ステージⅢの状態**にある。

新型コロナウイルス感染症対策分科会 基準



※①病床使用率及び②療養者数には、他の地方自治体から厚生労働省へ報告されている感染者数も含まれます。

## 県民の皆様へのお願い

- ・ 緊急事態宣言対象区域への不要不急の往来は控える
- ・ 特に感染が拡大している地域に出かけての会食や接待を伴った飲食をしない
- ・ 遅くまで集団で会食・宿泊をしない
  - ◇ ◇
- ・ 高齢者は、カラオケ、ダンス等の大規模な催しへの参加を控える
- ・ 医療、福祉施設の職員は家族以外との会食を控える
  - ◇ ◇
- ・ 症状が出れば通勤通学を控えて直ちにクリニックを受診
- ・ 事業所では発熱チェック
- ・ 病院、福祉施設サービスは特に注意
  - ◇ ◇
- ・ 各事業所で感染拡大予防ガイドラインを遵守
- ・ **職場内でもマスクの着用を徹底する**
- ・ 在宅勤務（テレワーク）や時差出勤などの取組をすすめる
  - ◇ ◇
- ・ 濃厚接触者は陰性でもさらに注意
- ・ 医療機関は、まずコロナを疑う