

令和4年11月1日

記者発表  
(紀の川市と同時提供)

## 株式会社キョウデンプレジジョンが紀の川市に進出します

このたび、静岡県伊豆の国市に本社を置く株式会社キョウデンプレジジョンが、紀の川市に工場を新設することが決定し、進出協定を締結することとなりました。

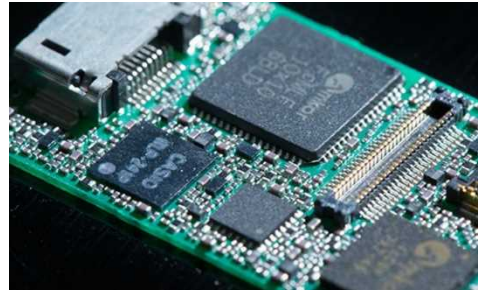
同社は、電子部品をプリント基板に装着させる実装から、プリント基板を搭載するためのメカ部品の製造、それらを組み立てるユニット組立まで、全て1社で対応する一気通貫型のEMS（電子機器製造受託）工場を強みとしています。

これまで、東日本が中心であった事業の西日本での事業拡大を図るため、基板を製造する株式会社キョウデン大阪事業所（大阪府泉大津市）との距離の近さを生かし、EMSの基幹事業である実装事業の強化のための拠点として、工場を新設する運びとなりました。

### 【協定調印式】

日時：令和4年11月7日（月）13時30分～  
場所：紀の川市役所5階 501会議室  
出席者：株式会社キョウデンプレジジョン

代表取締役社長 海老塚 隆 えびづか たかし  
紀の川市 市長 岸本 健 きしもと たけし  
和歌山県 那賀振興局長 林 伸幸 はやし のぶゆき

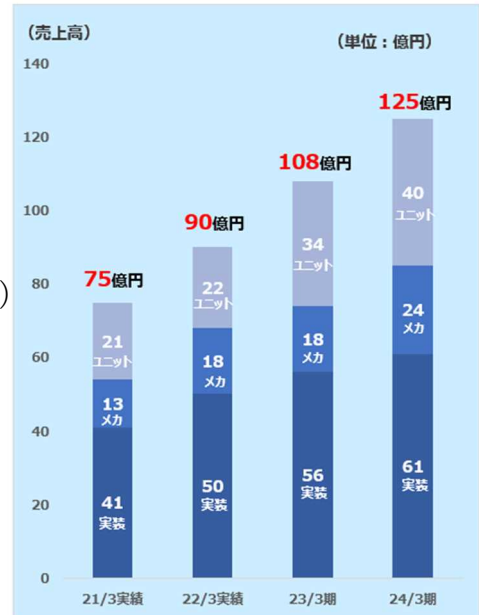


### 【企業概要】

企業名：株式会社キョウデンプレジジョン  
所在地：静岡県伊豆の国市三福80-2  
設立年月：平成27年7月  
代表者：代表取締役社長 海老塚 隆  
資本金：1億円  
従業員数：363名（正社員292名、非正社員71名）  
売上高：89億6800万円（令和4年3月期）  
業務内容：プリント基板実装、プレス、板金、成形、  
ユニット組立、装置製造  
主な取引先：(株)キョウデン、東芝テック(株)、(株)TOSEI、  
(株)エヌテック、GROOVE X(株)

### 【進出計画概要】

進出場所：紀の川市粉河659番  
敷地面積：19,760.36㎡  
延床面積：7,351.42㎡  
雇用予定：新規地元雇用 49名  
（正社員19名、非正社員30名（3年間））  
投資予定：約19億4,600万円（建物・設備）  
操業時期：令和6年4月操業開始予定



お問い合わせ先  
企業立地課 辻、松下  
電話 073-441-2753

【位置図】

