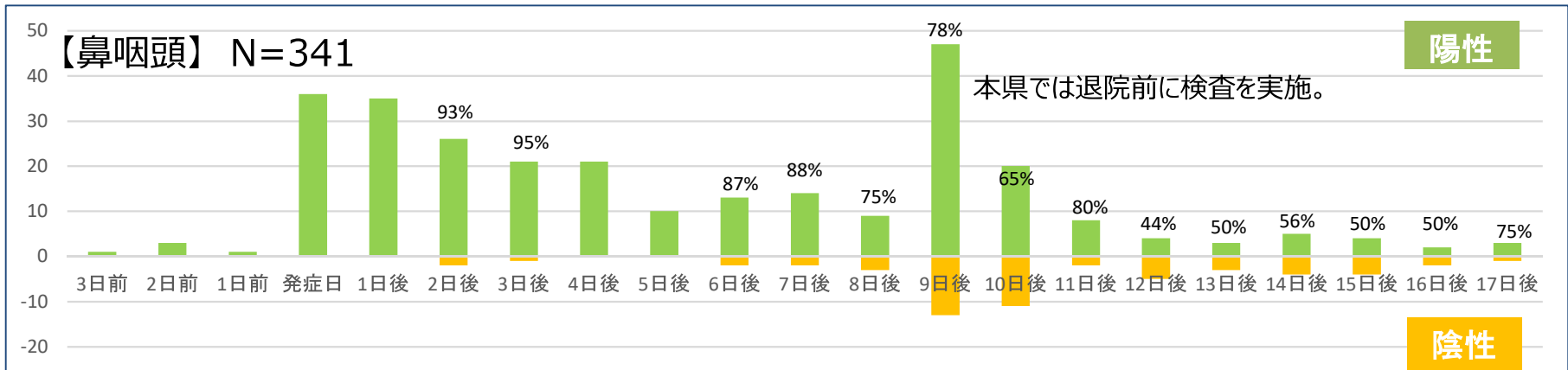
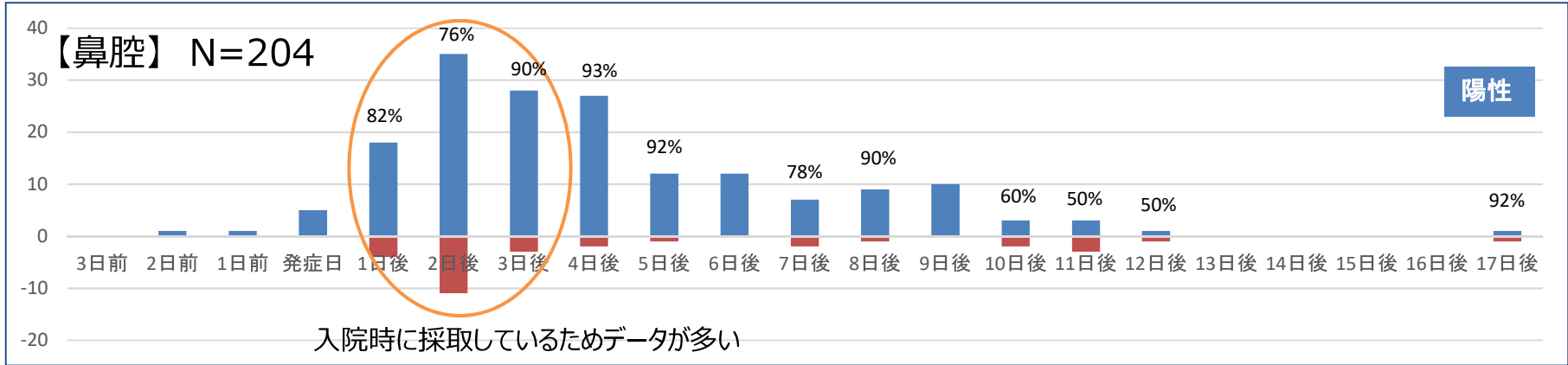


# 1. コロナ発症日からの日数と鼻腔・鼻咽頭のPCR検査結果

コロナ患者の鼻腔・鼻咽頭の採取日における陽性率について検討



- ・鼻腔について、全体で見ると陽性率は**84%**(172検体)であった。発症日から9日後までの陽性率は90%であった。鼻咽頭よりも検出率は劣るものの陽性者の鼻腔検体においては高率で陽性であった。
- ・鼻咽頭について、発症後から退院までは経過日数に応じて陽性率が低くなる傾向