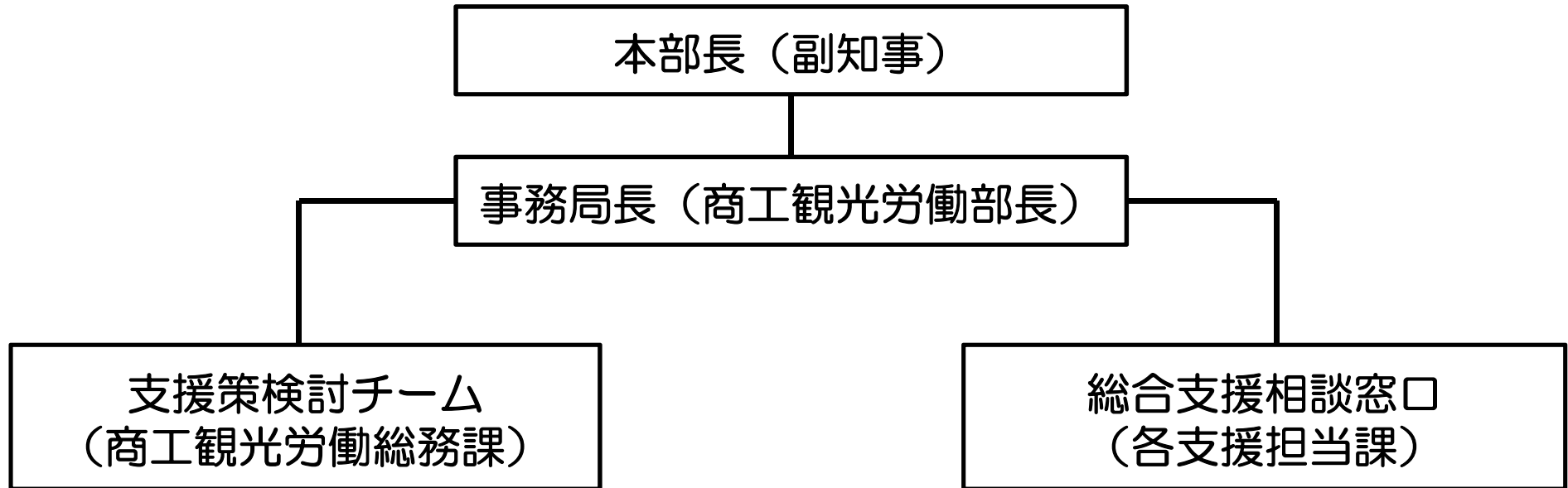


## ④ 支援本部の設置



- 現在、活用できる支援メニュー
- 個別相談
- 業界の方々と議論し、制度の上乗せ

- ・ 県の中小企業融資制度
- ・ 政府系金融機関の融資制度  
(日本政策金融公庫・商工中金)
- ・ 持続化給付金  
最大200万円・最大100万円
- ・ 雇用調整助成金
- ・ 生産性革命推進事業
- ・ 国税・県税・市町村税の納税猶予
- ・ 固定資産税・都市計画税の減免
- ・ eコマースの活用

- ・ 農林漁業者への生活営農資金・  
漁業振興資金
- ・ 日本政策金融公庫による農林漁業  
セーフティネット資金・農業経営  
基盤強化資金
- ・ 特別定額給付金（仮称）  
1人につき10万円
- ・ 社会福祉協議会による生活福祉  
資金の特例貸付
- ・ 住居確保給付金