

1 鉄道交通

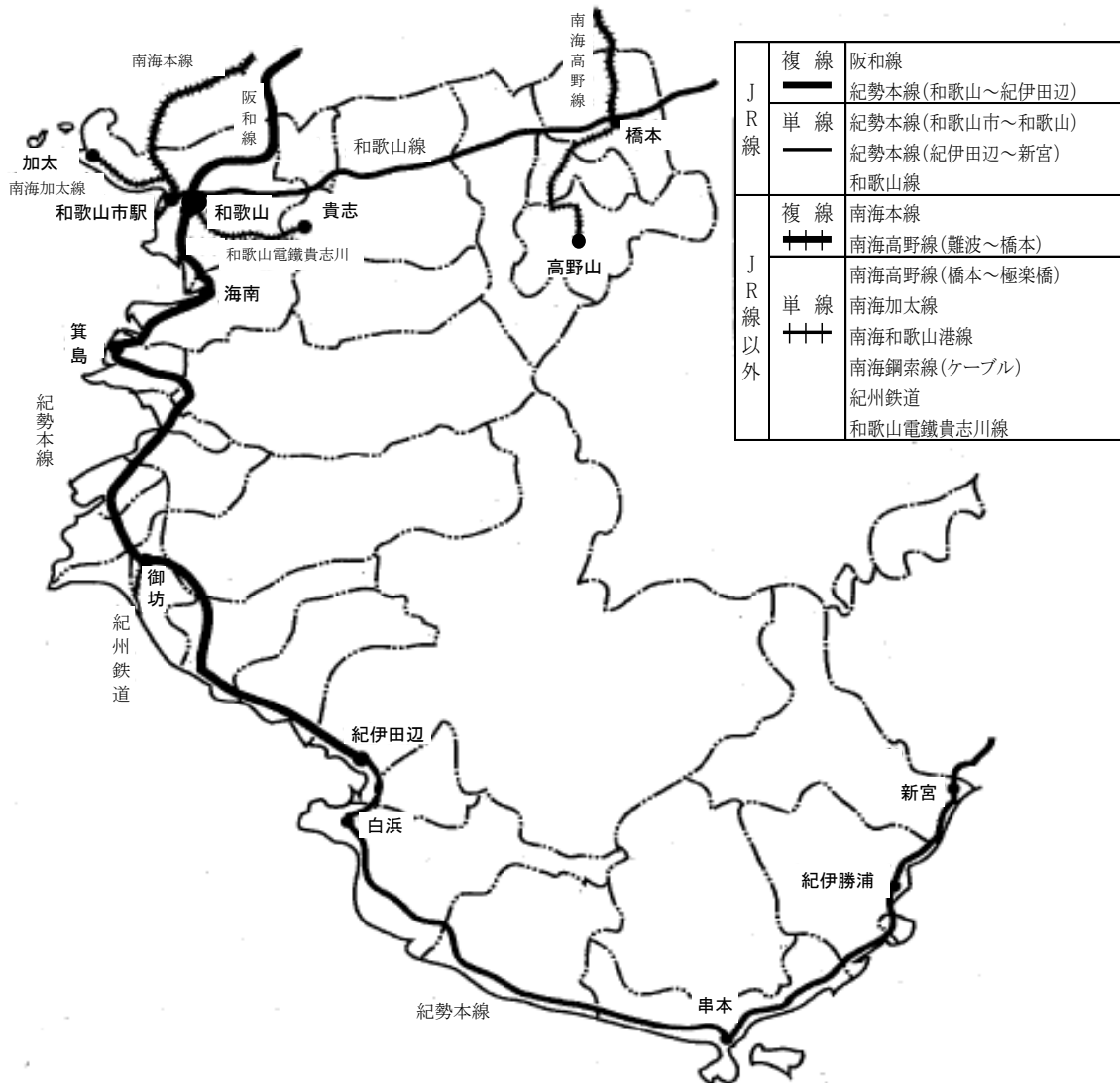
本県における鉄道網は、東西を結ぶ幹線として J R 和歌山線が、和歌山駅から紀の川沿いに橋本市を経て奈良県の王寺駅で J R 関西本線と連絡している。

また、南北を結ぶ幹線としては、J R 紀勢本線が、和歌山市駅から海岸沿いに海南市、有田市、御坊市、田辺市、新宮市等を経て三重県の亀山駅で J R 関西本線と連絡している。

さらに、本県と大阪都市圏内を結ぶ幹線として、J R 阪和線が和歌山駅と天王寺駅（大阪市）を、南海本線が和歌山市駅と難波駅（大阪市）間を、南海高野線が極楽橋駅から橋本市を経て難波駅間を結んでいる。

このほか、南海加太線、和歌山港線、和歌山電鐵貴志川線並びに紀州鉄道が幹線から枝分かれして、それぞれ市街地を結び鉄道網を構成している。

【和歌山県の鉄道網（平成29年3月現在）】



(1) JR和歌山線

和歌山線は、明治31年、紀和鉄道として五条駅～和歌山駅間が設立されたのが始まりである。

明治36年、南海電鉄が和歌山市駅まで延びたことにより、旧和歌山駅（現紀和駅）～和歌山市駅間に連絡線ができる。明治37年、関西鉄道に合併され和歌山線となり、明治40年国有化、さらに昭和62年、国鉄の分割民営化により西日本旅客鉄道株式会社に継承され、現在に至っている。

旧和歌山駅は和歌山の中心駅であったが、昭和38年に紀勢本線の東和歌山駅から田井ノ瀬駅方面への連絡線ができたことにより、多くの列車が東和歌山駅発着になった時点でターミナル機能が失われ、昭和43年に「紀和駅」に改称され、昭和49年には紀和駅～田井ノ瀬駅間が廃止された。

昭和59年の全線電化に伴い、京都駅～和歌山駅間の急行「紀ノ川」が廃止された。平成4年からは、一部の列車でワンマン運転となり、平成14年3月からは全列車ワンマン運転となった。

平成6年9月、和歌山駅～五条駅間に快速電車の運行が始まった。

【JR和歌山線の概要】

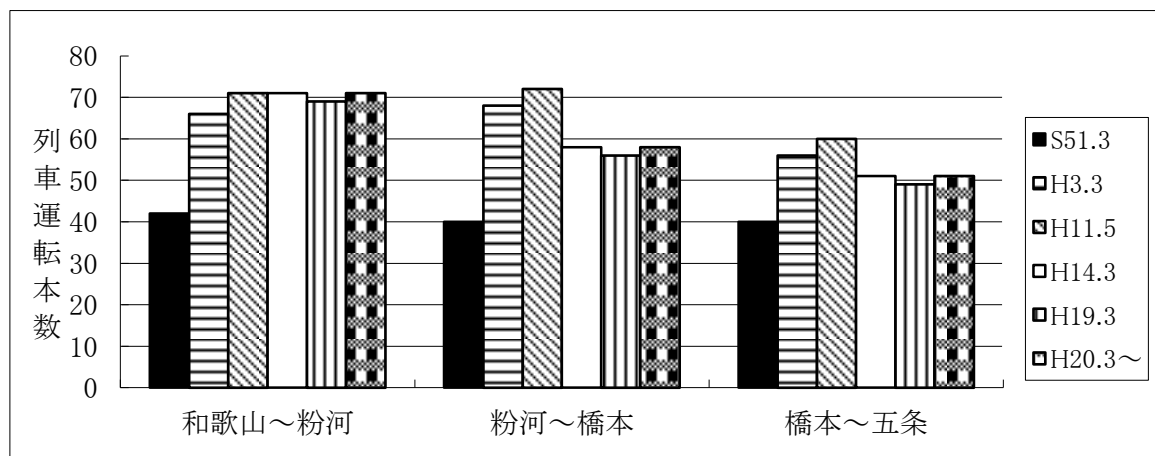
延長	87.5km						
県内延長	46.4km						
建設沿革	明治31年5月	明治33年11月	明治31年4月	明治34年10月			
電化	昭和59年10月			昭和55年3月			
駅数(35)	和歌山	船戸	岩出	橋本	隅田	五条	王寺

【JR和歌山線の列車運転本数（平日）】

駅間	S51.3	H3.3	H11.5	H14.3	H19.3	H20.3～
和歌山～粉河	42	66	71	71	69	71
粉河～橋本	40	68	72	58	56	58
橋本～五条	40	56	60	51	49	51

※運転本数は上下合計

【JR和歌山線の列車運転本数の推移】



(2) JR紀勢本線

JR紀勢本線は、大正2年に新宮駅～紀伊勝浦駅間を結ぶ新宮鐵道に始まる。

大正8年に帝国議会で紀勢線建設が可決され、東西方向から順次建設が進められることとなった。

その後、昭和15年に旧和歌山駅(現紀和駅)～新宮駅間が開通し、昭和34年に紀和駅～亀山駅間が全通、昭和36年に紀和駅～和歌山市駅間が紀勢本線に編入(南海所有区間についてJRが借用)され、紀勢本線は亀山駅～和歌山市駅間となる。

昭和62年の国鉄分割民営化により、和歌山市駅～新宮駅間が西日本旅客鉄道株式会社へ、新宮駅～亀山駅間が東海旅客鉄道株式会社へそれぞれ継承され、現在に至っている。

複線化等改良工事の概要は、昭和52年に和歌山駅～紀伊田辺駅間が複線化、また、和歌山駅～新宮駅間の電化が完成し、特急「くろしお」が、ディーゼルカーから振り子電車に入れ替わった。

平成元年7月から天王寺駅での阪和線から関西線への連絡線の完成により、梅田貨物線を利用して新大阪駅、京都駅に「スーパーくろしお」等が走ることになり、新大阪駅～和歌山駅間が約1時間で結ばれている。

平成7年3月から紀勢本線高速化事業が着工し、平成8年7月からは、制御付き振り子電車「オーシャンアロー」が投入され、線形改良等の工事が完成し、平成9年3月より和歌山駅～新宮駅間でスピードアップが図られた。

平成24年3月から特急「くろしお」に新型車両(287系)が投入され、特急の列車名の「オーシャンアロー」「スーパーくろしお」「くろしお」がすべて「くろしお」に統一された。

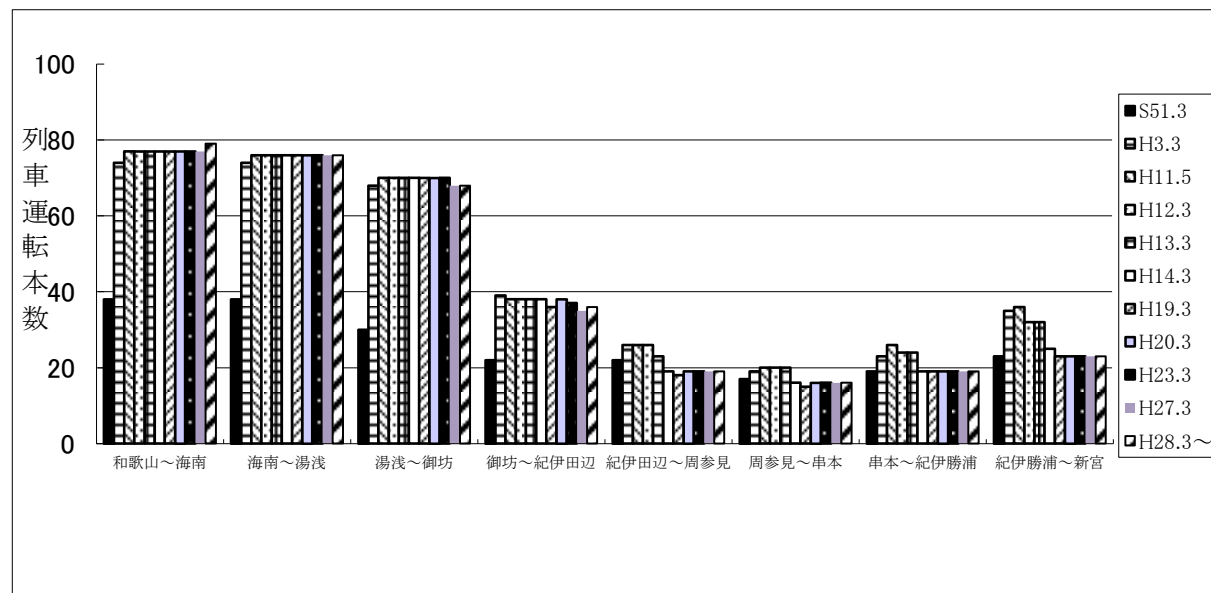
平成25年3月から白浜、紀伊田辺駅を始発・終着とする「くろしお」がすべて新型車両での運転となった。

平成27年10月31日から特急「くろしお」に新型車両(289系)が投入され、それに伴い国鉄時代から運行していた381系車両の運転が終了した。

【JR紀勢本線の列車運転本数(平日: 除く特急列車)】

駅 間	S51.3	H3.3	H11.5	H12.3	H13.3	H14.3	H19.3	H20.3	H23.3	H27.3	H28.3～
和歌山～海南	38	74	77	77	77	77	77	77	77	77	79
海南～湯浅	38	74	76	76	76	76	76	76	76	76	76
湯浅～御坊	30	68	70	70	70	70	70	70	70	68	68
御坊～紀伊田辺	22	39	38	38	38	38	36	38	37	35	36
紀伊田辺～周参見	22	26	26	26	23	19	18	19	19	19	19
周参見～串本	17	19	20	20	20	16	15	16	16	16	16
串本～紀伊勝浦	19	23	26	24	24	19	19	19	19	19	19
紀伊勝浦～新宮	23	35	36	32	32	25	23	23	23	23	23

【JR紀勢本線の列車運転本数の推移】



【JR紀勢本線の概要（県内）】

延長	和歌山市～亀山	384.2km	
県内延長	和歌山市～新宮	204.0km	
複線区間	和歌山～紀伊田辺	95.5km	
電化区間	和歌山市～新宮	204.4km	
	新線建設	複線化	電化
和歌山市	明治36年3月21日		昭和59年10月1日
	↓		↓
紀和	大正13年2月28日	昭和39年6月27日	昭和53年10月2日
和歌山	↓	↓	↓
宮前		昭和39年11月12日	
紀三井寺		↓	
黒江		昭和41年11月25日	
海南		↓	
冷水浦		昭和42年3月24日	
		↓	
加茂郷		昭和42年3月3日	
		↓	
下津		昭和42年3月11日	
		↓	
初島		昭和43年3月24日	
		↓	
箕島	大正14年12月11日	昭和42年9月29日	
	↓	↓	
紀伊宮原	大正15年8月8日	昭和42年9月17日	
	↓	↓	
藤並	昭和2年8月14日	昭和43年3月19日	
	↓	↓	
湯浅	昭和3年10月28日	昭和42年3月14日	
	↓	↓	
紀伊由良	昭和4年4月21日	昭和43年9月28日	
	↓	↓	
紀伊内原		昭和43年9月21日	
		↓	
御坊	昭和5年12月14日	昭和44年2月25日	
	↓	↓	
道成寺		昭和52年12月13日	
	↓	↓	↓

※昭和53年10月2日
複線電化開業

※平成5年3月14日
広川ビーチ駅開業

	新線建設	複線化	電化
和 佐		昭和43年9月3日	
稲 原		昭和52年4月5日	
印 南	昭和6年9月21日	昭和52年11月15日	
切 目		昭和43年9月18日	
岩 代	昭和6年9月21日	昭和45年9月29日	
南 部	昭和7年11月8日	昭和53年1月24日	
芳 養		昭和52年5月25日	
紀伊田辺	昭和8年12月20日		
紀伊新庄			
朝 来			
白 浜	昭和10年3月29日		
紀伊富田			
椿	昭和11年10月30日		
紀伊日置			
周 参 見	昭和13年9月7日		
見 老 津			
江 住	昭和15年8月8日		
和 深			
田 子			
田 並			
紀伊有田			
串 本			
紀伊姫			
古 座			
紀伊田原			
紀伊浦神			
下 里	昭和11年12月1日		
太 地			
湯 川	昭和10年7月18日		
紀伊勝浦			
紀伊天満			
那 智			
宇 久 井			
紀伊佐野			
三 輪 崎	大正元年12月4日		
新 宮	大正2年3月1日		

【特急「くろしお号」の表定速度の推移】

線区	阪和線		紀勢本線								全線		記事
区間	天王寺 ↓ 和歌山		和歌山 ↓ 紀伊田辺		紀伊田辺 ↓ 白浜		白浜 ↓ 新宮		和歌山 ↓ 新宮		天王寺 ↓ 新宮		
駅間距離	61.3km		95.5km		10.0km		95.2km		200.7km		262.0km		
種別	到達 時分	表定 速度	到達 時分	表定 速度	到達 時分	表定 速度	到達 時分	表定 速度	到達 時分	表定 速度	到達 時分	表定 速度	
50.3改正	47	78.3	86	66.6	11	54.5	109	52.4	214	56.3	263	59.8	→複線電化前 →53.1 複線化開業 53.10 電化開業 (381系くろしお投入) →1.7 新大阪乗り入れ →3.3 阪和線スピードアップ →6.9 閑空特急「はるか」 閑空快速運転 →紀勢本線スピードアップ (283系オーシャンアロー投入) (20分短縮) →H27.10 381系廃止 289系投入
54.3改正	45	81.7	65	88.2	10	60.0	108	52.9	185	65.1	233	67.5	
56.3改正	45	81.7	65	88.2	10	60.0	108	52.9	184	65.4	232	67.8	
60.3改正	44	83.6	64	89.5	9	66.7	102	56.0	179	67.3	226	69.6	
2.3改正	41	89.7	62	92.4	9	66.7	102	56.0	175	68.8	218	72.1	
5.3改正	39	94.3	61	93.9	9	66.7	101	56.6	176	68.4	217	72.4	
8.3改正	40	92.0	62	92.4	9	66.7	102	56.0	177	68.0	218	72.1	
9.3改正	38	96.8	60	95.5	9	66.7	88	64.9	158	76.2	198	79.4	
18.3改正	40	92.0	60	95.5	10	60.0	90	63.5	163	73.9	206	76.3	
20.3改正	41	89.7	61	93.9	9	66.7	90	63.5	163	73.9	206	76.3	
23.3改正	41	89.7	62	92.4	9	66.7	94	60.1	171	70.4	214	73.5	
24.3改正	42	87.5	64	89.5	10	60.0	94	60.1	175	68.8	218	72.1	
25.3改正	42	87.5	64	89.5	10	60.0	95	60.1	175	68.8	218	72.1	
26.3改正	42	87.5	64	89.5	10	60.0	95	60.1	177	68.0	220	71.4	
27.3改正	40	92.0	63	91.0	10	60.0	95	60.1	176	68.4	221	71.1	
28.3改正	40	92.0	65	88.2	10	60.0	97	58.9	176	68.4	227	69.3	
29.3改正	40	92.0	65	88.2	10	60.0	97	58.9	176	68.4	227	69.3	

(参考)

区間 駅間距離	新大阪～和歌山 75.8km		新大阪～白浜 181.3km		新大阪～新宮 276.5km		記事
	到達 時分	表定 速度	到達 時分	表定 速度	到達 時分	表定 速度	
8.3改正	57	79.8	130	83.7	235	70.6	→紀勢本線スピードアップ (20分短縮)
9.3改正	55	82.7	127	85.7	215	77.2	
18.3改正	57	79.8	130	83.7	226	73.4	
20.3改正	59	77.1	133	81.8	226	73.4	
22.3改正	59	77.1	133	81.8	227	73.1	
23.3改正	58	78.4	134	81.2	231	71.8	
24.3改正	59	77.3	135	80.7	235	70.6	
25.3改正	59	77.3	135	80.7	235	70.6	
26.3改正	59	77.3	135	80.7	237	70.6	
27.3改正	57	79.8	135	80.6	239	69.4	
28.3改正	57	79.8	137	79.4	244	68.0	
29.3改正	57	79.8	137	79.4	244	68.0	

※表定速度＝運転区間の距離÷運転時間(走行時間+停車時分)

※到達時分は、各改正ごとの区間における最速列車の時分を示す。

【特急くろしお(平日)の運転区間、停車駅、時刻表(H29.3.4改正)】

(京都方面→新宮方面行き)

列車名	くろしお	くろしお	くろしお	くろしお	くろしお	くろしお	くろしお	くろしお	くろしお	くろしお	くろしお	くろしお	くろしお	くろしお	くろしお	くろしお	列車本数
	1号	3号	5号	7号	9号	11号	13号	15号	17号	19号	21号	23号	25号	27号	29号	31号	
駅名	283系	287系	289系	287系	287系	289系	283系	287系	287系	289系	283系	289系	287系	289系	287系	287系	
京都		8:36											17:47				2本
新大阪	7:33	9:01 9:03	9:32	10:15	11:15	12:15	13:15	14:15	15:15	16:15	17:15	18:13 18:15	19:15	20:15	21:15	21:46	16本
西九条	↓	↓	↓	↓	↓	↓	↓	↓	↓	16:23	17:23	18:23	19:23	20:23	21:23	21:54	7本
天王寺	7:54 7:59	9:20 9:21	9:47 9:49	10:31 10:33	11:30 11:32	12:30 12:32	13:30 13:32	14:30 14:32	15:30 15:32	16:31 16:32	17:33 17:36	18:33 18:36	19:33 19:36	20:33 20:36	21:33 21:36	22:04 22:06	16本
和泉府中	↓	↓	↓	↓	↓	↓	↓	↓	↓	↓	↓	↓	↓	↓	↓	22:24	1本
日根野	8:30	↓	10:16	↓	↓	12:57	↓	14:57	↓	16:57	18:02	19:02	20:02	21:02	22:02	22:34	11本
和泉砂川	↓	↓	↓	↓	↓	↓	↓	↓	↓	17:02	18:07	19:08	20:08	21:08	22:09	22:39	7本
和歌山	8:52 8:53	10:04 10:05	10:34 10:36	11:16 11:17	12:13 12:15	13:16 13:17	14:16 14:17	15:16 15:18	16:16 16:18	17:16 17:17	18:21 18:22	19:24 19:26	20:24 20:25	21:24 21:25	22:24 22:25	22:53	16本
海南	9:02	10:14	10:45	11:26	12:24	13:26	14:26	15:27	16:27	17:27	18:31	19:36	20:34	21:34	22:34		15本
箕島	↓	↓	10:56	↓	↓	13:39	↓	15:39	↓	17:39	18:42	19:48	20:46	21:46	22:46		9本
藤並	↓	↓	11:03	↓	↓	13:45	↓	15:46	↓	17:45	18:48	19:55	20:53	21:53	22:53		9本
湯浅	↓	↓	11:07	↓	↓	13:49	↓	15:49	↓	17:49	18:52	19:59	20:57	21:57	22:57		9本
御坊	9:31 9:31	10:45 10:46	11:20 11:21	11:58 11:59	12:55 12:55	14:02 14:03	14:55 14:56	16:03 16:03	16:59 17:00	18:02 18:03	19:04 19:04	20:12 20:13	21:10 21:11	22:10 22:11	23:10 23:11		15本
南部	↓	↓	11:45	↓	↓	14:27	↓	16:27	↓	18:26	19:26	20:36	21:34	22:34	23:34		9本
紀伊田辺	9:58 9:59	11:15 11:16	11:51 11:53	12:28 12:29	13:24 13:25	14:33 14:35	15:22 15:24	16:33 16:35	17:28 17:30	18:33 18:34	19:32 19:34	20:43 20:44	21:41 21:43	22:41 22:42	23:41		15本
白浜	10:09 10:12	11:28 11:30	12:04	12:45	13:35 13:37	14:49	15:36 15:38	16:46	17:45 17:47	18:45	19:44 19:46	20:55	21:54 21:56	22:53			14本
椿	↓	↓			↓		↓		↓		↓		↓				0本
周参見	10:33	11:51			13:58		15:59		18:09		20:05		22:18				7本
串本	11:02 11:03	12:23 12:24			14:30 14:31		16:29 16:30		18:42 18:43		20:35 20:36		22:57 22:58				7本
古座	11:11	12:33			14:40		16:39		18:52		20:44		23:07				7本
太地	11:27	12:51			14:57		16:56		19:09		21:02		23:27				7本
紀伊勝浦	11:33 11:34	12:57 12:59			15:03 15:03		17:02 17:03		19:15 19:16		21:08 21:09		23:33 23:34				7本
新宮	11:49	13:15			15:20		17:19		19:32		21:24		23:51				7本
表定速度 km/h	64.8	67.8	71.6	72.5	67.7	70.6	68.0	72.0	64.6	72.5	66.6	70.3	60.1	68.8	70.4	67.9	

【特急くろしお(平日)の運転区間、停車駅、時刻表(H29.3.4改正)】

(新宮方面→京都方面行き)

列車名	くろしお	くろしお	くろしお	くろしお	くろしお	くろしお	くろしお	くろしお	くろしお	くろしお	くろしお	くろしお	くろしお	くろしお	くろしお	くろしお	くろしお	くろしお	列車本数
	2号	4号	6号	8号	10号	12号	14号	16号	18号	20号	22号	24号	26号	28号	30号	32号	34号		
駅名	283系	287系	289系	287系	287系	289系	283系	289系	287系	289系	283系	287系	287系	289系	287系	287系	283系		
新宮					6:30		8:38		10:28		12:43		14:18		15:40		17:55	7本	
紀伊勝浦					6:47 6:48		8:52 8:53		10:45 10:45		12:58 12:58		14:34 14:35		15:56 15:57		18:10 18:10	7本	
太地					6:55		9:00		10:52		13:05		14:42		16:04		18:17	7本	
古座					7:13		9:18		11:11		13:22		15:04		16:22		18:35	7本	
串本					7:21 7:21		9:25 9:26		11:19 11:20		13:30 13:30		15:12 15:12		16:29 16:30		18:42 18:43	7本	
周参見					7:54		9:57		12:00		14:07		15:45		17:02		19:15	7本	
椿					↓		↓		↓		↓		↓		↓		↓	0本	
白浜			6:40	7:12	8:15 8:21	9:19	10:20 10:29	11:18	12:20 12:27	13:17	14:26 14:33	15:18	16:09 16:20	16:50	17:22 17:28	18:19	19:35 19:45	15本	
紀伊田辺			6:50 6:51	7:23 7:24	8:31 8:33	9:29 9:31	10:39 10:41	11:30 11:32	12:37 12:38	13:31 13:32	14:43 14:45	15:30 15:31	16:31 16:32	17:01 17:02	17:38 17:39	18:30 18:31	19:55 19:56	15本	
南部			6:58	7:31	8:39	9:37	↓	11:38	↓	13:39	↓	15:38	↓	↓	↓	18:38	↓	8本	
御坊			7:22 7:22	7:55 7:55	9:03 9:04	10:01 10:02	11:07 11:08	12:02 12:02	13:08 13:08	14:03 14:03	15:12 15:13	16:02 16:03	17:02 17:02	17:32 17:32	18:08 18:09	19:02 19:02	20:23 20:24	15本	
湯浅			7:36	8:09	9:17	10:15	↓	12:16	↓	14:17	↓	16:16	↓	↓	↓	19:16	↓	8本	
藤並			7:40	8:13	9:21	10:19	↓	12:20	↓	14:21	↓	16:20	↓	↓	↓	19:20	↓	8本	
箕島			7:47	8:20	9:28	10:26	↓	12:27	↓	14:27	↓	16:27	↓	↓	↓	19:27	↓	8本	
海南		6:16	7:59	8:32	9:39	10:38	11:39	12:39	13:40	14:39	15:43	16:39	17:36	18:07	18:40	19:39	20:55	16本	
和歌山	6:04	6:25 6:26	8:08 8:09	8:41 8:43	9:48 9:50	10:47 10:49	11:48 11:50	12:48 12:49	13:49 13:50	14:48 14:50	15:51 15:53	16:48 16:49	17:45 17:47	18:16 18:18	18:49 18:51	19:48 19:49	21:04 21:06	17本	
和泉砂川	6:19	6:42	8:25	8:59	↓	↓	↓	↓	↓	↓	↓	↓	↓	↓	↓	↓	↓	4本	
日根野	6:24	6:47	8:30	9:04	10:09	11:08	↓	13:08	↓	15:08	↓	17:08	↓	↓	19:09	20:08	↓	11本	
和泉府中	6:35	7:01	8:40	↓	↓	↓	↓	↓	↓	↓	↓	↓	↓	↓	↓	↓	↓	3本	
天王寺	6:58 7:01	7:23 7:25	8:58 9:01	9:31 9:34	10:33 10:34	11:33 11:34	12:33 12:35	13:33 13:35	14:33 14:35	15:33 15:35	16:33 16:35	17:32 17:34	18:32 18:34	19:02 19:04	19:32 19:34	20:32 20:34	21:47 21:49	17本	
西九条	↓	↓	9:13	9:42	10:42	11:42	↓	↓	↓	↓	↓	↓	↓	↓	↓	↓	↓	4本	
新大阪	7:20	7:51	9:22	9:50	10:50 10:52	11:50	12:50	13:50	14:50	15:50	16:50	17:50	18:51	19:20	19:50 19:52	20:50	22:06	17本	
京都					11:17										20:19			2本	
表定速度 km/h	59.8	54.4	67.1	68.8	66.0	72.0	65.8	71.6	63.3	71.1	67.2	71.6	60.8	72.5	67.8	72.0	66.1		

【特急「くろしお」号等の新大阪駅・京都駅乗り入れ等の経緯】

	記 事	関 連 事 項
昭和49年	新大阪駅乗り入れ要望開始 (阪和線から大阪外環状線を利用するルート)	紀勢本線と歌山駅～新宮駅間の電化事業運輸大臣認可
51年	政府予算要望開始(以後、毎年度政府予算に要望)	
53年		紀勢本線と歌山駅～紀伊田辺駅間の複線化及び和歌山駅～新宮駅間の電化完成
58年	国鉄財政悪化のため、大阪外環状線の整備が凍結	
59年	天王寺駅に短絡線を新設し、阪和線から関西線、大阪環状線、梅田貨物線を利用するルート案が浮上(以後、この案により要望)	
60年 7月		国鉄再建管理委員会「国鉄の分割民営化」を答申
60年12月	関西国際空港関連施設整備大綱が策定され、新空港と新大阪を結ぶ「阪和線ルート」の整備が方針として決定される	
61年3月		国鉄改革案、国会提出
61年11月		国鉄分割民営化の移行準備にとりかかる
62年4月		国鉄改革関連法案、可決
62年6月		西日本旅客鉄道株式会社設立
62年7月	西日本旅客鉄道(株)、特急「くろしお」号の新大阪駅乗り入れを含む62年度事業計画を運輸省に提出	
62年7月	西日本旅客鉄道(株)、取締役会において事業化決定、運輸省へ工事施工認可申請書を提出	
62年10月	運輸省、関係工事の施工認可、西日本旅客鉄道(株)、関係工事に着手	
63年4月	新大阪駅、西九条駅でのポイント工事完了	
平成元年7月22日	特急「くろしお」号、新大阪駅・京都駅乗り入れ開始 時間短縮25分(乗り換え等を考慮すると約1時間) 新大阪駅乗り入れ 7往復/16往復 「スーパーくろしお」号4両編成運行開始	
2年3月10日	快速電車早朝1時間往復運転夜行列車の始発駅新大阪駅に変更	
3年3月10日	新大阪駅乗り入れ 8往復に拡大	
4年3月14日	新大阪駅乗り入れ 9往復に拡大	
5年3月14日	広川ビーチ駅開業 新大阪駅乗り入れ10便に拡大(9.5往復)	
8年3月16日	新大阪駅乗り入れ12往復に拡大 新大阪駅発9時台から20時台まで1時間に1本の運行となる	
8年7月31日	「オーシャンアロー」号運行開始(制御付き振り子)	
9年3月8日	紀勢本線高速化工事完了 時間短縮20分 新大阪駅乗り入れ 12往復+下り1本に拡大	
10年10月3日	新大阪駅乗り入れ 13往復に拡大	
11年5月10日	和歌山駅から大阪駅・京橋駅へ直通する「紀州路快速」が運行開始	
14年3月23日	新大阪駅乗り入れ 14往復+下り1本に拡大	
16年10月16日	全ての特急が新大阪駅に乗り入れ	
23年3月12日	京都駅乗り入れ本数が、「上り16本中5本、下り16本中4本」から「上り下りともに16本中3本」に減少	
24年3月17日	特急「くろしお」に新型車両(287系)投入	
25年3月16日	白浜・紀伊田辺駅を始発・終着とする特急「くろしお」がすべて新型車両(287系)で運転 朝通勤時間帯に海南駅から新大阪駅行きの特急「くろしお」増発	
27年3月14日	朝通勤時間帯に和歌山駅・海南駅間の普通列車を増発し、白浜・紀伊田辺方面からの特急「くろしお」との接続を行ったことで、紀南エリアから黒江・紀三井寺・宮前の各駅へ通勤の利便性向上	
27年10月31日	特急「くろしお」に新型車両(289系)投入 それに伴い、381系車両の運転終了	

(3) JR 阪和線

JR 阪和線は、大正15年4月に設立された阪和電気鉄道に始まる。

昭和4年7月に天王寺駅～和泉府中駅間がまず開業し、昭和5年6月に東和歌山駅（現和歌山駅）まで開通し、全線開通となった。昭和15年には南海電鉄と合併し、南海山手線と改称するが、昭和19年に国有化される。

昭和62年に国鉄分割民営化により、西日本旅客鉄道株式会社へ継承され、平成11年5月には、阪和線から大阪環状線を経由して大阪駅・京橋駅へ向かう「紀州路快速」が新設された。

【JR 阪和線の概要】

延長	61.3km																
県内延長	8.0km																
建設沿革	昭和5年6月						昭和4年7月										
駅数(35)	和歌山	六谷	紀伊	和泉	日根	熊取	東岸	和泉	鳳	三国	堺市	天王寺					

【JR 阪和線の快速運転本数（平日）】

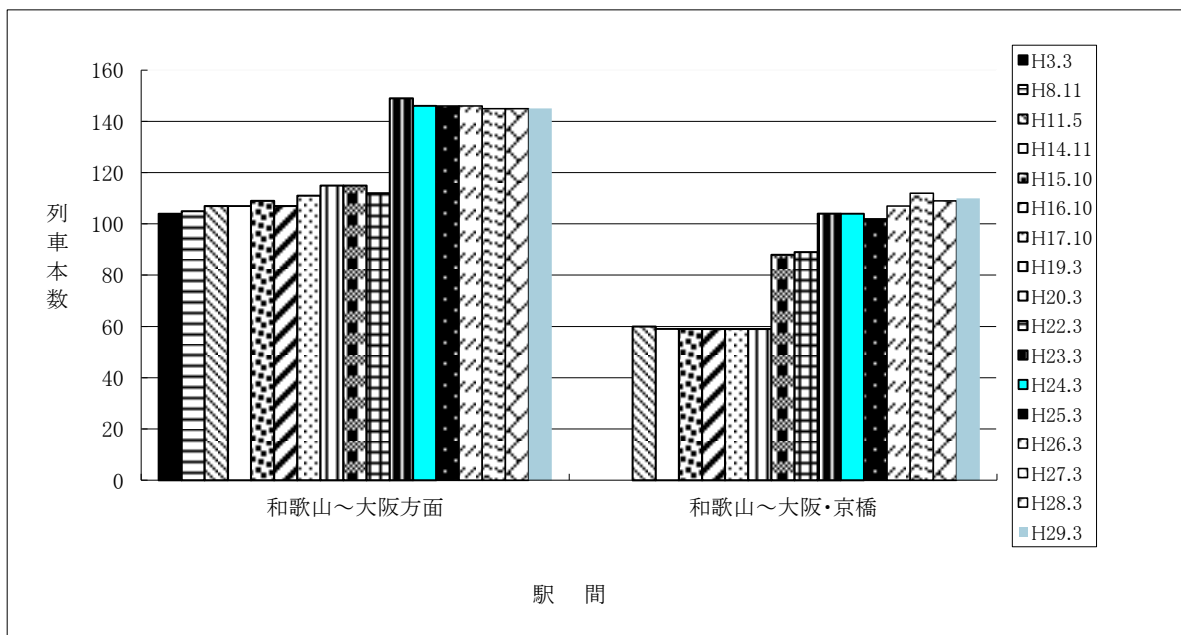
駅間	H3.3	H8.11	H11.5	H14.11	H15.10	H16.10	H17.10	H19.3	H20.3	H22.3	H23.3	H24.3	H25.3	H26.3	H27.3	H28.3	H29.3
和歌山～大阪方面	104	105	107	107	109	107	111	115	115	112	149	146	146	146	145	145	145
うち和歌山～大阪・京橋	—	—	60	59	59	59	59	59	88	89	104	104	102	107	112	109	110

資料：時刻表

備考：運転本数は、上下合計で、特急列車は含まない。

和歌山～大阪方面の欄には、「和歌山～天王寺」、「和歌山～大阪・京橋」、「和歌山～新大阪」の合計を記載。

【JR 阪和線の快速運転本数の推移】



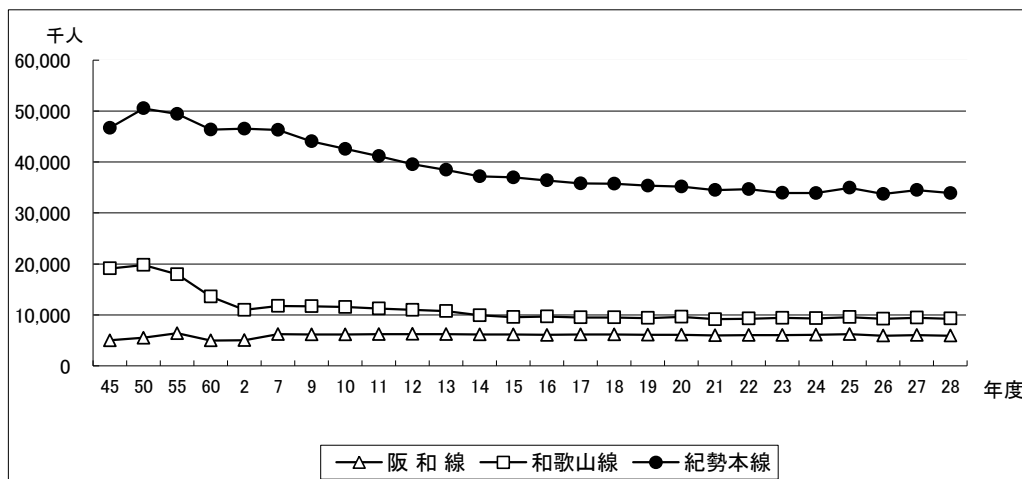
【JR各線の乗降客数の推移(和歌山県域)】

(単位:千人)

		阪和線	和歌山線	紀勢本線
1970	昭和45年度	5,009	19,117	46,700
1975	昭和50年度	5,523	19,788	50,524
1980	昭和55年度	6,409	17,941	49,424
1985	昭和60年度	4,993	13,577	46,339
1990	平成2年度	5,053	10,982	46,531
1995	平成7年度	6,245	11,761	46,296
1997	平成9年度	6,162	11,702	44,053
1998	平成10年度	6,162	11,553	42,565
1999	平成11年度	6,246	11,234	41,166
2000	平成12年度	6,259	11,000	39,546
2001	平成13年度	6,223	10,743	38,467
2002	平成14年度	6,179	9,909	37,200
2003	平成15年度	6,170	9,551	36,975
2004	平成16年度	6,077	9,661	36,385
2005	平成17年度	6,147	9,511	35,792
2006	平成18年度	6,152	9,521	35,725
2007	平成19年度	6,090	9,399	35,350
2008	平成20年度	6,097	9,609	35,185
2009	平成21年度	5,978	9,156	34,501
2010	平成22年度	6,030	9,274	34,659
2011	平成23年度	6,065	9,416	33,934
2012	平成24年度	6,098	9,336	33,898
2013	平成25年度	6,206	9,581	34,947
2014	平成26年度	5,936	9,253	33,709
2015	平成27年度	6,040	9,444	34,490
2016	平成28年度	5,926	9,271	33,904

※和歌山駅の乗降客は紀勢本線に含む。

【JR各線の乗降客数の推移(和歌山県域)】



【JR各駅の1日当たりの乗降客数の推移】(阪和線・紀勢本線)

(単位:人/日)

駅名		平成28年度	平成27年度	平成26年度	平成25年度	平成24年度	平成23年度	平成22年度	平成21年度	平成20年度	平成19年度	平成18年度	平成17年度	平成16年度	平成15年度	平成14年度	平成13年度	平成12年度	平成7年度	平成2年度	昭和60年度	昭和55年度
阪和線	紀伊	8,180	8,260	8,176	8,560	8,572	8,492	8,358	8,208	8,200	8,058	8,014	7,960	7,848	7,842	7,746	7,790	7,932	8,340	7,036	7,122	8,714
	六十谷	7,216	7,436	7,306	7,686	7,428	7,390	7,572	7,648	7,958	8,070	8,294	8,324	8,234	8,516	8,630	8,658	8,670	8,264	6,234	5,998	7,590
	紀伊中ノ島	794	808	780	756	708	688	590	522	546	556	548	556	570	546	552	600	594	506	576	560	1,208
紀勢本線	和歌山市	3,756	3,780	3,692	3,426	3,272	3,088	3,184	3,320	3,244	3,134	3,324	3,506	3,644	3,850	4,024	4,416	4,702	6,294	5,298	5,510	5,702
	紀和	216	216	190	204	130	146	134	140	134	128	140	142	132	128	118	142	156	404	404	220	566
	和歌山	38,336	38,782	37,964	39,312	38,360	39,248	39,810	39,466	39,916	40,052	40,428	40,290	40,692	40,894	40,774	41,452	42,066	45,696	43,234	42,788	47,678
	宮前	3,124	3,034	2,770	2,746	2,666	2,552	2,480	2,398	2,408	2,302	2,224	2,242	2,208	2,048	1,892	1,838	1,908	1,850	1,284	1,006	698
	紀三井寺	4,290	4,282	4,024	3,970	3,646	3,490	3,492	3,374	3,308	3,190	2,954	2,706	2,524	2,496	2,380	2,398	2,386	2,154	1,990	1,814	1,910
	黒江	5,236	5,284	5,096	5,526	5,196	5,256	5,232	5,184	5,250	5,196	5,180	5,114	4,926	4,822	4,674	4,616	4,782	5,142	4,412	3,394	2,970
	海南	5,986	6,028	5,912	6,226	6,084	5,876	5,788	5,876	6,066	6,094	6,108	6,046	6,202	6,326	6,478	6,556	6,708	7,450	7,664	7,564	8,116
	冷水浦	228	214	166	184	168	170	180	188	192	190	200	184	200	214	194	226	242	264	354	346	372
	加茂郷	1,610	1,692	1,632	1,808	1,848	1,920	2,016	1,934	2,014	2,006	2,012	1,974	2,088	2,122	2,144	2,272	2,402	2,994	2,852	3,160	3,140
	下津	920	960	926	976	920	952	970	992	1,036	1,076	1,134	1,170	1,188	1,186	1,224	1,268	1,374	1,624	1,620	1,860	2,498
	初島	678	756	806	804	792	838	812	784	826	814	794	786	798	830	870	896	952	1,288	1,564	1,792	2,308
	箕島	3,432	3,424	3,330	3,534	3,476	3,496	3,572	3,462	3,540	3,602	3,776	3,854	3,988	4,132	4,162	4,172	4,202	5,066	5,136	5,686	6,354
	紀伊宮原	1,226	1,246	1,210	1,172	1,076	1,060	1,056	1,046	1,106	1,158	1,222	1,286	1,366	1,372	1,390	1,476	1,500	1,672	1,626	1,864	2,168
	藤並	2,770	2,714	2,668	2,794	2,680	2,534	2,556	2,454	2,478	2,356	2,442	2,442	2,524	2,568	2,554	2,522	2,532	2,812	2,730	2,902	3,542
	湯浅	2,188	2,324	2,396	2,512	2,354	2,372	2,432	2,414	2,430	2,526	2,578	2,644	2,808	2,848	2,966	3,066	3,180	4,014	4,638	5,586	6,556
	広川ビーチ	428	444	414	414	358	362	338	324	298	268	280	280	312	312	322	332	320	248	-	-	-
	紀伊由良	714	724	742	766	728	738	756	750	788	830	876	912	932	976	986	1,042	1,106	1,334	1,638	1,940	2,004
	紀伊内原	410	390	432	420	426	446	454	428	390	398	410	422	430	420	436	428	430	566	726	848	810
	御坊	3,378	3,434	3,398	3,546	3,526	3,536	3,760	3,744	3,698	3,734	3,784	3,854	3,986	4,068	4,142	4,360	4,514	5,282	5,370	5,522	5,534
	道成寺	186	206	206	206	190	190	190	202	216	210	208	196	214	222	192	198	200	268	314	280	382
	和佐	154	150	156	158	150	148	152	144	170	168	166	166	164	138	116	124	146	154	188	170	306
	稲原	172	174	188	176	164	148	180	218	222	212	204	230	226	216	168	180	204	234	332	308	404
	印南	350	332	306	332	332	338	362	370	394	370	364	348	400	440	454	476	490	562	696	742	808
	切目	152	144	168	202	230	234	248	216	226	226	250	266	292	338	338	338	346	422	502	554	718
	岩代	152	150	148	164	160	156	164	168	180	192	204	202	226	220	228	256	236	294	284	312	366
	南部	1,600	1,546	1,470	1,598	1,560	1,516	1,540	1,534	1,632	1,684	1,594	1,562	1,584	1,612	1,612	1,654	1,676	1,858	2,292	2,284	2,342

【JR各駅の1日当たりの乗降客数の推移】(紀勢本線)

(単位:人/日)

駅名	平成28年度	平成27年度	平成26年度	平成25年度	平成24年度	平成23年度	平成22年度	平成21年度	平成20年度	平成19年度	平成18年度	平成17年度	平成16年度	平成15年度	平成14年度	平成13年度	平成12年度	平成7年度	平成2年度	昭和60年度	昭和55年度
芳 養	154	144	162	194	164	146	134	128	156	168	164	186	206	216	182	162	158	210	312	338	502
紀伊田辺	3,018	3,036	3,052	3,278	3,214	3,156	3,384	3,468	3,726	3,912	3,940	4,000	4,062	4,230	4,314	4,546	4,714	5,524	5,936	6,888	6,024
紀伊新庄	114	104	94	80	78	72	52	58	64	74	64	70	66	84	50	58	64	80	80	60	118
朝 来	522	560	576	610	536	530	532	560	556	452	442	422	428	416	420	490	542	752	744	1,016	1,046
白 浜	1,456	1,602	1,484	1,518	1,526	1,584	1,700	1,684	1,796	1,812	1,794	1,802	1,918	2,146	2,132	2,382	2,498	3,642	4,178	2,018	2,634
紀伊富田	138	148	166	160	186	184	196	214	214	180	176	164	164	178	172	202	266	340	394	348	608
椿	40	52	58	64	74	76	80	76	74	72	62	62	56	62	66	96	116	210	316	262	406
紀伊日置	170	186	180	172	156	172	176	204	186	198	214	238	250	264	274	294	380	602	698	234	968
周 参 見	278	278	300	328	312	308	326	338	352	390	428	458	462	502	524	570	586	790	902	1,124	1,182
見 老 津	22	28	28	28	26	26	26	30	24	22	14	16	18	20	24	26	36	68	110	118	124
江 住	28	28	34	36	28	24	34	40	36	38	36	32	28	36	42	58	74	108	162	220	294
和 深	32	42	52	46	26	22	26	40	38	46	50	50	34	40	56	72	92	152	204	202	320
田 子	10	8	12	12	12	10	10	14	18	22	22	20	24	18	22	26	28	52	76	100	122
田 並	28	32	32	40	30	30	32	30	34	40	42	38	46	50	60	80	102	180	188	178	298
紀伊有田	18	24	24	24	22	20	30	28	28	30	30	36	42	44	36	50	68	128	144	158	232
串 本	684	782	796	740	688	666	810	798	832	882	962	940	1,002	1,042	1,136	1,242	1,348	1,772	2,248	2,244	2,468
紀伊姫	12	18	20	14	8	8	8	14	20	22	18	12	10	6	8	14	20	32	36	42	38
古 座	324	362	414	468	458	428	466	478	486	506	502	504	532	548	564	580	624	1,042	1,144	1,070	1,326
紀伊田原	36	32	26	30	36	36	46	42	46	48	56	74	84	88	82	90	124	174	208	226	332
紀伊浦神	50	38	48	52	68	64	64	74	76	78	82	84	94	90	88	96	132	238	292	328	396
下 里	158	178	200	234	222	198	210	220	186	172	184	202	214	218	226	248	292	376	410	470	676
太 地	238	220	224	232	244	230	262	294	310	308	318	314	350	364	364	366	384	496	554	574	912
湯 川	20	20	14	10	20	28	32	28	28	28	30	26	22	26	30	30	48	78	104	112	226
紀伊勝浦	862	956	998	1,068	1,122	986	1,158	1,218	1,356	1,422	1,370	1,346	1,390	1,426	1,512	1,718	1,864	2,668	3,008	2,188	2,494
紀伊天満	96	80	74	110	126	140	162	156	158	142	138	148	146	162	158	186	178	272	334	256	296
那 智	82	110	112	132	136	122	148	142	162	178	176	188	200	206	220	232	230	372	452	426	464
宇 久 井	122	126	112	136	136	118	116	136	156	158	156	164	164	196	228	268	268	332	332	346	456
紀伊佐野	488	500	498	532	540	510	562	532	572	618	664	686	650	694	782	816	818	1,190	1,264	1,436	1,548
三 輪 崎	54	38	50	84	96	96	122	120	126	144	176	190	188	226	238	294	288	428	448	294	538
新 宮	1,942	2,074	2,104	2,138	2,090	1,916	2,194	2,230	2,420	2,570	2,712	2,764	2,786	2,902	3,080	3,400	3,518	4,588	5,050	5,228	6,008

紀勢本線

【JR各駅の1日当たりの乗降客数の推移】(和歌山線)

(単位:人/日)

駅名	平成28年度	平成27年度	平成26年度	平成25年度	平成24年度	平成23年度	平成22年度	平成21年度	平成20年度	平成19年度	平成18年度	平成17年度	平成16年度	平成15年度	平成14年度	平成13年度	平成12年度	平成7年度	平成2年度	昭和60年度	昭和55年度
田井ノ瀬	674	646	596	598	566	554	536	586	564	544	538	548	548	514	538	568	564	722	598	458	998
千旦	402	416	406	406	404	400	368	360	398	430	436	420	402	376	404	446	458	500	438	354	260
布施屋	716	702	678	700	698	674	670	672	690	680	668	658	668	716	726	816	826	758	618	390	994
紀伊小倉	1,476	1,456	1,422	1,498	1,394	1,404	1,444	1,500	1,556	1,628	1,600	1,688	1,782	1,842	1,832	2,034	2,122	2,160	2,156	2,304	2,104
船戸	504	484	508	518	474	478	494	488	518	504	512	486	480	486	492	550	594	688	622	466	1,154
岩出	4,116	4,134	3,996	4,128	3,906	3,868	3,816	3,720	3,904	3,842	3,846	3,768	3,682	3,556	3,508	3,686	3,770	4,062	3,618	3,402	3,730
下井阪	978	966	894	882	864	876	820	790	874	802	768	744	728	708	700	832	846	816	674	512	368
打田	1,230	1,238	1,184	1,218	1,140	1,140	1,212	1,206	1,212	1,182	1,190	1,248	1,290	1,294	1,326	1,476	1,510	1,564	1,632	1,808	2,284
紀伊長田	214	264	258	258	234	238	226	214	196	176	174	160	178	178	172	218	216	250	242	172	100
粉河	2,224	2,214	2,132	2,230	2,134	2,052	2,024	2,014	2,130	2,104	2,130	2,078	2,142	2,058	2,082	2,318	2,390	2,550	2,434	2,888	3,968
名手	1,054	1,110	1,104	1,116	1,074	1,080	1,150	1,104	1,162	1,130	1,164	1,152	1,214	1,216	1,260	1,432	1,480	1,700	1,540	1,818	2,662
西笠田	108	102	106	106	102	98	86	102	120	112	92	118	130	144	138	170	186	226	212	170	154
笠田	1,510	1,578	1,588	1,606	1,552	1,602	1,570	1,520	1,658	1,620	1,668	1,648	1,654	1,596	1,558	1,684	1,696	1,860	1,934	2,208	2,916
大谷	218	204	230	252	244	252	276	264	270	258	236	258	240	236	262	310	320	292	272	238	148
妙寺	684	734	806	826	836	912	970	916	970	930	938	932	948	908	936	1,074	1,126	1,240	1,442	1,552	2,214
中飯降	832	768	686	674	714	718	746	758	792	754	788	772	796	866	916	1,006	996	1,020	818	518	466
高野口	1,376	1,498	1,600	1,734	1,770	1,808	1,788	1,718	1,820	1,722	1,738	1,746	1,766	1,810	1,822	2,118	2,140	2,468	2,480	2,802	3,104
紀伊山田	1,344	1,386	1,342	1,372	1,350	1,348	1,308	1,266	1,398	1,358	1,348	1,356	1,416	1,386	1,404	1,608	1,668	1,590	1,294	1,266	1,150
橋本	4,974	5,160	5,142	5,376	5,394	5,470	5,176	5,160	5,312	5,240	5,472	5,486	5,602	5,502	5,680	6,176	6,338	6,620	5,898	12,712	12,816
下兵庫	266	278	274	290	272	276	262	270	292	248	258	282	304	296	294	316	640	442	400	352	—
隅田	500	466	400	460	456	478	466	458	490	488	520	510	498	480	496	598	338	694	766	810	1,162

和歌山線

(4) 南海本線

南海本線は、明治18年難波駅～大和川駅間に開業した阪堺鉄道がその前身である。後に、社名を南海鉄道に変え路線を順次南へ延ばしていった。和歌山北口駅(現紀ノ川駅)まで開業したのが明治31年10月、和歌山市駅まで伸びたのは、明治36年3月であった。

その後、ライバル会社であった阪和電気鉄道と昭和15年12月に合併、その路線を南海山手線(現JR阪和線)としたが、昭和19年5月にこれを運輸通信省へ譲渡し、さらに同年6月、戦時輸送体制の整備ということで関西急行鉄道と合併、近畿日本鉄道となった。

戦後、昭和22年6月に分離して現在の南海電気鉄道となり現在に至っている。

「和歌山大学前駅(ふじと台)」が平成24年4月1日に開業した。

【南海本線の概要】

延長	64.2km						
県内延長	2.6km						
建設沿革	明治36年3月	明治31年10月	明治30年11月	明治30年10月	明治21年5月	明治18年12月	
駅数(42)	和歌山市	紀ノ川	尾崎	泉佐野	堺	大和川	難波

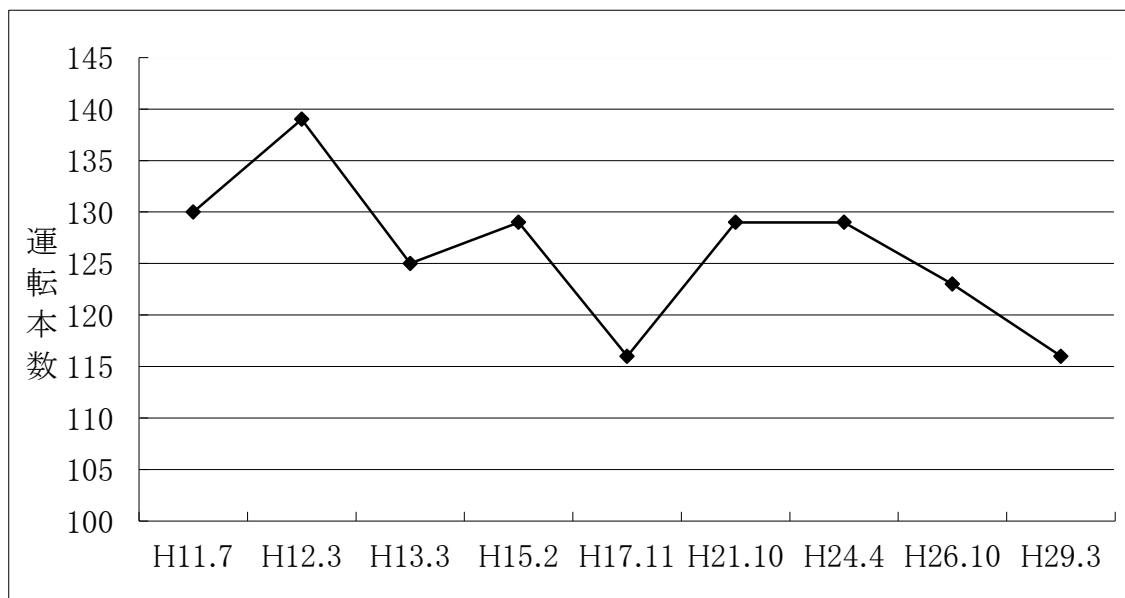
備考:大和川駅は現在営業していない。明治44年11月21日に全線電化されている。

【南海本線の特急・急行・区間急行運転本数(平日)】

駅間	H11.7	H12.3	H13.3	H15.2	H17.11	H21.10~	H24.4	H26.10	H29.3
和歌山市～難波	130	139	125	129	116	129	129	123	116

備考:運転本数は、上下合計

【南海本線(和歌山市～難波)の特急・急行・区間急行運転本数の推移】



(5) 南海高野線

高野線の前身は、高野鉄道である。明治31年1月の大小路駅(現堺東駅)～狭山駅間を皮切りに建設が進められた。明治33年8月に、道頓堀駅(現汐見橋駅)～河内長野駅間が開通した。明治40年、高野登山鉄道が設立され、事業の一切を譲渡し、河内長野駅以南は高野登山鉄道により建設が進められた。

橋本駅まで延びたのが大正4年3月、椎出駅(現高野下駅)まで延びたのが大正14年7月であった。椎出駅以南は、高野山電気鉄道が建設、高野山駅まで全通したのは昭和5年6月であり、昭和22年3月、南海電気鉄道となり現在に至っている。

【南海高野線・鋼索線の概要】

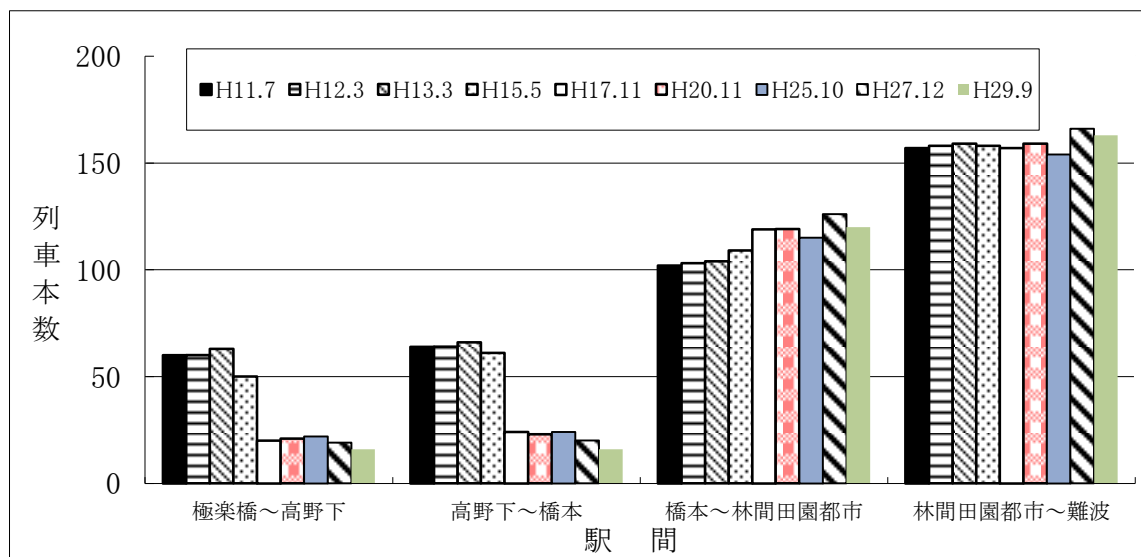
	鋼索線	南海高野線						
延長	0.8km	極楽橋～汐見橋 64.5km 極楽橋～難波 63.6km						
県内延長	0.8km	25.9km						
建設沿革	昭和5年6月	昭和4年2月	大正14年7月	大正13年12月	大正4年3月	明治33年8月		
駅数(42)	高野山	極楽橋	高野下	九度山	橋本	紀見峠	河内長野	汐見橋

【南海高野線の特急・快速急行・急行・区間急行運転本数(平日)】

駅間	H11.7	H12.3	H13.3	H15.5	H17.10	H20.11	H25.10	H27.10	H29.9
極楽橋～高野下	60	60	63	50	20	21	22	19	16
高野下～橋本	64	64	66	61	24	23	24	20	16
橋本～林間田園都市	102	103	104	109	119	119	115	126	120
林間田園都市～難波	157	158	159	158	157	159	154	166	163

備考:運転本数は、上下合計

【南海高野線(極楽橋～難波)の特急・急行・区間急行運転本数の推移】



(6) その他の南海線

ア 和歌山港線

和歌山港線は、昭和31年に和歌山港駅(現築港町駅)まで開通、昭和46年に水軒駅まで延長されたが、平成14年5月26日に和歌山港駅～水軒駅間(2.6km)が廃止となり、また、平成17年11月27日には久保町、築地橋、築港町の3駅が廃止された。

平成24年4月1日から南海フェリーとの接続に特化した運行形態に変更され、大阪・和歌山～徳島間の移動がスムーズになった。

延長	2.8km	
事業区分	南海電鉄・第一種鉄道事業	南海電鉄・第二種鉄道事業 和歌山県・第三種鉄道事業
駅数(1)	和歌山市	和歌山港
運転本数 (平日)	和歌山市→和歌山港	13
	和歌山港→和歌山市	13

備考:運転本数は、難波直通列車を含む

イ 加太線

加太線の前身は、明治45年和歌山口駅～加太駅間に開業した加太軽便鉄道であり、大正3年に全線が開通した。昭和5年に電化とともに社名を加太電気鉄道に改称、昭和17年南海鉄道(現南海電気鉄道)に買収され現在に至っている。

延長	9.6km		
駅数(7)	紀ノ川	東松江	加太
運転本数 (平日)	和歌山市→加太	49	
	加太→和歌山市	49	

【南海電鉄各線駅別 1日当たりの乗降客数の推移】

(単位:人/日)

駅名	平成28年度	平成27年度	平成26年度	平成25年度	平成24年度	平成23年度	平成22年度	平成21年度	平成20年度	平成19年度	平成18年度	平成17年度	平成16年度	平成15年度	平成14年度	平成13年度	平成12年度	平成7年度	平成2年度	昭和60年度	昭和55年度	
南海本線	和歌山大学前	8,691	8,152	7,436	4,363	2,721	—	—	—	—	—	—	—	—	—	—	—	—	—	—	—	
	紀ノ川	2,916	2,968	2,953	2,586	2,471	2,413	2,401	2,391	2,393	2,423	2,480	2,557	2,639	2,857	3,199	3,304	3,478	4,191	4,791	4,952	5,945
	和歌山市	17,546	17,942	17,732	17,569	17,262	17,964	18,087	18,198	18,648	18,578	18,792	19,210	19,766	20,297	21,188	22,341	23,844	30,452	34,172	37,697	42,428
和歌山港線	久保町	—	—	—	—	—	—	—	—	—	—	—	99	82	90	104	127	137	131	140	156	134
	築地橋	—	—	—	—	—	—	—	—	—	—	—	47	45	52	76	94	129	129	145	184	110
	築港町	—	—	—	—	—	—	—	—	—	—	—	30	38	42	54	58	62	97	89	139	116
	和歌山港	473	457	430	438	456	484	524	509	589	654	641	609	612	667	734	905	1,008	2,176	2,347	2,494	2,770
加太線	東松江	969	1,017	1,042	1,042	998	1,039	1,061	1,072	1,122	1,119	1,136	1,212	1,256	1,270	1,327	1,357	1,430	1,843	1,910	2,024	2,277
	中松江	922	942	960	1,050	1,001	1,071	1,122	1,130	1,232	1,245	1,255	1,304	1,359	1,455	1,507	1,605	1,691	2,347	2,610	3,110	4,029
	八幡前	1,590	1,624	1,685	1,761	1,698	1,721	1,766	1,810	2,028	2,063	2,134	2,167	2,303	2,401	2,492	2,546	2,728	3,532	3,820	3,543	3,772
	西ノ庄	668	716	717	654	654	677	668	684	758	782	874	932	961	937	957	989	1,054	1,440	1,626	1,619	1,786
	二里ヶ浜	434	436	394	414	440	429	428	440	462	469	477	522	530	539	561	562	595	776	875	990	1,314
	磯ノ浦	124	111	111	126	134	138	147	157	164	173	185	192	208	206	237	243	269	459	573	890	785
	加太	781	720	688	721	713	679	724	760	815	852	866	904	956	1,021	1,090	1,172	1,261	1,674	2,186	2,641	3,262
高野線	紀見峠	633	637	679	731	746	733	803	865	896	854	830	829	870	917	914	945	976	946	710	685	900
	林間田園都市	8,666	8,974	9,211	8,973	10,164	10,632	11,013	11,445	12,058	12,394	12,453	12,477	12,706	12,831	13,064	13,325	13,348	12,487	7,341	2,830	—
	御幸辻	2,821	2,816	2,762	2,871	2,921	2,971	2,991	2,984	3,102	3,037	2,944	2,959	2,997	3,035	3,009	2,878	2,994	3,566	3,450	2,935	2,787
	橋本	8,510	8,719	8,587	8,934	8,875	8,927	8,763	8,905	9,254	9,354	9,361	9,492	9,779	9,951	10,271	10,413	10,790	11,388	10,503	10,437	11,284
	紀伊清水	331	340	372	401	387	405	425	436	463	485	510	524	550	594	608	619	658	964	979	849	933
	学文路	526	525	522	569	603	633	693	738	763	803	849	876	915	954	978	1,009	1,041	1,333	1,402	1,550	2,053
	九度山	909	693	659	694	707	723	771	828	883	938	1,037	1,127	1,251	1,355	1,401	1,450	1,621	2,243	2,622	2,742	2,596
	高野下	100	98	104	109	115	123	135	150	159	187	194	206	236	267	291	313	319	545	662	693	690
	下古沢	59	66	73	98	92	107	116	124	139	148	150	162	172	184	198	205	212	283	311	360	419
	上古沢	16	19	25	25	28	31	34	39	40	48	50	50	56	52	65	64	67	106	130	171	191
	紀伊細川	34	36	40	47	50	50	50	45	47	49	63	62	72	75	74	83	93	113	152	188	203
	紀伊神谷	10	11	14	11	13	16	19	20	21	23	24	26	29	33	39	46	58	69	52	68	85
	極楽橋	41	50	37	37	62	34	42	43	41	49	49	53	101	44	46	53	55	97	80	52	43
鋼索線	高野山	2,477	3,108	2,006	1,826	1,688	1,555	2,193	1,982	1,688	1,611	1,645	1,755	1,884	1,677	1,751	1,861	1,924	2,543	2,697	2,851	3,087

(7) その他の会社線

ア 紀州鉄道

紀州鉄道は、御坊臨港鉄道として昭和6年に御坊駅～紀伊御坊駅間が開通。翌年西御坊駅間まで開通。昭和9年に西御坊駅～日高川駅間まで延長された。昭和48年、紀州鉄道に社名変更。平成元年に西御坊駅～日高川駅間(0.7km)が廃止され現在に至っている。

延長	2.7km	
駅数(5)	J R 御坊	紀伊御坊 西御坊
運転本数 (平日)	JR御坊→西御坊	20
	西御坊→JR御坊	20

イ 和歌山電鐵貴志川線

貴志川線の前身は、大正5年大橋駅～山東駅(現伊太祈曾駅)間が開通した山東軽便鉄道である。昭和6年に社名を和歌山鉄道と改称、昭和8年に貴志駅まで全線が開通、昭和18年に全線電化された。

平成11年5月には、竈山駅・岡崎前駅間に交通センター前駅が新設された。

しかし、その後も、利用者の減少に歯止めがかからず、南海電鉄は国に廃止届を提出し、南海電鉄としての運行は平成18年3月31日をもって廃止となり、和歌山電鐵に引き継がれた。

和歌山電鐵は平成18年3月末日をもって廃止された南海貴志川線を継承するために、岡山電気軌道が100%出資し設立された会社である。

鉄道用地は和歌山市及び紀の川市が保有し、運行を和歌山電鐵が受け持つことでコストを削減するという和歌山方式の上下分離を採用している。

なお、施設や車両は和歌山電鐵に譲渡され、運行本数や運賃はそのまま継承された。

延長	14.3km	
駅数(14)	和歌山	伊太祈曾 貴志
運転本数 (平日)	和歌山→貴志	47(34)
	貴志→和歌山	48(34)

備考:()内は、貴志駅発着列車の運転本数

ウ 野上電鉄

野上電鉄は、大正5年に野上軽便鉄道が日方駅～紀伊野上駅間で営業を始めて以来、昭和3年、生石口駅まで開通、同年社名を野上電気鉄道に改め営業を行っていたが、平成6年3月末日をもって廃止された。

エ 有田鉄道

有田鉄道は、大正4年に湯浅海岸駅～下津野駅間が開通、大正5年には下津野駅～金屋口間駅が開通し、全線開通した。更に昭和24年には、湯浅駅～藤並駅間で国鉄紀勢本線への乗り入れを開始した。

その後、昭和34年湯浅海岸駅～藤並駅間の路線を廃止し、平成4年、藤並駅～湯浅駅間JR線乗り入れ廃止、平成6年よりレールバスによるワンマン運転での営業を行っていたが、平成15年1月1日に廃止された。

【和歌山電鐵貴志川線 1日当たりの駅別乗降客数の推移】

(単位:人/日)

駅名	平成28年度	平成27年度	平成26年度	平成25年度	平成24年度	平成23年度	平成22年度	平成21年度	平成20年度	平成19年度	平成18年度	平成17年度	平成16年度	平成15年度	平成14年度	平成13年度	平成12年度	平成7年度	平成2年度	昭和60年度	昭和55年度
和歌山	4,811	5,071	5,251	5,289	4,977	5,016	5,010	5,010	5,064	4,950	4,946	4,701	4,769	4,953	4,983	5,761	6,006	6,605	6,331	6,180	7,106
田中口	175	185	167	168	159	160	160	161	164	217	216	91	88	89	95	89	93	159	108	101	88
日前宮	738	777	620	628	587	592	586	585	584	531	528	403	365	321	318	315	317	480	484	549	885
神前	638	672	755	756	715	721	725	727	740	742	742	729	741	760	776	1,032	1,069	948	929	896	1,040
籠山	535	564	547	551	519	524	522	521	526	539	540	341	344	360	374	450	458	467	378	367	544
交通センター前	243	259	359	358	340	339	344	346	355	299	288	128	120	125	111	74	76	—	—	—	—
岡崎前	1,013	1,065	789	806	748	756	742	735	728	843	840	996	994	1,022	1,009	1,221	1,290	1,335	1,229	1,163	1,709
吉礼	452	476	625	625	592	596	600	603	616	708	706	502	518	544	569	675	715	655	613	555	586
伊太祈曾	825	872	653	656	618	623	624	625	634	510	513	493	490	481	529	569	583	875	900	1,033	1,264
山東	76	80	121	121	115	117	116	117	119	91	89	124	110	103	109	84	96	386	277	268	468
大池遊園	215	226	231	235	219	221	218	217	217	220	219	251	250	271	249	248	261	330	282	253	337
西山口	293	308	349	351	329	334	332	331	335	429	430	195	174	180	203	192	192	372	280	215	191
甘露寺前	619	649	608	617	575	584	574	571	569	518	519	322	287	273	204	169	169	390	372	424	1,063
貴志	1,425	1,507	1,415	1,427	1,340	1,345	1,342	1,341	1,349	1,011	1,008	1,358	1,397	1,480	1,483	1,704	1,744	2,055	1,998	1,993	2,710

※平成17年度までは、南海電鉄運行

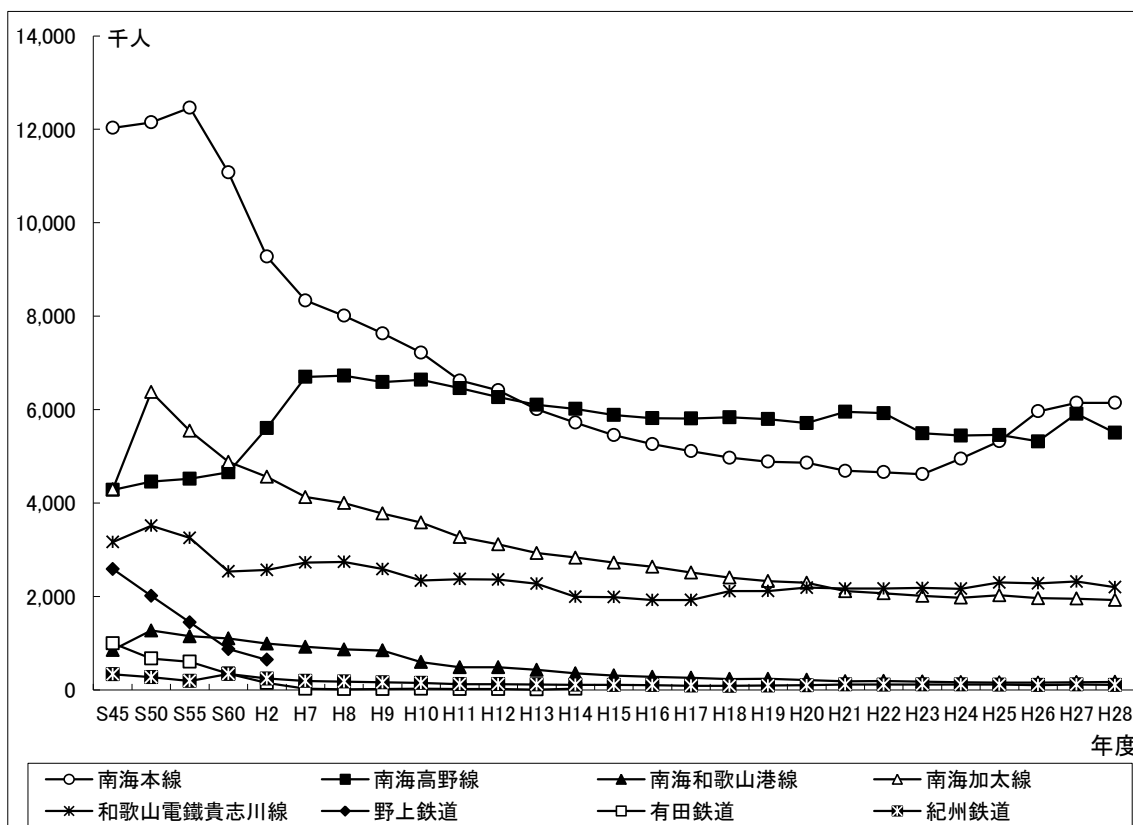
(8) その他の資料

【私鉄の旅客輸送量の推移】

(単位:千人)

	南海本線	南海高野線	南海和歌山港線	南海加太線	和歌山電鐵貴志川線	野上鉄道	有田鉄道	紀州鉄道
昭和45年度	12,033	4,282	853	4,293	3,164	2,587	996	336
昭和50年度	12,150	4,456	1,273	6,378	3,516	2,013	670	272
昭和55年度	12,460	4,522	1,148	5,545	3,254	1,445	601	193
昭和60年度	11,081	4,658	1,101	4,882	2,533	874	348	339
平成2年度	9,275	5,604	989	4,562	2,566	645	147	242
平成7年度	8,338	6,703	922	4,127	2,727	—	25	193
平成8年度	8,011	6,728	868	4,001	2,739	—	15	179
平成9年度	7,629	6,590	844	3,774	2,587	—	17	163
平成10年度	7,222	6,639	594	3,582	2,339	—	23	150
平成11年度	6,623	6,457	483	3,271	2,371	—	18	125
平成12年度	6,413	6,266	486	3,114	2,363	—	18	120
平成13年度	6,008	6,102	429	2,930	2,274	—	8	116
平成14年度	5,723	6,014	353	2,832	1,992	—	24	108
平成15年度	5,456	5,885	307	2,723	1,985	—	—	107
平成16年度	5,263	5,819	280	2,634	1,925	—	—	102
平成17年度	5,109	5,938	261	2,514	1,922	—	—	90
平成18年度	4,971	5,833	233	2,404	2,114	—	—	85
平成19年度	4,886	5,797	237	2,329	2,118	—	—	91
平成20年度	4,864	5,713	214	2,291	2,190	—	—	100
平成21年度	4,690	5,951	184	2,115	2,170	—	—	118
平成22年度	4,660	5,922	190	2,069	2,171	—	—	113
平成23年度	4,616	5,494	176	2,014	2,182	—	—	115
平成24年度	4,949	5,443	166	1,972	2,166	—	—	114
平成25年度	5,325	5,457	159	2,025	2,298	—	—	113
平成26年度	5,963	5,319	156	1,964	2,279	—	—	104
平成27年度	6,144	5,909	166	1,954	2,320	—	—	116
平成28年度	6,146	5,502	172	1,924	2,201	—	—	107

【私鉄の旅客輸送量の推移】



【県内主要駅の乗降客数】

			乗降客数(人/日)		乗降客増減 H28-H27	増減率 (%)
			平成28年度	平成27年度	(人/日)	
1	JR	和歌山	38,336	38,782	△ 446	△ 1.15
2	南海	和歌山市	17,546	17,942	△ 396	△ 2.21
3	南海	和歌山大学前	8,691	8,152	539	6.61
4	南海	林間田園都市	8,666	8,974	△ 308	△ 3.43
5	南海	橋本	8,510	8,719	△ 209	△ 2.40
6	JR	紀伊	8,180	8,260	△ 80	△ 0.97
7	JR	六十谷	7,216	7,436	△ 220	△ 2.96
8	JR	海南	5,986	6,028	△ 42	△ 0.70
9	JR	黒江	5,236	5,284	△ 48	△ 0.91
10	JR	橋本	4,974	5,160	△ 186	△ 3.60
11	和歌山電鐵	和歌山	4,811	5,071	△ 260	△ 5.13
12	JR	紀三井寺	4,290	4,282	8	0.19
13	JR	岩出	4,116	4,134	△ 18	△ 0.44
14	JR	和歌山市	3,756	3,780	△ 24	△ 0.63
15	JR	箕島	3,432	3,424	8	0.23
16	JR	御坊	3,378	3,434	△ 56	△ 1.63
17	JR	宮前	3,124	3,034	90	2.97
18	JR	紀伊田辺	3,018	3,036	△ 18	△ 0.59
19	南海	紀ノ川	2,916	2,968	△ 52	△ 1.75
20	南海	御幸辻	2,821	2,816	5	0.18
21	JR	藤並	2,770	2,714	56	2.06
22	南海	高野山	2,477	3,108	△ 631	△ 20.30
23	JR	粉河	2,224	2,214	10	0.45
24	JR	湯浅	2,188	2,324	△ 136	△ 5.85
25	JR	新宮	1,942	2,074	△ 132	△ 6.36
26	JR	加茂郷	1,610	1,692	△ 82	△ 4.85
27	JR	南部	1,600	1,546	54	3.49
28	南海	八幡前	1,590	1,624	△ 34	△ 2.09
29	JR	笠田	1,510	1,578	△ 68	△ 4.31
30	JR	紀伊小倉	1,476	1,456	20	1.37

※JRの駅については、乗車人員×2で算出

【県内の鉄道駅数】

120駅(複数鉄道事業者乗り入れ駅を1駅と計算。平成29年3月31日現在)

県内の鉄道駅数は、鉄道事業者ごとにまとめると「124駅」。

「124駅」のうち複数の鉄道事業者が乗り入れている駅が4駅(和歌山駅、和歌山市駅、橋本駅、御坊駅)あるため、これらの駅を一つとすると県内の鉄道駅数は「120駅」となる。

路線	駅数	備考
JR阪和線	3	和歌山駅を除く
JR紀勢本線	56	和歌山駅、和歌山市駅、御坊駅を含む
JR和歌山線	21	和歌山駅を除く、橋本駅を含む
南海本線	3	和歌山市駅を含む
南海高野線	14	橋本駅、鋼索線高野山駅を含む
南海加太線	7	紀ノ川駅、和歌山市駅を除く
南海和歌山港線	1	和歌山港駅
和歌山電鐵貴志川線	14	和歌山駅を含む
紀州鉄道	5	御坊駅を含む
合計	124	

※駅数 124駅－4駅＝120駅

(4駅＝和歌山駅、和歌山市駅、橋本駅、御坊駅)