

今月の目標

- 安全な速度と操作でスリップ事故を防ぎましょう
- 寒い日の散水はやめましょう
- 横断歩道直前での一時停止を励行しましょう



成人の日を迎えて



一月十五日は「成人の日」の表彰式が開かれ、そのすこし前に、満二十歳になる県下一万二千五百八十八人の男女の成人を祝う行事が各地で催された。

それにききながら、一月十三日午前十時から県庁で三十八年度成人健康検査優秀者の表彰式が開かれ、そのすこし前に、満二十歳になる県下一万二千五百八十八人の男女の成人を祝う行事が各地で催された。

成人を祝う行事は古くからあり、ずっと昔は「冠（こうぶり）」と呼ばれ、それがやがて男なら「元服」女は「裳着（もきき）」とか「くしあげ」といわれるようになった。この日を機会に、自主的に心身の修練につとめるとも



小野知事は、一月七日知事室において新年記者会見を行ない、今年の県政重点施策を次のように明らかにした。

- 一、機構の改革
- 一、中小企業界の育成と振興を図るための改組、広報活動を活発にすること、県民サービス行政、および青少年対策の推進をはかる

今年重点施策

知事新年記者会見談

かため機構の改革を考慮している。一、紀勢線複線化の促進、四十四年度までに自浜までの複線化

インの実現。一、飛行場の建設を実現、民生の安定

職業界の資金難の緩和を推進する。八技能者の数が少ないのを補うため、職業訓練所を更に強化する。

二、高級産業の栽培、花づくりに奨励する。

一、紀南地方に精神薄弱児、身体障害児のいずれかの施設を設置したい。

二、産業の振興

一、皮革、メリヤス、木口に更に力をいれる。

一、漁業の近代化をはかるため、徳島県と提携して超大型魚礁の設置を採りあげたい。

二、下の養殖が、和歌浦から湯浅までは成功することが明らかとなったが、更に紀南の方まで養殖できるように試験研究を行ない、栽培漁業に転換するよう指導する。

一、スポーツの振興

海軍の埋立により、海水浴場を失なうこととなるので県民プールの建設を行ない、体育館や総合グラウンドの完成につとめ、スポーツの振興をはかる。

農協合併の促進

那賀郡 農協婦人大会

那賀郡農協婦人大会は、この理解をもち、すすんで協力いたしましょう、と申しあわせ「みんなのくらしを豊かにするにはどうしたらよいか」を中心に体験発表などもあり、二十一農協六百人の婦人が熱心に議題と取り組む盛況であった。

いま県内で進められている農協合併に、婦人部としても強い関心をもち、農協合併による利点をあらゆる角度からとりあげ、企業的農業と、企業的農協経営など難かしい問題に正面から積極的に取り組む婦人たちの姿は、一次産業に経営の息吹きを感じせしめ、構造改善への基礎の固さを窺ふことができた。

議会の窓

十二月県会の要旨について

一、土木関係

道路整備を重点的、積極的に推進するという従来の、積極的補助金などが計上された。

一、中小企業対策

中小企業近代化資金貸付金の増額、県職業訓練所の機械器具の整備充実、中高生令者災害復旧事業費などについても追加更正があった。

一、教育関係

学校生徒急増対策第三年度として校舎の確保、産業教育振興設備、教材や備品費、郷土文化財への助成費などが計上された。

一、農林水産関係

構造改善事業費の追加更正、あらたに自給飼料確保の

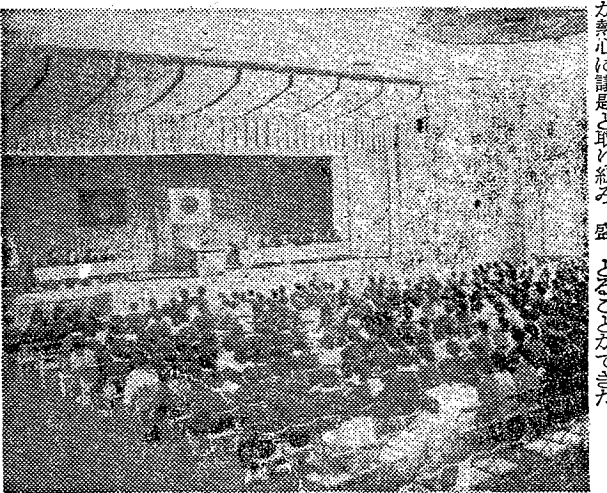
庁舎修繕費の増額、駐在所の助成金、農道、基盤整備事業および、水産会館建設への車の購入費が計上された。

職員の人件費、諸手当が増額計上された。

海外行政視察団出発

議員の海外行政視察をようやく実現、第一陣として、町田義友、山下柳吉、前田増一、前田信、森岡辰男の各氏が一月二十日から二月五日までの十五日間渡米した。

アメリカの州議会や、教育界を視察し、県議会活動に反映せしめようとするもの。



ラジオ・テレビ番組のお知らせ

ラジオ	和歌山放送	毎日	午前6.10~6.15	お知らせ
	〃	日曜日	午後9.30~9.45	県政の夕べ
	四国放送	日曜日	午前6.25~6.30	お知らせ
テレビ	四国放送	土曜日	午前11.55~正午	紀州アルバム
	毎日放送	土曜日	午後3.00~3.05	紀州アルバム

県政の夕

2月2日	松くい虫の恐ろしさ		
2月9日	のびゆく同和事業	2月8日	毎日TV 現場の職員シリーズNO.3 農業改良普及員
2月16日	道路と観光		
2月23日	中小企業対策		
紀州アルバム			
2月1日	毎日TV 白浜有料道路開通式	2月15日	毎日TV 現場の職員シリーズNO.5 婦人福祉司
	四国TV 現場の職員シリーズNO.4		
	四国TV 白浜有料道路開通式		
	毎日TV 現場の職員シリーズNO.4		
	四国TV 白浜有料道路開通式		
	毎日TV 現場の職員シリーズNO.5		
	四国TV 現場の職員シリーズNO.4		
	毎日TV 大阪物産展訪問ねて		
	四国TV 現場の職員シリーズNO.5		
	毎日TV 現場訪問ねて		
	四国TV 現場訪問ねて		

登録商標

日本一おいしい!

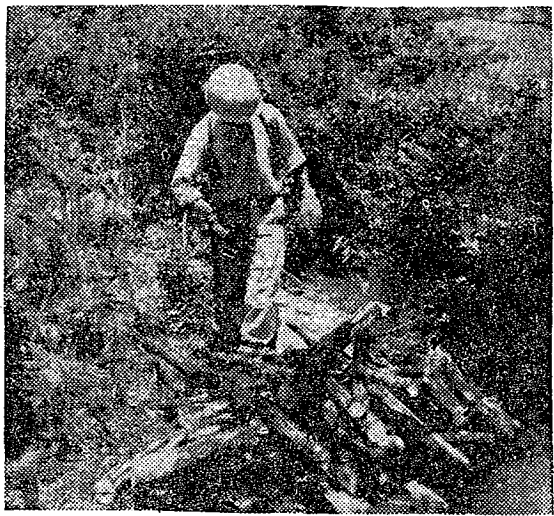
# ココノエ酥

につづきと の貯金箱が できました

協和銀行 和歌山支店 (和歌山市京橋北詰)

# 森のギャング

## みつけ次第退治



松くい虫その名は

この被害累計が昨年末で約八万本、六万三千立方が、保安林が侵されたり、観光資源の枯れ枯れたりで、皮をはいで全部焼いてしまふか、または、パークサイドという薬剤をしたる程散布しなす。

卒業も間近かにせまりました。進学や就職のために、故郷をはなれ街へ出る青少年が、交通事故であたら若い生命をなくしたり、青雲の志も挫折したりする悲劇を少しでもなくしよう。この紙上交通教室を開いた。

### 一、交通信号と交差点のわたりかた

○黄色の矢印―電車以外の車は、ほかの交通に注意して矢印の方向のみに進める。

○赤の矢印―歩行者は、ほかの交通に注意して進める。車は、交差点のすぐ前で一時停止してから進める。

口交差点の右折の方法

○自動車 第一原付自転車

○原付自転車、自動車、荷車などが右折するとき、道路の左側にすいて通る。

### 学窓巣立つ少年よ

## 交通戦争に備えよ

二、歩行者が道路をわたるとき

○車の中心付近で歩道の区別のあるところでは歩道を、区別のないところでは右側通行とする。

○信号のあるところ

○信号のないところでは、横断歩道をわたるとき、歩道を表示していますから、必ずこの部分を通らなければならない。なまめ横断歩道は、安全横断できるようにしよう。

この世の情操教育はまず読書から、というので、読書の習慣は子どもの時からつけてあげよう。

「こどもに良い本を」、以下はお母さん方への良書の手引きです。

幼児

○声のえほん(インソフシー卜付) 深沢邦朗他(ひかりくに出版)

○トッパンのおとぎえほん(こびとくつや) 横山隆一(フレール館)

○よいこのくわしゅう(丸) 輪島みなみ他(学習研究社)

小学校初等

○幼年世界童話全集(赤毛の書から、というので、読書の習慣はこどもの時からつけてあげよう。

産業の振興めざして 科学教育センター

和歌山市の桐蔭高等学校南を建設することになり、その隣りに「科学教育センター」建設がなされています。

良書のすゝめ

○世界少女名作全集(赤毛のアン) モンゴメリ(村岡花子訳) 岩崎書店

○シニエ版伝記全集(二) エリソン(朝日奈真一編) 小学館

○少年少女新世界全集(愛の一家) 山口四郎(岩崎書店)

○ほんごうにあった世界の美しい話(ローバ編) 崎川篤行(講談社)

○虫を飼おう(飼育と観察) 松沢寛(さくら書房)

このセンターでは、教員の現職教育、科学技術教育に関する専門的事項についての調査研究、施設設備についての指導助言、教員の研究助成、相談と資料提供などの目的に供せられます。

身体障害者 更生指導所

医学的指導の下に指導や訓練を行ない、社会的更生の道を指導するこの指導所の、第一期生を募集しています。

一、募集人員(三十名)

洋裁科 十名

和裁補科 洋裁科、縫製、筆料科、印刷科、各五名

一、修業年限(一カ年)

一、入所資格

身体障害者福祉法に定める手帳の交付を受けており、次の各号に該当する者。

△義務教育修了者、または、同程度の学力ある者。

一、メ、切

二月二十九日まで

詳しいことは、近くの福祉事務所、地方事務所民生課へ、お申し込みください。

最近、家庭電化が急激に進んでいますが、電気器具を安全に、便利に、簡単に使うためには、屋内配線の適正化が必要で、今回、皆さんに安心して相談していただける電化工事の店が、県下に八十店誕生しました。この店には右図のようなマークが掲げられています。

訂正

一月三十一日、「生産所得を六千三百円」とあるのは「工業生産額」と訂正します。

適正配線

電化工事の店

関西電力認定

〈技術の日立〉が生んだ

日立チェンストール

64日立冷蔵庫

パネコン 7 Frost 77

お買求めは大へん便利な月賦制度を御利用下さい。御用命はお近くの

R-104A

現金正価 54,300

日立チェンストール また 月賦正価 58,200

は日立家庭電気販売店へ (12ヵ月払)

品質本位

第1・2・3・4回 全国清酒品評会 優等賞受賞

鶴の流

ツルノタキ

製造元 帯庄酒造合資会社 電話(妙寺) 275

住宅資金のお手当はナショナルがお手引きします!

住宅

◎ナショナル住宅をお建てになる場合◎住宅資金の2分の1を借りられる...ナショナル住宅ローンをご利用下さい。

……住友銀行・協和銀行との提携により50万円から200万円まで……

……簡単に借りることが出来る。返済額は毎月の家賃のみ……

……くわしくは下記代理店または銀行にご相談下さい……

◆……新しい鉄筋コンクリート構造のプレハブ住宅が誕生しました……

……ご予算に応じて自由な設計が出来、しかも耐火構造として住宅金融公庫の融資が受けられます……

(カタログ請求)

◆ナショナル住宅県下総代理店

第一建設 住宅部

本社・和歌山市西汀一(経済センタービル) TEL②7898,8733