



きほく せいしょうねん いえ  
**紀北青少年の家**  
〒649-7112 かつらぎ町中飯降1317-3  
☎0736-22-5530 FAX0736-22-5531

**ハロウィンナイト**

～今夜は仮装で盛り上がりよう！～  
**時:**10月13日(土)～14日(日)1泊2日  
**対:**小学3～6年生  
**定・費:**40人(先着順) 4,000円  
**申:**9月29日まで

しらすき せいしょうねん いえ  
**白崎青少年の家**  
〒649-1123 由良町大引961-1  
☎0738-65-2351 FAX0738-65-2352

いくせいこうざ  
**ジュニアリーダー育成講座**

リーダー研修、野外炊飯など  
**時:**10月13日(土)～14日(日)1泊2日  
**対:**小学4年～中学3年生  
**定・費:**10人(先着順) 2,800円  
**申:**9月29日まで

しおのみさきせいしょうねん いえ  
**潮岬青少年の家**  
〒649-3502 串本町潮岬669  
☎0735-62-6045 FAX0735-62-0182

**ハロウィンパーティー**

異文化を知り、参加者の交流を深める  
**時:**10月20日(土)～21日(日)1泊2日  
**対:**小学4年～中学3年生  
**定・費:**30人(先着順) 4,600円  
**申:**9月11～30日



※申し込みには、参加者全員の住所、氏名、年齢(学年)、電話番号などが必要です。Eメール、FAXで申し込まれた場合は電話で確認してください。詳しくは各施設へ

けんだんじょきょうどうさんかく  
**県男女共同参画センター**  
“りいぶる”からのお知らせ

①**保育つき読書の時間**  
子供を預けて読書を楽しんでもらう  
**時:**9月27日(木) 10:30～12:00  
**場:**県男女共同参画センター(和歌山市)  
**対・定:**保護者と子供(1歳～未就学児)10組(先着順)  
**申:**電話、FAX、Eメール、インターネット、来所で住所、氏名、電話番号、子供の名前・年齢を9月17日までに問合先



②**魅力ある女性リーダー養成講座**  
[1]スキルアップ講座  
[2]リーダーシップ研修&ロールモデルによるパネルディスカッションと交流会

**時:**[1]9月26日(水) [2]10月23日(火) いずれも10:00～17:00  
**場:**県男女共同参画センター(和歌山市)  
**対・定:**県内在住・在勤の管理職をめざす女性従業員 各30人(先着順)

③**キャリアデザイン講座**  
**時・場:**[1]10月4日 情報交流センター Big・U(田辺市)  
[2]10月11日 県男女共同参画センター(和歌山市) いずれも木曜10:00～17:00  
**対・定:**県内在住・在勤の若手女性従業員 各30人(先着順)

②③**共通**  
**申:**郵送、電話、FAX、Eメール、インターネット、来所で住所、氏名、電話番号、勤務年数などを問合先

①～③**共通**  
**問:**県男女共同参画センター  
〒640-8319和歌山市手平2-1-2 和歌山ビッグ愛9階  
☎073-435-5245 FAX073-435-5247  
✉ e0315011@pref.wakayama.lg.jp



こども わかものいくせい しえんけんみんたいかい  
**子供・若者育成支援県民大会**

青少年健全育成成功労者・団体への表彰など  
**時:**10月20日(土)13:30～16:00  
**場:**かつらぎ総合文化会館  
**定:**600人  
**問:**県庁青少年・男女共同参画課



せきじゅうじけんみんだいがく  
**赤十字県民大学**

①健康と病気の講座(6回)  
②家庭での介護の講座(6回)  
③病気と食物の講座(6回)  
**時:**10月6日～平成31年2月16日の指定する土曜10:00～12:00  
**場:**日赤和歌山医療センター(和歌山市)  
**定:**①200人②③各50人(抽選)  
**費:**無料(テキスト代別)  
**申・問:**往復ハガキで講座名、住所、氏名(フリガナ)、年齢、電話番号を9月21日までに日赤和歌山医療センター社会課  
〒640-8558和歌山市小松原通4-20  
☎073-422-4171

おやかてい  
**ひとり親家庭のライフプランニング**

ファイナンシャルプランナーによる講座  
**時:**11月4日(日)13:00～17:00  
**場:**情報交流センター Big・U(田辺市)  
**対・定:**県内在住のひとり親家庭の方(和歌山市在住を除く)15人(抽選)  
**申・問:**郵送、FAX、Eメールで住所、氏名(フリガナ)、年齢、電話番号を9月28日までに県母子家庭等就業・自立支援センター  
〒640-8423和歌山市松江中1-4-2  
☎073-452-2711 FAX073-499-8620  
✉ w-sumire@naxnet.or.jp  
(和歌山県母子家庭等就業・自立支援センター) 🔍  
※一時保育(年齢制限有・有料)は要予約

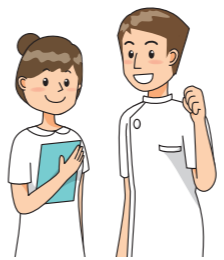
いりょうてき じとう しえんしゃ  
**医療的ケア児等支援者・コーディネーター養成研修**

**時:**①支援者12月1日(土)・2日(日)2日間②コーディネーター12月1日(土)・2日(日)、平成31年2月2日(土)・3日(日)4日間  
**場:**北コミュニティセンター(和歌山市)  
**定:**各50人  
**問・申:**郵送、FAXで所定の申込書(申込先で配布)を10月10日までに和歌山つくし医療・福祉センター  
〒649-6215岩出市中迫665  
☎0736-62-4121 FAX0736-62-8185  
※一時保育・手話通訳・要約筆記は要予約



せんざいかんごしょくいん ふくしょくしえんけんしゅう  
**潜在看護職員復職支援研修**

**時:**10月2日(火)～10日(水)のうち6日間(3日間の実習含む)  
**場:**情報交流センター Big・U(田辺市)、県内病院など  
**対・定:**看護職の有資格者で現在就業していない方20人(先着順)  
**申・問:**郵送、電話、FAX、Eメールで所定の申込書(申込先で配布)を9月18日までに県ナースセンター  
〒642-0017海南市南赤坂17  
☎073-483-1005 FAX073-483-1266  
✉ riji@wakayama-kangokyokai.or.jp  
(和歌山県看護協会) 🔍  
※詳しくは要問合せ  
※一時保育は要予約



けんりつりだい ほけん かんご がくぶ こうかいこうざ  
**県立医大保健看護学部公開講座**

**テーマ:**生き生き健康づくり～見直そう！あなたの生活習慣～  
**時:**10月6日(土)13:00～15:00  
**場:**県立医大保健看護学部(和歌山市)  
**定:**100人(先着順)  
**申・問:**郵送(ハガキ)、FAXで住所、氏名、年齢、電話番号を県立医大保健看護学部事務室  
〒641-0011和歌山市三葛580  
☎073-446-6700 FAX073-446-6720  
(和歌山県立医大) 🔍

ちようかくしやうがいしやアイディーこうしゅうかい  
**聴覚障害者IT講習会「スカイプを登録して活用してみよう！」**

**時:**10月22日(月)10:00～12:30  
**場:**美野野福祉会(新宮市)  
**対・定:**県内在住の聴覚障害者および中途失聴・難聴者でスマートフォンまたはタブレットをお持ちの方15人(抽選)  
**申・問:**郵送、FAXで所定の申込書(申込先、WEBサイトで配布)を10月8日までに県聴覚障害者情報センター  
〒640-8319和歌山市手平2-1-2 和歌山ビッグ愛6階  
☎073-421-6311 FAX073-421-6411  
(和歌山県聴覚障害者情報センター) 🔍

さいしん いがく いりょう  
**最新の医学・医療カンファランス**

**テーマ:**①加齢と日焼けによる皮膚がんについて  
②五十肩(肩関節周囲炎)のカテーテル治療  
**時:**9月13日(木)14:00～16:00  
**場:**県立医大図書館棟(和歌山市)  
**定:**100人(先着順)  
**問:**県立医大生涯研修センター  
☎073-441-0789  
(和歌山県立医大) 🔍  
**難病患者の就労・年金・療養相談会**  
**時・場:**①9月28日(金)13:00～16:00 東牟婁振興局(新宮市)  
②10月4日(木)13:30～16:30 中央コミュニティセンター(和歌山市)  
**対・定:**難病患者とその家族 各15人(先着順)  
**申・問:**電話、FAXで住所、氏名、電話(FAX)番号、相談内容を①9月18日②25日までに県難病・子ども保健相談支援センター  
☎073-445-0520 FAX073-445-0603



けんなんびよう こ ほけんそうだんしえん  
**県難病・子ども保健相談支援センターからのお知らせ**

①**在宅療養の患者・家族のための研修会「災害に備える」**  
**時:**10月20日(土)13:30～15:30  
**場:**プラザホープ(和歌山市)  
**対・定:**患者、家族、保健・医療・福祉関係者など50人(先着順)  
②**難病患者の就労支援セミナー・個別相談会**  
**時:**11月1日(木)13:30～16:00  
**場:**プラザホープ(和歌山市)  
**対・定:**患者、家族、保健・福祉・医療関係者など30人(先着順)  
①②**共通**  
**申・問:**電話、FAXで事業名、氏名、電話(FAX)番号、参加人数、個別相談の有無(②のみ)を①10月15日②29日(手話通訳・要約筆記は①9月19日②28日)までに県難病・子ども保健相談支援センター  
☎073-445-0520 FAX073-445-0603



県庁・県教育庁  
☎073-432-4111(代表)  
〒640-8585 ○○○課あて  
(県庁の住所記入不要)  
和歌山県のWEBサイトは  
<https://www.pref.wakayama.lg.jp/>

各振興局代表電話	
海草	県庁代表と同じ
健康福祉部	☎073-482-0600
建設部	☎073-423-3281
那賀	☎0736-63-0100
伊都	☎0736-34-1700
健康福祉部	☎0736-42-3210
有田	☎0737-63-4111
日高	☎0738-22-3111
健康福祉部	☎0738-22-3481
西牟婁	☎0739-22-1200
東牟婁	☎0735-22-8551
健康福祉部	☎0735-72-0525
串本支所	☎0735-62-0755
串本建設部	☎0735-62-0755

**時**…期日・時間 **場**…場所・会場  
**対**…対象・資格 **定**…定員 **費**…費用  
**申**…申込・応募方法 **問**…問合せ  
✉…Eメール  
QRコード…県ウェブサイトへリンク  
🔍…ウェブサイトを検索  
\*は県庁の敷地内にはありません

へいせい ねん ごううぎえんきん ぼしゅう  
**平成30年7月豪雨義援金の募集**

県では、被災された方々を支援するため、義援金を9月30日まで受け付けています。  
**義援金振込先**  
①**金融機関:**紀陽銀行 県庁支店  
**口座番号:**(普)411370  
②**金融機関:**和歌山県信用農業協同組合連合会 本所  
**口座番号:**(普)6764  
③きのくに信用金庫 本店  
**口座番号:**(普)2657355  
**口座名義:**①～③共通  
平成30年7月豪雨義援金  
**問:**県庁福祉保健総務課

