

試験 しけん

職業訓練指導員

時: 10月14日(日) 14:00~
場: 県民文化会館(和歌山市)
費: 3,100円(受験手数料)
願書配布: 申込先、各産業技術専門
学院、振興局、県職業能力開発協会
申・問: 郵送で8月20~31日に県庁
労働政策課



職業訓練指導員採用

時: [1次] 9月29日(土) [2次] 10
月28日(日)
場: 田辺産業技術専門学院(田辺市)
採用予定人数: 情報システム科1人
程度
受験資格: 職業訓練指導員(情報処
理科)の免許を取得または取得見
込みで昭和54年4月2日以降に生
まれた方

勤務場所: 田辺産業技術専門学院
願書配布: 申込先、県人事委員会事
務局、振興局総務県民課、和歌山
産業技術専門学院、会場
申・問: 郵送、持参で8月10日~9
月13日に県庁労働政策課



危険物取扱者

時: 10月21日(日) 9:30~
場: 和歌山市、橋本市、田辺市
(受験票で通知)
費: 甲種 6,500円、乙種 4,500円、
丙種 3,600円
願書配布: 申込先、県庁危機管理・
消防課、振興局総務県民課、市町
村、消防本部
申・問: 郵送(簡易書留)、持参で8月
28日~9月6日(インターネットは8
月25日~9月3日17:00まで)に消
防試験研究センター和歌山県支部
〒640-8137和歌山市吹上2-1-22
日赤会館6階
☎073-425-3369

消防試験研究センター

農林大学校学生・研修生

学科	園芸学科	アグリ ビジネス学科
募集人員	30人	10人
修業期間	2年	
試験場所	農林大学校(かつらぎ町)	
選考試験	推薦入学試験	
願書受付	9月18日~10月1日	
試験日	10月9日	

林業研修部

課程	林業経営コース
募集人員	10人
修業期間	1年
試験場所	林業研修部(上富田町)
選考試験	選考試験
願書受付	10月15~29日
試験日	11月10日

問: 農学部 ☎0736-22-2203
林業研修部 ☎0739-47-4141



県職員採用

①県職員採用Ⅲ種
試験区分・採用予定人数: 一般事務
2人、学校事務15人、警察事務5
人、土木2人
受験資格: 平成6年4月2日~平成
13年4月1日に生まれた方
※大学(短大を除く)における在学
期間が平成31年3月末日で2年を
超える方を除く

②県資格免許職員採用
試験区分・採用予定人数: 診療放射
線技師2人、学校栄養職員7人、司
書1人、船舶職員1人
受験資格: 昭和54年4月2日以降に
生まれた方で資格免許取得者または
取得見込者(詳細は試験案内参照)

①②共通
時: 9月23日(祝)
場: 星林高校(和歌山市)、田辺工業
高校(田辺市)、新宮高校(新宮市)
案内配布: 申込先、県パスポートセ
ンター、振興局総務県民課など
申・問: インターネットで8月7~
24日に県人事委員会事務局



行政書士

時: 11月11日(日) 13:00~16:00
場: 和歌山ビッグ愛(和歌山市)
費: 7,000円(受験手数料)
願書配布: 県庁市町村課、振興局総
務県民課、県行政書士会
申・問: 郵送(指定封筒)で8月31日
(インターネットは8月28日17:00)
までに行政書士試験研究センター
〒252-0299日本郵便株式会社相
模原郵便局留
☎03-3263-7700

行政書士試験研究センター

※身体の機能に障害のある方など
で、受験に際して必要な措置を希
望する場合は申込前に要相談

高圧ガス製造 保安責任者・販売主任者

時: 11月11日(日) 9:30~
場: 和歌山工業高校(和歌山市)
費: 5,500~9,000円(受験手数料)
願書配布: 申込先、県庁危機管理・
消防課、振興局総務県民課(海草を
除く)、消防本部(和歌山市を除く)、
太地町
申・問: 郵送、持参で8月17日~9月
3日(インターネットは9月5日17:00)
までに高圧ガス保安協会和歌山県
試験事務所
〒640-8269和歌山市小松原通1-
1-7 サンケイビル5階
☎073-432-1896

高圧ガス保安協会

高等学校卒業程度認定(第2回)

時: 11月10日(土)・11日(日)
場: プラザホープ(和歌山市)
願書配布: 問合先、県教育センター
学びの丘、教育支援事務所(那賀分
室・西牟婁を除く)
申・問: 郵送で8月30日~9月13日(当
日消印有効)に文部科学省
問: 県教育庁県立学校教育課



中学校卒業程度認定

時・場: 10月25日(木) 情報交流セ
ンター Big・U(田辺市)
願書配布: 問合先
申: 郵送で8月20日~9月7日に文
部科学省
問: 県教育庁義務教育課

採石業務管理者

時: 10月12日(金) 10:00~12:00
場: *県自治会館(和歌山市)
費: 8,000円(受験手数料)
願書配布: 申込先、振興局建設部
申・問: 郵送で9月14日までに県庁
砂防課

原爆被爆二世健康診断

場: 県が指定する12医療機関
対: 県内在住の原爆被爆二世の方
定: 60人(未受診者を優先)
申・問: 郵送、FAXで所定の申込書
(申込先で配布)を8月31日までに各
保健所(支所)または県庁健康推進課
FAX073-428-2325

BCP(事業継続計画) 策定セミナー

テーマ: 儲かる! 儲ける! BCPの新
たな活用方法
時: 10月10日(水) 13:30~16:30
場: 損保ジャパン日本興亜(株)和歌山
ビル(和歌山市)
対: 県内の中小企業者など
定: 50人(先着順)
申: FAXで所定の申込書(申込先で配
布)を9月21日までに損保ジャパン日
本興亜(株)和歌山支店和歌山中央支社
☎073-433-0400
FAX073-431-3479
問: 県庁商工振興課



液化石油ガス設備士

時・場: [筆記] 11月11日(日) 9:30~
*県LPガス会館(和歌山市)
[技能] 12月2日(日) 10:00~
農協物流わかやま(海南市)
費: 書面申請20,700円、電子申請
20,200円(受験手数料)
願書配布: 申込先、WEBサイト、
県庁危機管理・消防課
申・問: 郵送、持参で8月17日~9
月3日(インターネットは9月5日
17:00)までに県液化石油ガス設備
士試験事務所
〒640-8341和歌山市黒田102-1
☎073-475-4740
高圧ガス保安協会

北方領土に関する標語・ キャッチコピー

北方領土について広く認識してもら
い、返還の気運を高めるため、標語・
キャッチコピーを募集
募集期間: 9月30日まで
申・問: 郵送、FAX、Eメールで応募
用紙(WEBサイトで配布)を(株)公募
ガイド社
〒105-0011 東京都港区芝公園1-8-21 5階
☎03-5405-2064 FAX03-5405-2061
✉ hoku@koubo.co.jp
北方領土標語募集

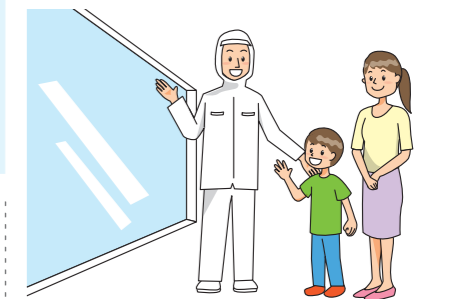
県就農支援センター受講生

①ウィークエンド農業塾
時: 9月1日~10月28日 全10日
②技術修得研修
時: 10月15日~平成31年2月8日
全25日
定: ①15人②8人(選考)
費: 無料(傷害保険料別)
①②共通
場: 県就農支援センター(御坊市)
申・問: 郵送、FAX、Eメールで所定の
申込書(申込先、WEBサイトで配布)
を①8月15日②9月11日までに会場
〒644-0024 御坊市塩屋町南塩屋724
☎0738-23-3488
FAX0738-23-3489
✉ e0716011@pref.wakayama.lg.jp



夏休み食の安全親子教室 食品工場へ行ってみよう!

時: 8月22日(水) 13:30~15:00
場: 榊たにぐち(日高川町)
対: 小学3年~6年生と保護者
定: 10組20人(先着順)
申・問: 郵送、FAX、Eメールで住所、
児童氏名(学年)、保護者氏名、電話
番号を8月16日までに県庁食品・生
活衛生課
FAX073-432-1952
✉ e0316001@pref.wakayama.lg.jp



シンポジウム 南葵音楽文庫 ~楽しみと学び~

演奏会とパネルディスカッションを
通じて魅力を紹介
時: 9月15日(土) 13:30~
場: 県立図書館(和歌山市)
対・定: 小学生以上 250人(抽選)
申・問: 往復はがきで氏名(1枚で2名
まで)、代表者電話番号、シンポジウ
ムの日時を8月22日までに県庁文化
学術課
※詳しくはWEBサイトを要確認
手話通訳あり



南葵音楽文庫定期講座

時: 9月9日(日) 13:30~15:30
場: 情報交流センター Big・U(田辺市)
定: 約60人(先着順)
申・問: 往復はがき、FAX、Eメール、
来所で氏名、電話(FAX)番号を8月
10日から県立図書館
〒641-0051和歌山市西高松1-7-38
☎073-436-9500 FAX073-436-9511
✉ event2018@lib.wakayama-c.ed.jp
和歌山県立図書館