

子育て相談体制の強化

子育て世代包括支援センターの設置

県では、安心して子供を産み育てられるよう、身近な地域において子育て世代のニーズに対応したきめ細やかな支援を実施するため、総合的な相談支援をワンストップで行う「子育て世代包括支援センター」を設置する市町村を支援し、子育て相談体制の強化を図っています。

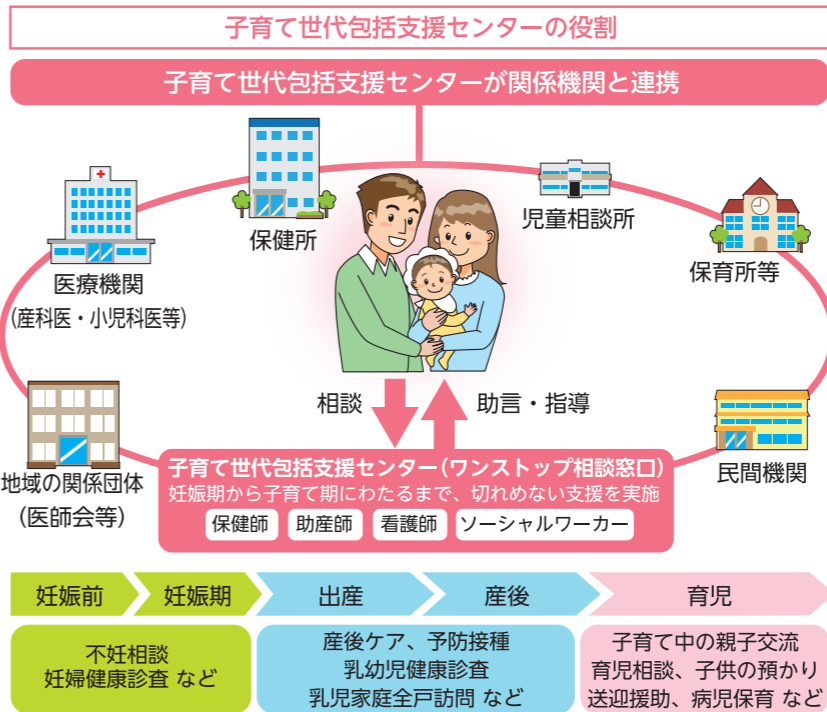
センターでは、医療機関や保健所などの関係機関と連携しながら、子育て世代が抱えるさまざまな悩みに対し、保健師や助産師などの専門職が助言や指導を行います。

インタビュー

御坊市 子育て世代包括支援センター「にっこりあ」
総括保健師 南ふみさん



なんでも気軽に相談できる場所づくりとして、「にっこりあ」を立ち上げました。専用のお部屋や専用電話を設置し、助産師や保健師で対応しています。スタッフに助産師が増えたことや近隣の病院との連携により、妊娠前からご家庭と関わることでできるようになりました。特に産前産後の支援の充実にもつながっています。徐々に認知もされてきていますが、もっとたくさんの方に知ってもらいたいですし、気軽に相談していただけたらと思います。



子育てサポートの充実

ファミリー・サポート・センター

「子育ての援助を受けた人」と「子育ての援助を行いたい人」が共に会員となり相互に助け合う事業です。センターでは、会員の募集・登録、相互援助活動の調整などを行っています。詳しくは各センターまたは市町村子育て支援担当課までお問い合わせください。多くの方の会員登録をお待ちしています。



インタビュー
そらまめhouse 理事長
臨床発達心理士 松本千賀子さん

働いている祖父母世代も増えるなか、子育て世代のニーズは多様化しています。一方で、育児のお手伝いをしたい方からは「子育てをした時代背景の違いなど、子育てに戸惑いがある」といった不安なお声を聞きます。そらまめサポートでは「子育てで応援連携講座」を開催し、研修会や相互の意見交換などを行っています。子供を預かってほしい方・スタッフ会員として子育て家庭を応援されたい方は、いつでも気軽にお立ち寄りください。



ファミリー・サポート・センター	電話番号	利用可能地域
和歌山市ファミリー・サポート・センター	073-424-3770	和歌山市
海南市ファミリー・サポート・センター	073-483-8506	海南市
いわで・きのかわファミリー・サポート・センター「そらまめサポート」	0736-60-4337	岩出市・紀の川市周辺地域
橋本市ファミリーサポートセンター「スマイリー」	0736-39-7515	橋本市
御坊市ファミリー・サポート・センター「そらまめサポート」	0738-20-9012	御坊市・日高町・日高川町周辺地域
田辺市ファミリー・サポート・センター「きっずぱーく」	0739-26-5486	田辺市・みなべ町・上富田町・白浜町・すさみ町
しんぐうファミリー・サポート・センター	0735-23-3755	新宮市

働きやすい職場環境の整備

昨年9月、仕事と子育てを両立できる社会の実現に向け、県と企業・団体が連携し「わかやま結婚・子育て応援企業同盟」を発足しました。今後は参加団体を増やしながら、企業・団体の優れた取組を広めていきます。

企業同盟への参加企業・団体を募集しています!!



- (参加メリット)
- ①人材確保を積極的に応援します。
参加企業紹介冊子を県内外の大学生などに配布
テレビ、ラジオ、情報誌など県の広報媒体などを活用しPR
 - ②同盟内でのネットワークづくりを支援します。
参加企業のお互いの取組などについて情報交換を行える交流会を開催
相互の情報提供に活用できるメーリングリストなどを開設
 - ③参加企業の社員などを対象に
職場環境改善や意識改革につながるセミナーを開催

申・問: 県庁子ども未来課



保護者が仕事などで昼間家庭にいない小学生を預かり、授業終了後などに学校や児童館などを利用して適切な遊び・集団生活を通して、健全な育成を図ります。



放課後児童クラブ (学童保育)

病気や病後の子供を保護者が家庭でみられない場合に、病院・保育所などに付設されたスペースで看護師などが預かります。

病児保育

公共施設や保育所など地域の身近なところで、気軽に親子の交流や子育て相談、情報提供などを行っています。

地域子育て支援拠点

急な用事や短期のパートタイム就労のほか、リフレッシュしたい時などに、保育所や地域子育て支援拠点などで子供を預かります。

一時預かり