

めいさく 名作シネマシアター

時:10月29日(日)10:30~
 場:県民文化会館(和歌山市)
 定:1,989人(全席自由)
 費:450円(前売400円)
 申・問:電話、インターネットで会場
 ☎073-436-1331
 ※各プレイガイドでも発売
 和歌山県民文化会館

※一時保育希望者は公演8日前までに要予約。未就学児は入場不可

ふくし しせつ 福祉のまちづくり施設 アドバイザー派遣

既存民間施設のバリアフリー化を支援するため、改修工事を行う際のアドバイスを実施するアドバイザー(建築士)を無料で派遣しますので、ご活用ください。
 詳しくは問い合わせ先まで
 問:県庁建築住宅課



自然の中で心はくぐむ 体験がいっぱい!

せいしやうねん いえ 青少年の家



きほく せいしやうねん いえ 紀北青少年の家

〒649-7112 かつらぎ町中飯降1317-3
 ☎0736-22-5530 FAX0736-22-5531

い が それ行け フルーツ狩り

時:11月11日(土)~12日(日)1泊2日
 対:小学4年~中学3年生
 定・費:40人 4,000円
 申:10月28日まで

※申し込みには、参加者全員の住所、氏名、年齢(学年)、電話番号などが必要です。Eメール、FAXで申し込まれた場合は電話で確認してください。詳しくは各施設へ ○○青少年の家

わかふるコンサート2017

①紀南病院ハートフルコンサート
 時・場:10月21日(土)14:30~
 紀南病院(田辺市)
 ②動物愛護センターコンサート
 時・場:11月5日(日)13:30~
 県動物愛護センター(紀美野町)
 ①②共通
 定:各100人
 問:県民文化会館(和歌山市)
 ☎073-436-1331
 和歌山県民文化会館

※全席自由。未就学児は入場不可

ライド オン スサミ RIDE ON SUSAMI 2017

枯木灘サイクリングフェスタ
 時:11月19日(日)6:30~
 スタート・ゴール:すさみ海水浴場(すさみ町)
 対:中学生以上(中学生は保護者同伴)
 定・費:400人 5,000円
 申:10月20日までに公式HP
 問:すさみ町サイクリング大会事務局
 ☎0739-24-2800
 ライドオンすさみ

しらさき せいしやうねん いえ 白崎青少年の家

〒649-1123 由良町大引961-1
 ☎0738-65-2351 FAX0738-65-2352

しらすき く サンタが白崎にやってくる♪

クリスマスパーティ、ケーキ作りなど
 時:12月9日(土)~10日(日)1泊2日
 対:小学3年生以下は保護者同伴
 定・費:40人 4,000円~4,820円
 申:10月9日~11月25日

しおのみさきせいしやうねん いえ 潮岬青少年の家

〒649-3502 串本町潮岬669
 ☎0735-62-6045 FAX0735-62-0182

キャンドルアート

オリジナルキャンドル作り
 時:11月25日(土)~26日(日)1泊2日
 対:小学4年~中学3年生
 定・費:30人 4,600円
 申:10月17日~11月8日

けんちやうかくしやうがいしやじやうほう 県聴覚障害者情報センターから

お知らせ

①手話とふれ合おう!
 時:11月4日(土)13:30~15:00
 場:和歌山ビッグ愛(和歌山市)
 定:20人
 ②聴覚障害者文化教室
 時:11月25日(土)13:15~15:30
 場:南方熊楠ゆかりの地を巡る(和歌山市)
 対:県内在住の聴覚障害者20人
 ※手話通訳・要約筆記は要予約
 ①②共通
 申・問:郵送、FAX、Eメールで所定の申込書(申込先、WEBサイトで配布)を①10月24日②11月4日までに県聴覚障害者情報センター
 〒640-8319和歌山市手平2-1-2
 和歌山ビッグ愛6階
 ☎073-421-6311 FAX073-421-6411
 ✉w-mikan@nifty.com
 和歌山県聴覚障害者情報センター

けんりつともんじよかんれきしこうざ 県立文書館歴史講座

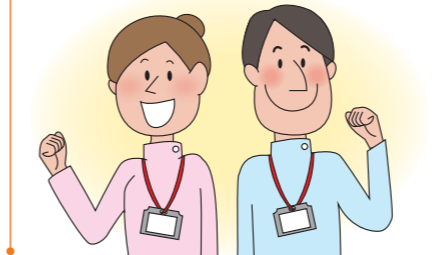
テーマ:①地域の中の「偉人」顕彰
 ②1kmの場所の歴史から分かること
 ③西行と和歌山
 時:①10月17日 ②24日③31日
 いずれも火曜13:30~15:00
 場:きのくに志学館(和歌山市)
 定:各90人
 問:県立文書館 ☎073-436-9540
 和歌山県立文書館

あ やかつよう てきせいかり 空き家活用・適正管理セミナー、相談会

時・場:①10月28日(土)13:30~16:30
 中央コミュニティセンター(和歌山市)
 ②29日(日)9:00~12:00新宮市福祉センター③29日(日)15:00~18:00
 情報交流センター Big・U(田辺市)
 対:定:空き家所有者など各100人
 申・問:電話、FAX、Eメールで所定の申込書(申込先、各振興局建設部、市町村、WEBサイトなどで配布)を10月25日(手話通訳・要約筆記希望者は10月13日)までに県庁建築住宅課
 FAX073-428-2038
 ✉e0808002@pref.wakayama.lg.jp

けん し 県ナースセンターからのお知らせ

看護職の有資格者で現在就業していない方への研修
 ①潜在看護職復職支援研修(紀南)
 時:10月24~31日のうち6日間
 場:情報交流センター Big・U(田辺市)
 ※実習は県内病院など
 対・定:看護職20人
 申:郵送、電話、FAX、Eメールで所定の申込書(申込先で配布)を10月16日までに問合先
 ✉riji@wakayama-kangokyokai.or.jp
 ②ナースの輝く人生応援交流会(再就業促進研修)
 時:11月16日(木)10:00~12:00
 場:看護研修センター(海南市)
 対・定:看護職50人
 申:郵送、電話、FAX、Eメールで住所、氏名、年齢、電話番号、一時保育希望の有無を11月10日までに問合先
 ✉wakayama@nurse-center.net
 ①②共通
 問:県ナースセンター(県看護協会内)
 〒642-0017海南市南赤坂17
 ☎073-483-0234 FAX073-483-1266
 和歌山県看護協会



せんざいかんごしふくしよくしえん 潜在看護師復職支援

時:11月7日(火)10:00~15:00
 場:県立医大高度医療人材育成センター(和歌山市)
 対・定:看護師の有資格者で現在就業していない方10名
 申・問:郵送、Eメールで所定の申込書(WEBサイトで配布)を10月31日までに県立医大看護キャリア開発センター
 〒641-8509和歌山市紀三井寺811-1
 ☎073-441-0768
 ✉kango-c@wakayama-med.ac.jp
 和歌山県立医大

けんなんびやう こ ほけんそうだんしえん 県難病・子ども保健相談支援

センターからのお知らせ

①子どもの内分泌疾患(低身長)講演会
 時:11月19日(日)13:30~15:30
 場:情報交流センター Big・U(田辺市)
 対・定:患者、家族、教育、保健・医療・福祉関係者など50人
 ②子どもの医療講演会
 時:11月22日(水)13:30~15:00
 場:東牟婁振興局(新宮市)
 定:50人
 ③在宅療養の患者・家族のための研修会「災害に備える」
 時:11月25日(土)13:30~16:00
 場:情報交流センター Big・U(田辺市)
 対・定:患者、家族、保健・医療・福祉関係者など50人
 ①~③共通
 申・問:電話、FAXで事業名、氏名、電話(FAX)番号、参加人数(手話通訳・要約筆記希望者は①10月19日②20日③25日、一時保育希望者は①11月8日②9日までに)を県難病・子ども保健相談支援センター
 ☎073-445-0520 FAX073-445-0603

けんしゅうがくしやうれいきん しんがくじよせいきん 県修学奨励金(進学助成金)

対:大学・短大・専修学校(修業年限2年以上の専門課程)進学予定者
 貸与額(一時金):10~50万円
 返還:無利子、卒業後5年以内
 申・問:所定の申請書(申込先などで配布)を10月2日~11月10日に在学学校または県教育庁生涯学習課
 ※貸与条件など詳しくは要問合せ

けんぶんかひやうしやうじゆしやうきねんこうえん 県文化表彰受賞記念講演

講師:昨年度文化功労賞受賞の井阪紘氏
 時:11月14日(火)18:30~19:30
 場:アバローム紀の国(和歌山市)
 定:200人
 申・問:郵送、FAX、Eメールで住所、氏名、電話番号、希望人数を11月7日までに県庁文化芸術課
 FAX073-436-7767
 ✉e0221001@pref.wakayama.lg.jp

おしらせ



参加者募集・イベント案内など
 県庁・県教育庁
 ☎073-432-4111(代表)
 〒640-8585 ○○○課あて
 (県庁の住所記入不要)
 和歌山県のWEBサイトは
<http://www.pref.wakayama.lg.jp/>

各振興局代表電話

海草	県庁代表と同じ
健康福祉部	☎073-482-0600
建設部	☎073-423-3281
那賀	☎0736-63-0100
伊都	☎0736-34-1700
健康福祉部	☎0736-42-3210
有田	☎0737-63-4111
日高	☎0738-22-3111
健康福祉部	☎0738-22-3481
西牟婁	☎0739-22-1200
東牟婁	☎0735-22-8551
健康福祉部	☎0735-72-0525
串本支所	☎0735-62-0755
串本建設部	☎0735-62-0755

時…期日・時間 場…場所・会場
 対…対象・資格 定…定員 費…費用
 申…申込・応募方法 問…問合せ
 ✉…Eメール …県ウェブサイトでも掲載
 🔍…ウェブサイトを検索
 *は県庁の敷地内にはありません

なんびやうかんじやしゅうしよく しゅつちやうそうだんかい 難病患者就職サポーター出張相談会

時:毎月第1火曜(1月は第2火曜)
 ①13:30~14:30②14:45~15:45
 場:県難病・子ども保健相談支援センター(和歌山市)
 対・定:難病のある方、家族、事業主など各回2組
 申・問:電話、FAXで住所、氏名、電話(FAX)番号、参加人数、相談内容を各回5日前までに会場
 ☎073-445-0520 FAX073-445-0603

 ※手話通訳・要約筆記は要予約