

祝 日本遺産 W 認定!

問 県庁観光振興課 ☎073-441-2424 (和歌の浦)
県庁文化遺産課 ☎073-441-3740 (湯浅)

4月28日、多くの文化芸術を育んできた和歌の浦に関するストーリー「絶景の宝庫 和歌の浦」(和歌山市・海南市)と醤油造りの歴史と伝統に関するストーリー「『最初の一滴』醤油醸造の発祥の地 紀州湯浅」(湯浅町)が日本遺産に認定されました。日本遺産とは、地域の歴史的魅力や特色を通じて日本の文化・伝統を語るストーリーを文化庁が認定するもので、昨年度の「鯨とともに生きる」に続き、歴史と文化が織りなす和歌山県の魅力が高く評価される結果となりました。

「絶景の宝庫 和歌の浦」
ストーリー

干潟の姿は潮の満ち引きにより刻一刻と輝きながら変化し続け、和歌の浦の情景は、一時として同じではない。万葉歌人は、和歌の浦の情景をこのまま持ち帰りたいと和歌にうたった。多くの文化芸術を育んできた和歌の浦は、今なお人々を魅了している。



和歌の浦夕景



琴ノ浦温泉

「『最初の一滴』醤油醸造の発祥の地
紀州湯浅」ストーリー

湯浅のまちで産業としての醤油造りが産声を上げた。醤油の醸造業で栄えた町並みには、重厚な瓦葺の屋根と繊細な格子が印象的な町屋が建ち並び、醤油造りの歴史と伝統が人々の暮らしの中に生き続けている。



湯浅の町並み



写真提供
湯浅町

醤油造り

和歌山県優良県産品
プレミアム和歌山

『プレミアム和歌山』は、“和歌山らしさ”“和歌山ならではの”視点で審査し、優良な県産品を推奨する制度です。

みかんアイスパー

有田みかんストレート果汁を75%も使用した、濃厚な味にもっちりとした食感のアイスです。果肉も加えて贅沢に仕上げました。

(株)早和果樹園
☎0737-88-7279



抽選で10名様にプレミアム和歌山推奨品
「みかんアイスパー 5本」
をプレゼント!

6月20日(火) <消印有効>までに住所、氏名、年齢、電話番号、商品名、県民の友への感想を記入のうえ、ハガキで〒640-8585 (住所不要) 和歌山県広報課「プレミアム和歌山プレゼント」係へご応募ください。

※皆さんの個人情報、和歌山県個人情報保護条例に基づき適切に取り扱います。

問: 県庁広報課
☎073-441-2032

プレミアム和歌山



おまわりさんの
「たそがれコンサート」

時: 6~8月 第2・4金曜 18:00~
場: 県立近代美術館・博物館エントランス広場(和歌山市)
問: 警察本部総務課広報室
☎073-423-0110
※天候により中止になる場合があります。



きょうかしょてんじかい
教科書展示会

時: 6月16日(金)から閉館日を除く14日間
場: 県教育センター学びの丘(田辺市)など県内36カ所
問: 県教育庁義務教育課 WEB

けんぶんか めいしょうひょうしょうこうほしゃ すいせん
県文化・名匠表彰候補者の推薦

文化や伝統的な技術文化の向上発展に顕著な功績のある人を推薦してください。
申・問: 郵送、持参で所定の推薦書(申込先、WEBサイトで配布)を6月30日までに県庁文化学術課 WEB

メールマガジン
しょうこうつうしん どうろく
「商工通信」に登録を!

補助金や各種セミナー、商談会など企業の方にお役に立つ情報を月2回程度配信しています。登録方法は和歌山県HPより「商工通信」で検索。「商工通信登録フォーム」に必要事項を記載の上、登録してください。
問: 県庁商工観光労働総務課 WEB

じゅうたくたいしんか
住宅耐震化への
ほじょ
補助について

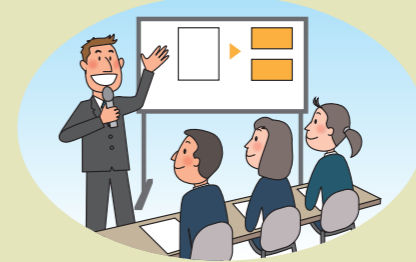
県では市町村と協力し、住宅の耐震診断から耐震設計、耐震工事にかかる費用の一部を補助しています。今年度は市町村により補助金の増額など、各種制度が拡充されていますので、詳しくはお問い合わせください。
問: 市町村、県庁建築住宅課 WEB

ふどうさんこうどうこうはい じっし
不動産合同公売の実施

時・場: 6月20日(火) 受付13:00~13:10 西牟婁振興局(田辺市)
物件地・問: 田辺市=紀南県税事務所 ☎0739-26-7908
那智勝浦町=那智勝浦町税務課 ☎0735-52-1095 WEB

わかまのおうえんせんげんきぎょう
わかやま若者応援宣言企業
ごとうせつめいかい
合同説明会

若者応援宣言企業との合同説明会
時・場: 6月22日(木) 13:00~16:00 和歌山ビッグ愛(和歌山市)
対: 来年3月卒業予定者・一般求職者
問: 県庁労働政策課 WEB
※要約筆記は要予約



ふくし かいご
福祉・介護のしごとフェア
しゅうしょくめんだんかい
(就職面談会)

時: 7月2日(日) 13:00~15:30
場: ガーデンホテルハナヨ(田辺市)
問: 紀南福祉人材バンク ☎0739-26-4918
紀南福祉人材バンク WEB
※一時保育は要予約

がっつ ふほうしゅうろう ふほうたいざい
6月は「不法就労・不法滞在
ぼうし かつどうきょうかげっかん
防止のための活動強化月間」

不法滞在する外国人の中には他の犯罪を行う者もいることから、警察では、不法滞在者の摘発や不法滞在者を雇用する悪質な事業主などの取締りを強化しています。不法就労・不法滞在と思ったら、どんな情報でも構いませんので、最寄りの警察署まで連絡してください。
問: 県警察本部公安課 ☎073-423-0110

ろうどうほけんねんどこうしん てつづ
労働保険年度更新の手続き

労働保険とは労災保険と雇用保険の総称で、年度当初に概算で申告・納付し、翌年度当初に確定申告のうえ精算することになっています。事業主の方は、手続きを6月1日から7月10日に行ってください。
問: 和歌山労働局 ☎073-488-1102

かんこうちやう
ヤフー!官公庁オークションで
けんゆうち ばいきゃく
県有地を売却します

ヤフーのWEBサイトから参加仮申込をしてください。
入札参加仮申込期間: 5月29日 13:00~6月15日 14:00
入札期間: 6月29日 13:00~7月6日 13:00 ※締切後開札
問: 県庁管財課
ヤフー!官公庁オークション 和歌山県

ねんいっかい とくていけんしん けんしん
年一回、特定健診・がん検診で
けんこう
健康チェック!

特定健診は、40歳以上の方を対象に生活習慣病やメタボリックシンドローム予防のため、がん検診は、がんの早期発見・早期治療のため実施しています。検診の実施時期や受診できる医療機関、自己負担の有無などは、加入している医療保険者や市町村によって異なります。詳しくは、お問い合わせください。
問: 特定健診 加入している医療保険者(市町村特定健診担当課、協会けんぽ和歌山支部など)、県庁国民健康保険課
がん検診 市町村がん検診担当課、県庁健康推進課



ふきゅううんどう
「ダメ。ゼッタイ。」普及運動
がっつ にち がっつ にち
6月20日~7月19日

覚醒剤、大麻、危険ドラッグなどの薬物乱用をなくそう!!
6月26日の「国際麻薬乱用撲滅デー」に併せて、街頭キャンペーンなどを行います。
問: 県庁薬務課

