

## 募 集

### 世界遺産登録5周年記念 一人の参詣道「環境保全」活動

熊野古道中辺路(発心門王子～熊野本宮大社)「ササユリ球根植栽」ウォーク  
時 1月24日(日) 10:30～16:00  
集合場所 ①和歌山市(市民会館前)6:45 又は JR和歌山駅東口7:00 集合  
②熊野本宮館(田辺市) 10:30 集合  
定 ①② 各50人 ③  
申・問 郵送、FAX、Eメールで住所、氏名、年齢、電話番号、希望集合場所を1月8日までに和歌山放送「ササユリ球根植栽ウォーク」係  
〒640-8577(住所記入不要)  
FAX073-428-0960  
☐ entry@wbs.co.jp  
☎073-428-1431 [HP](#)

### シルバー美術展の開催・作品募集

時 2月18日(木)～23日(火)  
10:00～17:00 ※最終日は12:00まで  
場 和歌山ビッグ愛(和歌山市)  
対 県内在住の昭和26年4月1日以前生まれのアマチュアの方  
部門 日本画、洋画、彫刻、工芸、書、写真から1人1部門1品(共同作品不可)  
申・問 郵送、FAXで所定の出品票を1月29日までに県社会福祉協議会  
〒640-8545 和歌山市手平2-1-2 和歌山ビッグ愛7階  
☎073-435-5214 FAX073-435-5226  
※出品票については問い合わせ先まで  
<http://www.wakayamakenshakyo.or.jp/>

### わかやま冬の交通安全県民運動

期間 12月1日(火)～10日(木)  
重点運動「飲酒運転の根絶」「高齢者の交通事故防止」

飲酒運転はしない・  
させない・許さない!

問 県庁県民生活課

### 肢体障害者IT講習会(ワーククラス)

時 1月22・29日・2月5日(いずれも金曜) 10:00～15:00  
場 県聴覚障害者情報センター(和歌山市)  
対・定 県内に在住する満18歳以上の肢体障害者で全日程受講できる方5人 ④  
申・問 郵送、FAXで所定の申込書を1月8日までに会場 〒640-8034 和歌山市駿河町35  
☎073-421-6311 FAX073-421-6411  
☐ w-mikan@kisweb.ne.jp

### 県男女共生社会推進センター “りいびる”

①りいびる語り合い広場  
「くらしに生きる法律講座」  
時・場 1月12日(火) 13:30～15:30  
りいびる  
対・定 一般30人 ④  
②「食」から見つめる健やかな暮らし～食生活を見直すための生活の知恵を学ぶ(全2回)～  
時・場 第1回 1月16日(土)、第2回 1月23日(土)  
いずれも 13:30～15:30 りいびる  
対・定・費 一般20人 ④ 講座1回500円(材料費)  
①②共通  
一時保育希望の場合は事前にご相談ください。  
申・問 郵送、電話、FAX、Eメールで住所、氏名、年齢、電話番号を当日までに県男女共生社会推進センターりいびる 〒640-8319 和歌山市手平2-1-2和歌山ビッグ愛9階  
☎073-435-5245 FAX073-435-5247  
☐ e0315011@pref.wakayama.lg.jp  
[HP](#)

### 男女共同参画セミナー in 紀の川市

桂枝曾丸さんの和歌山弁落語とトーク  
時 1月24日(日) 13:30～15:30  
場 打田生涯学習センター(紀の川市)  
対・定 一般80人 ④ 手話通訳有  
申・問 電話、FAXで住所、氏名、電話番号、事業名を紀の川市政策調整課  
☎0736-77-0815 FAX0736-77-4910

### 2009 オリンピックデーラン 和歌山大会の参加者

オリンピックを記念したマラソン大会  
時 1月10日(日) 8:30～  
場 紀三井寺公園(和歌山市)  
対・定 親子マラソン1.5km(小学生以下と保護者)、チャレンジマラソン3km(中学生以上)合計1,500人 ④  
申・問 往復ハガキに住所、参加者の氏名、年齢、希望コースを記入し12月1～20日までに紀三井寺公園管理事務所 〒641-0014 和歌山市毛見200 ☎073-444-7565

### 宝くじふるさとワクワク劇場 「ほのぼのコメディ劇場」公開 オーディション参加希望者

県民文化会館で開催する吉本新喜劇(2月7日)に出演するための公開オーディションを実施  
時 1月16日(土)14:00～  
場 県民文化会館(和歌山市)  
対 一般  
申・問 郵送、電話、FAX、Eメールで住所、氏名(フリガナ)、性別、年齢、電話番号を12月27日までに県文化振興財団「宝くじオーディション」係  
〒640-8269 和歌山市小松原通1-1  
☎073-436-1331 FAX073-436-1335  
☐ wacaf@wacaf.or.jp  
<http://www.wacaf.or.jp>

### 消費生活サポーター養成講座

悪質商法による被害を未然に防止するため、地域での啓発活動の担い手を募集  
時・場・費 ①1月21日(木)・22日(金) 御坊保健所  
②1月26日(火)・27日(水) 串本町文化センター  
③2月2日(火)・3日(水) \*県消費生活センター(和歌山市)  
いずれも初日13:30～16:00 2日目9:30～16:30 無料  
対 地域での啓発活動に取り組む意欲のある県内在住の方で2日間受講できる方  
申・問 12月22日までに県庁県民生活課

### 職業訓練受講生

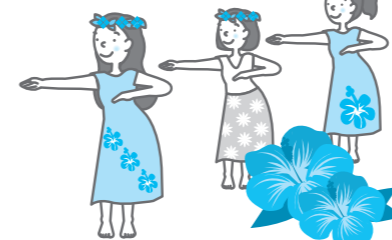
就職に有利な専門知識や技能を習得  
科目 CAD製図科  
時 2月2日～4月27日  
場 雇用・能力開発機構和歌山センター(和歌山市)  
定・費 28人 9,000円程度  
申・問 1月8日までに直接ハローワーク ☎073-461-5649  
<http://www.ehdo.go.jp/wakayama/>

### 東京学生寮入寮者

面接 ①1月23日(土) ②3月13日(土)に県民文化会館(和歌山市)  
対 東京近辺の4年制大学(原則昼間の部)に入学予定又は在学中の男子で、保護者が県内在住の方  
定 12人程度  
費 入寮金6万円 月額(食費込)48,500円(予定)  
申 ①1月4～20日 ②2月15日～3月11日に必要書類を県奨学会東京学生寮 〒182-0016 東京都調布市佐須町3-16-2  
問 東京学生寮 ☎042-482-2390  
<http://www.wakayamaryo.net>  
県教育委員会総務課

### フラダンス教室

時 ①金曜クラス(全6回)1月15・29日、2月5・19日、3月5・19日 いずれも15:00～16:30  
②土曜クラス(全6回)1月16・30日、2月6・20日、3月6・20日 いずれも19:00～20:30  
場 県立橋本体育館(橋本市)  
対・定・費 18歳以上の女性 ①20人 ②30人 ④ 6,000円  
申・問 1月9日 11:00～持参により所定の申込用紙に必要事項を記入し参加費を添えて会場 〒648-0061 橋本市北馬場455 ☎0736-32-9660



### 知的障害児通園施設入園希望児

対象施設 あおい学園(和歌山市今福)、こじか園(和歌山市上黒谷)、ひまわり園(紀の川市桃山町)  
対 平成16年4月2日以降に生まれた児童  
申・問 1月29日までに県子ども・女性・障害者相談センター ☎073-445-5312

### 原爆被爆二世健康診断の実施

対 県内在住の原爆被爆二世の方  
定 35人(未受診者を優先)  
場 県が委託する医療機関  
申・問 12月15日までに県庁難病・感染症対策課、保健所(和歌山市含む)

### 年末ジャンボ宝くじの購入は県内で!

発売期間 11月24日(火)～12月22日(火)  
県内で販売された宝くじの売上の一部は県の収入となり、道路や橋、公園の整備など県内の公共事業に使われますのでご協力をお願いします。  
問 県庁財政課



## 青少年の家

自然の中で心はぐくむ体験がいっぱい!

紀北青少年の家  
〒649-7112 かつらぎ町中飯降1317-3  
☎0736-22-5530 FAX0736-22-5531  
<http://www.cypress.ne.jp/wasei1/>

親子餅つき  
時 12月27日(日)10:00～15:00  
対・定・費 親子40人 ④ 1,000円  
申 12月20日まで



連凧に挑戦!  
時 1月9日(土)10:00～14:00  
対・定・費 一般30人(3人1組で10組) ④ 600円  
申 12月25日まで



こおろどフェスタ  
フリーマーケット出店者募集  
時 2月7日(日)10:00～16:00  
対 県内在住で責任者は20歳以上の方  
定・費 24店舗 ④ 1,000円  
申 1月5～20日

潮岬青少年の家  
〒649-3502 串本町潮岬669  
☎0735-62-6045 FAX0735-62-0182  
<http://www.naxnet.or.jp/~wasei3/>

タイでChan Chan焼きしてみませんか  
地元(串本)産の鯛を使いちゃんちゃん焼きに挑戦  
時 1月16日(土)  
対・定・費 一般(小学3年生以下は保護者同伴)50人 ④ 1グループにつき3,000円  
申 12月16日～1月9日

ウィンター・キャンプ  
時 1月30日(土)～31日(日)泊2日  
対・定・費 小学4～中学3年生30人 ④ 3,200円  
申 12月19日～1月9日

申込には参加者全員の住所、氏名、年齢(学年)、電話番号などが必要です。  
Eメール、FAXで申し込まれた場合は、電話で確認してください。  
※詳しくは各施設へ