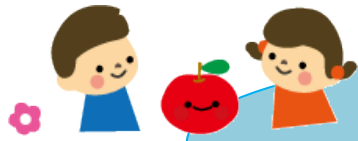
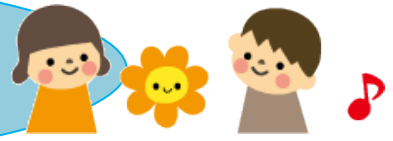


平成29年度「きこえとことば・見えかた教育相談会」



こんなとき
ご相談ください



きこえについて

- ・出産時に新生児聴覚スクリーニング検査で要再検査といわれた。
- ・中耳炎を繰り返していたり、滲出性中耳炎になったことがある。
- ・呼んでも振り向かないことがある。
- ・聞き返が多い。
- ・聞き間違が多い。
- ・まわりがざわめくと理解しにくくなる。
- ・状況判断で動いていることが多い。

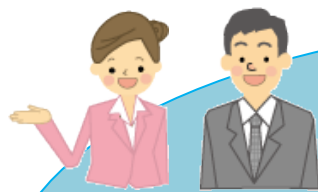
ことばについて

- ・発音がはっきりしない。
- ・ことばが遅い。
- ・知っていることばが少ない。
- ・助詞を間違が多い。
- ・間違っ覚えていることばがある。
- ・自分のことばで説明したり、表現するのが苦手。

見えかたについて

- ・テレビや本に顔を近づけてみるが多い。
- ・離れたところを見ると、目を細めたり、傾けたりする。
- ・人や物とよくぶつかる。
- ・こまかな作業が苦手ですぐに疲れてしまう。
- ・片方の目が内に寄ったり、外に寄ったりして、両方の目が同じ方向に向いていないように感じる時がある。
- ・正しく文字を書くことができない。

相談会の日程と会場



相談会では
合同相談チームが対応します

和歌山盲学校

和歌山ろう学校

南紀支援学校

たちばな支援学校

きのかわ支援学校

はまゆう支援学校

みくまの支援学校

◆ 9月12日(火)

会場：たちばな支援学校

電話：0737-62-3599

【問い合わせ窓口 教頭(佐伯)】

◆ 6月22日(木)

◆ 11月16日(木)

会場：きのかわ支援学校

電話：0736-42-0415

【問い合わせ窓口 教頭(石本)】

◆ 6月8日(木)

◆ 11月30日(木)

会場：はまゆう支援学校

電話：0739-47-2115

【問い合わせ窓口 教頭(米田)】

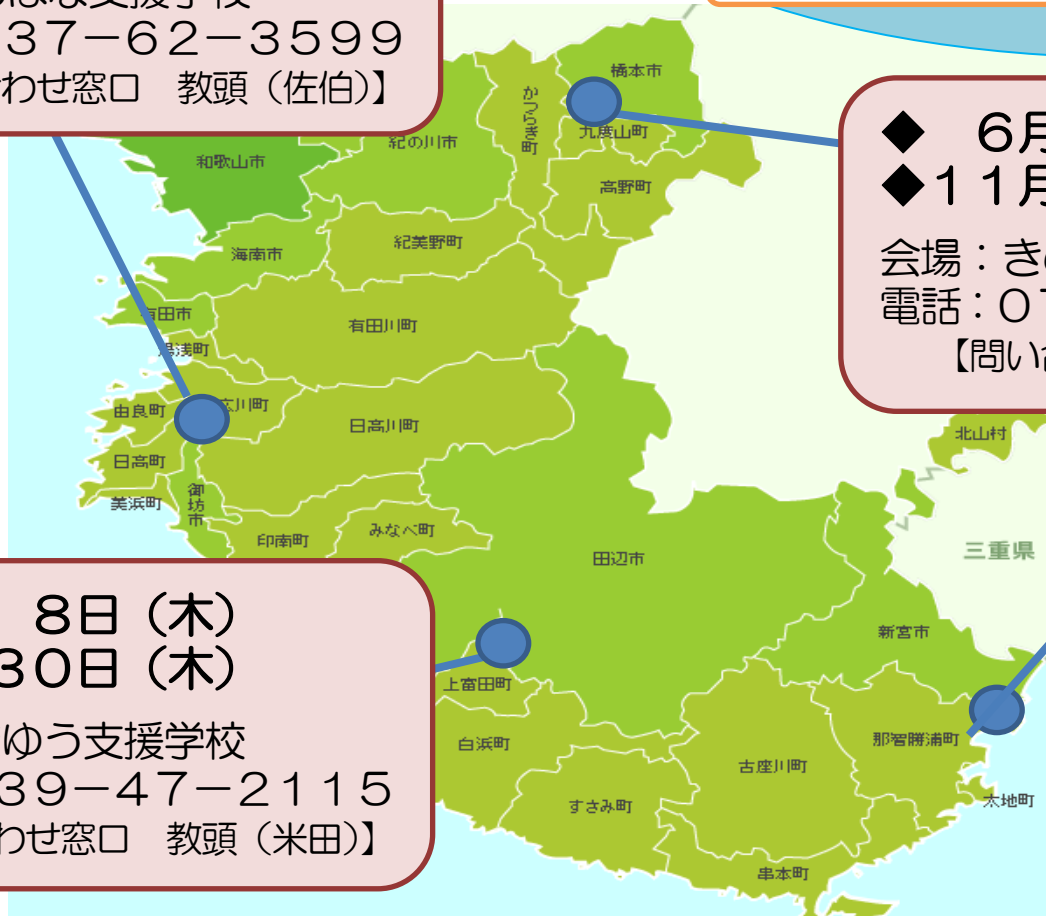
◆ 6月9日(金)

◆ 12月1日(金)

会場：みくまの支援学校

電話：0735-31-6101

【問い合わせ窓口 教頭(植野)】



この相談会は、県内各特別支援学校のセンター的機能を生かした合同相談チームが、早期療育、早期教育の充実を目指し、きこえとことば・見えかたに課題のある子供(重複障害も含む)やその保護者並びに関係者への教育相談会を実施するものです。

○相談会の対象

きこえとことば・見えかたに課題のあると思われる(重複障害も含む)幼児・児童・生徒、保護者及び関係職員など

○お申し込み・お問い合わせ

※申込書は、各関係機関に会場校から送付します。

※お問い合わせは、最寄りの会場校の教育相談担当者までよろしくお願いします。