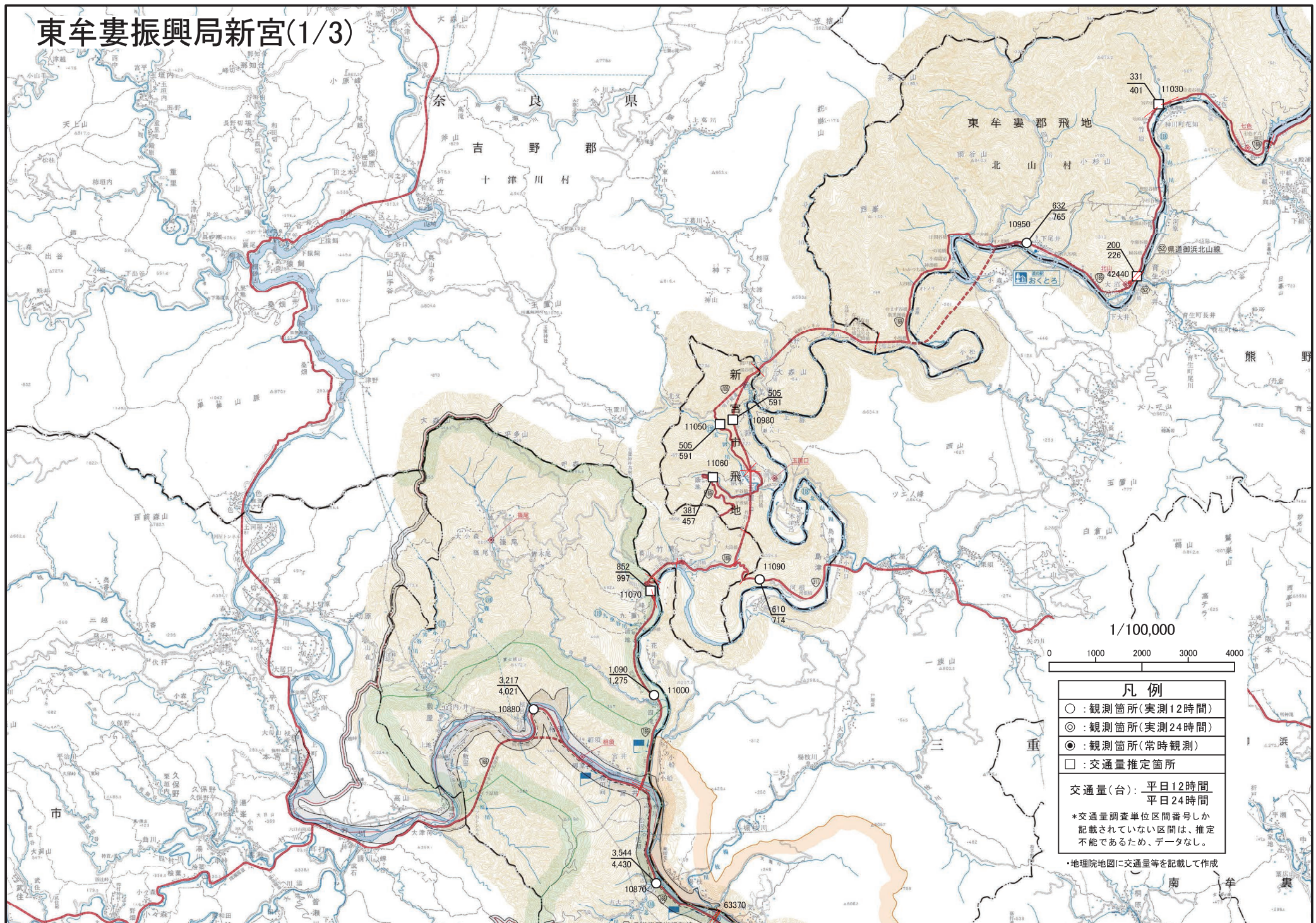
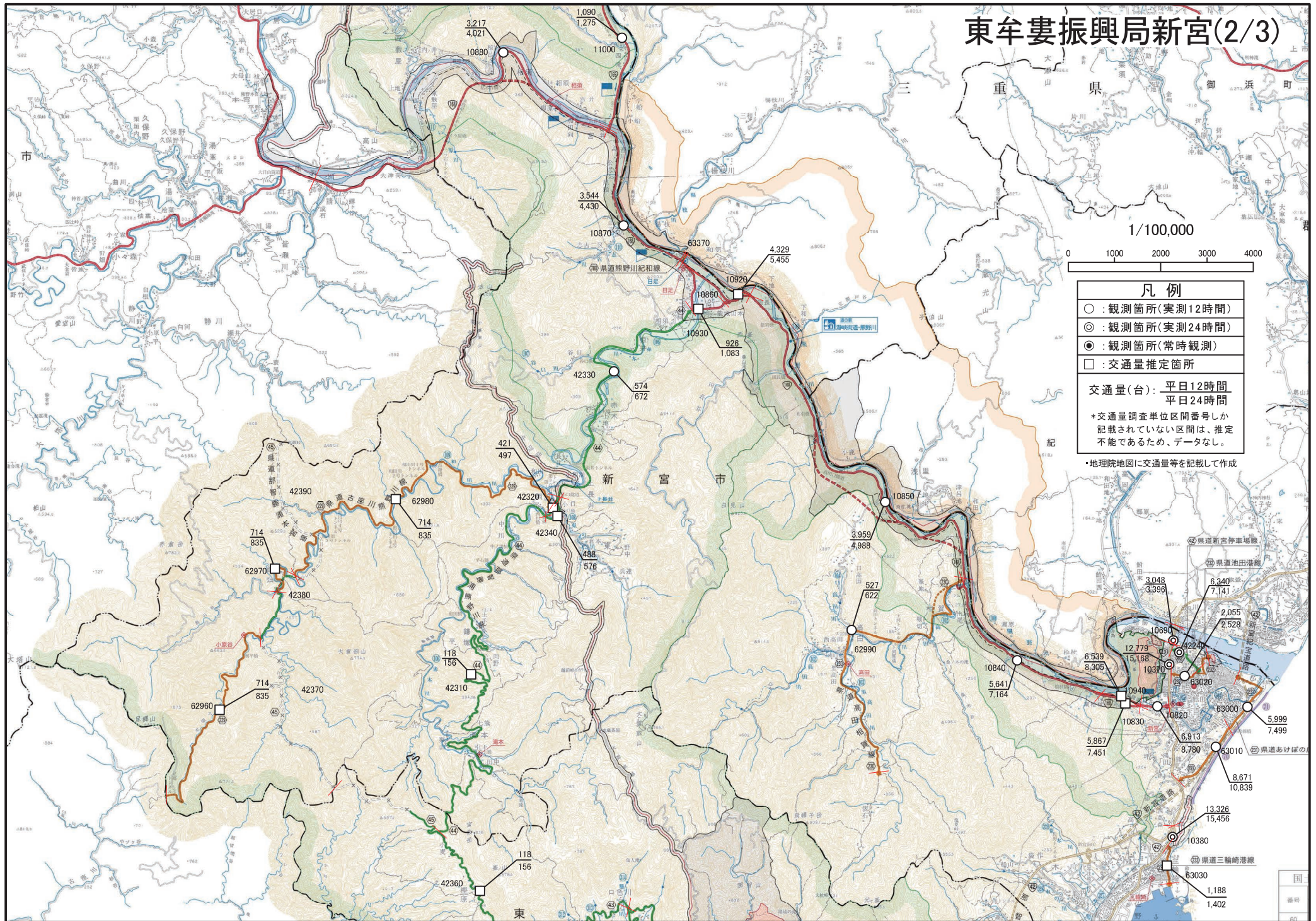


東牟婁振興局新宮(1/3)



東牟婁振興局新宮(2/3)





国	
番号	
60	
61	
62	
63	
64	
65	
66	
67	
68	
69	
70	
71	

河	
No.	
100	
101	
102	
103	
104	
105	
106	
107	
108	
109	
110	
111	
116	
117	
118	
119	
120	
121	

河	
No.	
306	
07	
101	
08	
09	
11	
12	
13	
14	
15	
16	
17	
18	
19	
20	
21	
22	
23	
24	
25	
26	
27	
28	
29	
30	



凡例

- : 観測箇所(実測12時間)
- ◎ : 観測箇所(実測24時間)
- : 観測箇所(常時観測)
- : 交通量推定箇所

交通量(台) : $\frac{\text{平日12時間}}{\text{平日24時間}}$

*交通量調査単位区間番号しか記載されていない区間は、推定不能であるため、データなし。

*地理院地図に交通量等を記載して作成

東車婁振興局新宮(3/3)