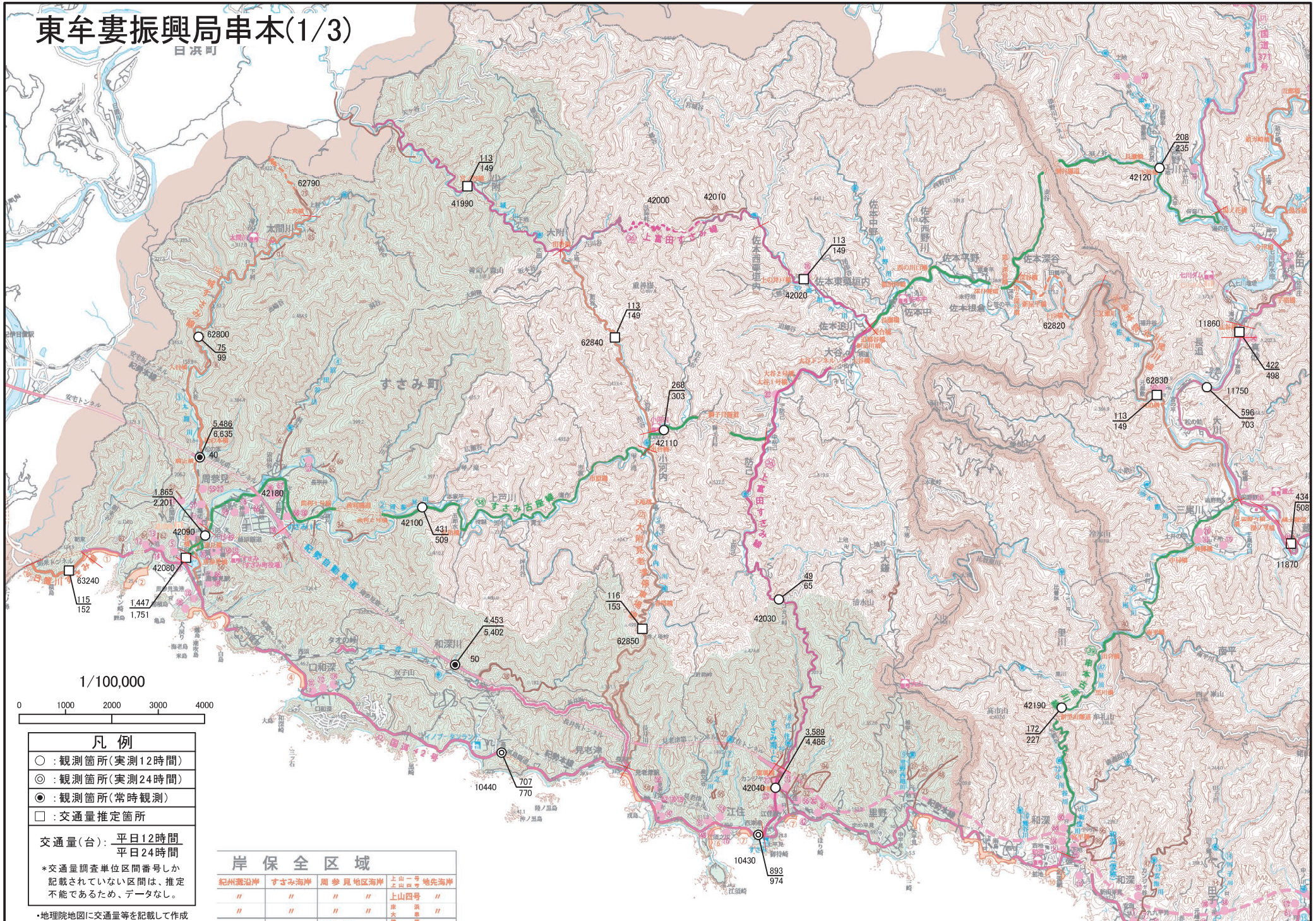


東牟婁振興局串本(1/3)

日浜町



1/100,000

0 1000 2000 3000 4000

凡例

- : 観測箇所(実測12時間)
- ◎ : 観測箇所(実測24時間)
- : 観測箇所(常時観測)
- : 交通量推定箇所

交通量(台): 平日12時間
平日24時間

*交通量調査単位区間番号しか記載されていない区間は、推定不能であるため、データなし。

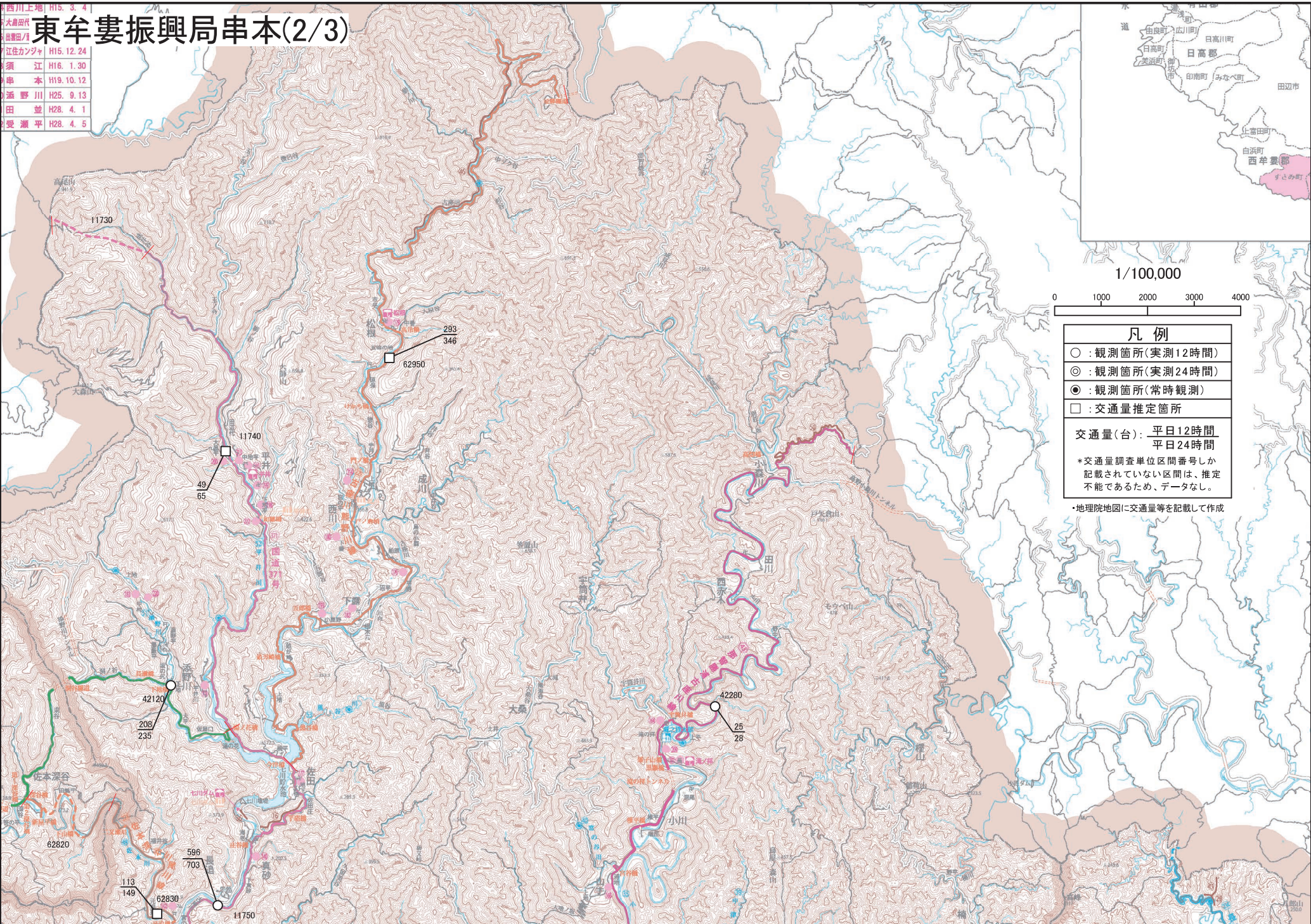
・地理院地図に交通量等を記載して作成

岸保全区域

紀州灘沿岸	すさみ海岸	周参見地区海岸	上山一号地先海岸
〃	〃	〃	上山四号
〃	〃	〃	康本

西川上地	H15. 3. 4
大島田代	
出雲田代	
江住カンゾウ	H15. 12. 24
須江	H16. 1. 30
串本	H19. 10. 12
浜野川	H25. 9. 13
田並	H28. 4. 1
受瀬平	H28. 4. 5

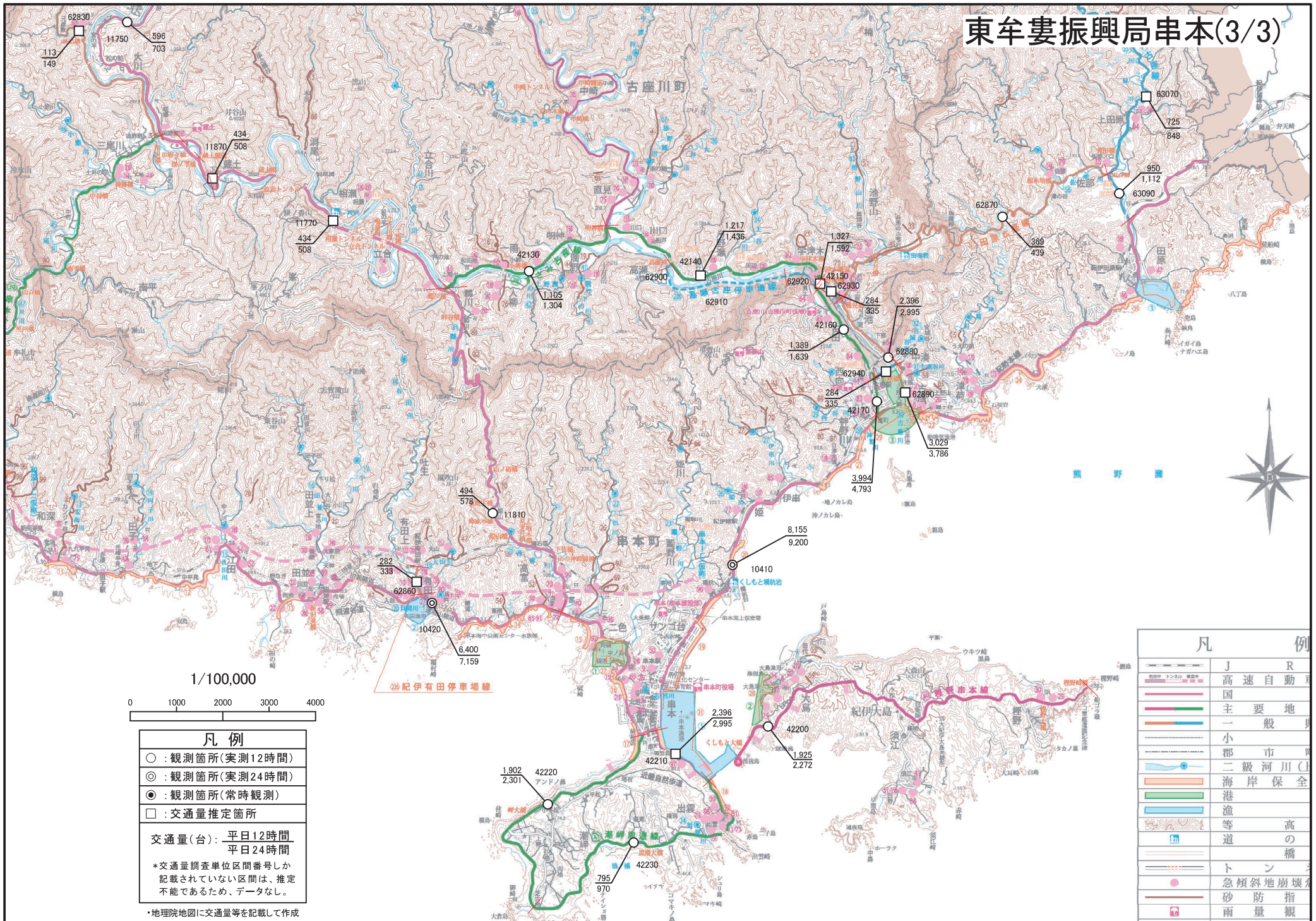
東牟婁振興局串本(2/3)



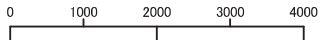
凡例	
○	: 観測箇所(実測12時間)
◎	: 観測箇所(実測24時間)
●	: 観測箇所(常時観測)
□	: 交通量推定箇所
交通量(台): 平日12時間 平日24時間	
*交通量調査単位区間番号しか記載されていない区間は、推定不能であるため、データなし。	

・地理院地図に交通量等を記載して作成

東牟婁振興局串本(3/3)



1/100,000



凡例

- : 観測箇所(実測12時間)
- ◎ : 観測箇所(実測24時間)
- : 観測箇所(常時観測)
- : 交通量推定箇所

交通量(台): 平日12時間
平日24時間

*交通量調査単位区間番号しか記載されていない区間は、推定不能であるため、データなし。

・地理院地図に交通量等を記載して作成

凡例	
	J R
	高速自動車
	国
	主要地
	一般
	小
	都市
	二級河川(土)
	海岸保全
	港
	漁
	等高
	道の
	橋
	トン
	急傾斜地崩壊
	砂防指
	雨量観