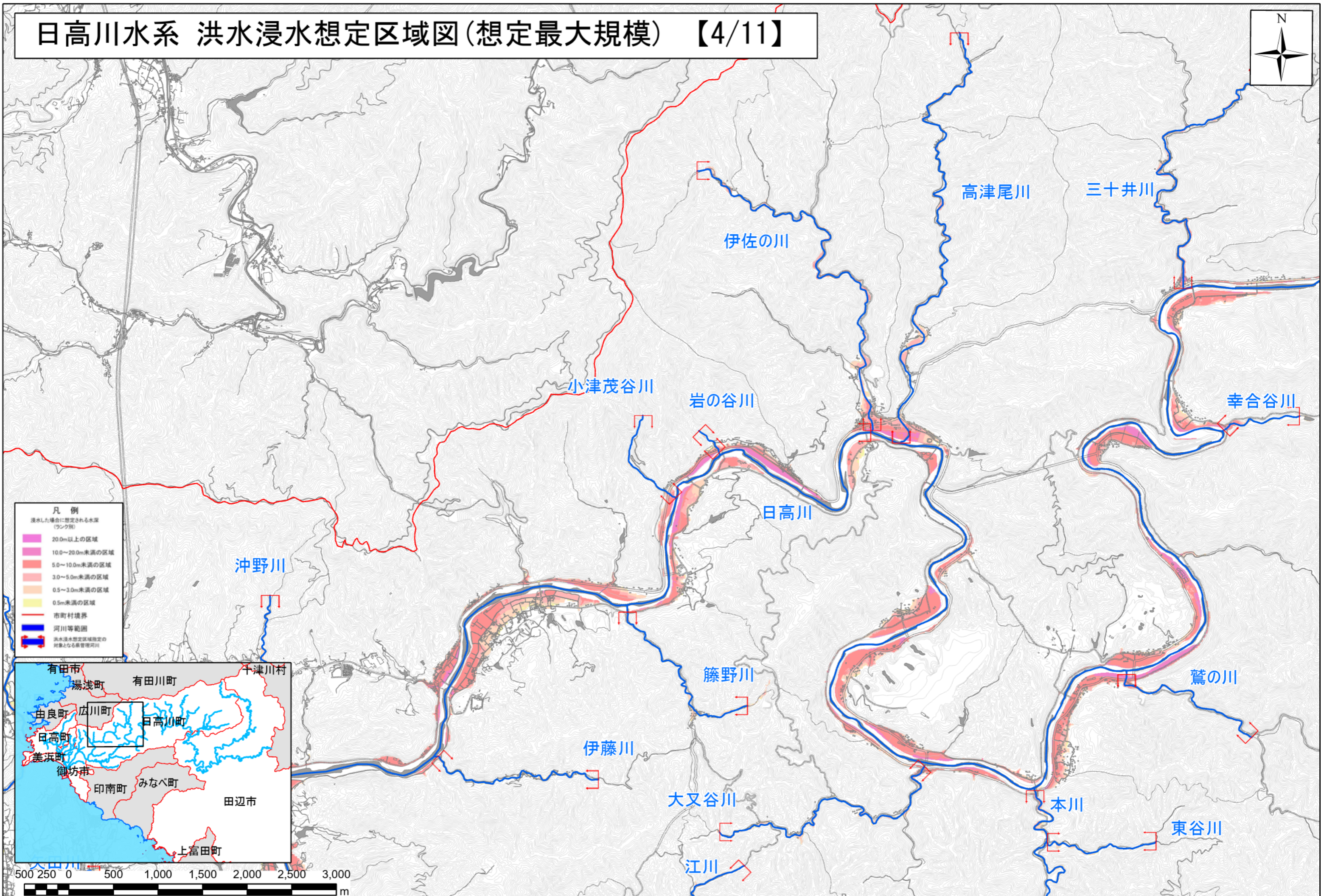


日高川水系 洪水浸水想定区域図(想定最大規模) 【4/11】



凡例
 浸水した場合に想定される水深
 (ランク別)

- 20.0m以上の区域
- 10.0~20.0m未満の区域
- 5.0~10.0m未満の区域
- 3.0~5.0m未満の区域
- 0.5~3.0m未満の区域
- 0.5m未満の区域
- 市町村境界
- 河川等範囲
- 洪水浸水想定区域指定の対象となる県管理河川

※測量法に基づく国土地理院長承認(使用) R 4JHs 329