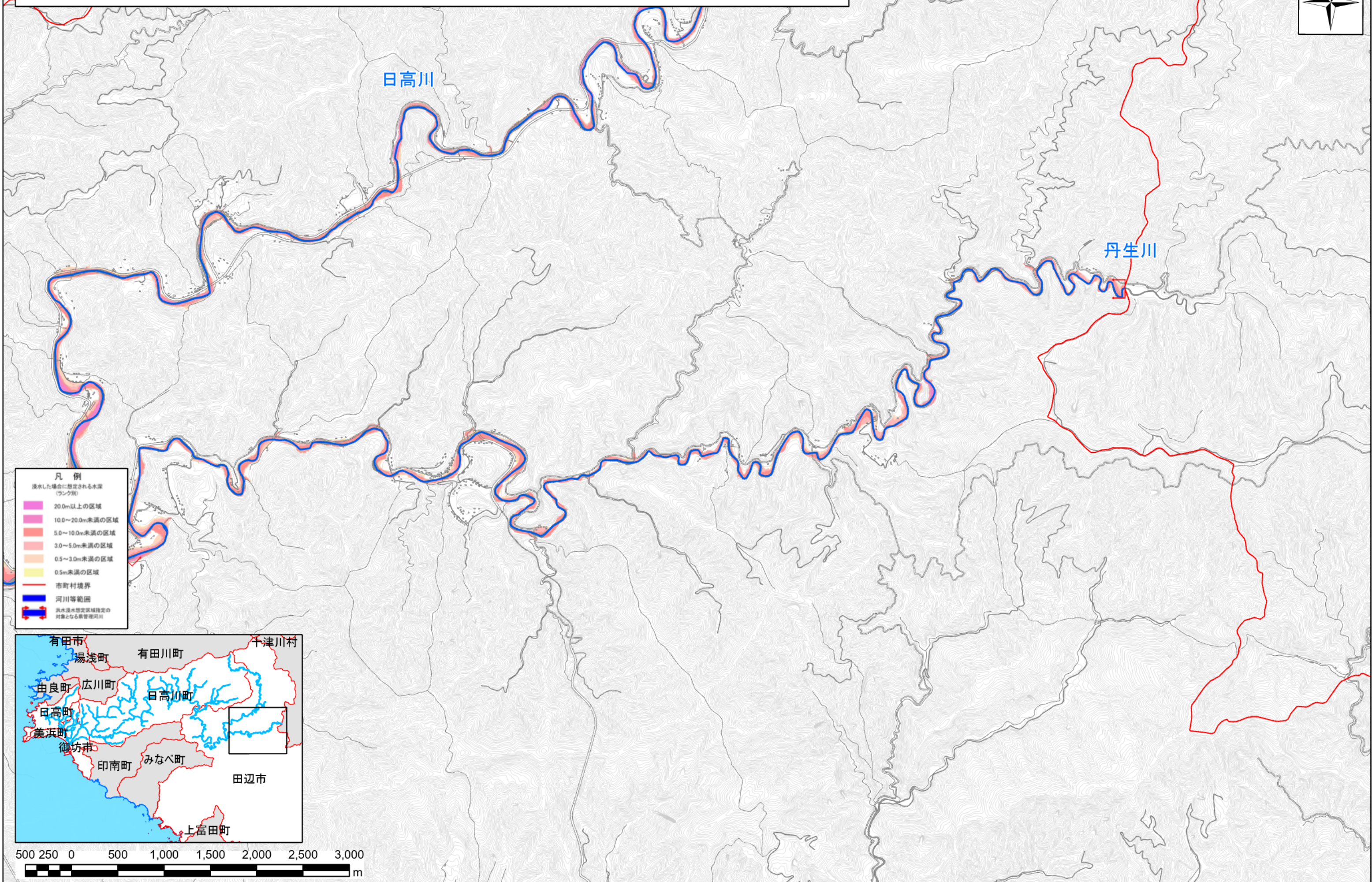
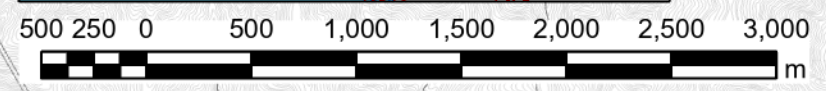


日高川水系 洪水浸水想定区域図(想定最大規模) 【10/11】



- 凡例**
- 浸水した場合に想定される水深
(ラック別)
- 20.0m以上の区域
 - 10.0~20.0m未満の区域
 - 5.0~10.0m未満の区域
 - 3.0~5.0m未満の区域
 - 0.5~3.0m未満の区域
 - 0.5m未満の区域
 - 市町村境界
 - 河川等範囲
 - 洪水浸水想定区域指定の対象となる集約河川



※測量法に基づく国土地理院長承認(使用) R 4JHs 329