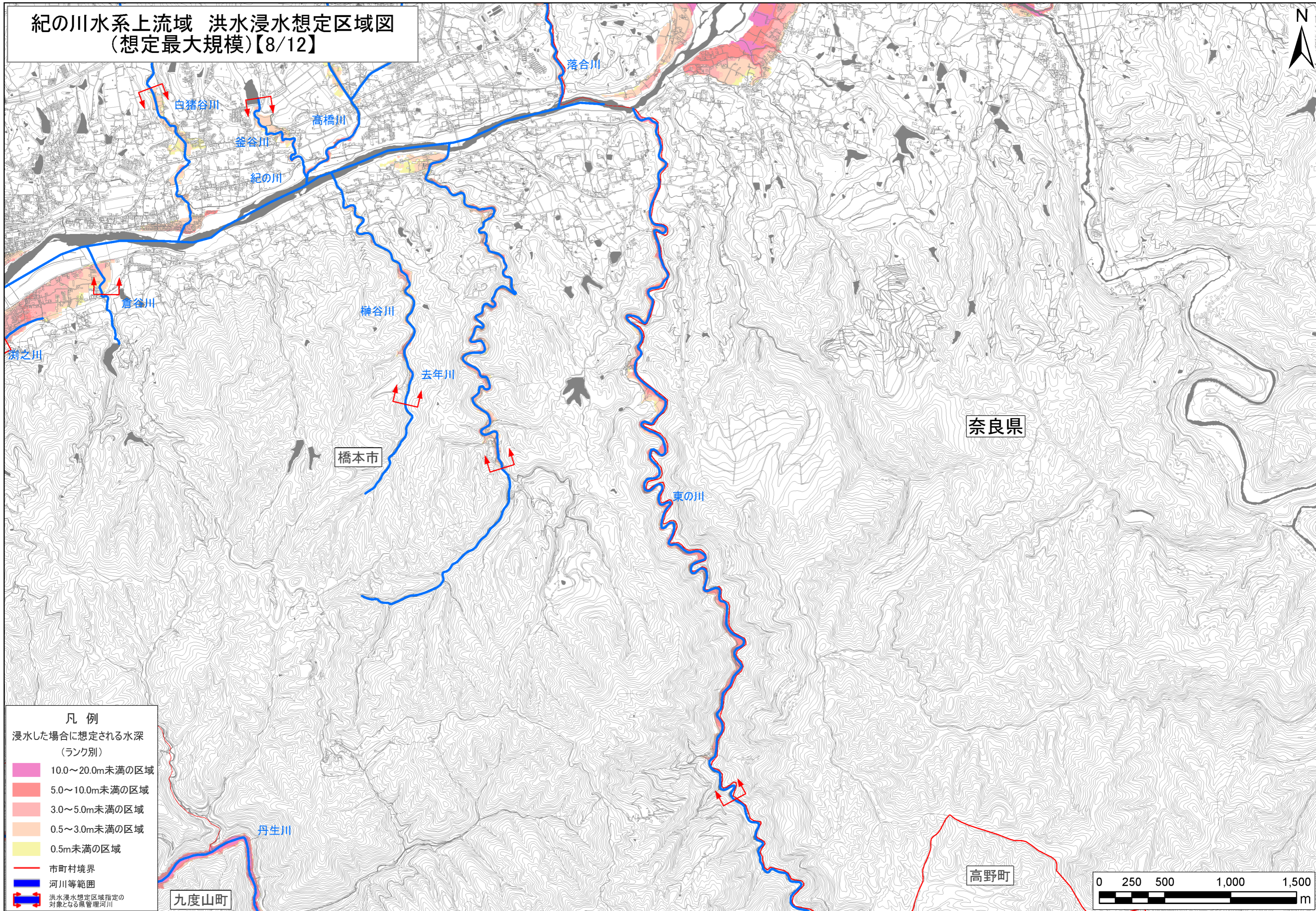


紀の川水系上流域 洪水浸水想定区域図
(想定最大規模)【8/12】



凡例

浸水した場合に想定される水深
(ランク別)

	10.0～20.0m未満の区域
	5.0～10.0m未満の区域
	3.0～5.0m未満の区域
	0.5～3.0m未満の区域
	0.5m未満の区域
	市町村境界
	河川等範囲
	洪水浸水想定区域指定の対象となる県管理河川

※測量法に基づく国土地理院長承認(使用)R 5JHs 398