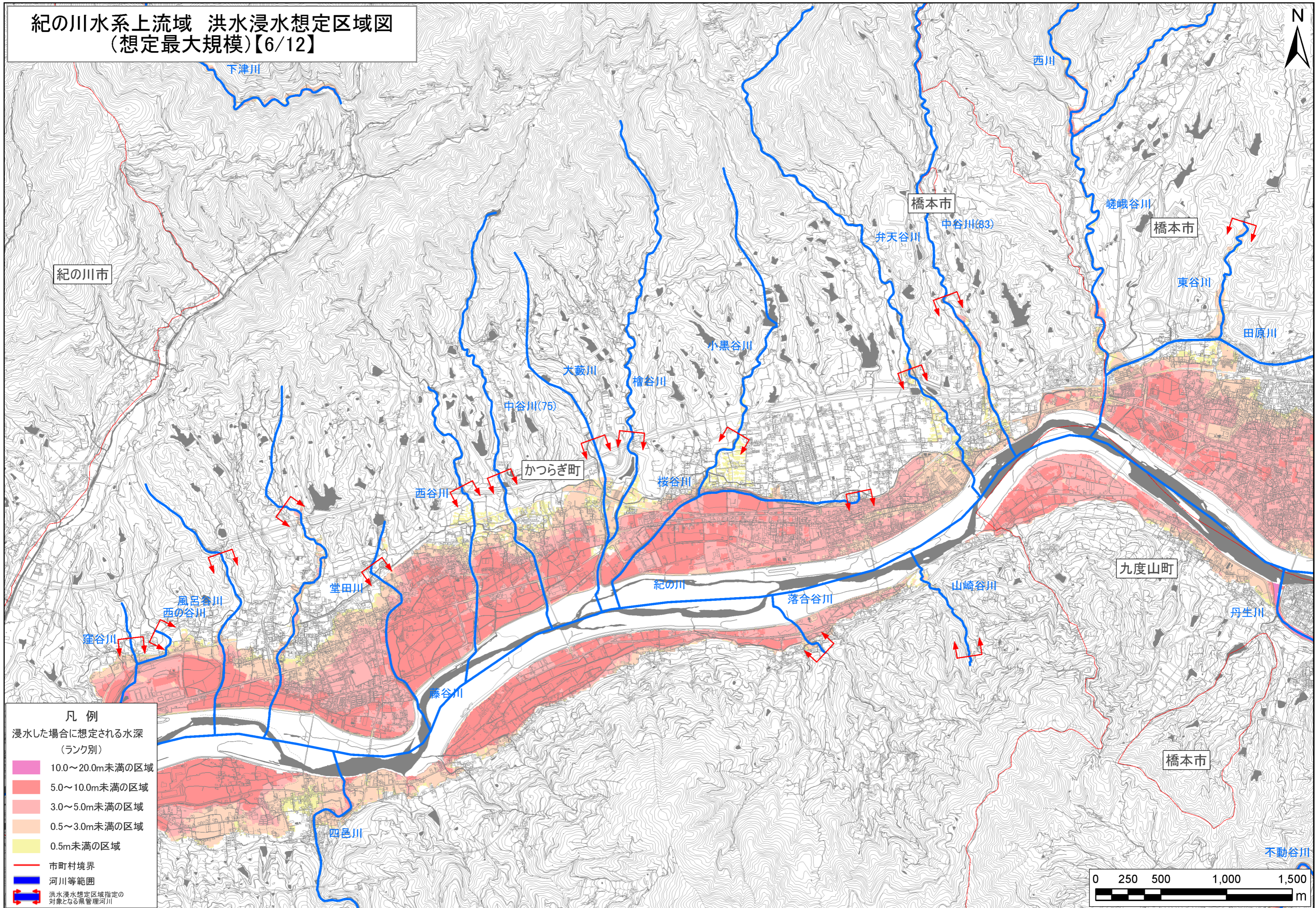


紀の川水系上流域 洪水浸水想定区域図
(想定最大規模)【6/12】



- 凡例**
- 浸水した場合に想定される水深
(ランク別)
- 10.0~20.0m未満の区域
 - 5.0~10.0m未満の区域
 - 3.0~5.0m未満の区域
 - 0.5~3.0m未満の区域
 - 0.5m未満の区域
 - 市町村境界
 - 河川等範囲
 - 洪水浸水想定区域指定の
対象となる県管理河川

