



リビング

## あそび心いっぱい楽しいおうち



ダイニング

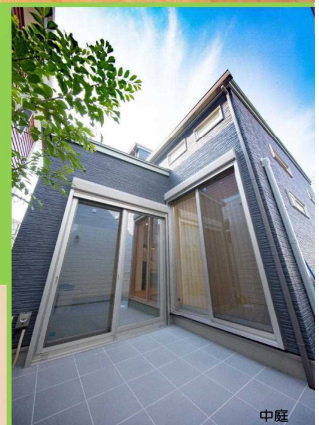


中庭



【面積表】  
 敷地面積: 165.30㎡  
 建築面積: 90.48㎡  
 1階床面積: 86.89㎡  
 2階床面積: 35.41㎡  
 延床面積: 122.30㎡

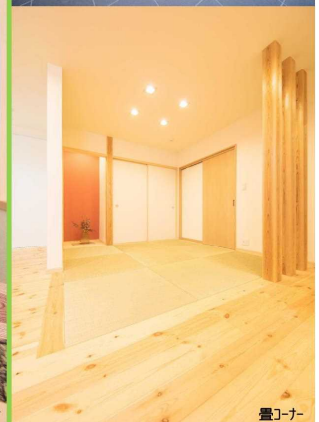
家を建てる時に一番考えたのは子どもが遊べる楽しいおうち。  
 スペースが限られてる中でも子供の気配を感じれ又子供も親の気配を感じるにより安心して遊べるような配置に。そのためにスキップフロアーを採用し中二階にキッズスペースを配置しました。  
 リビングは開放的な高天井部分に紀州杉の化粧梁を。  
 インテリアとして構造美を見せ、ここにも子供の遊べるようにプランコなどいろいろ子供が楽しめる仕掛けができるようにしました。  
 検討したのは子供の遊びだけではなく、家事動線も考えリビングから室内干し場、室内干し場から中庭、リビングから中庭と庭をリビングの広がりを使いながら洗濯ものなどにも使えるように考えました。



中庭



キッズスペース



畳コーナー

### 【 ホームページ掲載用ポスターデータ 】

※ここに掲載されている全ての内容の無断転載、画像や文章等の無断複製・印刷・転用を禁じます。