

わかやまジビエ Made in Wakayama

ジビエ肉 ここがすごい！

女子栄養大学 食品栄養学研究室
教授 西村 敏英 先生

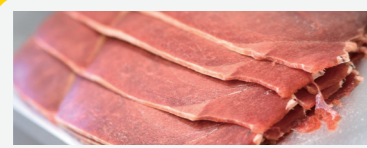
自然豊かな山野で生まれたジビエはギュッと身が引き締まっており、噛むごとにじんわりと深い旨味が広がります。まさに、「山のごちそう」と呼ぶのに相応しい食材です。

カルニチン

シカ肉は、脂肪燃焼作用のあるカルニチンが豊富。カルニチンは体内でも生成されますが、年齢とともにその生成量は減少するため、高齢者の方にオススメ！また、サプリメント等でも使用されており、アスリートや体を動かすダイエットに取り組む方にもオススメです。

鉄

お肉が赤ければ赤いほど、鉄分が豊富な証。野菜にも鉄分が含まれていますが、お肉に含まれるヘム鉄は野菜に含まれる遊離鉄の2~10倍も吸収されやすい鉄分です。シカ肉にはそのヘム鉄が牛肉の5倍以上も含まれており、女性にオススメ！貧血予防に期待ができます。



高たんぱくで低カロリー、脂肪酸バランスも非常に良い食材です。牛肉や豚肉などに比べ、脂質の含有量も約1/7以下とヘルシー。カルノシン、アンセリン、バレニンなど、疲労回復や運動パフォーマンス向上に効果のある成分も豊富！



タウリン

イノシシ肉に含まれるタウリンの量は、牛や豚の数倍！タウリンは疲労回復の他に、脂肪燃焼、心臓機能強化、肝臓機能の改善、血中コレステロールの低下など、様々な効果を持つアミノ酸の一種です。

ビタミンB群

イノシシ肉には疲労回復や新陳代謝を促すビタミンB1、B2も多く含まれています。また、皮膚の健康を保つビタミンB6や、疲労や体力低下の予防にも役立つビタミンB12も豊富です。イノシシ肉は体に優しい健康的な食材で、アスリートにもフィットした食材と言えます。



脂が甘くおいしいイノシシ肉には、筋肉の疲労回復効果があるアンセリンも豚肉の数倍含まれています。さらに、カルノシン、アンセリンの強い抗酸化作用により、細胞を傷つける活性酸素から身体が守られ、疲労や老化を防ぐ効果が期待できます。



成分表 (100gあたり) 出典『日本食品標準成分表2020年版(八訂)』

肉類	エネルギー	たんぱく質	脂質	鉄分	ビタミンB2	ビタミンB6	ビタミンB12
猪(いのしし肉 脂身つき生)	244kcal	18.8g	19.8g	2.5mg	0.29mg	0.35mg	1.7 μg
鹿(しかにほんじか ほんしゅうじか・きゅうしゅうじか 赤肉生)	107kcal	22.6g	2.5g	3.9mg	0.34mg	0.58mg	1.1 μg
牛(うし[和牛肉] かつらコース 脂身つき生)	380kcal	13.8g	37.4g	0.7mg	0.17mg	0.18mg	1.1 μg
豚(ぶた[大型種肉] かつらコース 脂身つき生)	237kcal	17.1g	19.2g	0.6mg	0.23mg	0.28mg	0.5 μg



学校給食へのジビエ提供について



和歌山県には、海の恵み、山の恵み、川の恵みなど、たくさんの自然の恵みがあります。本県では、これらの素晴らしい恵みを子供たちが味わうことを通して、ふるさとを大切にすること、子供たちの育成をめざしています。イノシシやシカなどの野生動物の食肉は、昔から全国で食されており、たんぱく質や鉄分が豊富に含まれた栄養価の高い食材であることから、子供たちにも学校給食でおいしく食べてもらう取組を進めています。また、ジビエのお話や調理実習、クラフト教室を通じて、ジビエについて学ぶ出前授業も実施しています。

Made in Wakayama

わかやまジビエ

和歌山県産イノシシ・シカ



わかやまジビエとは、和歌山県内で捕獲され、食品営業許可を得た県内施設で処理加工された野生イノシシ肉及びシカ肉のことを指します。これらを地域資源として活用するため、平成20年度から県の鳥獣被害防止対策の一環として、需要や供給の拡大、安全・安心の確保等の対策に取り組んでいます。



和歌山県PRキャラクター
「ぎいちゃん」



WAKAYAMA
GIBIER

〒640-8585 和歌山県和歌山市小松原通 1-1
和歌山県 農林水産部 農業生産局 畜産課
TEL 073-441-2924 | FAX 073-431-0904

イノシシ肉・シカ肉解体処理施設、精肉・加工品取扱店一覧



イ:イノシシ シ:シカ 加:加工品 解体処理や精肉・加工品の取扱いは、期間限定の場合があります。事前に、各店舗へお問い合わせ下さい。

処理施設、精肉・加工品取扱店、ジビエ料理提供店一覧の最新情報はこちら

わかやまジビエ需要拡大事業

処理施設

番号	地区別	取扱品目	処理施設名	連絡先	住所
1	和歌山市	イ・シ	いの屋	073-461-5102	和歌山市藤田41-1
2		イ・シ	一般社団法人和歌山鳥獣保護管理協議会	073-462-3780	和歌山市湯屋谷106-3
3		イ	久木畜産	073-488-8734	和歌山市岩橋669-2
4		イ・シ・加	肉のつちや	073-436-2001	和歌山市南片原1丁目11-2
5	那賀	イ	A.J.S 工房	-	岩出市山41
6	伊都	イ・シ	猪肉しもさこ	090-7757-1497	伊都郡かつらぎ町花園北寺359
7	有田	イ・シ	山湯	090-4562-8139	有田郡湯浅町山田1683
8		イ	喫茶 山香	0737-52-3001	有田郡有田川町東丹生園49
9		イ・シ	工房 Bun	090-5881-7882	有田郡有田川町徳田1387-6

精肉・加工品 取扱店

番号	地区別	取扱品目	取扱店名	連絡先	住所
1	和歌山市	加	Meat Factory(キーンROCKSTAR FARM内)	073-431-1101	和歌山市東蔵前39キーン和歌山1F
2		加	メッサオークワガーデンパーク和歌山店	073-480-5600	和歌山市松江1469-1
3		加	メッサオークワ 高松店	073-427-0007	和歌山市西高松1丁目7-88
4		加	多田屋	073-422-2276	和歌山市美園町5-11-18
5		イ・シ・加	肉のつちや	073-436-2001	和歌山市南片原1丁目11-2
6		イ	久木畜産	073-488-8734	和歌山市岩橋669-2
7		イ・シ	いの屋	073-461-5102	和歌山市藤田41-1
8		イ・シ	一般社団法人和歌山鳥獣保護管理協議会	073-462-3780	和歌山市湯屋谷106-3
9		加	ミートガーデン	080-3031-3473	和歌山市和佐間戸25-2
10		イ・シ・加	Meat Factory	073-477-5757	和歌山市和佐間戸25-2
11	那賀	加	道の駅 紀の川 道の駅 HUNTER PARK 水の楽園	073-499-4370	和歌山市明王寺479-1
12		加	IWADE MARCHE	0736-63-3000	岩出市水栖31-1
13		イ・シ・加	よってって 貴志川店	0736-65-2533	紀の川市貴志川町前田166
14		加	Meat Factory めっけもん広場店	0736-78-3715	紀の川市豊田56-3
15	伊都	イ・シ	JA紀北かわかみやっちゃん広場	0736-33-2500	橋本市岸上522-1
16		イ・シ	道の駅 紀の川万葉の里	0736-22-0055	伊都郡かつらぎ町塚487-2
17		イ・シ・加	道の駅 しがきの里	0736-25-0155	伊都郡かつらぎ町滝53-1
18		イ・シ	猪肉しもさこ	090-7757-1497	伊都郡かつらぎ町花園北寺359
19		イ・シ・加	めつげらい さかもと	090-3974-9123	伊都郡かつらぎ町花園梁瀬1543-8
20		イ	花園あじさい園	0737-26-0888	伊都郡かつらぎ町花園木34-25 龍興寺(カイン内)
21	有田	イ・シ	山湯	090-4562-8139	有田郡湯浅町山田1683
22		イ	ファーマーズマーケット ありだっこ	0737-53-1311	有田郡有田川町土生33-1
23		イ	喫茶 山香	0737-52-3001	有田郡有田川町東丹生園49
24		イ・シ	ファーマーズマーケット どん広場	0737-52-6661	有田郡有田川町庄1003-2

番号	地区別	取扱品目	処理施設名	連絡先	住所
10	有田	イ・シ	上六川小学校	-	有田郡有田川町上六川1136
11	日高	イ・シ	ジビエ工房紀州	0738-70-4051	日高郡日高川町船津742
12		イ・シ	ジビエ工房紀州 美山	0738-22-2048(夜間)	日高郡日高川町初湯11751
13		イ・シ	ひなたの杜	0739-33-7870	田辺市上芳養469-2
14	西牟婁	イ・シ	ジビエ本宮	090-5463-4508	田辺市本宮町大津荷129-2
15		イ・シ	前田幸穂	0739-47-5285 080-5327-2620	西牟婁郡上富田町岡776
16		イ	くるみの木	080-3105-8889	西牟婁郡上富田町朝来2087-32
17	東牟婁	イ・シ	色川の小さな解体処理施設「だものみち」	090-6966-1779	東牟婁郡那智勝浦町大野43
18		イ・シ・加	古座川ジビエ 山の光工房	0735-72-6006	東牟婁郡古座川町月野瀬851

番号	地区別	取扱品目	取扱店名	連絡先	住所
25	有田	イ・シ	糸野集遊村	0737-32-4141	有田郡有田川町糸野225-2
26		イ・シ	工房 Bun	090-5881-7882	有田郡有田川町徳田1387-6
27		イ・シ	道の駅 明恵ふるさと館	0737-32-9778	有田郡有田川町金屋322-1
28		イ・シ	道の駅 しらまの里	0737-32-4970	有田郡有田川町宇井若213-1
29	日高	イ・シ	JA紀州花野果市(HIRO 御坊店)	0738-24-4000	御坊市湯川町財部50-1
30		イ	Aコープかわべ店	0738-23-5538	日高郡日高川町大字土生102-1
31		イ・シ	道の駅 SanPin 中津	0738-54-0541	日高郡日高川町船津820
32		イ・シ	ジビエ工房紀州	0738-70-4051	日高郡日高川町船津742
33		イ・シ	道のほっとステーションみやまの里	0738-57-0113	日高郡日高川町初湯11197-5
34		加	花風(はなふう)	0738-43-8111	日高郡印南町島田2156-7
35		イ・シ	ファーマーズマーケット 紀梁(きりやま)	0739-81-0831	田辺市秋津町752-1
36		イ・シ	ひなたの杜	0739-33-7870	田辺市上芳養469-2
37		イ・シ	龍遊館	0739-77-0380	田辺市龍神村福井511
38		西牟婁	イ・シ・加	道の駅 龍神ウッディプラザ木旗館	0739-79-0567
39	イ・シ		道の駅 奥熊野古道ほんくう	0735-43-0911	田辺市本宮町伏拝904-4
40	伊都	イ・シ	ジビエ本宮	090-5463-4508	田辺市本宮町大津荷129-2
41		イ・シ	前田幸穂	0739-47-5285 080-5327-2620	西牟婁郡上富田町岡776
42		イ	くるみの木	080-3105-8889	西牟婁郡上富田町朝来2087-32
43		イ・シ	色川 <small>の小さな解体処理施設「だものみち」</small>	090-6966-1779	東牟婁郡那智勝浦町大野43
44		加	道の駅 虫喰岩	0735-70-1275	東牟婁郡古座川町地野山705-1
45		イ・シ・加	古座川ジビエ 山の光工房	0735-72-6006	東牟婁郡古座川町月野瀬851
46	東牟婁	加	南紀月の瀬温泉ばたん荘	0735-72-0376	東牟婁郡古座川町月野瀬881-1
47		加	道の駅 一枚岩 monolith	0735-78-0244	東牟婁郡古座川町相瀬290-2



わかやまジビエ認証制度

より安全なジビエの提供と消費者の皆様への安心の確保、流通・販売面の透明性の確保に資するため、下記制度を平成 25 年度に創設しました。

わかやまジビエ処理施設衛生管理認証制度

右記の基準を満たした解体処理施設を県が認証しています。

- ① HACCP に沿った衛生管理の実施
- ② わかやまジビエ衛生管理ガイドラインの遵守
- ③ わかやまジビエ履歴管理システムの導入

わかやまジビエ肉質等級制度

県が認定した格付員により、認証施設で解体された肉をイノシシ3等級、シカ2等級に格付けしています。

種類	ランク	皮下脂肪の厚さ	肉の締まり・きめ	肉の色沢	脂肪の色沢と質
イノシシ	A	10mm 以上	締まりよく、きめの細かいもの	肉色鮮明で、光沢の良いもの	光沢があり、粘りのあるもの
	B	5~10mm 未満	締まり、きめともに欠点のないもの	肉色、光沢ともに欠点のないもの	光沢、粘りともに欠点のないもの
	C	5mm 未満	締まり、きめともに欠点のあるもの	肉色が悪く、光沢の良いもの	光沢が良くなく、粘りのないもの
シカ	A	脂肪あり	締まりよく、きめの細かいもの	肉色鮮明で、光沢の良いもの	光沢があり、粘りのあるもの
	B	脂肪なし	締まり、きめともに欠点のあるもの	肉色が悪く、光沢の良いもの	-

和歌山県内ジビエ料理提供店一覧

ジビエ料理の取扱いは、期間限定の場合があります。事前に、各店舗へお問い合わせ下さい。

和:和食 洋:洋食 イ:イタリアン フ:フレンチ C:カフェ S:スペイン料理 多:多国籍 創:創作
焼:焼肉 居:居酒屋 カ:カレー 丼:丼 食:食堂 B:BBQ ケ:ケータリング

番号	地区別	ジャンル	店舗名	連絡先	住所
1	和歌山市	焼	Meat Dining きた川牛侍 和歌山店	073-431-1161	和歌山市東蔵前39キーン和歌山2F
2		フイ	GYA-TORU KINO 和歌山駅前店	073-431-1258	和歌山市東蔵前39キーン和歌山2F
3		和	西郷寿し	073-428-2691	和歌山市北新4-3
4		多	ヤクミラボ JERK-CHICKEN	070-1749-0045	和歌山市元寺町3-14
5		イ	トラットリアイ・ボローニャ	073-422-8228	和歌山市十番丁19 Wajima十番丁ビル5F
6		他	紀州蔵〜粹 寿司〜	073-499-4080	和歌山市万町25 フェーチャー本町2F
7		居	居酒屋 城月	073-423-4896	和歌山市雑賀屋町東ノ丁63
8		C	サンドウィッチカフェ サントピアステラ	073-426-7839	和歌山市小松原通1-1 県民文化会館2F
9		和	県庁地下食堂 信濃屋	073-432-4111 (内線 3960)	和歌山市小松原通1-1 和歌山県庁本館地下1F
10		イ	Restaurant GoGo Kitchen	073-424-7339	和歌山市小松原通3-22
11	C	サンドウィッチカフェ サントピア	073-426-2080	和歌山市東長町10-13	
12	フ	JOY味村	073-426-4433	和歌山市片岡町1-1-29 岡公園パークハウス2F	
13	フ	サロン・ド・プレスト	073-436-6033	和歌山市片岡町1-1-59	
14	他	そば切徳	073-427-3456	和歌山市形町4-15-1	
15	イ	Osteria il pagliaccio	073-499-5211	和歌山市岡山丁35 坂田ビル1F	
16	フ	hôtél de yoshino	073-422-0001	和歌山市手平2丁目1-2 和歌山ビッグ夏12F	
17	和	多田屋	073-422-2276	和歌山市美園町5丁目11-18	
18	和	御料理 伊とう	073-426-0934	和歌山市中町5丁目4-6	
19	C	サウスウエストカフェ	073-436-8553	和歌山市吉田831 ルミエールプラザ2F	
20	イ	GASTROTERIA F	050-3204-3205	和歌山市友田町2-95	
21	和歌山市	和	ちひろ	073-431-3939	和歌山市吉田801
22		イ	IL TEATRO	073-433-7511	和歌山市吉田865 くりる中村ビル2F
23		多	CELL BLOCK	073-433-6577	和歌山市中之島2356
24		和	一心	073-422-1417	和歌山市新内8
25		創	Staub Kitchen OLMO	073-499-6508	和歌山市坊主丁27
26		他	窓話(ソウワ)	https://www.souwa15.net	和歌山市新中道4-9
27		ス	野菜ソムリエの店 野菜家さい	073-499-5319	和歌山市畑屋敷千体仏丁15
28		イ	ALLA LUCE	073-488-4027	和歌山市太田2-8-14 太田テナントビル1-1
29		フ	BONAPPETIT (ボナペティ)	073-499-5672	和歌山市黒田2丁目2-4 リエス和歌山駅前1F
30		和	黒潮丸	073-462-7776	和歌山市六十谷1
31	和	花山温泉 薬師の湯	073-471-3277	和歌山市鳴神574	
32	洋	喫茶ピュア	073-472-2685	和歌山市岩橋1349	
33	ケ	ozz kitchen	090-7886-4150	和歌山市岩橋729-6	
34	焼	Meat Dining きた川牛侍 本店	073-477-0029	和歌山市和佐間戸25-2	
35	B	道の駅 紀州 FOOD HUNTER PARK 道の駅	070-8988-8895	和歌山市明王寺479-1	
36	C	たかのすセンター takeout cafe Ocean	070-2278-3386	和歌山市雑賀崎811	
37	和	和歌の浦温泉 マンパリゾート	073-444-1161	和歌山市新和歌浦2-10	
38	フ	レストラン マリシーザ	073-445-0044	和歌山市和歌浦3丁目1700 万葉館 健康館2F	
39	多	Hamanomiya Lassicall	073-497-8730	和歌山市毛見994 ARANCIA BAY COURT 2F	
40	イ	イタリアンレストラン・エ・カハラ	073-448-1119	和歌山市毛見1517	
41	フ	メルセデスベンツ和歌山キャピエ	073-445-3300	和歌山市毛見1535-5	
42	和	みちくさ	073-482-5040	海南市船尾201-23	
43	洋	一木	073-492-0988	海南市下津町上292	
44	海草	創	月見乃丘食堂	070-4400-8114	海草郡紀美野町養津路328-1
45		和	和美の湯 かじか荘	073-498-0102	海草郡紀美野町菅沢6
46	B	(株) たまゆらの里	073-499-0613	海草郡紀美野町長谷宮705	
47	フ	フレンチレストラン アムニース	0736-62-8200	岩出市中黒432-7	
48	フ	Bistro Monsieur ビストロムッシュ	0736-67-6088	岩出市金池12-1	
49	那賀	和	根来温泉 園分屋	0736-62-2188	岩出市根来1446
50	イ	アランチョ	0736-62-7811	岩出市野上野35-29	
51	C	創 ~HAJIME~cafe	0736-60-8233	紀の川市粉河853-3	

番号	地区別	ジャンル	店舗名	連絡先	住所
52	伊都	C	Jaya Cafe	0736-26-8378	橋本市神野々1042-5
53		和	やどり温泉 いやしの湯	0736-32-8000	橋本市北宿5
54		C	Café 客殿	0736-26-0372	伊都郡かつらぎ町上天野140
55		フ	山荘 天の里	0736-26-0753	伊都郡かつらぎ町上天野1620
56		C	山ほたる	0736-26-0464	伊都郡かつらぎ町志賀1348
57		和	はなぞの温泉 花園の里	0737-26-0171	伊都郡かつらぎ町花園梁瀬779-1
58		C	花園グリーンパーク	090-8368-3993	伊都郡かつらぎ町花園新子256-1
59		和	料理民宿 松林	0737-83-3000	有田郡初島町浜1769-1
60		和	がけっぶち	0737-64-1766	有田郡湯浅町湯浅3055
61		か井	喫茶 山香	0737-52-3001	有田郡有田川町東丹生園49
62	有田	フ	ナチュラルガーデン	0737-23-7021	有田郡有田川町水尻1289-4
63		他	ラトリエ ナチュラル	0737-23-7021	有田郡有田川町水尻1289-4 (ナチュラルガーデン内)
64		和	ゲストハウスもらいもん	050-3555-1450	有田郡有田川町吉原1450
65		和	赤玉	0737-25-0371	有田郡有田川町清水337-1
66	和	清心館	0737-25-0009	有田郡有田川町清水346-1	
67	イ	イタリア料理 BAMBÙ	0738-23-5335	御坊市湯川町財部664-8	
68	イ	イタリアレストラン ベンシヨヒラカ	0738-29-2851	御坊市名田町上野1208-23	
69	イ	Locanda Conca d'oro ロカダコンカドロー	0738-70-0380	日高郡由良町小引614-7	
70	和	雲水	0738-22-2963	日高郡日高川町鐘巻1745-1	
71	和	お宿 喜作	0738-52-0988	日高郡日高川町平川小田894-1	
72	和	美山温泉 愛徳荘	0738-57-0241	日高郡日高川町初湯川1202	
73	和	食事処 花風	0738-43-8111	日高郡印南町島田2156-7	