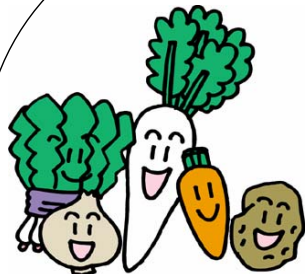


# わかやまの農林水産業の研究機関

## 農業試験場

水稻、野菜、花きなどの品種選定、栽培技術、病虫害防除法、土壌管理技術、流通・貯蔵技術、農業の経営改善などの試験研究を行っています。

〒640-0423 紀の川市貴志川町高尾160  
TEL 0736-64-2300 FAX 0736-65-2016



## 暖地園芸センター

花き・野菜などの栽培技術の開発と優良品種の育成や種苗増殖などの試験研究を行っています。

〒644-0024 御坊市塩屋町南塩屋724  
TEL 0738-23-4005 FAX 0738-22-6903



## 果樹試験場

カンキツ類のオリジナル品種育成、ブランド品生産技術、エコ生産技術、低コスト生産技術などの試験研究を行っています。

〒643-0022 有田郡有田川町奥751-1  
TEL 0737-52-4320 FAX 0737-53-2037



## 畜産試験場

バイオテクノロジーを活用した牛の受精卵移植技術、牛や豚、いのぶたの低コスト飼養管理技術、家畜ふん尿や未利用有機物の堆肥化・飼料化などの試験研究や優良家畜の配付などを行っています。

〒649-3141 西牟婁郡すさみ町見老津1  
TEL 0739-55-2430 FAX 0739-55-4020

質問・見学等ご希望の方は、それぞれの試験場へ遠慮なく相談して下さい。

## かき・もも研究所

カキ・モモ等落葉果樹の優良品種や優良系統の選抜や省力的な栽培管理技術、果実の鮮度保持・流通、病虫害防除などの試験研究を行っています。

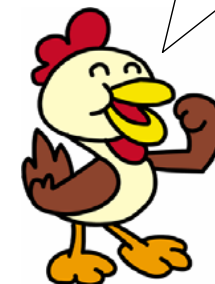
〒649-6531 紀の川市粉河3336  
TEL 0736-73-2274 FAX 0736-73-4690



## 養鶏研究所

ニワトリの飼養管理技術、品種改良・増殖、疾病予防、環境保全のための鶏糞処理技術などの試験研究や飼料の成分分析検査などを行っています。

〒644-1111 日高郡日高川町船津1090-1  
TEL 0738-54-0144 FAX 0738-54-0966



## うめ研究所

ウメの安定生産技術の開発や新品種の育成、機能性成分の向上対策、病虫害防除、生育不良の原因究明などの試験研究を行っています。

〒645-0021 日高郡みなべ町東本庄1416-7  
TEL 0739-74-3780 FAX 0739-74-3790



## 林業試験場

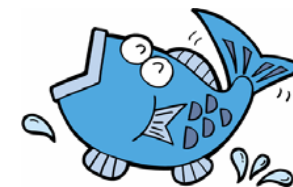
森林環境の調査、林業技術や林木育種、紀州材の生産・加工、紀州備長炭やきのこ等の生産技術などの試験研究を行っています。

〒649-2103 西牟婁郡上富田町生馬1504-1  
TEL 0739-47-2468 FAX 0739-47-4116

## 水産試験場

水産資源の持続的な利用管理技術、漁場の環境保全などの試験研究及び海況・漁況の継続した調査研究と衛星画像を使った情報提供を行っています。

〒649-3503 東牟婁郡串本町串本1557-20  
TEL 0735-62-0940 FAX 0735-62-3515



## 和歌山県農林水産総合技術センター

〒643-0022 有田郡有田川町奥751-1  
TEL 0737-52-8712 FAX 0737-52-8720  
農林水産総合技術センターのホームページ  
<http://www.pref.wakayama.lg.jp/prefg/070109/index.htm>