

令和 3 年度 病床機能報告の集計結果

病床機能報告・・・医療法第30条の13の規定に基づき、
病院又は診療所であって一般病床又は療養病床を有するものは
「毎年7月1日時点における病床機能」「2025年の病床機能の予定」
「入院患者に提供する医療の内容」等を報告

令和 3 年度 対象医療機関・・・7 病院、5 有床診療所

* 病棟ごとに病床が担う医療機能を報告

高度急性期	急性期の患者に対し、状態の早期安定化に向けて、診療密度が特に高い医療を提供する機能	回復期	急性期を経過した患者への在宅復帰に向けた医療やリハビリを提供する機能
急性期	急性期の患者に対し、状態の早期安定化に向けて、医療を提供する機能	慢性期	長期にわたり療養が必要な患者を入院させる機能

➤ 病床機能報告の結果については、医療法第30条の13第4項の規定によりホームページにも公表しています。
(和歌山県ホームページ) <https://www.pref.wakayama.lg.jp/prefg/050100/byosyokinou.html>
(厚生労働省ホームページ) <https://www.mhlw.go.jp/stf/seisakunitsuite/bunya/0000055891.html>

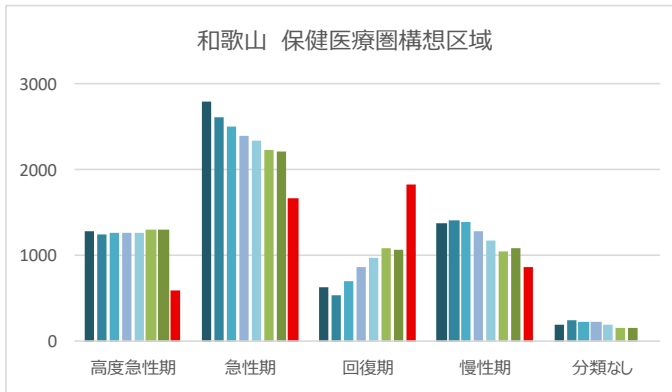
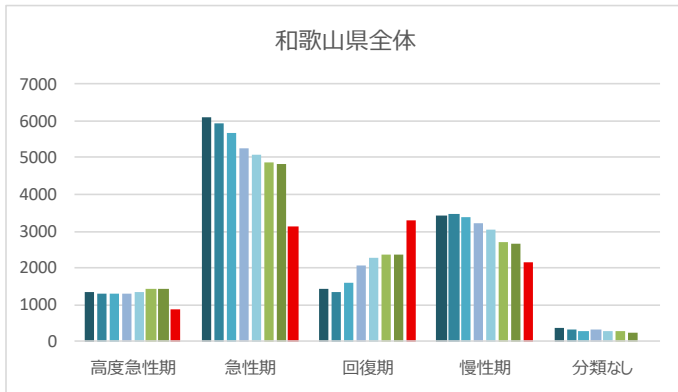
現在の病床数 と 地域医療構想における2025年の必要病床数

(単位：床)

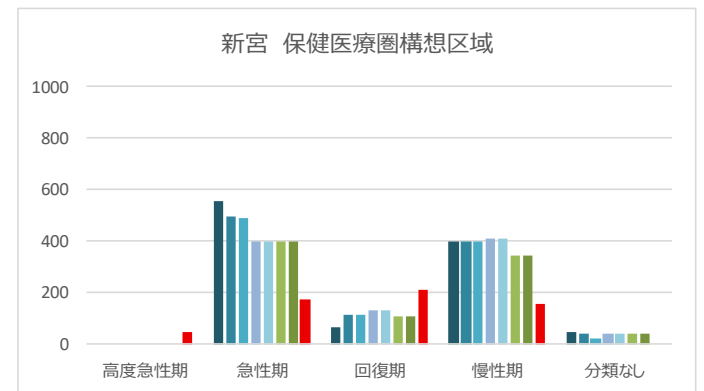
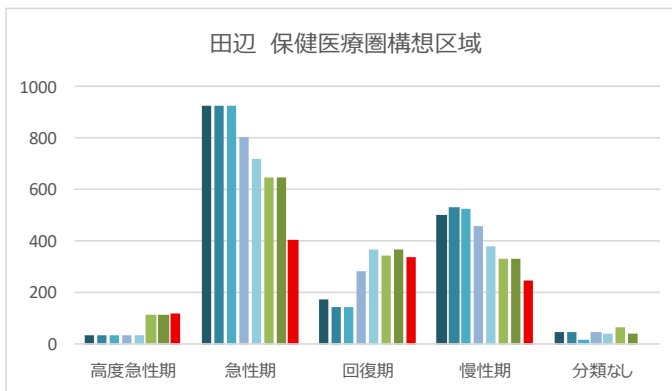
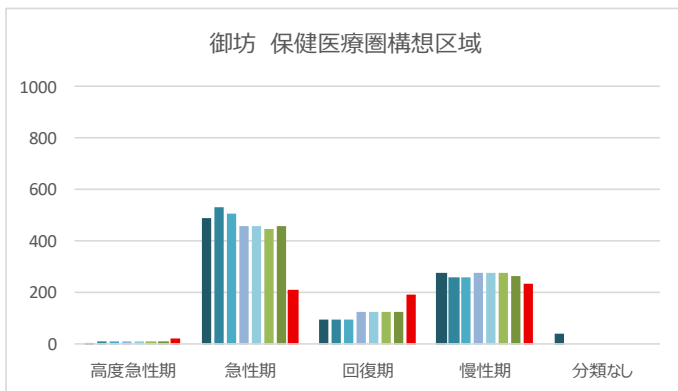
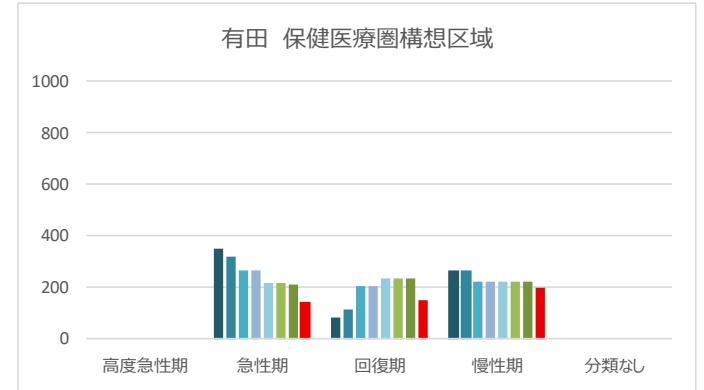
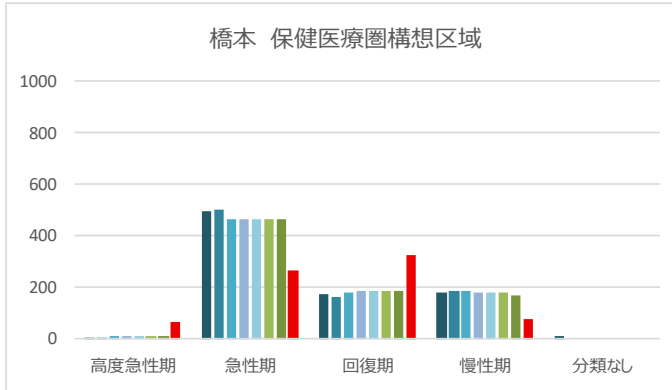
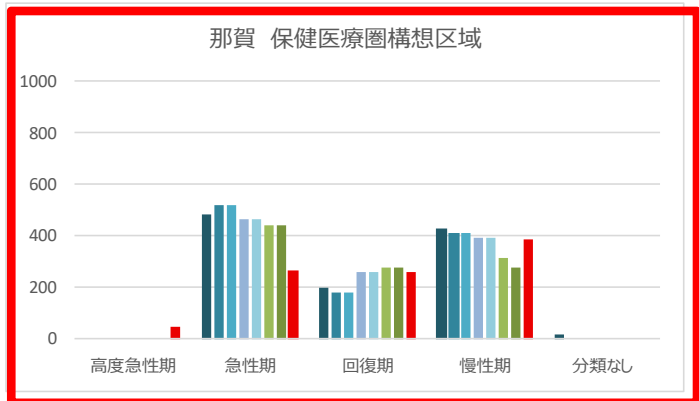
圏域名	医療機能	2021年 7月1日時点				2025年の 必要病床数 (地域医療構想)	
		(対前年)	病院	診療所	重心 (再掲)		
和歌山	① 高度急性期	1,302		1,302		588	
	② 急性期	2,210	(▲ 27)	2,051	159	1,674	
	③ 回復期	1,072	(▲ 15)	1,001	71	1,836	
	④ 慢性期	1,082	(32)	996	86	863	
	⑤ 分類なし	156	(▲ 8)	101	55		
	小 計	5,822	(▲ 18)	5,451	371	60	4,961
那賀	① 高度急性期					48	
	② 急性期	438		419	19	267	
	③ 回復期	274		199	75	261	
	④ 慢性期	274	(▲ 42)	274		136	385
	⑤ 分類なし						
	小 計	986	(▲ 42)	892	94	136	961
橋本	① 高度急性期	12	(2)	12		65	
	② 急性期	465		447	18	267	
	③ 回復期	186		184	2	327	
	④ 慢性期	166	(▲ 14)	128	38	78	
	⑤ 分類なし						
	小 計	829	(▲ 12)	771	58		737
有田	① 高度急性期						
	② 急性期	209	(▲ 10)	190	19	146	
	③ 回復期	233		233		148	
	④ 慢性期	223		204	19	201	
	⑤ 分類なし						
	小 計	665	(▲ 10)	627	38		495

圏域名	医療機能	2021年 7月1日時点				2025年の 必要病床数 (地域医療構想)	
		(対前年)	病院	診療所	重心 (再掲)		
御坊	① 高度急性期	8		8		20	
	② 急性期	460	(12)	460		210	
	③ 回復期	123		123		191	
	④ 慢性期	267	(▲ 12)	249	18	163	234
	⑤ 分類なし						
	小 計	858		840	18	163	655
田辺	① 高度急性期	113		113		120	
	② 急性期	646		634	12	404	
	③ 回復期	369	(24)	350	19	340	
	④ 慢性期	329		291	38	64	249
	⑤ 分類なし	38	(▲ 24)	30	8		
	小 計	1,495		1,418	77	64	1,113
新宮	① 高度急性期					44	
	② 急性期	399		370	29	174	
	③ 回復期	110		110		212	
	④ 慢性期	341		341		154	
	⑤ 分類なし	40		2	38		
	小 計	890		823	67		584
県計	① 高度急性期	1,435	(2)	1,435		885	
	② 急性期	4,827	(▲ 25)	4,571	256	3,142	
	③ 回復期	2,367	(9)	2,200	167	3,315	
	④ 慢性期	2,682	(▲ 36)	2,483	199	423	2,164
	⑤ 分類なし	234	(▲ 32)	133	101		
	計	11,545	(▲ 82)	10,822	723	423	9,506

構想区域ごとの病床数

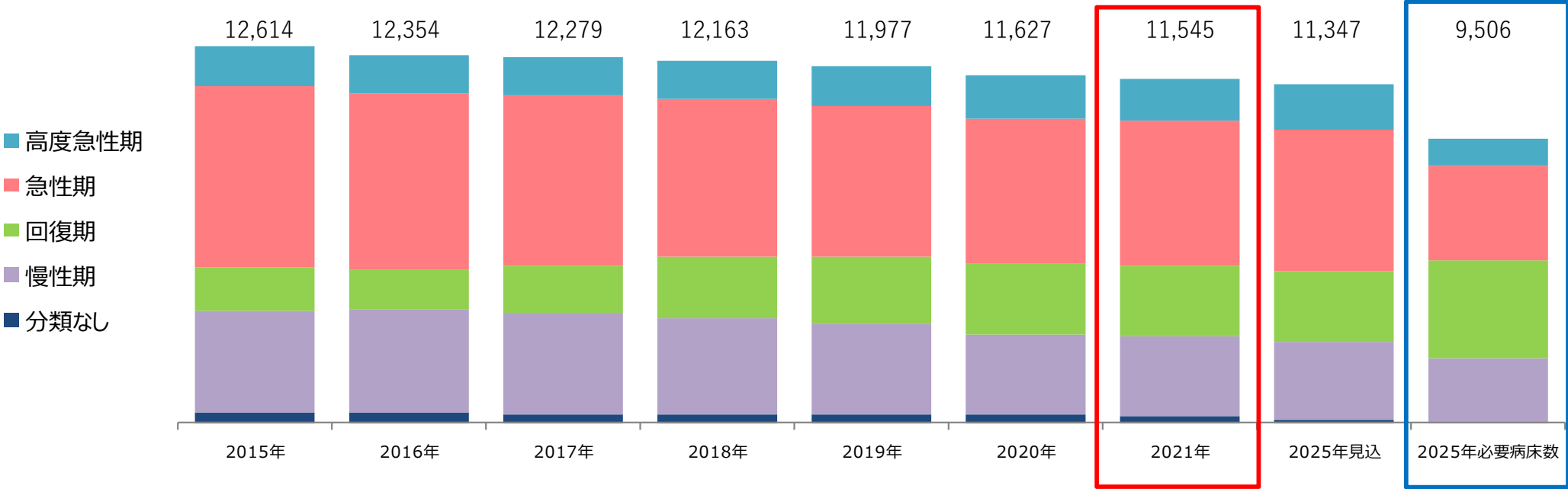


2015年～2021年の病床数(一般病床・療養病床)は
病床機能報告による



医療機能ごとの病床数の推移

県全体の病床数の推移（一般病床・療養病床）



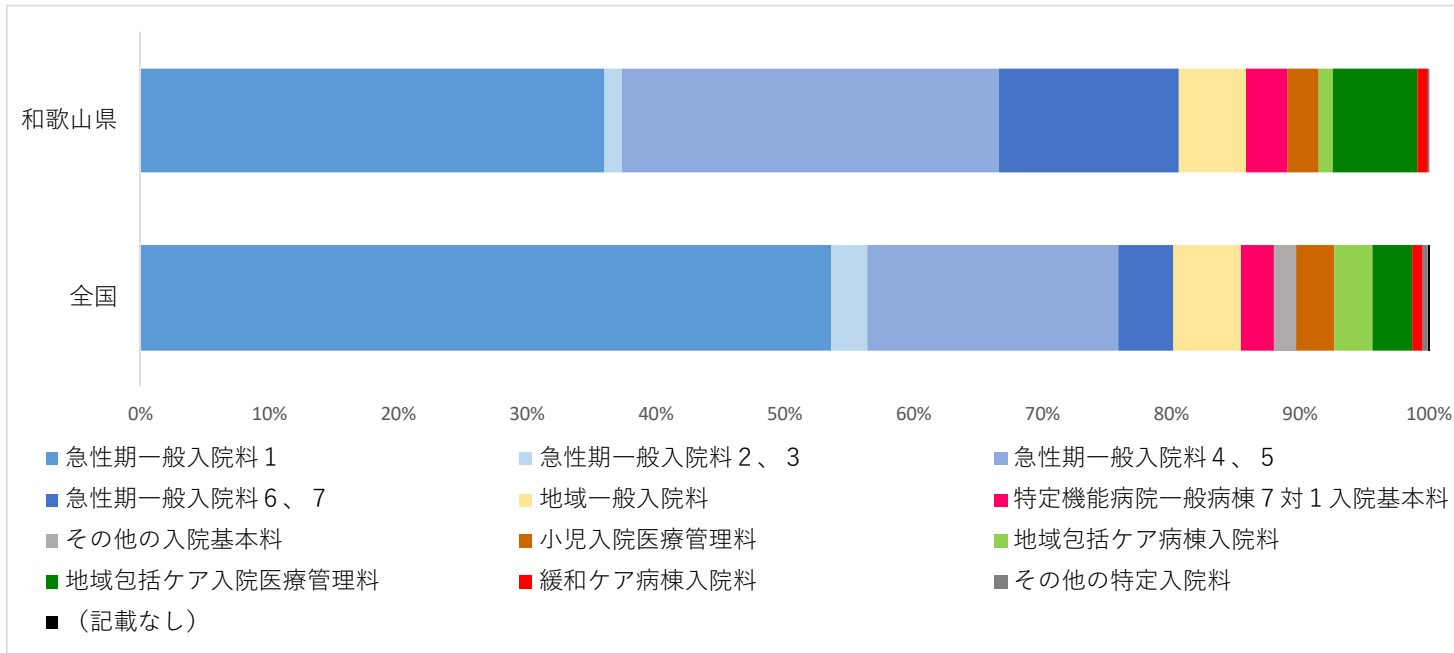
	2015年 (平成27年)		2016年 (平成28年)		2017年 (平成29年)		2018年 (平成30年)		2019年 (令和元年)		2020年 (令和2年)		2021年 (令和3年)		2025年見込 (令和7年)※		2025年必要病床数 (地域医療構想)	
	病床数	構成比	病床数	構成比	病床数	構成比	病床数	構成比	病床数	構成比	病床数	構成比	病床数	構成比	病床数	構成比	病床数	構成比
高度急性期	1,327	10.5%	1,293	10.5%	1,315	10.7%	1,315	10.8%	1,327	11.1%	1,433	12.3%	1,435	12.4%	1,486	13.1%	885	9.3%
急性期	6,101	48.4%	5,922	47.9%	5,689	46.3%	5,263	43.3%	5,063	42.3%	4,852	41.7%	4,827	41.8%	4,742	41.8%	3,142	33.1%
回復期	1,408	11.2%	1,340	10.8%	1,608	13.1%	2,046	16.8%	2,275	19.0%	2,358	20.3%	2,367	20.5%	2,387	21.0%	3,315	34.9%
慢性期	3,422	27.1%	3,465	28.0%	3,399	27.7%	3,223	26.5%	3,040	25.4%	2,718	23.4%	2,682	23.2%	2,655	23.4%	2,164	22.8%
分類なし	356	2.8%	334	2.7%	268	2.2%	316	2.6%	272	2.3%	266	2.3%	234	2.0%	77	0.7%	0	0
合 計	12,614		12,354		12,279		12,163		11,977		11,627		11,545		11,347		9,506	

※2025年見込は、令和3年病床機能報告において各医療機関から報告のあった2025年の見込数

和歌山県全域の病床数は、2015年から2021年までの6年間で約1,000床減少した。
そのうち、急性期病床は約1,200床減少、慢性期病床は約700床減少、回復期病床は約900床増加した。

急性期病棟・回復期病棟の入院料

急性期

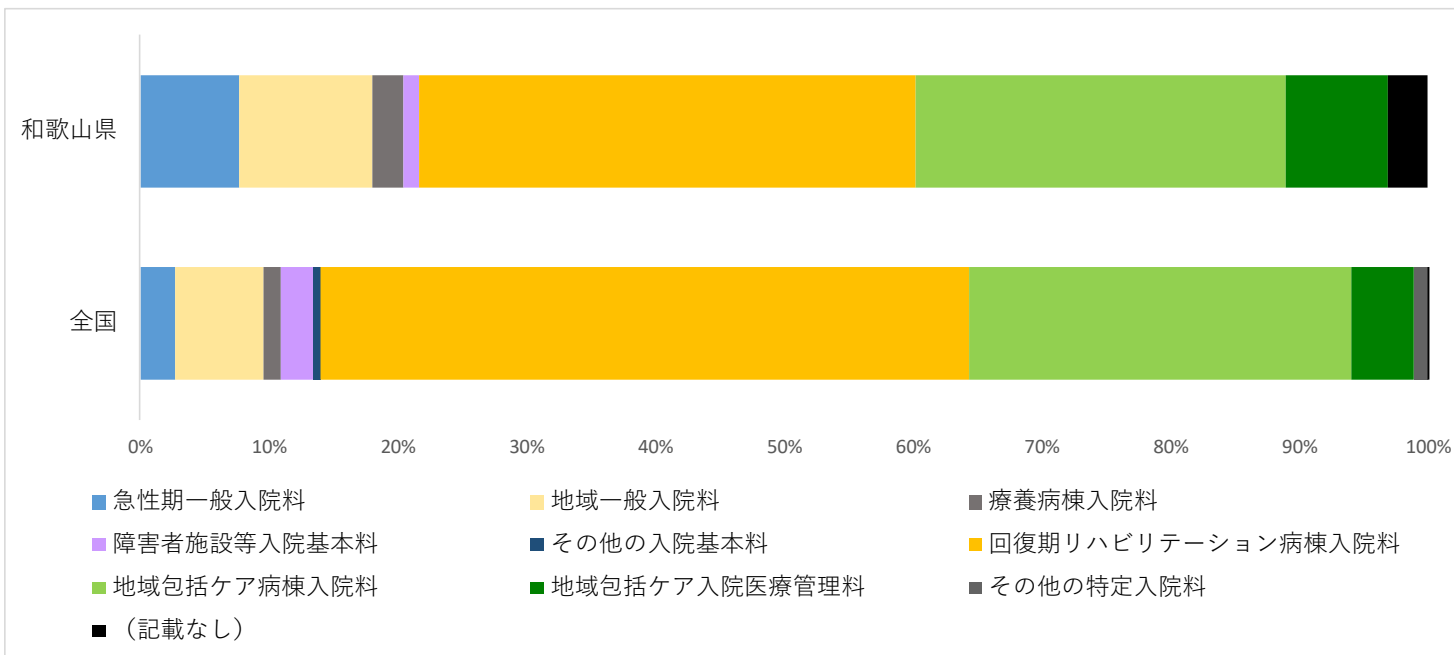


（注）病院のみの集計

急性期と報告された病棟

全国では急性期一般入院料 1 を算定しているところが多いが、和歌山県では急性期一般入院料 4～7 を算定しているところが多い。

回復期



回復期と報告された病棟

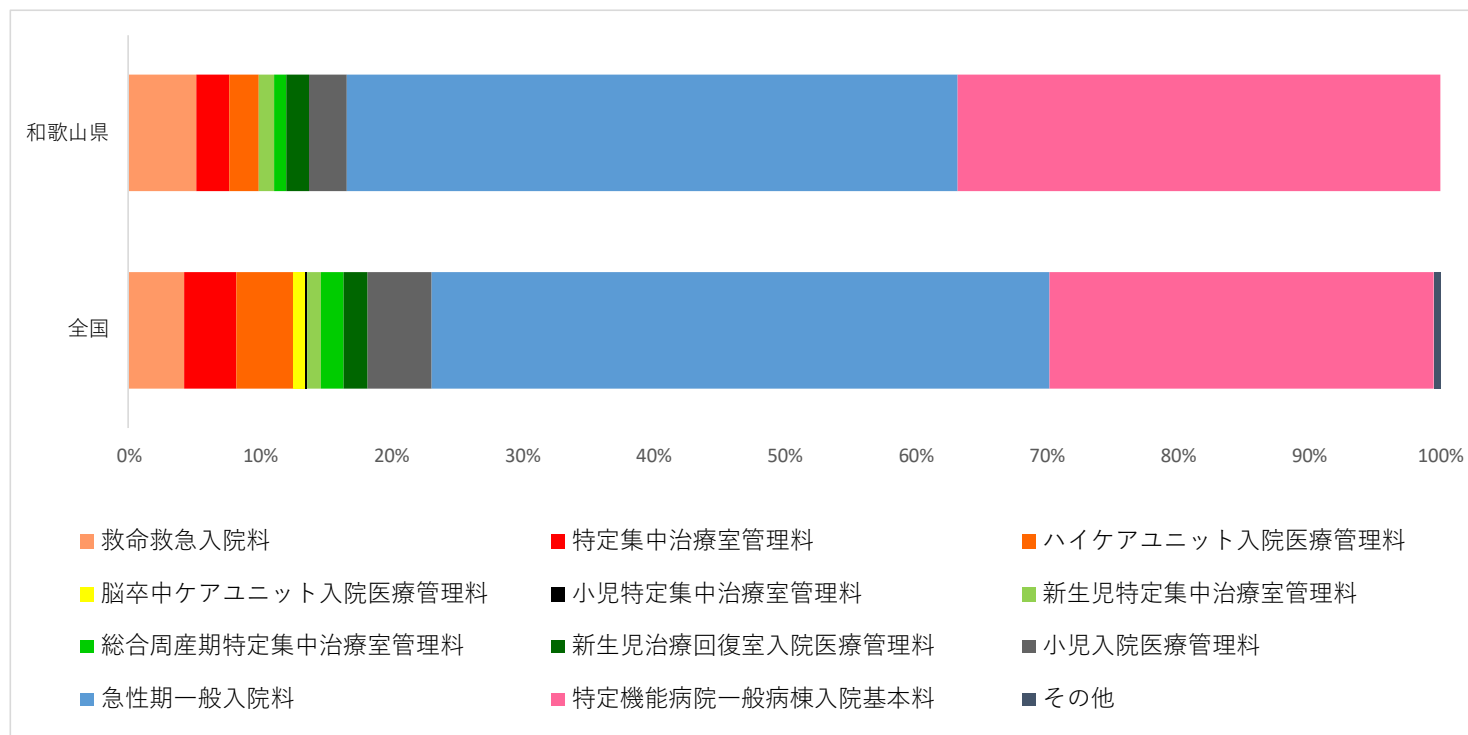
全国では回復期リハビリテーション病棟入院料の算定割合が高い。

和歌山県では回復期リハビリテーション病棟入院料の割合が全国より低く、急性期一般入院料の割合は全国より多い。

高度急性期病棟の入院料

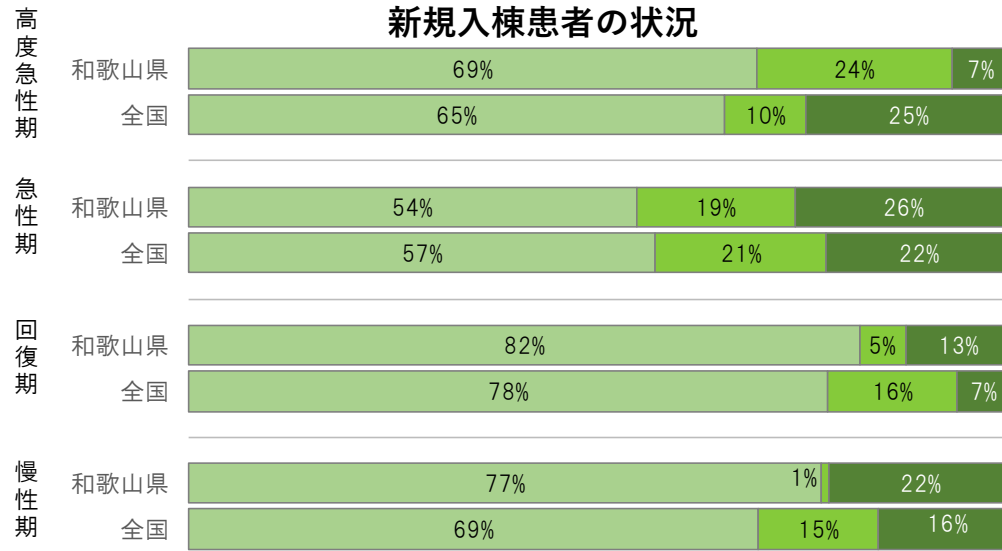
高度急性期

(注) 病院のみの集計



入院患者の状況、入棟前・退棟先の場所

新規入棟患者の状況



■ 予定入院・転棟 ■ 予定外(救急以外) ■ 予定外(救急)

(注) 病院のみの集計

予定入院・転棟

… 新規入棟患者のうち、予定入院の患者・院内の他病棟からの転棟患者

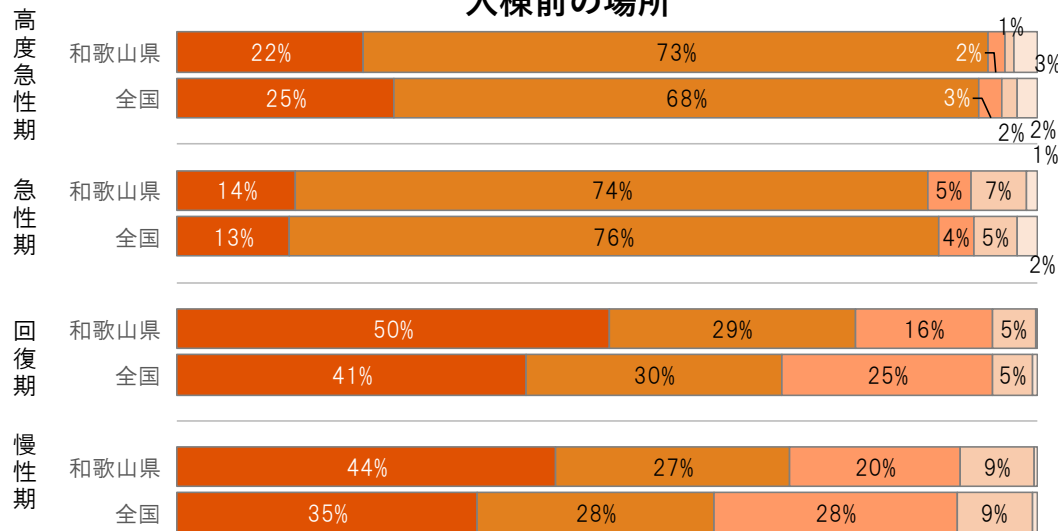
予定外(救急以外)

… 新規入棟患者のうち、予定外の救急医療入院以外の入院患者

予定外(救急)

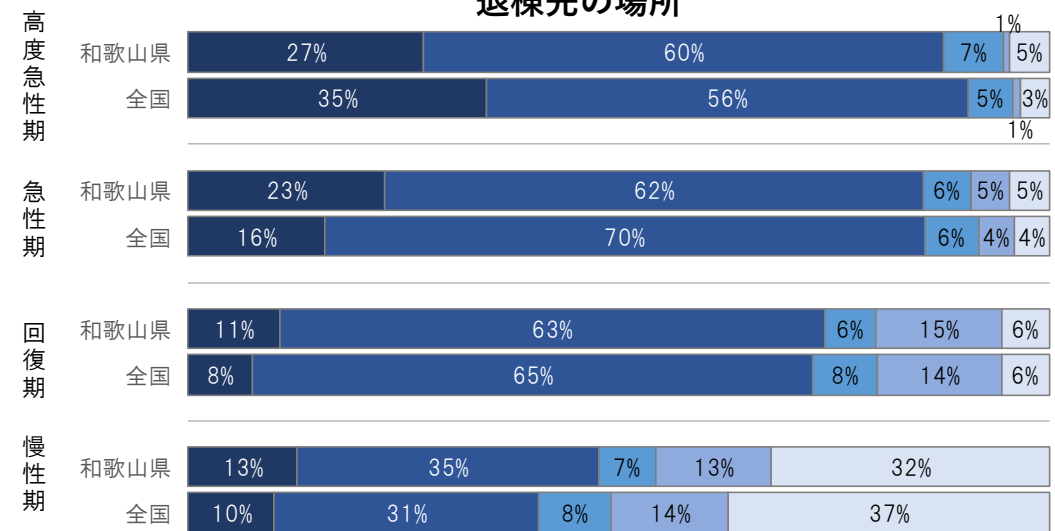
… 新規入棟患者のうち、予定外の救急医療入院の患者

入棟前の場所



■ 転棟 ■ 家庭から ■ 他院から ■ 介護施設等から ■ 出生・その他

退棟先の場所



■ 転棟 ■ 家庭へ ■ 他院へ ■ 介護施設等へ ■ 死亡・その他

スケジュール（予定）

- | | |
|-------|---|
| 9月下旬 | 案内資料を郵送（病床・外来機能報告事務局→医療機関） |
| 10月 | 報告期間（医療機関がG-MIS入力）
「病床機能報告 様式1」「外来機能報告 様式1」は10月1日～11月30日 |
| 11月 | 報告期間（医療機関がG-MIS入力）
「病床機能報告 様式2」「外来機能報告 様式2」は11月1日～11月30日 |
| 12月 | 県による内容確認・疑義照会 |
| 2月～3月 | 地域医療構想調整会議において、紹介受診重点医療機関に関する協議 |

今年度からの変更点

- ・ 「外来機能報告」を追加
- ・ 医療機関から報告する際にアクセスするサイトが
「医療機関等情報支援システム（G-MIS）」に移行

