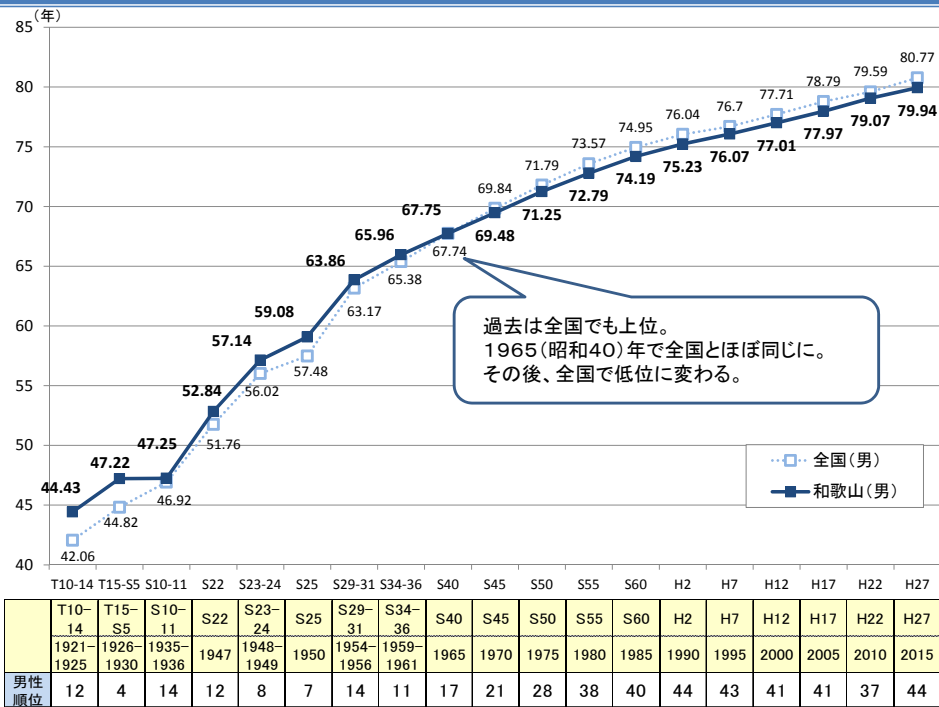
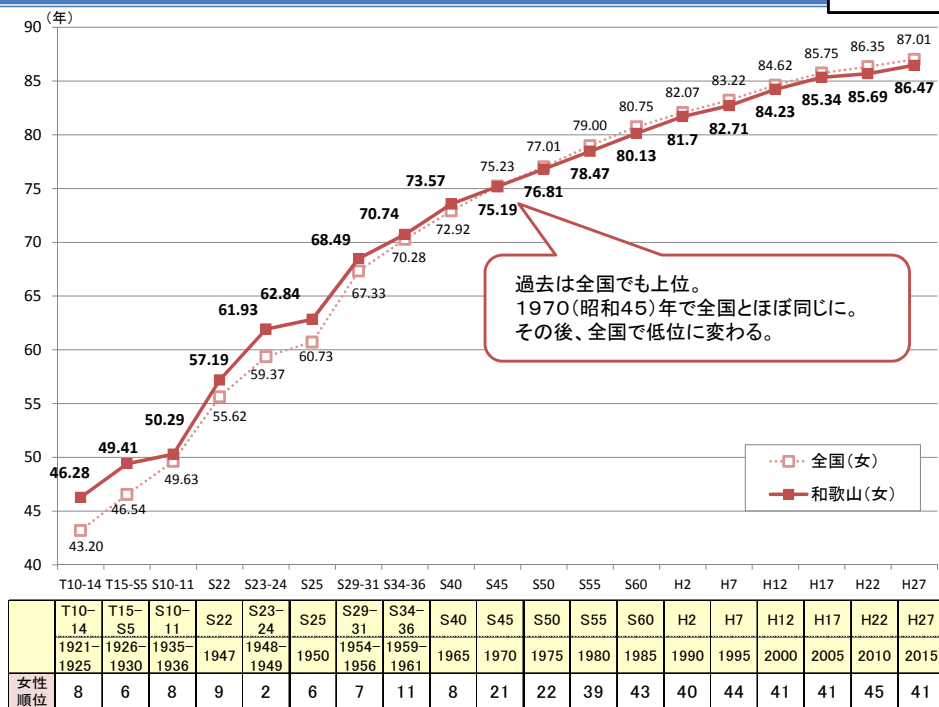


1-① 平均寿命の推移(男性)

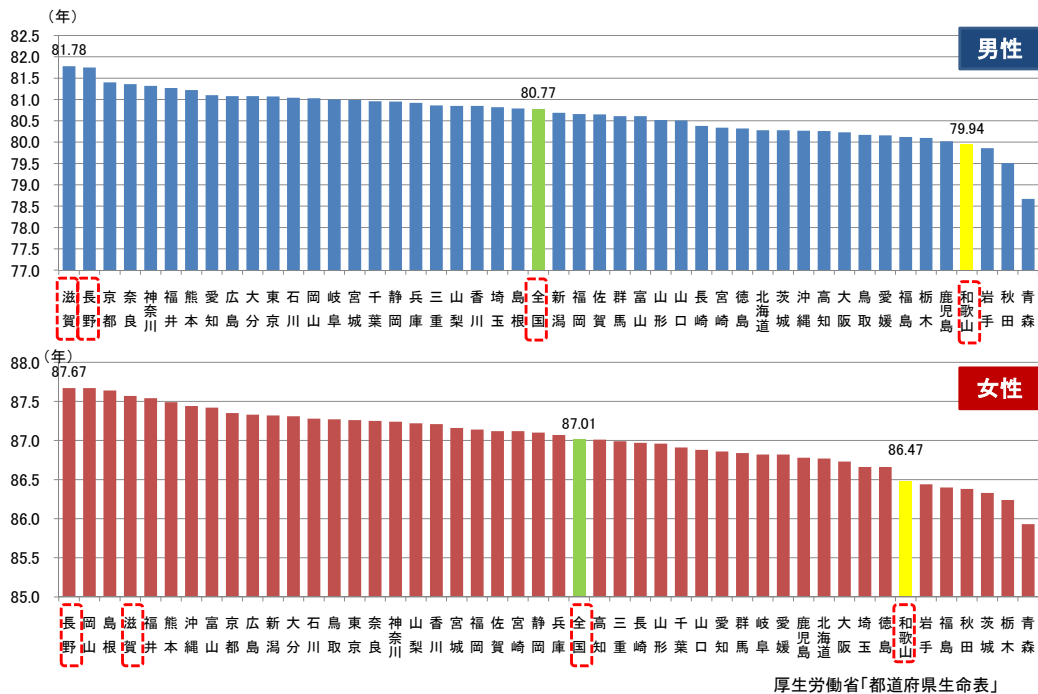


1-② 平均寿命の推移(女性)

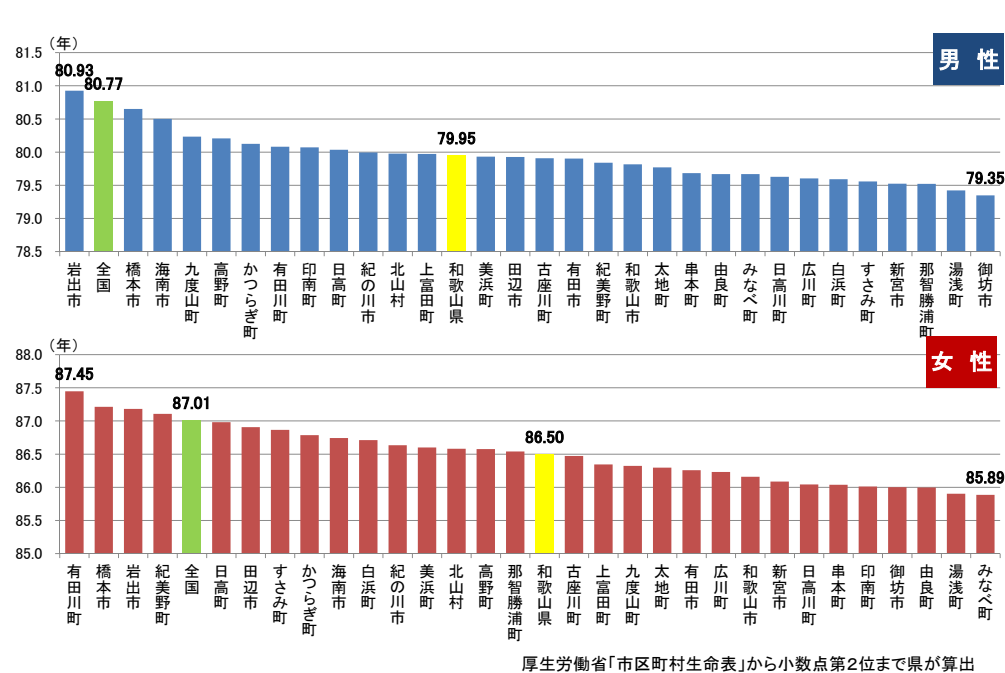
参考資料



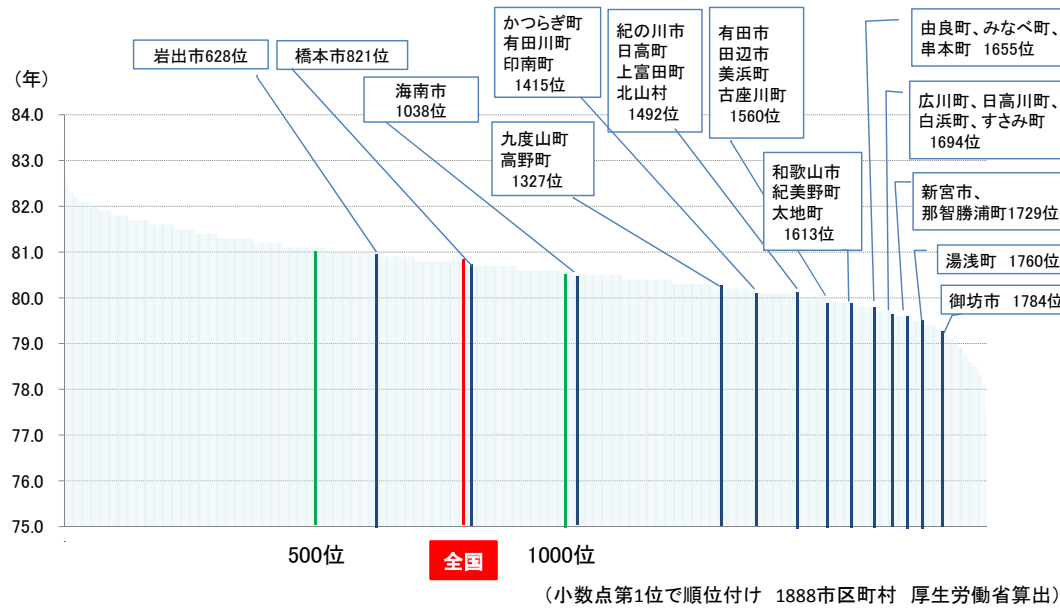
2 全国都道府県別平均寿命(平成27年)



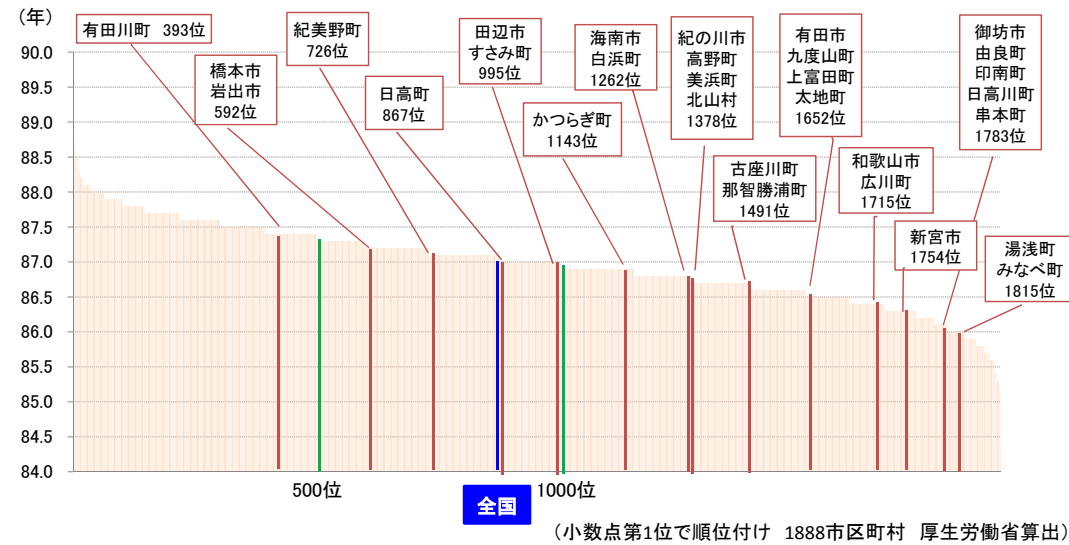
3 県内市町村の平均寿命(平成27年)



4-① 平成27年全国市区町村別平均寿命(男性)

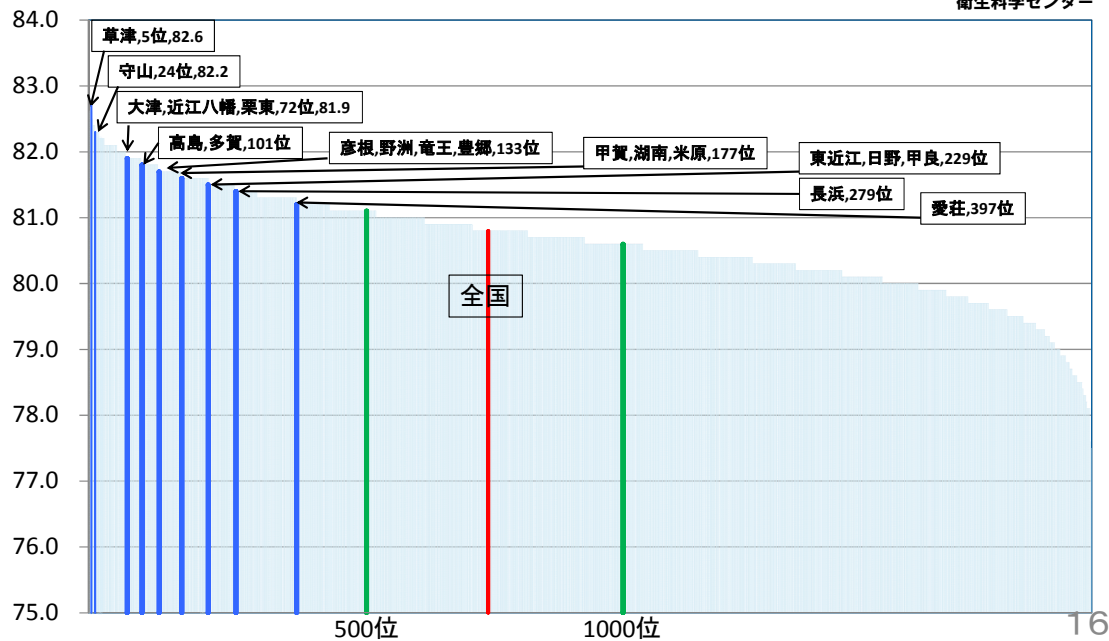


4-② 平成27年全国市区町村別平均寿命(女性)



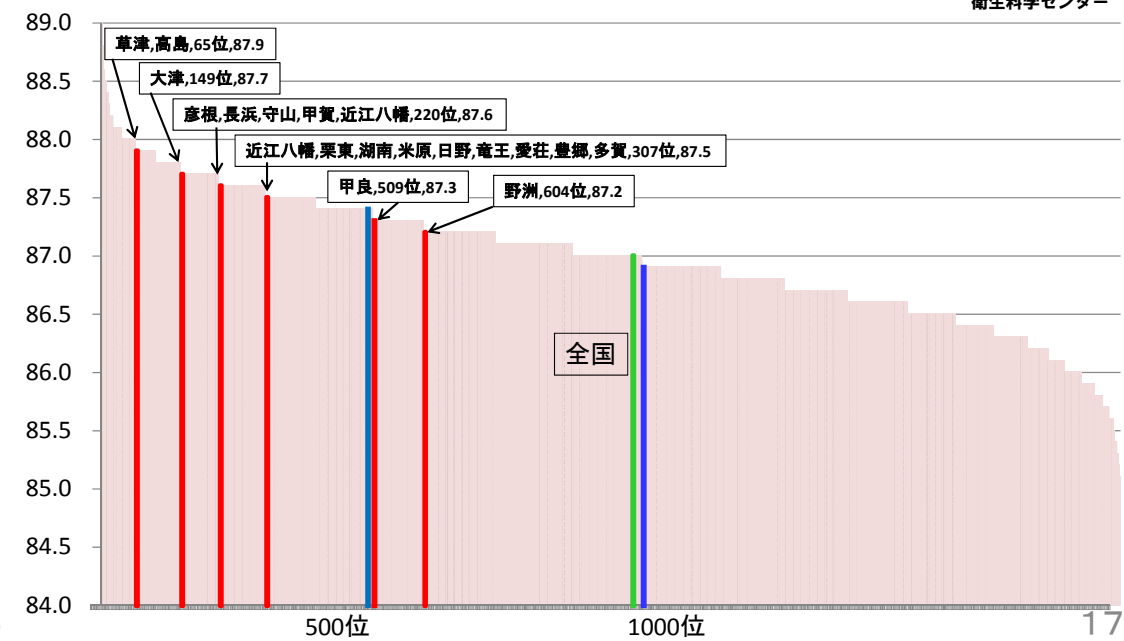
4-③ H27(2015)全国市区町村別平均寿命(男性)

(小数点第1位で順位付け 1917市区町村,厚労省算出)



4-④ H27(2015)全国市区町村別平均寿命(女性)

(小数点第1位で順位付け 1917市区町村,厚労省算出)



5-① 健康寿命

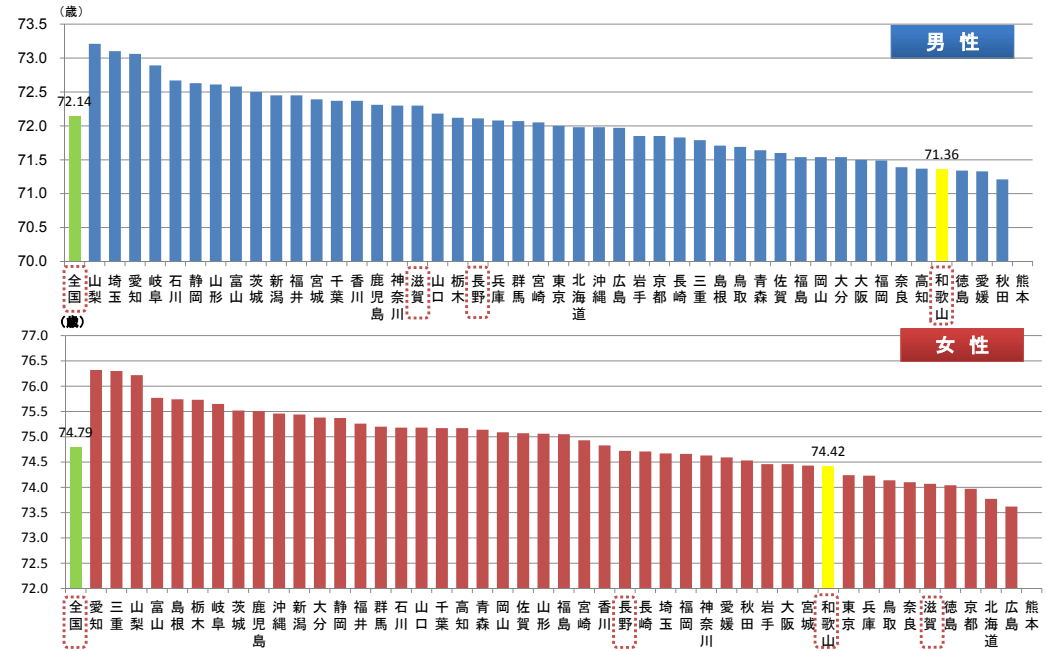
① 介護保険の要介護1までの方を「健康」とした場合の平均自立期間を示す方法

② 3年に一度調査する国民生活基礎調査において、「あなたは現在、健康上の問題で日常生活に何か影響がありますか」という問いに対して、「ない」と回答した方を「健康」とし、日常生活に制限のない期間の平均を示す方法
この調査の対象は入院や入所の人を除いています。
国ではこの方法を全国比較に用いています。

健康寿命(年)	男性			女性		
	和歌山県	長野県	全国	和歌山県	長野県	全国
平均自立期間 (平成25年)	77.99	79.80	78.72	82.56	84.32	83.37
全国順位	41	1		45	1	
日常生活に制限のない期間の平均 (平成28年)	71.36	72.11	72.14	74.42	74.72	74.79
全国順位	43	20		37	27	

厚生労働省・厚生労働科学研究

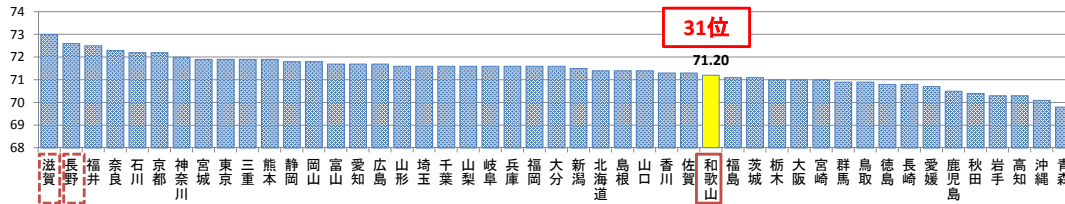
5-② 健康寿命日常生活に制限のない期間の平均 (平成28年)



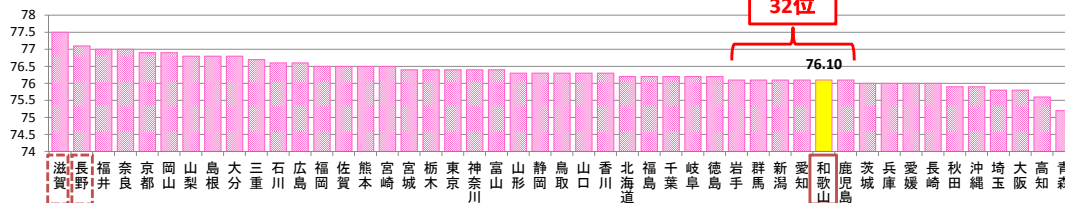
5-③ (参考)日本の都道府県別の疾病負荷研究(1990~2015年) ~停滞する健康指標と拡大する都道府県間の健康格差~(東京大学)

健康寿命の算出方法(東京大学の研究による健康寿命)について
・主に平均寿命(生命表)と、障害生存年数を元に推定している。
・障害生存年数に関しては、315種の疾患の有病率や、各々の疾患の重み(相対的な障害の重度)付けから算出されており、健康寿命は、平均寿命からこの障害生存年数を差し引いたものである。

都道府県別健康寿命(2015,男性)



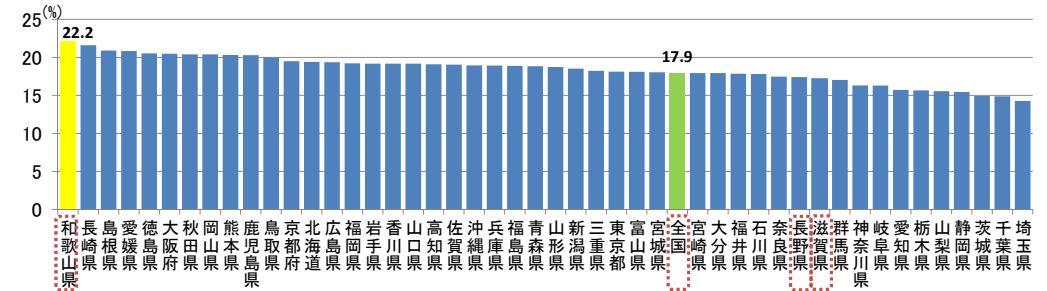
都道府県別健康寿命(2015,女性)



www.thelancet.com Published online July 19, 2017 [http://dx.doi.org/10.1016/S0140-6736\(17\)31544-1](http://dx.doi.org/10.1016/S0140-6736(17)31544-1)
東京大学大学院医学系研究科国際保健政策学教室 野村周平他

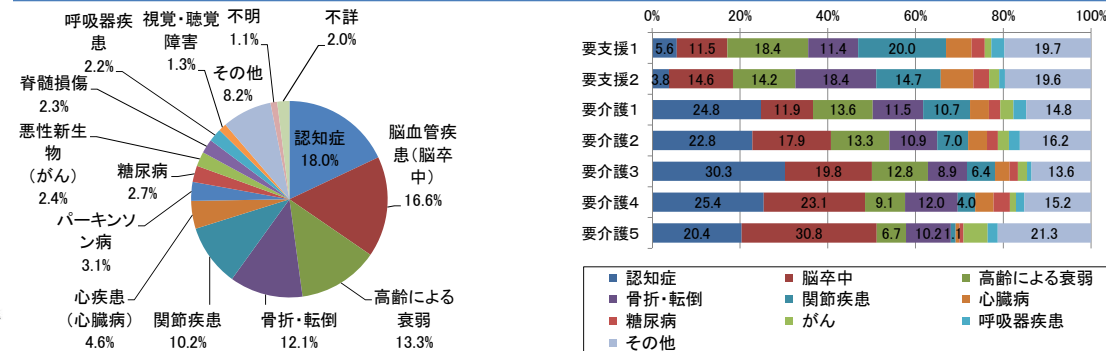
6-① 要介護認定率(平成27年度)

平成27年度 介護保険事業状況報告(年報) 第1号被保険者に占める認定者の割合



6-② 要介護の原因疾患(平成28年)

平成28年国民生活基礎調査



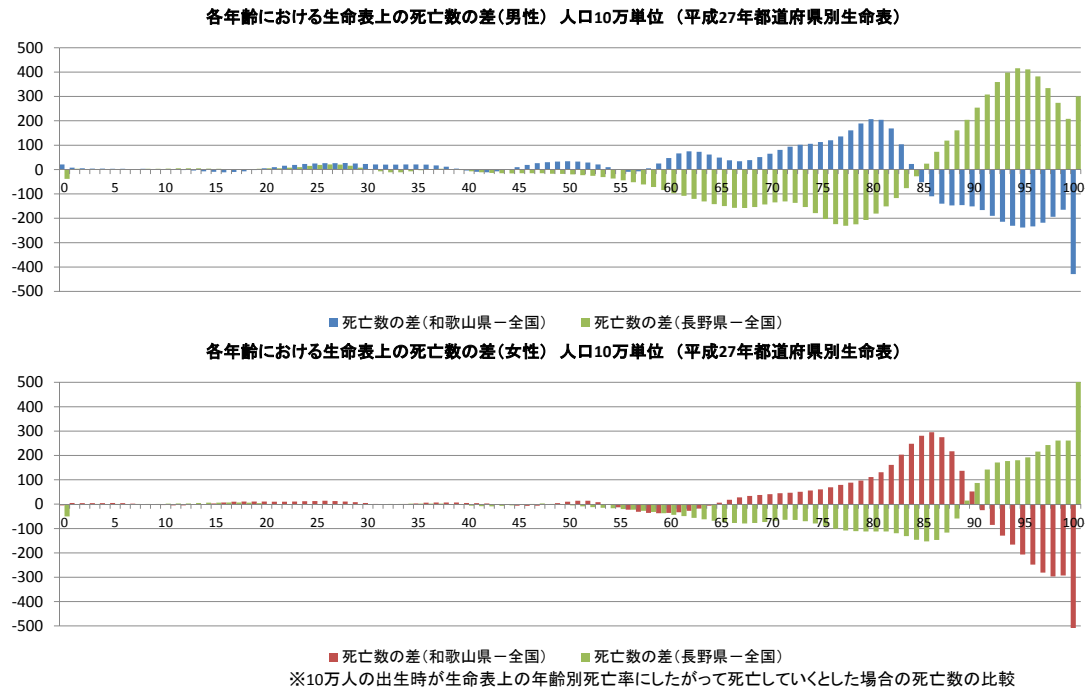
■ 認知症 ■ 脳卒中 ■ 高齢による衰弱
■ 骨折・転倒 ■ 関節疾患 ■ 心臓病
■ 糖尿病 ■ がん ■ 呼吸器疾患
■ その他

7-① 年齢階級別死亡率の長野県との比較

	和歌山県男性			長野県男性		滋賀県男性		全国男性		和歌山県女性			長野県女性		滋賀県女性		全国女性
	死亡率	長野県との比	順位	死亡率	順位	死亡率	順位	死亡率		死亡率	長野県との比	順位	死亡率	順位	死亡率	順位	死亡率
年齢調整死亡率	520.7		4	434.1	47	437.9	46	486	年齢調整死亡率	268.9		5	227.7	47	240.8	43	255
総数	1387.1		5	1218.5	22	924.8	44	1092.6	総数	1238.9		10	1151.3	19	871.7	40	970.1
0-4歳	62	1.4倍	20	44.3	41	55.4	30	58.3	0-4歳	34.7	1.0倍	40	36	38	67.7	6	50.5
5-9歳	15.2	2.3倍	10	6.5	37	0	46	9.4	5-9歳	5.3	0.6倍	30	9.1	16	3	37	7.7
10-14歳	13.6	1.1倍	9	11.9	13	0	45	9.4	10-14歳	9.6	0.8倍	15	12.5	7	5.8	32	7.5
15-19歳	21.7	0.9倍	36	23.8	29	28.8	20	27.2	15-19歳	27	1.6倍	3	17.2	13	8.4	39	13.2
20-24歳	68.4	1.3倍	9	50.8	28	53.7	25	50.3	20-24歳	16.1	1.5倍	35	10.8	45	26.9	9	20.4
25-29歳	105	1.3倍	1	79	11	68.3	17	55.6	25-29歳	14.4	0.5倍	46	28	19	25.8	24	26.9
30-34歳	78.6	1.6倍	12	47.7	44	60.2	31	63.7	30-34歳	33.8	1.0倍	30	34.1	29	25.3	44	34.7
35-39歳	89.7	1.0倍	23	92.1	19	87.6	28	82.4	35-39歳	33.1	0.8倍	44	43.8	36	57.6	12	48.1
40-44歳	105.1	1.0倍	45	108.5	43	111	41	126.2	40-44歳	70.3	1.1倍	32	64.6	42	59.5	44	74.6
45-49歳	242.3	1.1倍	4	213.6	17	150	47	198.3	45-49歳	134.9	1.2倍	5	112.1	26	89.6	45	114.8
50-54歳	320.8	1.2倍	25	275.8	44	237.5	47	322.4	50-54歳	176.8	1.3倍	20	139.5	44	126.4	46	175.2
55-59歳	494.7	1.1倍	35	460.3	41	395.5	47	519	55-59歳	253.4	1.3倍	16	195.7	45	234.8	32	246
60-64歳	974.6	1.3倍	5	730.8	44	702.4	45	864.3	60-64歳	358.3	1.2倍	27	300.4	46	313.6	44	373.2
65-69歳	1328	1.3倍	16	1052.5	46	1028.8	47	1307.1	65-69歳	647.1	1.6倍	1	414.2	47	475.2	39	536.1
70-74歳	2310.8	1.2倍	6	1906.2	45	1984.4	40	2131.4	70-74歳	966.3	1.2倍	8	818.9	42	910	17	902.9
75-79歳	3557.2	1.2倍	14	2894.1	47	3102.2	46	3454.8	75-79歳	1707.3	1.3倍	6	1332.2	46	1465.8	43	1603.9
80-84歳	6843.4	1.2倍	3	5622.7	46	6321.2	26	6307.1	80-84歳	3439.8	1.1倍	3	3035.2	39	2981.5	43	3187.4
85歳以上	15420.9	1.1倍	1	13580.2	45	13867	40	14194.2	85歳以上	11098.7	1.1倍	1	10048.3	41	10677.8	9	10407.9

厚生労働省：人口動態統計特殊報告「平成27年年齢調整死亡率・年齢階級別死亡率」

7-② 生命表から見た長野県と和歌山県の死亡比較

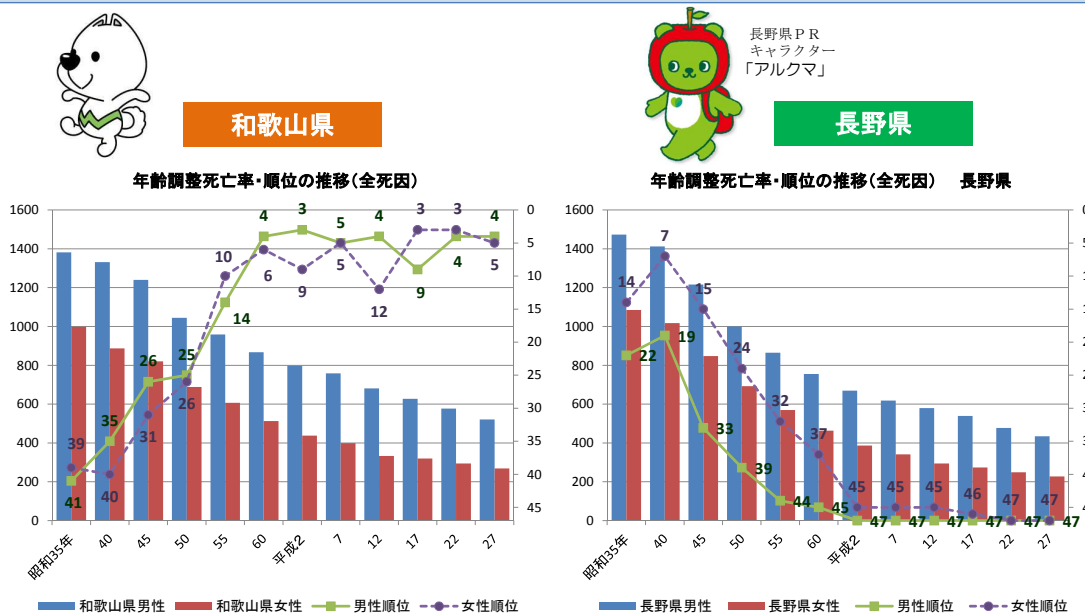


7-③ 平成27年年齢調整死亡率の長野県との比較

	和歌山県(男)		長野県(男)		全国(男)		和歌山県(女)		長野県(女)		全国(女)
	死亡率	順位	死亡率	順位	死亡率		死亡率	順位	死亡率	順位	死亡率
全死因	520.7	4	434.1	47	486.0	全死因	268.9	5	227.7	47	255.0
悪性新生物	176.2	6	132.4	47	165.3	悪性新生物	86.7	20	76.6	46	87.7
肺の悪性新生物	42.0	5	29.3	47	39.2	肺の悪性新生物	12.0	7	8.3	47	11.1
胃の悪性新生物	23.1	22	18.0	44	22.9	胃の悪性新生物	8.4	26	6.5	43	8.3
大腸の悪性新生物	23.0	7	17.3	46	21.0	大腸の悪性新生物	13.7	4	11.2	33	12.1
心疾患	74.5	7	60.8	35	65.4	心疾患	42.1	2	28.3	45	34.2
急性心筋梗塞	16.5	26	16.9	23	16.2	急性心筋梗塞	7.9	11	5.9	24	6.1
脳血管疾患	32.4	45	41.0	16	37.8	脳血管疾患	19.5	32	22.2	18	21.0
脳梗塞	18.7	19	20.1	13	18.1	脳梗塞	9.1	27	11.4	9	9.3
肺炎	43.1	9	26.5	47	38.3	肺炎	17.7	13	10.7	47	15.8
不慮の事故	20.9	26	20.0	30	19.3	不慮の事故	8.5	30	7.2	40	8.0
自殺	26.2	12	25.3	15	23.0	自殺	6.7	43	8.7	22	8.9
腎不全	8.8	5	5.7	43	7.3	腎不全	4.7	9	3.2	44	4.0
慢性閉塞性肺疾患	10.0	2	7.6	23	7.5	慢性閉塞性肺疾患	1.1	20	0.8	37	1.1
肝疾患	11.2	7	10.2	14	9.8	肝疾患	3.1	31	2.6	43	3.5
糖尿病	4.9	32	5.1	31	5.5	糖尿病	2.4	25	2.1	33	2.5
老衰	12.2	13	12.1	14	10.1	老衰	15.9	6	15.2	13	13.4
大動脈瘤及び解離	5.7	31	6.2	21	6.4	大動脈瘤及び解離	3.2	28	3.8	11	3.3

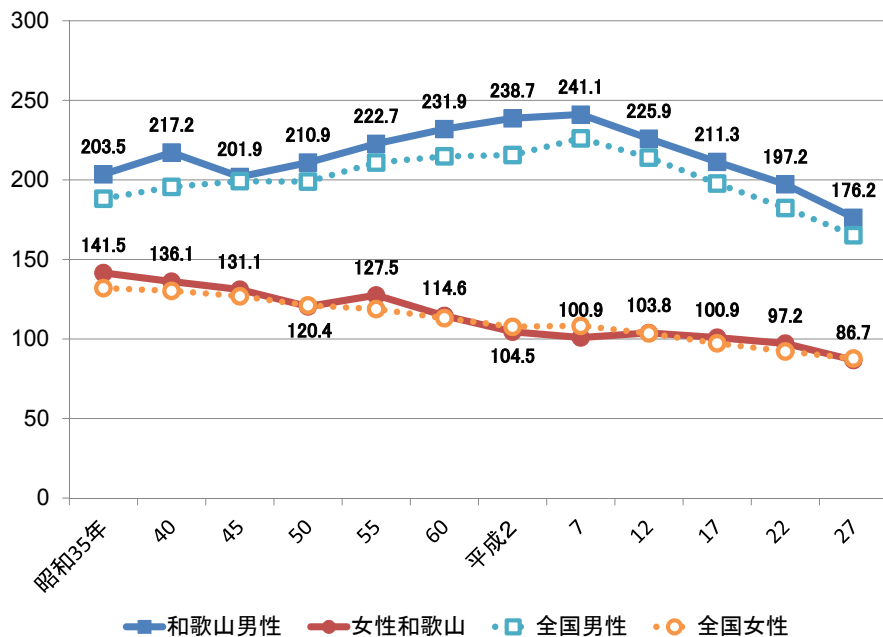
厚生労働省：人口動態統計特殊報告「平成27年年齢調整死亡率・年齢階級別死亡率」

7-④ 年齢調整死亡率と全国順位の推移(全死因)



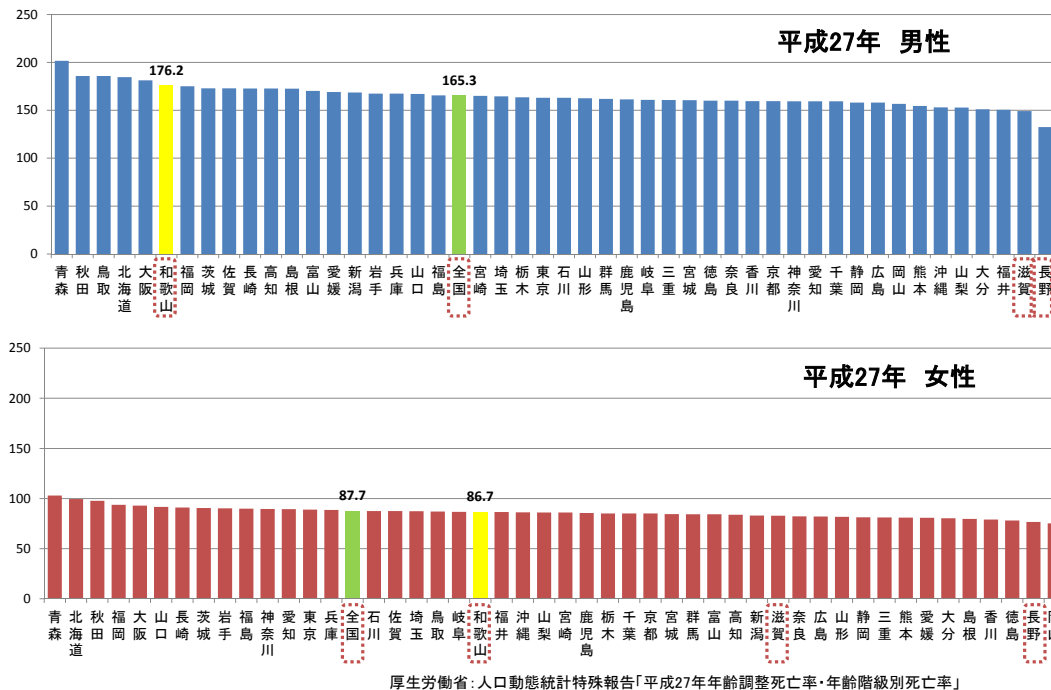
厚生労働省：人口動態統計特殊報告「平成27年年齢調整死亡率・年齢階級別死亡率」

8-① 悪性新生物の年齢調整死亡率(人口10万対)の推移



厚生労働省：平成27年都道府県別年齢調整死亡率

8-② 全国都道府県別がん年齢調整死亡率



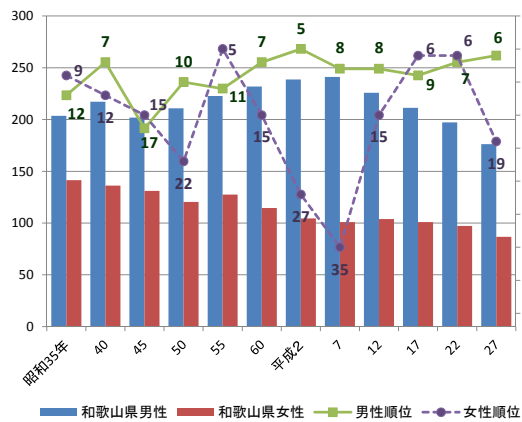
厚生労働省：人口動態統計特殊報告「平成27年年齢調整死亡率・年齢階級別死亡率」

8-③ 年齢調整死亡率と全国順位の推移(悪性新生物)



和歌山県

年齢調整死亡率と順位の推移(悪性新生物)



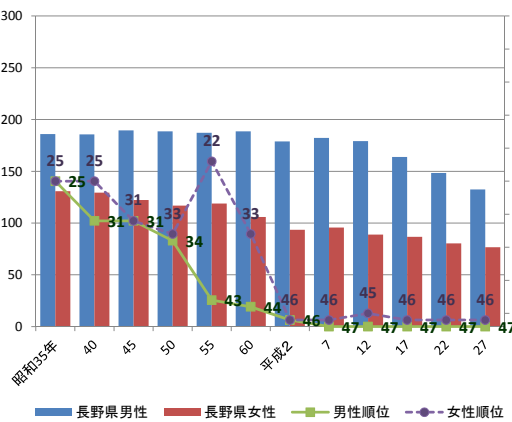
厚生労働省：人口動態統計特殊報告「平成27年年齢調整死亡率・年齢階級別死亡率」



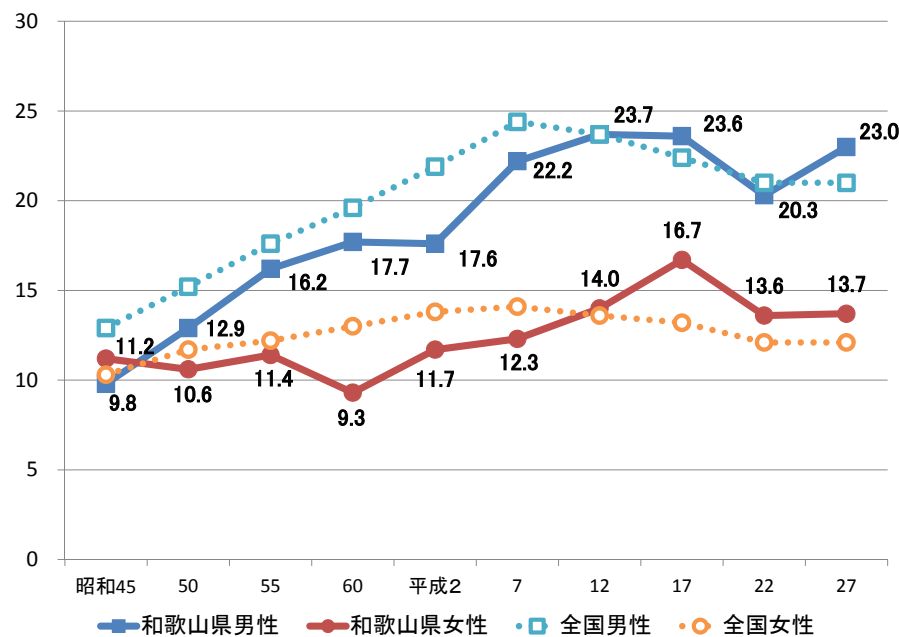
長野県PR
キャラクター
「アルクマ」

長野県

年齢調整死亡率と順位の推移(悪性新生物) 長野県

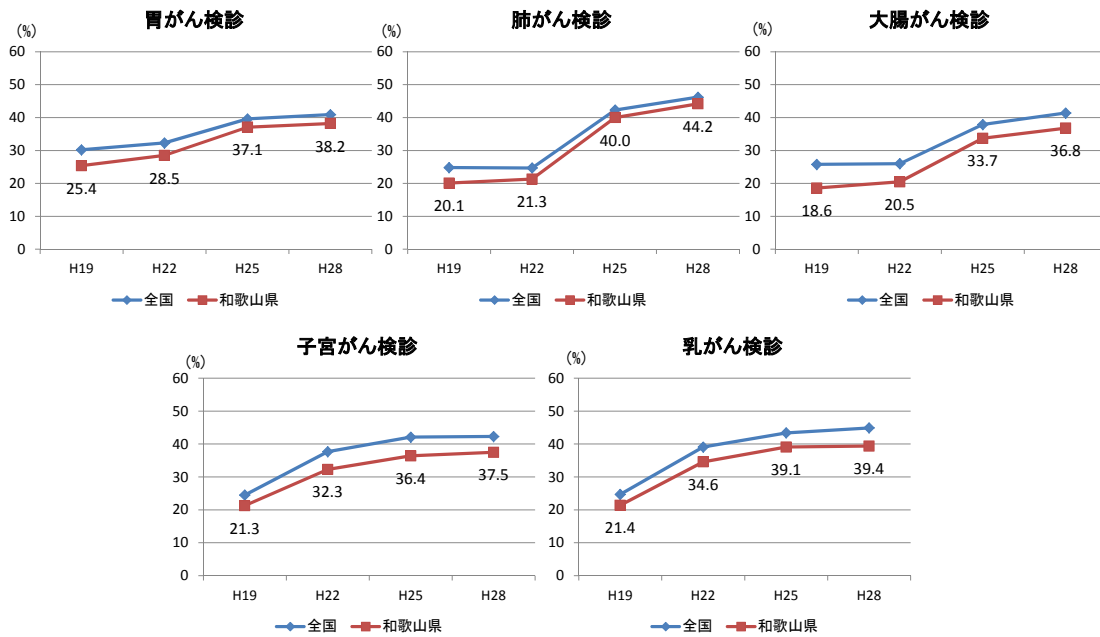


8-④ 大腸がん年齢調整死亡率(人口10万対)の推移



9-① がん検診受診率の推移

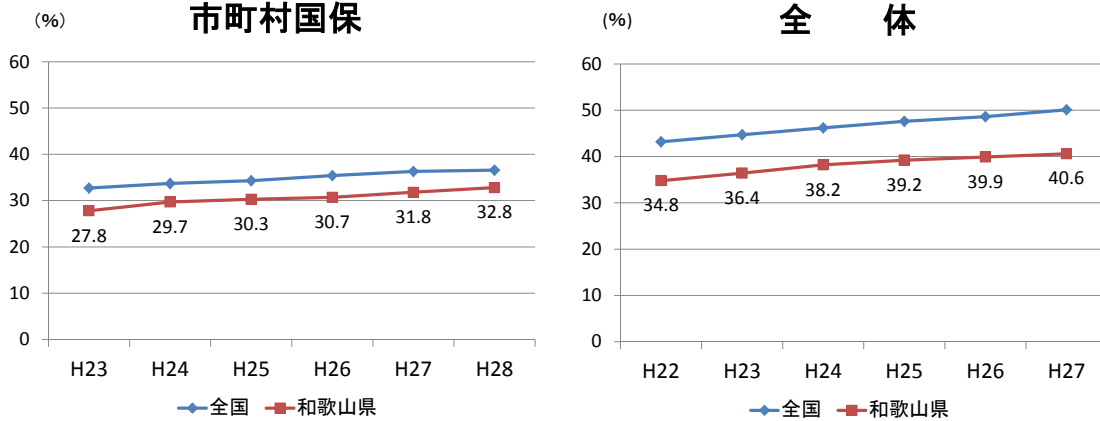
目標=50%以上



9-② 特定健診受診率の推移

目標=60%以上

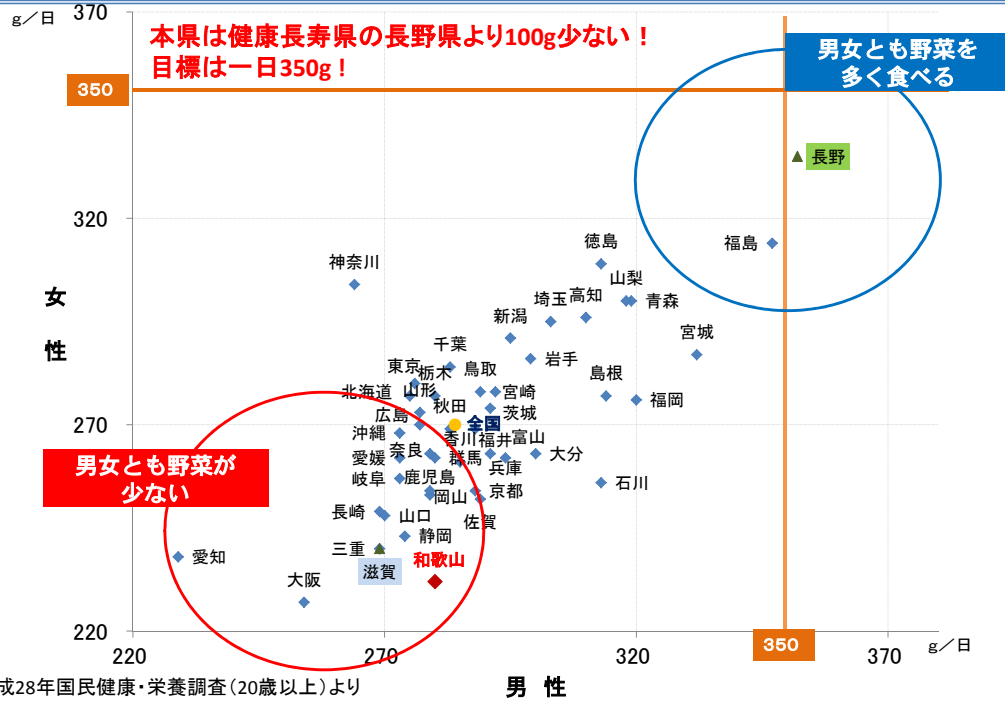
目標=70%以上



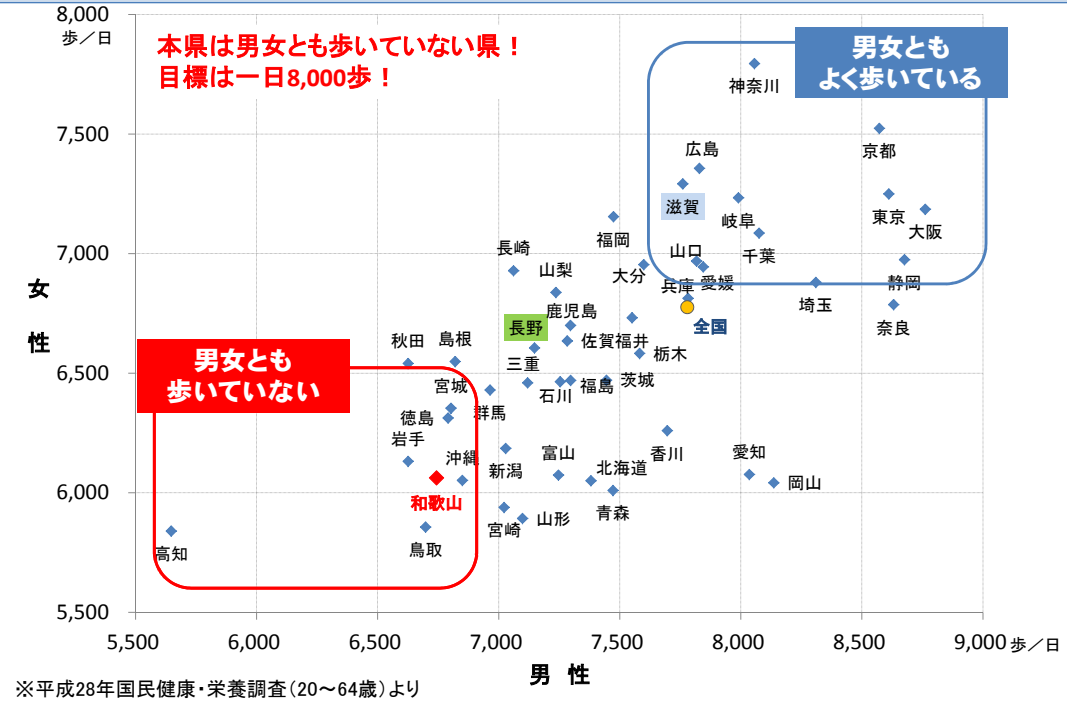
市町村国保 : 特定健康診査実施状況(市町村国保法定報告速報値)
 全体 : 厚生労働省 特定健康診査・特定保健指導の実施状況に関するデータ

国民生活基礎調査による受診率 対象者は、40(20)歳以上69歳以下 子宮頸がん及び乳がん検診はH22年、25年、28年は、過去2年間の受診状況

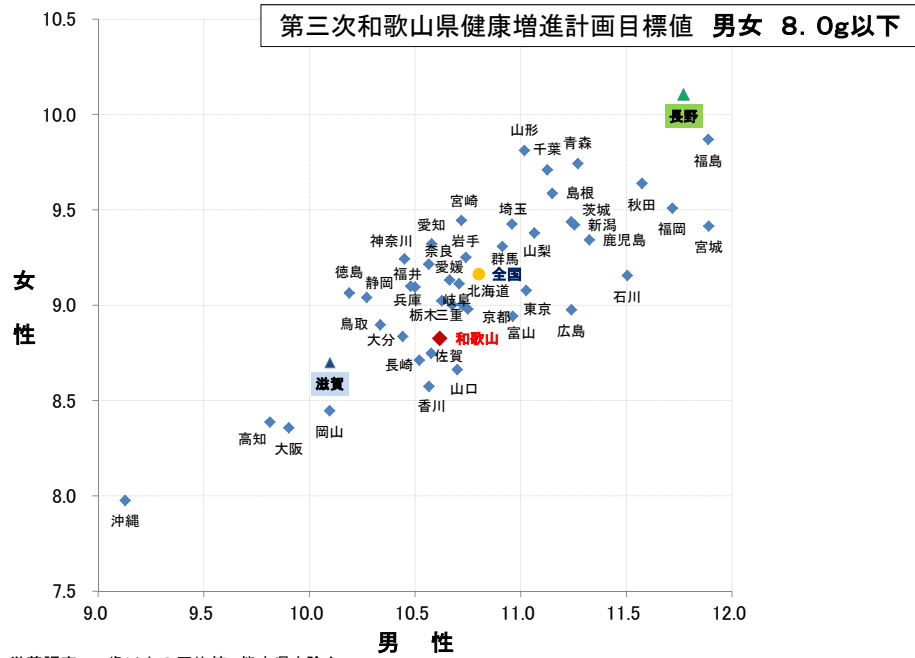
10-① 1日の野菜摂取量



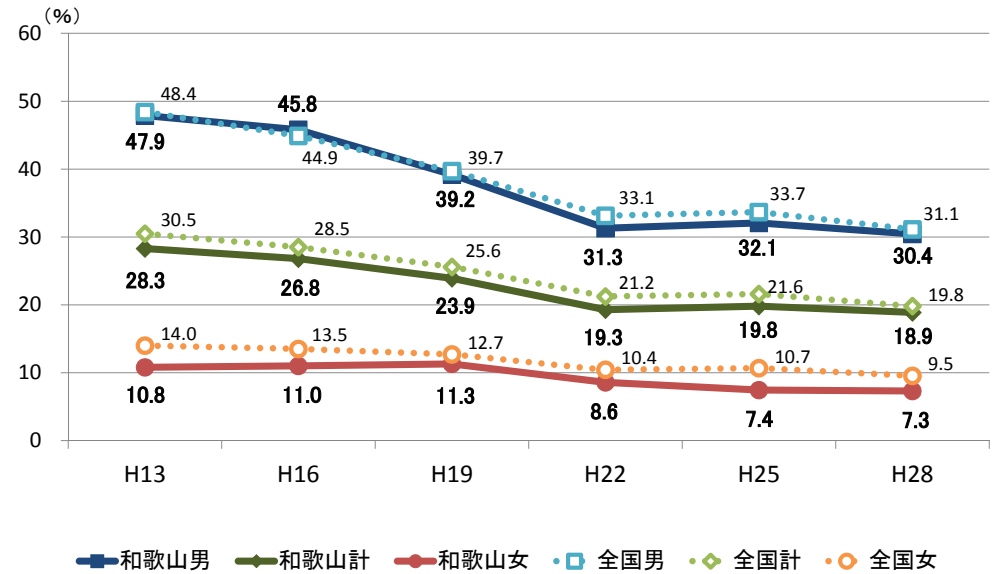
10-② 1日の歩数の状況



10-③ 1日の食塩摂取量

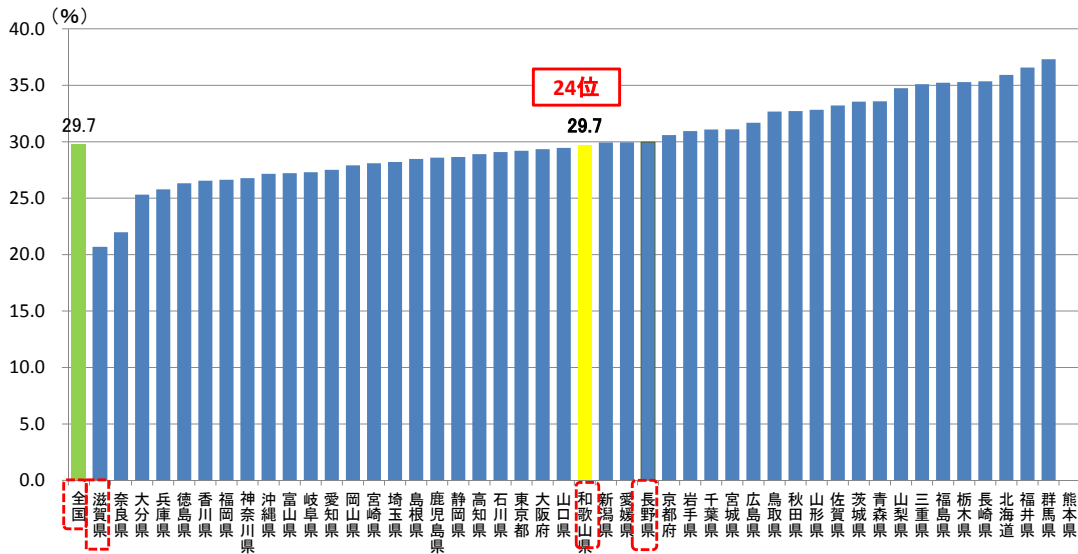


10-④ 喫煙率の推移(20歳以上)



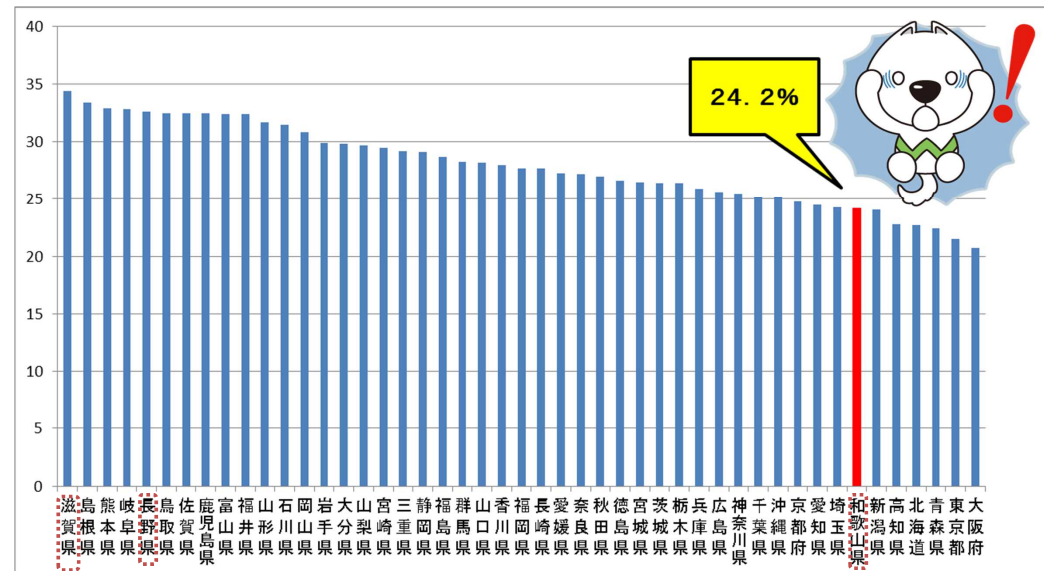
※平成28年国民健康・栄養調査 20歳以上の平均値 熊本県を除く

10-⑤ 習慣的に喫煙している20歳以上男性



※平成28年国民健康・栄養調査(熊本県を除く)

10-⑥ 社会活動・ボランティア活動の参加率



(H28社会生活基本調査結果)総務省統計局