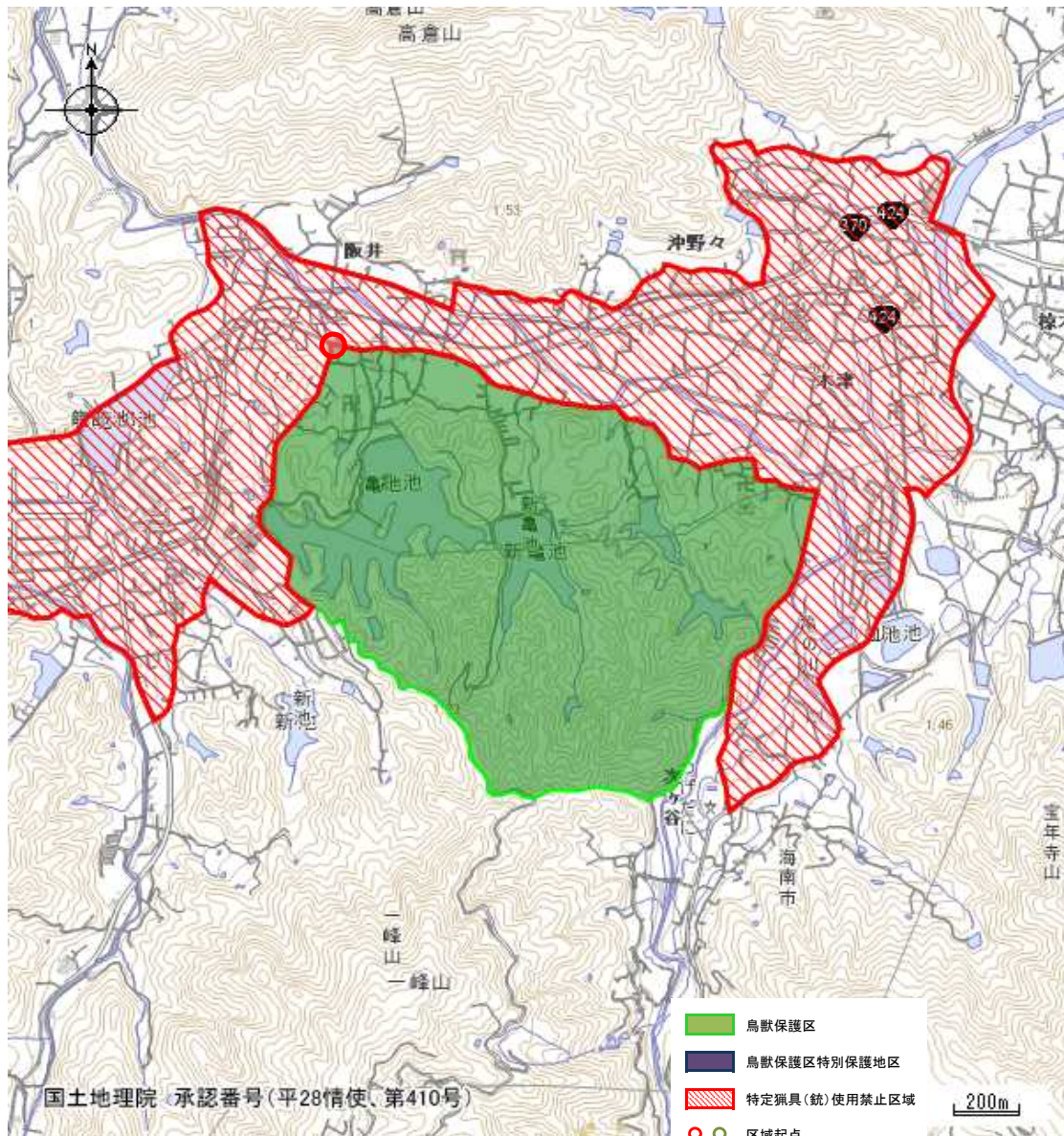


# 鳥獣保護区の指定概要

地図番号	28	区域の名称	亀池 鳥獣保護区		
区域面積	鳥獣保護区	136.0ha	うち特別保護地区	0.0ha	県指定
指定期間	平成30年11月 1日 から 令和10年10月31日まで				
指定区域	<p>海南市阪井地内の市道阪井13号線と国道370号との交点を起点とし、同国道を東進し市道阪井20号線との交点に至り、同所から同国道を東進し市道29号線との交点に至り、同所から同市道を南東に進み市道次ヶ谷1号線との交点に至り、同所から同市道を南進し市道阪井35号線との交点に至り、同所から同市道を南西に進み阪井と東畑との大字界に至り、同所から同大字界に沿って稜線を北西に進み市道阪井13号線との交点に至り、同所から同市道を北進し起点に至る線に囲まれた区域</p>				

## 参考図面

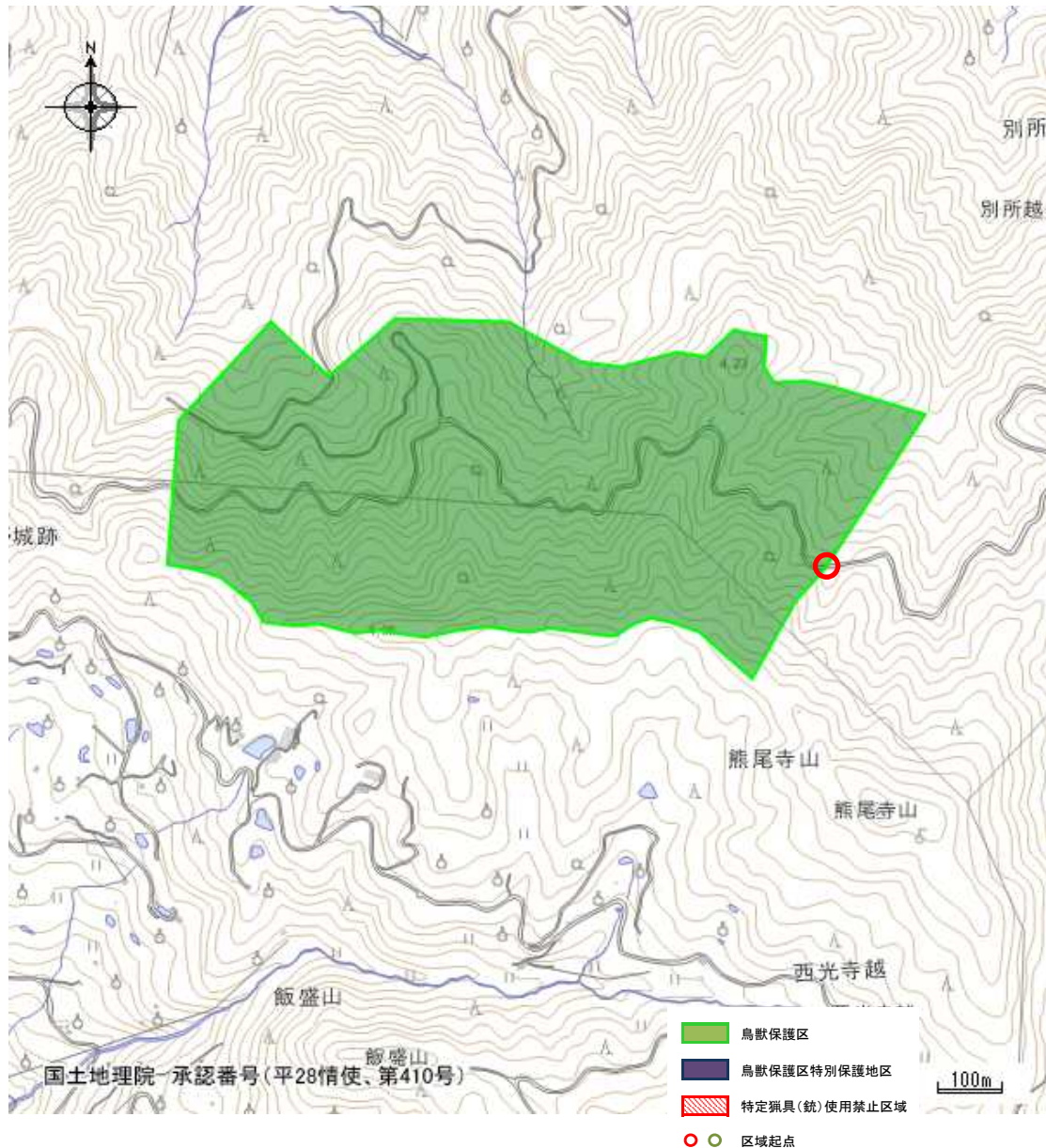




# 鳥獣保護区の指定概要

地図番号	67	区域の名称	雨の森 鳥獣保護区	
区域面積	鳥獣保護区	43.5ha	うち特別保護地区	0.0ha 県指定
指定期間	平成26年11月 1日 から 令和6年10月31日まで			
指定区域	<p>海南市幡川字内畑654—1番地と林道幡川線との交点を起点として、同所から尾根を頂上に進み、同所から稜線を西進し大野中1082—1との境界に至り、同所から同境界に沿って北進し大野中字西谷1083—1通称「馬の背」に至り、同所から大野中1083—3、1105—4、1105—5、1105—1、1105—2との境界を東進し幡川字内畑653との交点に至り、同所から境界に沿って南進し起点に至る線に囲まれた区域であり、生活環境保全林整備事業により整備した森林公園「雨の森」を包含する区域</p>			

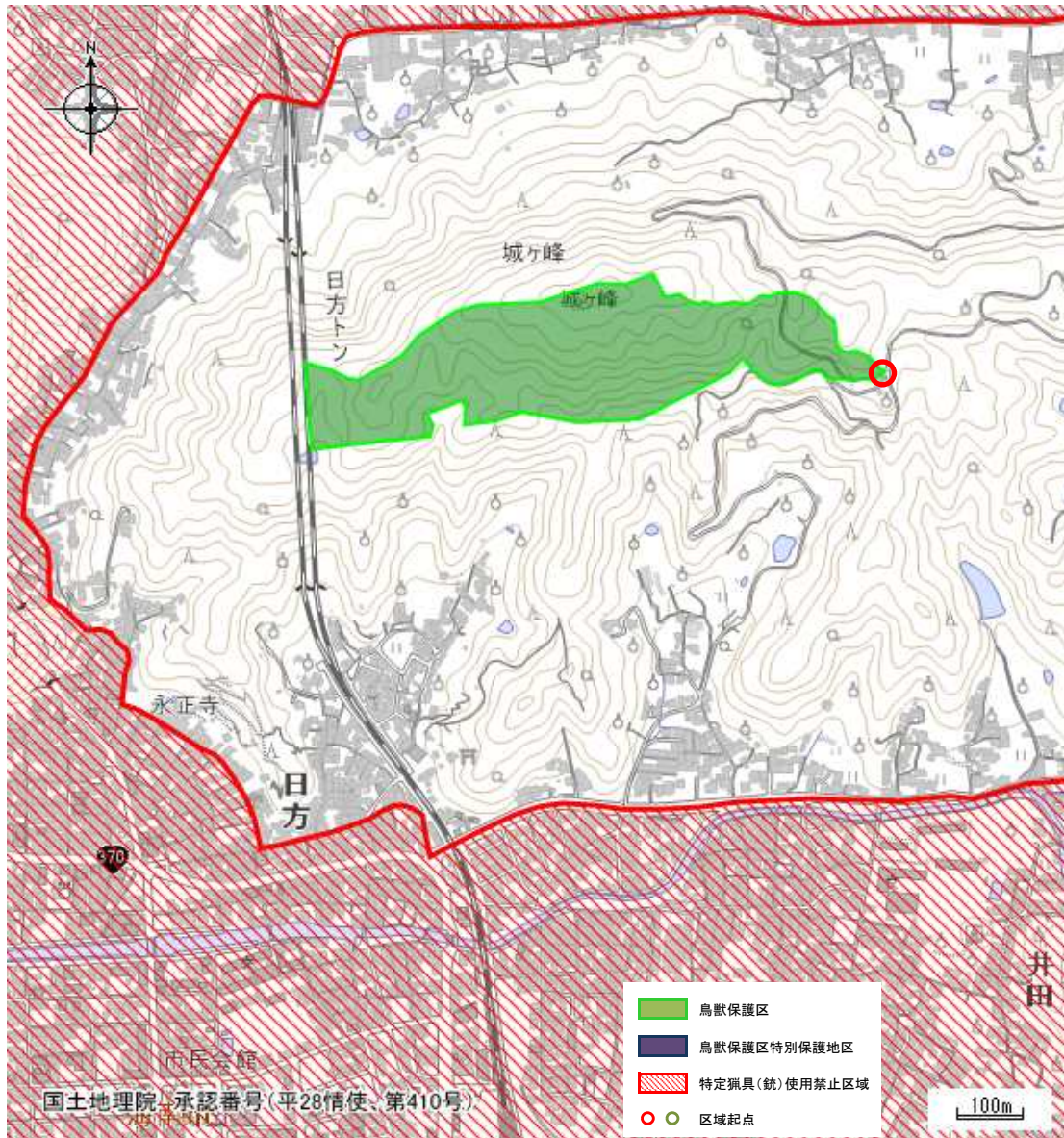
## 参考図面



# 鳥獣保護区の指定概要

地図番号	63	区域の名称	海南市民の森 鳥獣保護区		
区域面積	鳥獣保護区	8.0ha	うち特別保護地区	0.0ha	県指定
指定期間	令和2年11月 1日 から 令和12年10月31日まで				
指定区域	農道井田山田線と農道日方神田線との分岐点を起点とし、海南市日方字城山と同市日方字礪山及び同市日方字北ノ上との境界を西進し同市日方字奥ノ谷だんご池に至り、同所から山道を北進し同市岡田字城山の土の垣(土居)に至り、同所から土の垣(土居)に沿って東進し岡田城跡(日方城跡)北端を経て同市井田字西谷に至り、同所から南東に進み農道井田山田線に接し、同所から南進して起点に至る線に囲まれた海南市民の森の区域				

## 参考図面

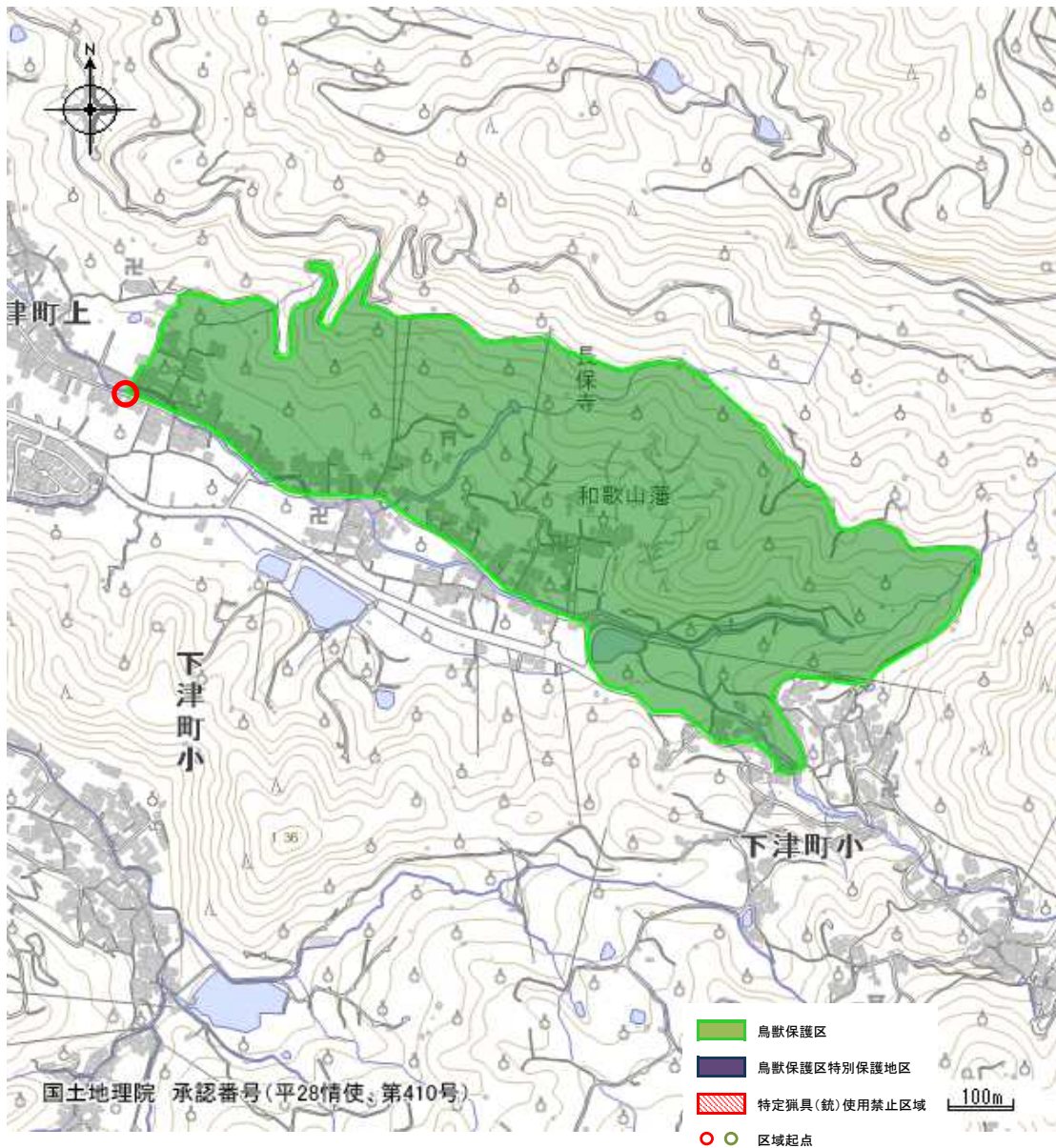




# 鳥獣保護区の指定概要

地図番号	87	区域の名称	長保寺 鳥獣保護区		
区域面積	鳥獣保護区	38.0ha	うち特別保護地区	0.0ha	県指定
指定期間	令和3年11月 1日 から 令和13年10月31日まで				
指定区域	海南市下津町上地内の青年橋西詰を起点として、市道白翁寺線を北進し上畑総農道との交点に至り、同農道を東進し、里道を経て小畑北山農道に至り、同農道を南進し市道小畑上連絡線との交点に至り、同市道を南進し県道引尾下津線との交点に至り、同県道を西進し市道上本線との交点に至り、同市道を西進し起点に至る線に囲まれた区域				

## 参考図面



# 鳥獣保護区の指定概要

地図番号	16	区域の名称	生石山 鳥獣保護区		
区域面積	鳥獣保護区	160.0ha	うち特別保護地区	0.0ha	県指定
指定期間	平成27年11月 1日 から 令和7年10月31日まで				
指定区域	<p>林道生石線と県道生石公園線の交点(中田613—19番地)を起点とし、紀美野町と有田川町との境界を南西に進み生石ヶ峰山頂(標高870.1メートル)を経て紀美野町と有田川町との境界を西進し笠石を通り生石無線中継所を経て境界をさらに北西に進み白沢峠(中田900—13番地)に至り、同所から谷すじ(山道)を北東に進み他の山道との交点(中田521—3番地)を経て林道生石線との交点(中田513—3番地)に至り同所から同林道を東進し起点に至る線に囲まれた区域</p>				

## 参考図面

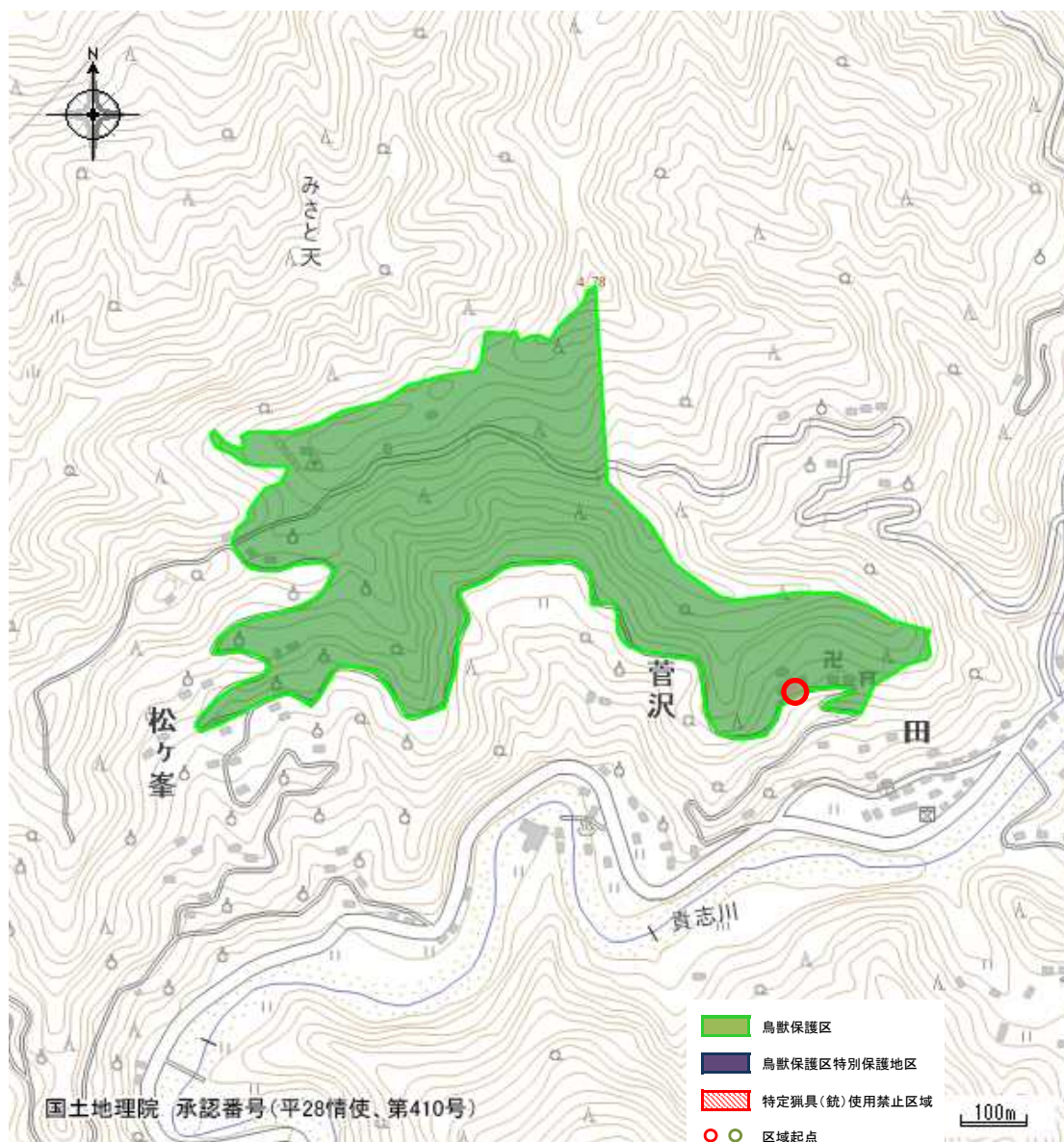




# 鳥獣保護区の指定概要

地図番号	17	区域の名称	国吉 鳥獣保護区		
区域面積	鳥獣保護区	20.0ha	うち特別保護地区	0.0ha	県指定
指定期間	平成30年11月 1日 から 令和10年10月31日まで				
指定区域	<p>海草郡紀美野町田22番地紀美野町セミナーハウス未来塾西端を起点とし、町道松ヶ峯線を西進し祇園社を経て更に西進し阿弥陀堂に至り、同所から同町道を北進し松ヶ峰175番地のみさと天文台入口の同町道と、みさと天文台管理道との交点に至り、同所から同管理道と山道との交点に至り同所から同山道を東進し標高478メートルの山頂に至り、同所から松ヶ峯と谷の大字界を東南に進み町道田西谷線との交点に至り、同所から同町道を南進し町道田村線との交点に至り、同所から稲荷神社の馬場境界を北進し参道石段との交点に至り、同所から同石段を北進し町道松ヶ峯線を経て更に北進し再度松ヶ峯線との交点に至り、同所から同町道を西進し起点に至る線に囲まれた区域</p>				

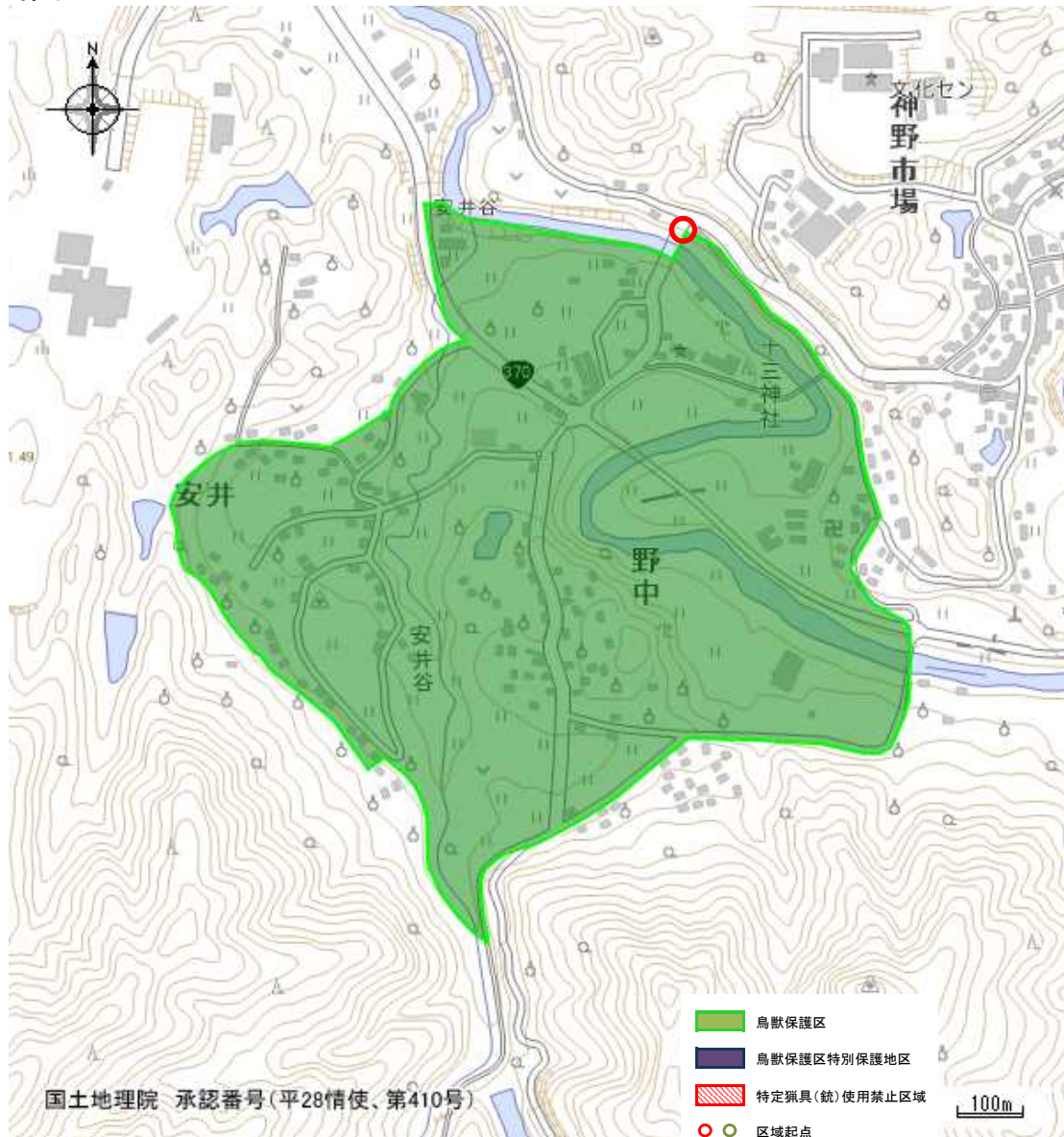
## 参考図面



# 鳥獣保護区の指定概要

地図番号	39	区域の名称	野中 鳥獣保護区		
区域面積	鳥獣保護区	60.0ha	うち特別保護地区	0.0ha	県指定
指定期間	平成24年11月 1日 から 令和4年10月31日まで				
指定区域	海草郡紀美野町野中地内の新宮橋北詰を起点として、町道満福寺・山根線を南東に進み、満福寺に至り、同所から町道市場・箕六線を南に進み、町道安井・南畑線との交点に至り、同所から同町道を北進し町道河南線との交点に至り、同所からなお北進して貴志川左岸に至り、同所から同川を東進し新宮橋を渡り起点に至る線に囲まれた区域				

## 参考図面





# 鳥獣保護区の指定概要

地図番号	81	区域の名称	鎌滝 鳥獣保護区		
区域面積	鳥獣保護区	11.0ha	うち特別保護地区	0.0ha	県指定
指定期間	平成30年11月 1日 から 令和10年10月31日まで				
指定区域	海草郡紀美野町鎌滝地内の国道370号と町道長谷谷線との交点を起点とし、同町道を北進し長谷谷池に至り、同所から山腹を東南に町道床波線の終点を結ぶ線に至り、同所から同町道を南進し国道370号を経て鎌滝橋北詰に至り、同所から貴志川右岸を下流に進み上神野公園広場を経て上神野簡易郵便局西側護岸に至り、同所から起点に至る線に囲まれた区域				

## 参考図面

