

気になる! チョウの食べ物

クラス

5年3組

なまえ

南野フミ

1 研究するテーマと動機(きっかけ)

テーマ

チョウの種類によってエサとなるみつは違うのか？

動機

去年の夏ごろに、家の近くに生えている木の樹液に集まるチョウを見つけました。チョウは花のみに集まると思っていたので、この不思議を調べたいと思いました。

2 調査方法(内容)

まず、樹液に集まるチョウと花に集まるチョウの種類を調べました。次に、それぞれのチョウの体のつくりの違いがあるか調べました。



気になる! チョウの食べ物

クラス 5年3組

なまえ 南野フミ

3 調査結果

日時: 9月×日 午前(☀️ 晴れ 29℃)

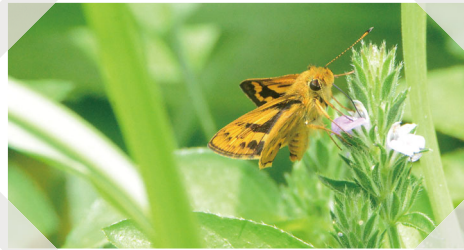
場所: 海南市孟子不動谷(ビオトープ孟子)

樹液(クヌギ)	サトキマダラヒカゲ、キタテハ
花(キツネノマゴ)	キマダラセセリ、アオスジアゲハ

花と樹液、両方で観察できたチョウはいなかった。



サトキマダラヒカゲは前足が目立たず4本足に見えるほどだった。キマダラセセリより口が短い。



キマダラセセリはよく動く前足があった。ストローのような口で花に差し込んでいた

4 考察・まとめ

最初はどんな花にもいろいろなチョウが来ると思っていたけれど、調べてみるとチョウの種類によってエサとなるみつの種類が違うことがわかりました。

また、よく調べていくと、チョウの種類によって、前足と口の長さも違っていたことがわかりました。

その他にも、動物のフンに集まっているチョウも見つけたので、他にエサとなるものも調べてみたいです。