

第2章 具体的な施策

1 地域資源の活用

1.1 本県の環境資源

本県は、豊かな自然に恵まれ、自然や環境に根ざした様々な産業や文化が存在しています。ここでは、その代表的なものを紹介します。

(1) 県の象徴

県の花
『うめ』



県の鳥
『めじろ』



県の木
『うばめがし』



県の魚
『まぐろ』



(2) 豊かな自然

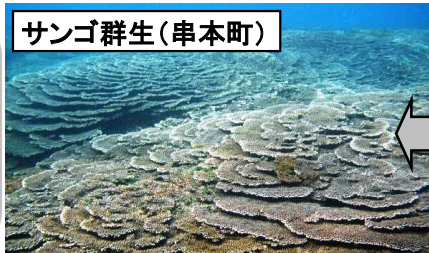
多様な海洋生物

県内には魚類が約1700種、貝類が3500種が存在、沿岸には海藻やアマモが多く、国内でも有数の多種多様な海洋生物が生息しています。



温暖な海にすむクマノミとオコゼ

サンゴ群生(串本町)



大サンゴ群生

串本沿岸地域には、世界最北の大サンゴ群生域があり、ラムサール条約で国際的に重要な湿地として登録されています。生息する熱帯性魚類も多彩です。

南紀熊野ジオパーク

南紀熊野には、橋杭岩など貴重な地質や地形があり、そこで育まれた自然や文化等に触れ、親しみ、一緒に楽しむことができるのがジオパークです。



橋杭岩(串本町)

清流・和歌山の河川

県内の主な川には北から紀の川、有田川、日高川、日置川、古座川、熊野川等があります。紀伊山地南部を縫う清流は滝や淵などの渓谷美をつくり、生物の命を育みながら、太平洋に注ぎます。



北山渓谷(熊野川の支流)の筏下り



ナチマイマイ

和歌山の植物・動物

温暖多雨な県内には約2500種の植物、約7000種の昆虫が生育し、コウヤマキ・ナチマイマイ等の固有種や鳥類の希少種、アカウミガメの有数の産卵地も存在しています。



アカウミガメの産卵(みなべ町)



コウヤマキ

(3) 自然のめぐみ

果樹王国、野菜づくり

本県では、温暖多雨な気候を活用し、果樹、花き、野菜づくりがさかん。特にみかん、梅、柿、さんしょう、スターチスは全国一の生産量を誇ります。



木の国・わかやまの林業

県土の約8割を覆う豊かな森林では古くから林業が盛んでした。檜や杉の丸太を筏流しで運び、近代には、下流で製材業が栄えました。

湯の峰温泉



黒江漆器づくり (江戸時代)



水産業・育てる漁業

黒潮洗う本県は、加太のタイ、有田のタチウオ、日高のクエ、すさみのカツオ、那智勝浦のマグロなど海の幸の宝庫です。また、川ではアユがとれるほか、世界初のクロマグロの完全養殖に成功。



勝浦漁港

杉林



元祖温泉県・わかやま

マグマによる熱変質帯上にある本県には、日本最古の湯といわれる本宮温泉郷「湯の峰温泉」をはじめ、加太、龍神、白浜・椿、川湯・渡瀬、勝浦など、全県域で温泉が楽しめます。

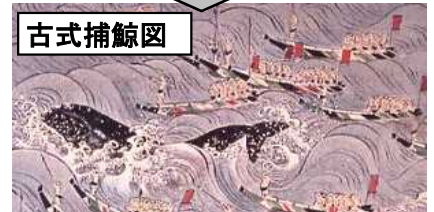
地域の伝統産業・伝統料理

県内には、紀州備長炭や黒江漆器、紀州箆笥、湯浅醤油、金山寺味噌、なれ寿司、サンマ寿司、梅干し、干し柿など、古くから、木材や食材を加工した伝統産業や伝統料理が各地にあります。

熊野水軍・鯨食

紀南の豊富な木材と良港を背景に、中世には熊野水軍が活躍しました。また、太地町は古式捕鯨の発祥地として、鯨の食文化は町のシンボルとなっています。

古式捕鯨図



(4) 環境に根ざした文化

紀伊山地の霊場と参詣道

紀伊山地の豊かな自然に育まれた山岳霊場(熊野三山、高野山)と参詣道、人々の信仰等の文化的景観が世界的に貴重な資産として2004年、世界遺産に登録されました。



天神崎(田辺市)

ナショナルトラスト運動

緑豊かな丘陵部と平らな岩礁からなる天神崎には森と磯の多様な生態系が存在しています。ナショナルトラスト「天神崎の自然を大切にす会」は、市民の寄付金で貴重な自然を保全する運動の先駆けとなりました。



高野山根本大塔



熊野古道・中辺路

南方熊楠

和歌山県が生んだ植物学、博物学、民俗学の巨星、南方熊楠は、今から約100年前に自然保護活動を展開し、エコロジーの先駆者とも言われています。



南方熊楠

1.2 地域資源を生かした取組

こうした本県の豊かで多様な地域の環境資源を活用することにより、身近で興味深い和歌山ならではの環境学習・環境保全活動を進めていくことができます。

分類	取組の例	関連する主な地域資源
自然観察	<ul style="list-style-type: none"> 山、海、川、里山等での自然観察会 バードウォッチング（野鳥観察会） スノーケリング（海中生物・サンゴ礁観察会） 星空観察会 	<ul style="list-style-type: none"> 多様な海洋生物 大サンゴ群生 和歌山の動物・植物
自然体験	<ul style="list-style-type: none"> オリエンテーリング、山歩き ネイチャーゲーム（木登りなどの自然の中で行う五感を使った遊びや運動） 川遊び（釣り、魚とり、水切り石投げ） 農業体験（田植え体験、収穫体験など） 林業体験（枝打ち、間伐体験など） 自然物を使った工作（ウッドクラフト、炭焼き体験など） 	<ul style="list-style-type: none"> 南紀熊野ジオパーク 自然公園・遊歩道 果樹王国、野菜づくり 木の国・わかやまの林業 地域の伝統産業
調査	<ul style="list-style-type: none"> 水質調査、水生生物調査 土壌生物調査 気象調査（天気、気温、湿度など） 花の開花調査 壁新聞コンテスト（こどもエコクラブ） 	<ul style="list-style-type: none"> 清流 和歌山の動物・植物 南方熊楠
緑化美化	<ul style="list-style-type: none"> 植樹（苗木を植える） 花いっぱい運動 ごみ拾い（空き缶拾い） 道や川の清掃 	<ul style="list-style-type: none"> 紀伊山地の霊場と参詣道 ナショナルトラスト運動
食育	<ul style="list-style-type: none"> ふるさとの味づくり体験（味噌、醤油、梅干し、くじら料理など） エコクッキング 	<ul style="list-style-type: none"> 伝統料理、鯨食
ごみ省エネ	<ul style="list-style-type: none"> ごみ処理場の見学 下水処理場の見学 再生可能エネルギー（太陽光、風力、バイオマス、温泉熱）発電施設等の見学 	<ul style="list-style-type: none"> 清流 木の国・わかやまの林業 元祖温泉県・わかやま