

産業廃棄物処理計画書

令和元年5月22日

和歌山県知事 様

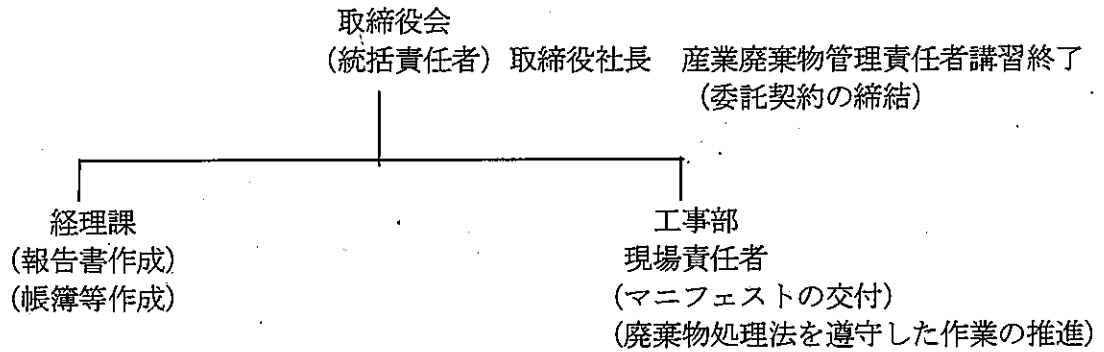
提出者 丸山組株式会社
住 所 和歌山市湊1820番地58
氏 名 代表取締役 丸山安男
電話番号 073 (455) 1991

廃棄物の処理及び清掃に関する法律第12条第9項の規定に基づき、産業廃棄物の減量その他その処理に関する計画を作成したので、提出します。

事業場の名称	丸山組 株式会社
事業場の所在地	和歌山県和歌山市湊1820番地58
計画期間	平成31年4月1日～令和2年3月31日
当該事業場において現に行っている事業に関する事項	
①事業の種類	総合建設業
②事業の規模	元請完成工事高 1,090,000千円
③従業員数	41人
④産業廃棄物の一連の処理の工程	土木工事 → 分別 → がれき類 → 再生処理業者に委託 解体工事 → 分別 → がれき類・廃プラスチック類・木くず・金属くず・汚泥 → 再生処理業者に委託

産業廃棄物の処理に係る管理体制に関する事項

(管理体制図)



産業廃棄物の排出の抑制に関する事項

①現状	【前年度（平成30年度）実績】					
	産業廃棄物の種類	木くず	がれき類 (コンクリート破片)	がれき類 (アスファルト・コンクリート破片)		
	排 出 量	108.46 t	1183.89 t	9.96 t	t	t
	(これまでに実施した取組)					
	受注によって大きく左右されるが、過去数年間の傾向や前年度の受注高をもとにして推計する等により産業廃棄物の排出量を予測する。					
②計画	【目標】					
	産業廃棄物の種類	木くず	がれき類 (コンクリート破片)	がれき類 (アスファルト・コンクリート破片)		
	排 出 量	500 t	500 t	1000 t	t	t
	(今後実施する予定の取組)					
	これまでに実施した取り組みを継続する。					

産業廃棄物の分別に関する事項

①現状	(分別している産業廃棄物の種類及び分別に関する取組) がれき類、木くず、廃プラスチック、別に分別する。
②計画	(今後分別する予定の産業廃棄物の種類及び分別に関する取組) これまでに実施した取り組みを継続する。

自ら行う産業廃棄物の再生利用に関する事項					
①現状	【前年度（平成30年度）実績】				
	産業廃棄物の種類				
	自ら再生利用を行った産業廃棄物の量	0 t	t	t	t
	(これまでに実施した取組) 自ら中間処理は行わない。				
②計画	【目標】				
	産業廃棄物の種類				
	自ら再生利用を行う産業廃棄物の量	0 t	t	t	t
	(今後実施する予定の取組) 自ら中間処理は行わない。				
自ら行う産業廃棄物の中間処理に関する事項					
①現状	【前年度（平成30年度）実績】				
	産業廃棄物の種類				
	自ら熱回収を行った産業廃棄物の量	0 t	t	t	t
	自ら中間処理により減量した産業廃棄物の量	0 t	t	t	t
(これまでに実施した取組) 自ら中間処理は行わない。					
②計画	【目標】				
	産業廃棄物の種類				
	自ら熱回収を行う産業廃棄物の量	0 t	t	t	t
	自ら中間処理により減量する産業廃棄物の量	0 t	t	t	t
(今後実施する予定の取組) 自ら中間処理は行わない。					

自ら行う産業廃棄物の埋立処分又は海洋投入処分に関する事項

①現状	【前年度（平成30年度）実績】					
	産業廃棄物の種類					
	自ら埋立処分又は海洋投入処分を行った産業廃棄物の量	0 t	t	t	t	t
	(これまでに実施した取組) 自ら埋立処分又は海洋投入処分は行わない。					
②計画	【目標】					
	産業廃棄物の種類					
	自ら埋立処分又は海洋投入処分を行う産業廃棄物の量	0 t	t	t	t	t
	(今後実施する予定の取組) 自ら埋立処分又は海洋投入処分は行わない。					

産業廃棄物の処理の委託に関する事項

①現状	【前年度（平成30年度）実績】					
	産業廃棄物の種類	木くず	がれき類 (コンクリート破片)	がれき類 (アスファルト・コンクリート破片)		
	全処理委託量	108.46 t	1183.89 t	9.96 t	t	t
	優良認定処理業者への処理委託量	108.46 t	1183.89 t	9.96 t	t	t
	再生利用業者への処理委託量	t	t	t	t	t
	認定熱回収業者への処理委託量	t	t	t	t	t
	認定熱回収業者以外の熱回収を行う業者への処理委託量	t	t	t	t	t
	(これまでに実施した取組) 処理業者と委託契約を締結するに当たっては事前の現地及び調査確認（処理状況、維持管理状況、周辺状況）する。					

		【目標】				
産業廃棄物の種類		木くず	がれき類 (コンクリート破片)	がれき類 (アスファルト・コン リート破片)		
②計画	全処理委託量	500 t	500 t	1000 t	t	t
	優良認定処理業者への 処理委託量	500 t	500 t	1000 t	t	t
	再生利用業者への 処理委託量	t	t	t	t	t
	認定熱回収業者への 処理委託量	t	t	t	t	t
	認定熱回収業者以外の 熱回収を行う業者への 処理委託量	t	t	t	t	t
	(今後実施する予定の取組)					
<p>これまでに実施した取り組みを継続する。</p>						
※事務処理欄						