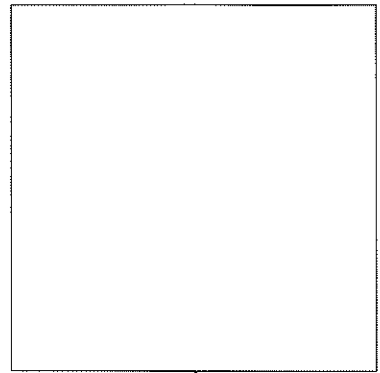
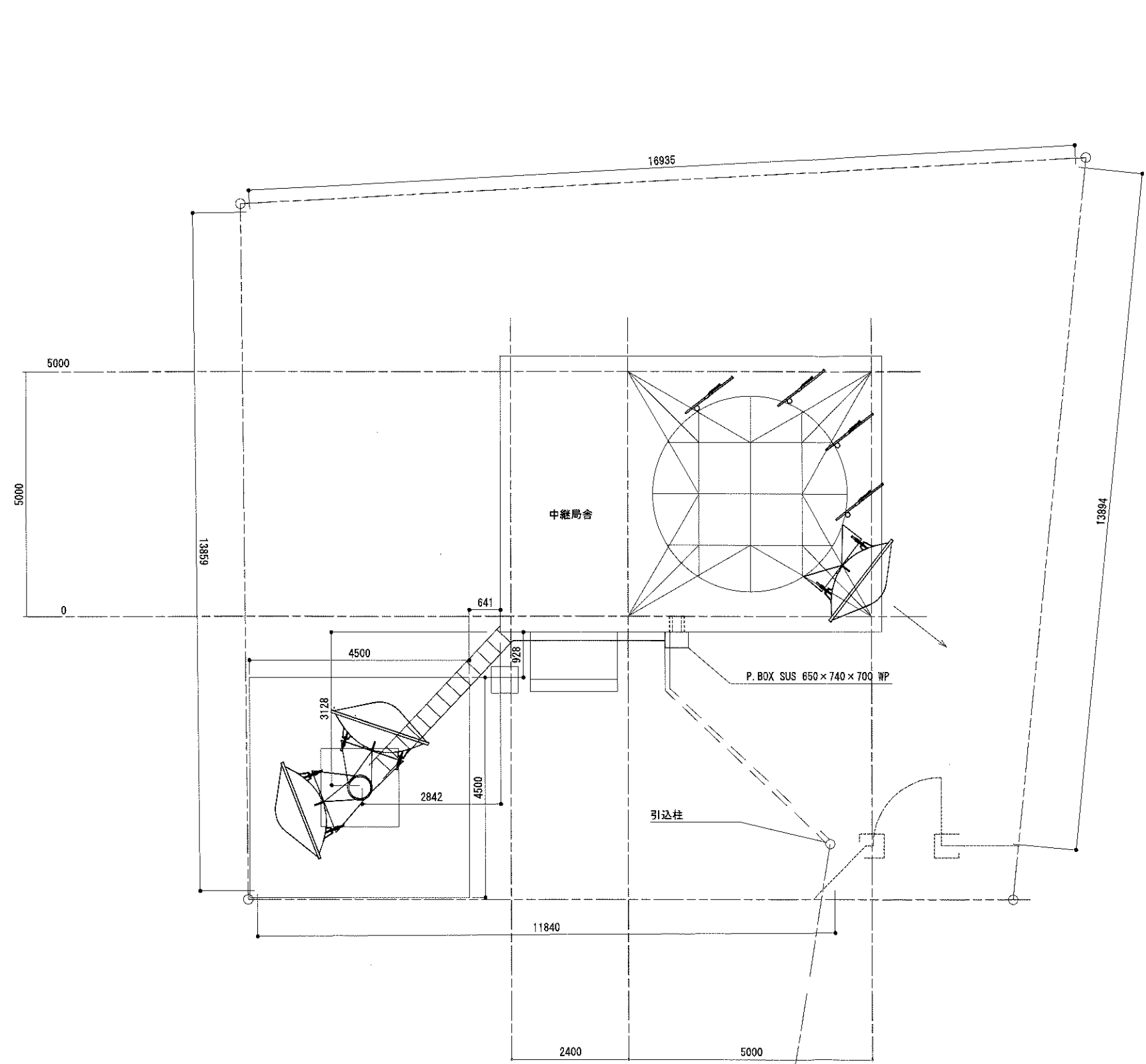


大雲取中継所 敷地平面図



NTT鉄塔 (既設)

敷地配置図 S=1:50

緯度: 33° 42' 40"

経度: 135° 51' 37"

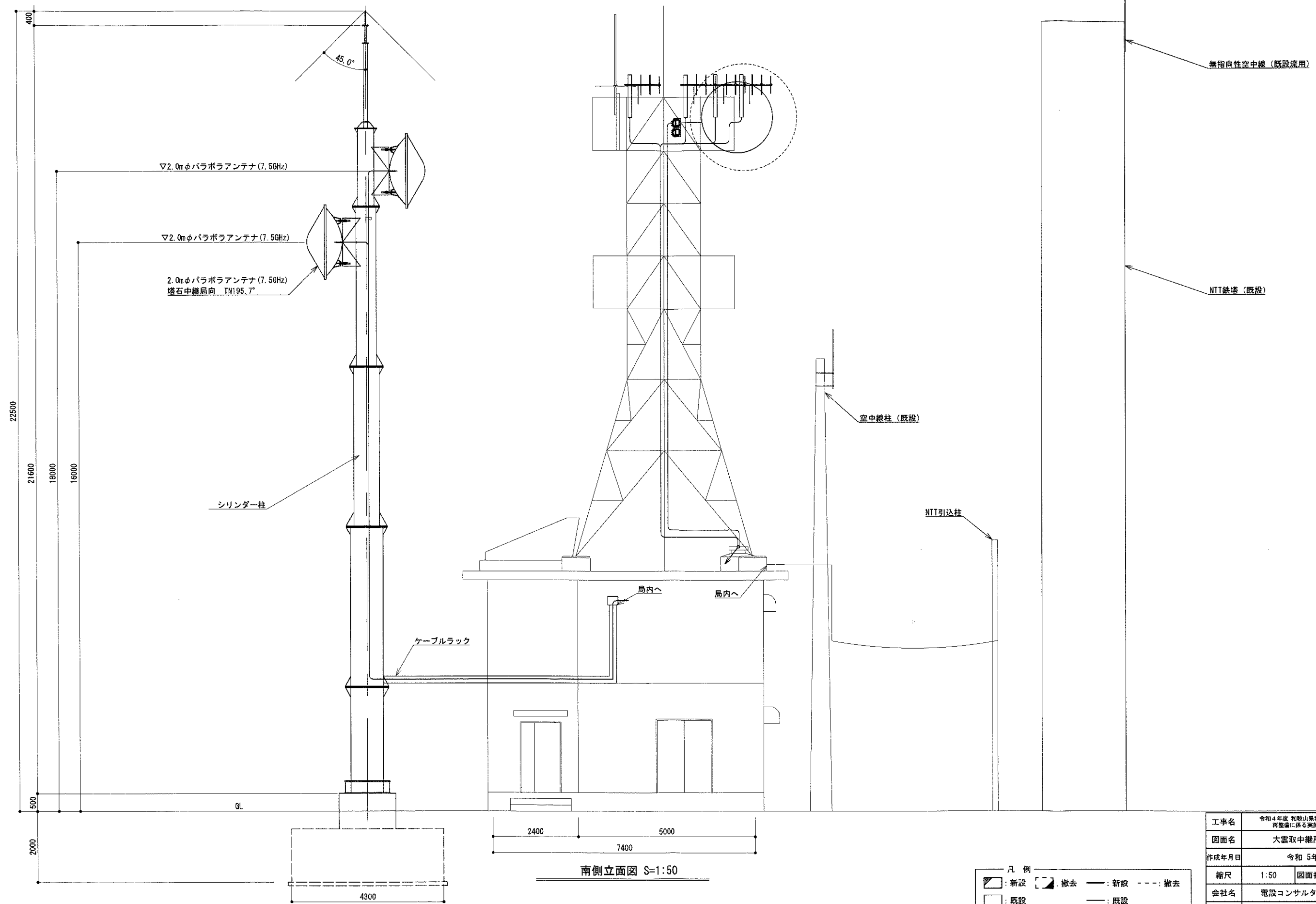
標高: 955 m

施工場所: 那智勝浦町口色川字寺山3976-1

| 凡 例 | | | |
|-----|----|--|----|
| | 新設 | | 撤去 |
| | 新設 | | 撤去 |
| | 既設 | | 既設 |

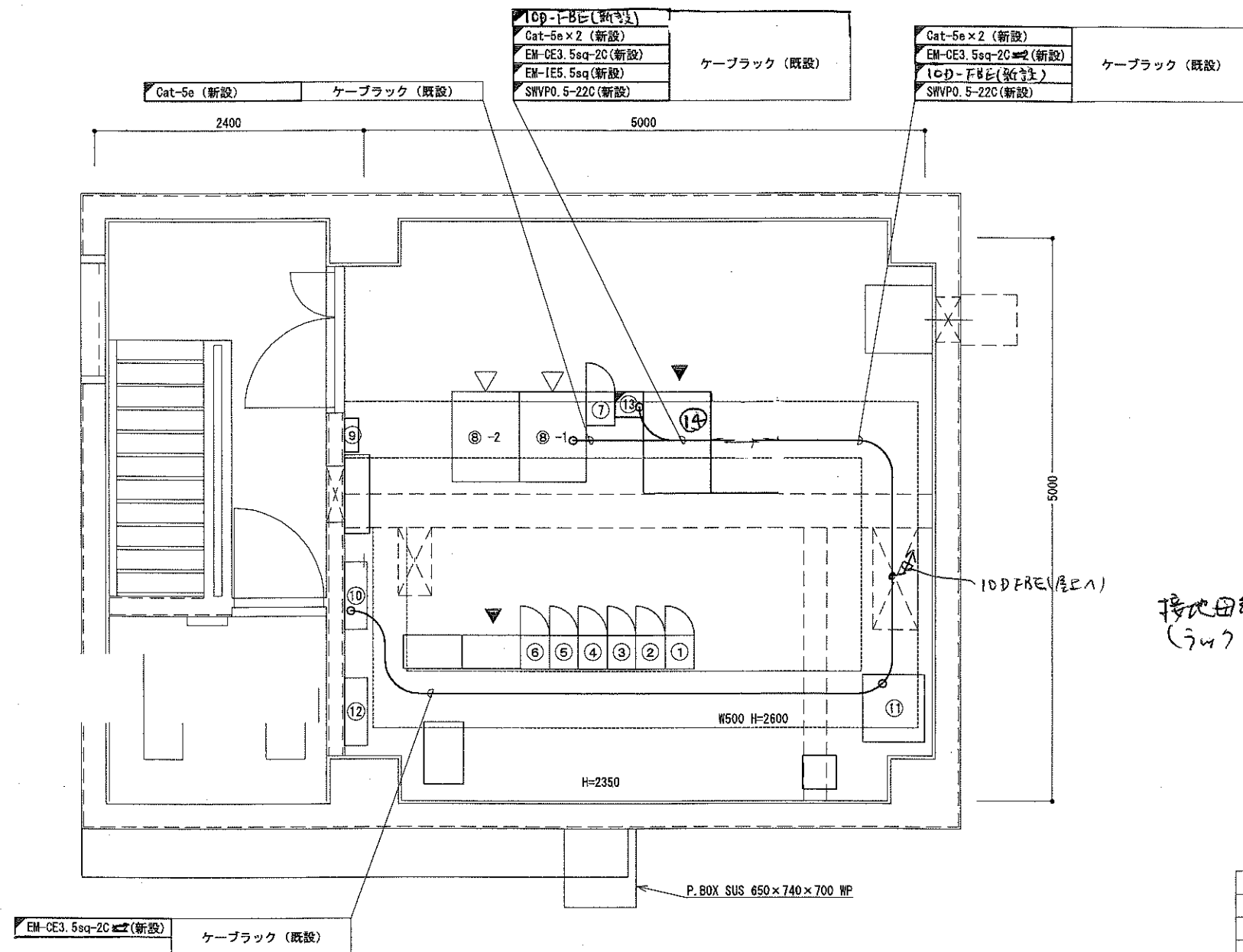
| | | | |
|-------|---------------------------------------|------|-----------|
| 工事名 | 令和4年度 和歌山県移動系防災行政無線 再整備に係る実施設計業務委託 | | |
| 図面名 | 大雲取中継所 敷地平面図 | | |
| 作成年月日 | 令和 5年 3月 | | |
| 縮尺 | 1:50 | 図面番号 | 53 葉之内 21 |
| 会社名 | 電設コンサルタンツ株式会社 | | |
| 事業者名 | 和 歌 山 県 | | |

大雲取中継所 立面図

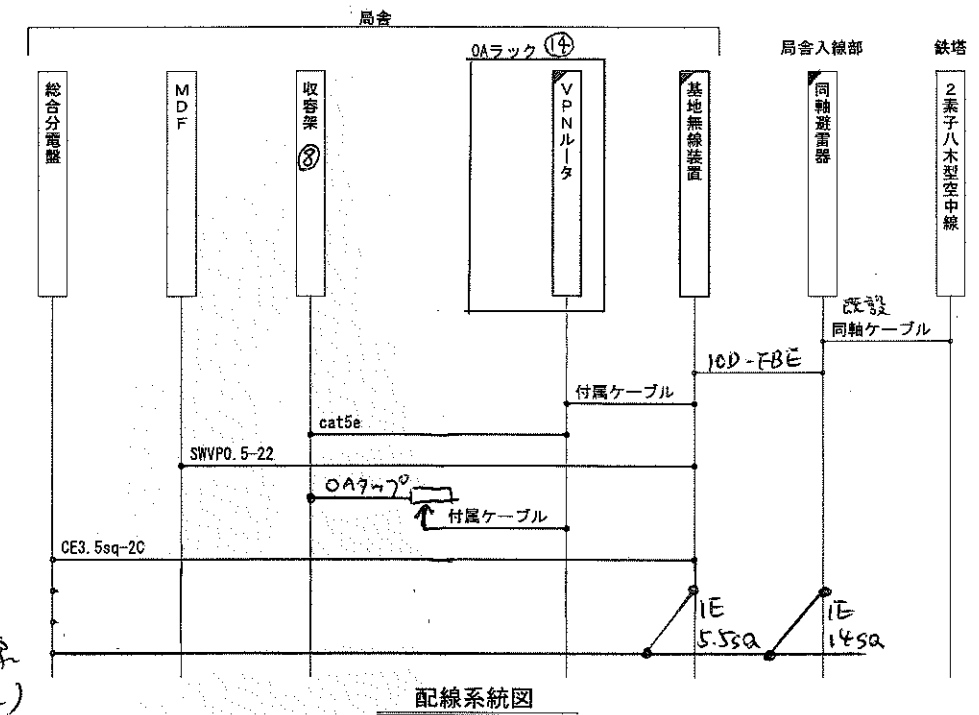


| | | | |
|-------|---------------------------------------|------|----------|
| 工事名 | 令和4年度 和歌山県移動系防災行政無線 再整備に係る実施設計業務委託 | | |
| 図面名 | 大雲取中継所 立面図 | | |
| 作成年月日 | 令和5年 3月 | | |
| 縮尺 | 1:50 | 図面番号 | 53葉之内 22 |
| 会社名 | 電設コンサルタント株式会社 | | |
| 事業者名 | 和歌山県 | | |

大雲取中継所 機器配置図



2階機械室機器配置図 S=1:25





- | | |
|---|------------------------------|
| ① | 6波共用器（共通波） |
| ② | 共通波基地局無線機（基本架） ¹⁾ |
| ③ | 共通波基地局無線機（増設架） |
| ④ | 2波共用器（活動波） |
| ⑤ | 活動波基地局無線機（基本架） |
| ⑥ | 活動波基地局無線機（増設架） |
| ⑦ | 7.5GHz多重無線装置（26M） |
| ⑧ | 収容架（19インチラック） × 2 |
| ⑨ | 乾燥空気充填装置 |
| ⑩ | DC分電盤（-48V系） |
| ⑪ | MDF |
| ⑫ | DC分電盤（-24V系） |
| ⑬ | 基地局無線装置 |
| ⑭ | OAラック（VPMN-3） |


接地母線
(747E)

配線系統図

凡 例

凡例

: 新設 : 撤去 —: 新設 ---: 撤去

: 既設 —: 既設

| | | | |
|-------|--------------------------------------|------|---------|
| 工事名 | 令和4年度 和歌山県緊急防災行政救済 再脱離に係る実施設計業務委託 | | |
| 図面名 | 大雲取中継所 機器配置図 | | |
| 作成年月日 | 令和5年 3月 | | |
| 縮尺 | 1:25 | 図面番号 | 53葉之内23 |
| 会社名 | 電設コンサルタンツ株式会社 | | |
| 事業者名 | 和歌山県 | | |