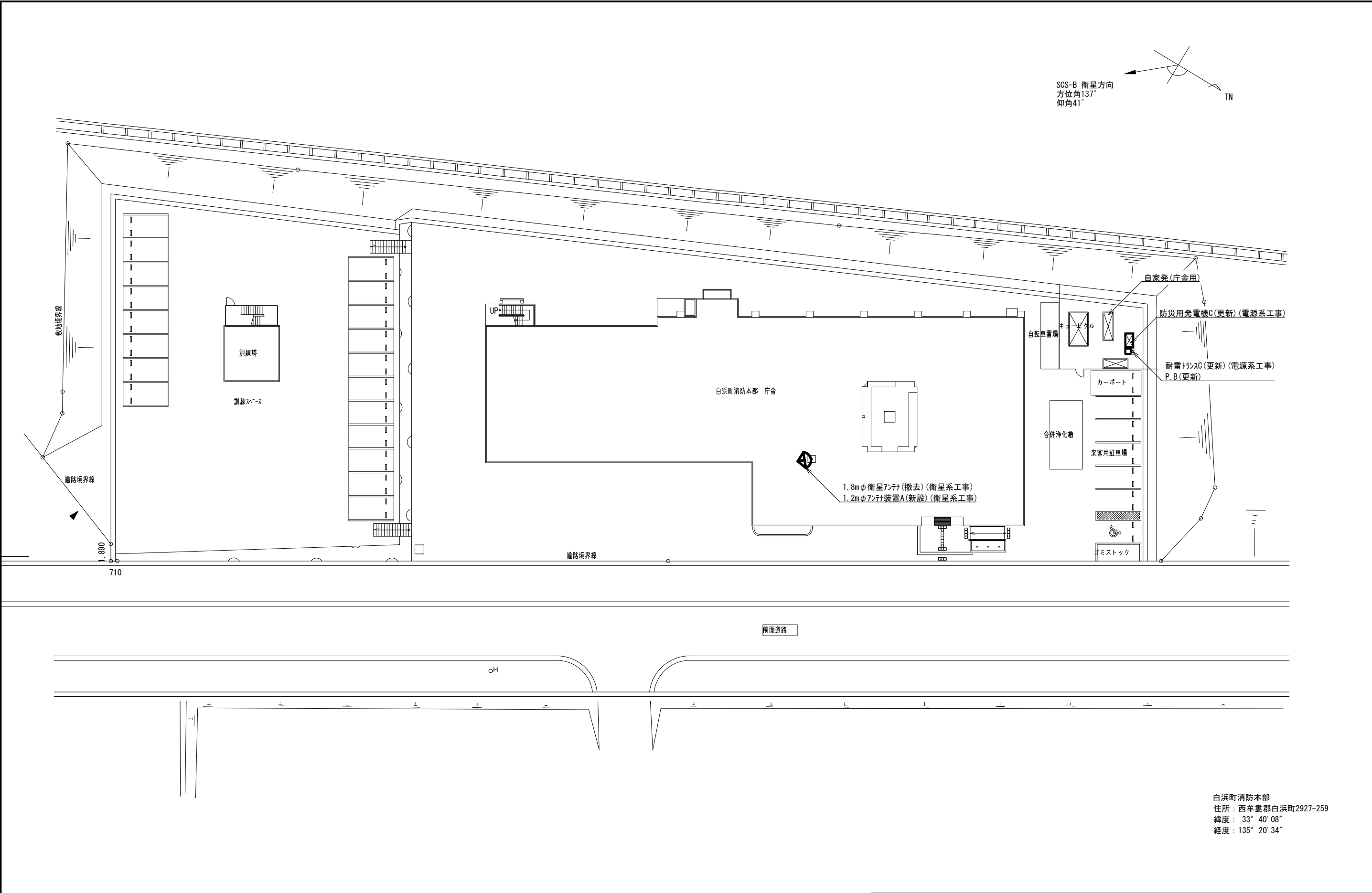


4-14 白浜町消防本部

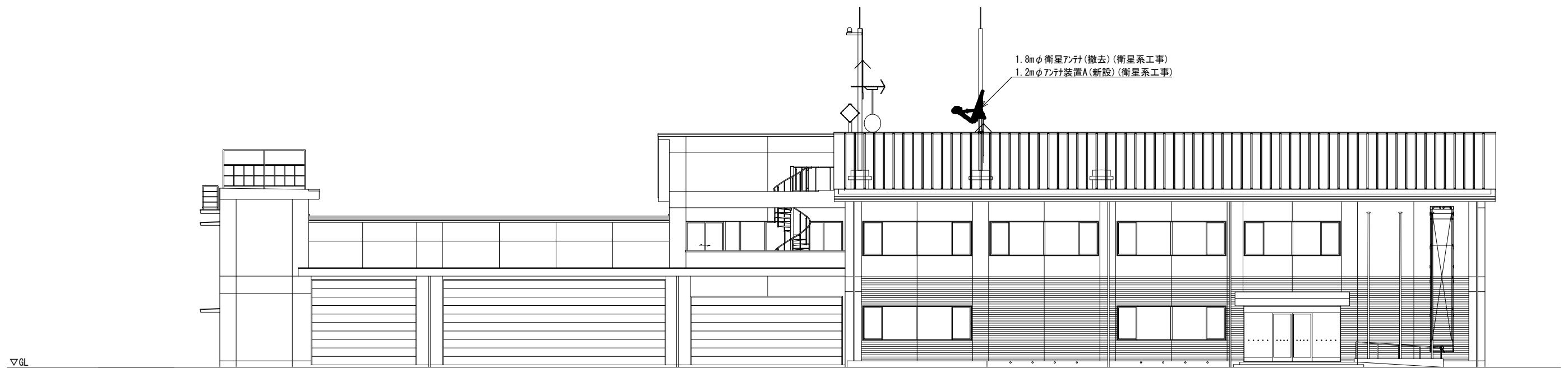
[illegible][illegible]



白浜町消防本部
住所：西牟婁郡白浜町2927-259
緯度：33° 40' 08"
経度：135° 20' 34"

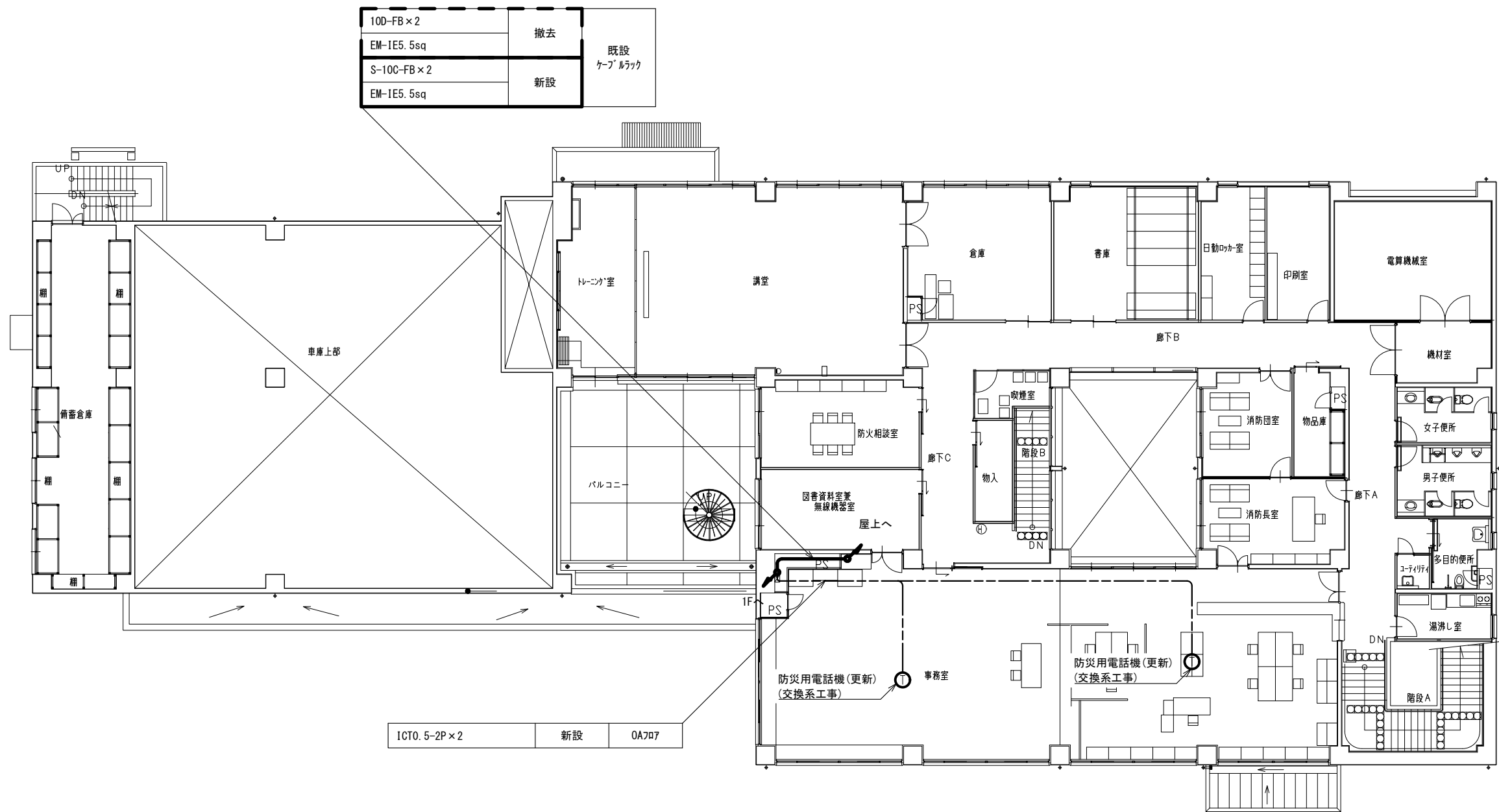
敷地平面図 S=1/400

			承認		設計		担当		作図		R3.3.31
											作成日
1		初版発行	名称	和歌山県総合防災情報システム（衛星系、映像系その他付帯設備）設計業務							
版	年月日	記事		4-14 白浜町消防本部 敷地平面図							
(一財) 日本消防設備安全センター			尺度	—	図番	4-14-01					



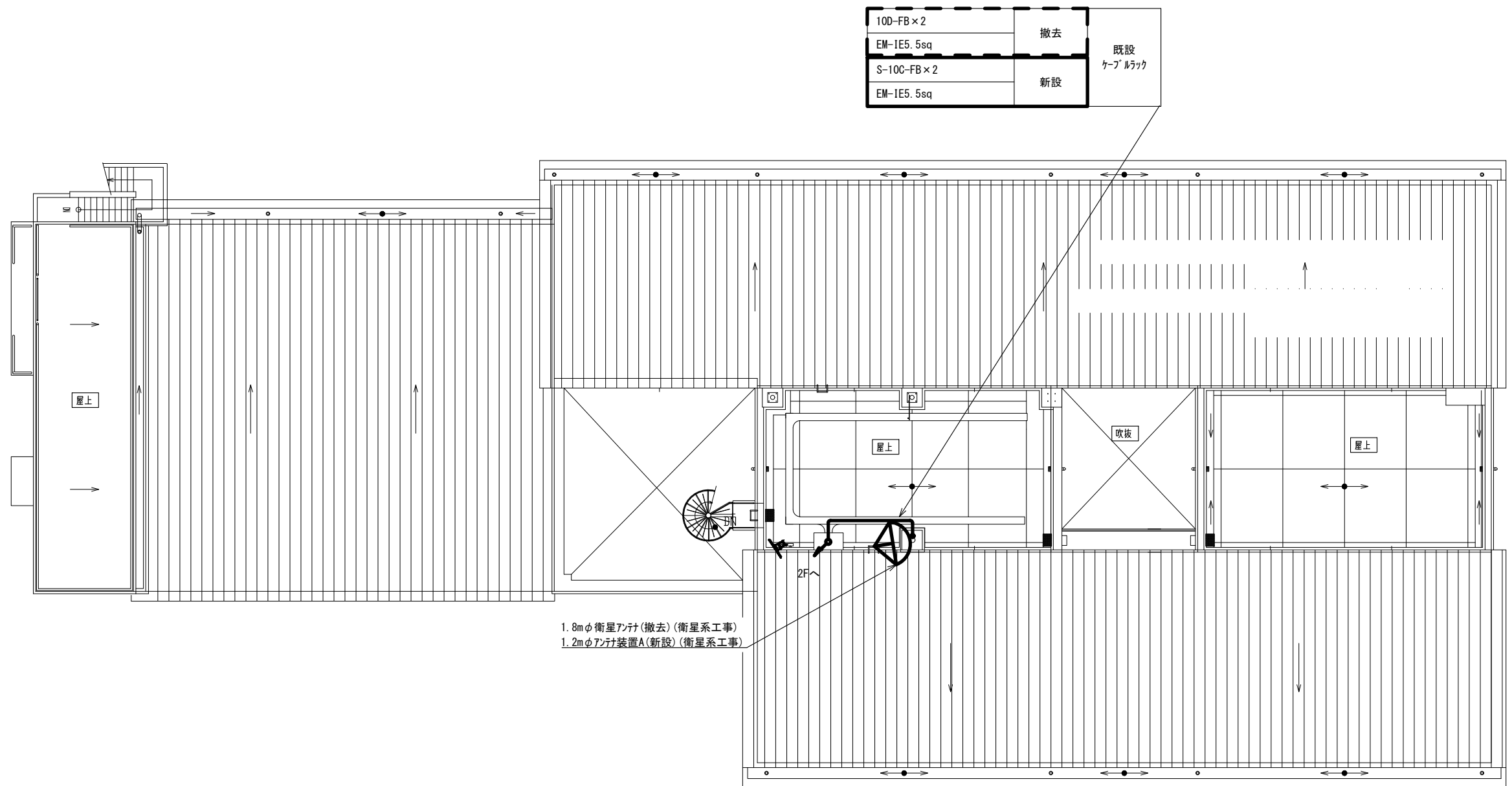
東側立面図 S=1/200

			承認		設計		担当		作図		R3.3.31
											作成日
1		初版発行	名称	和歌山県総合防災情報システム（衛星系、映像系その他付帯設備）設計業務							
版	年月日	記事		4-14 白浜町消防本部 東側立面図							
(一財) 日本消防設備安全センター			尺度	—	図番	4-14-02					



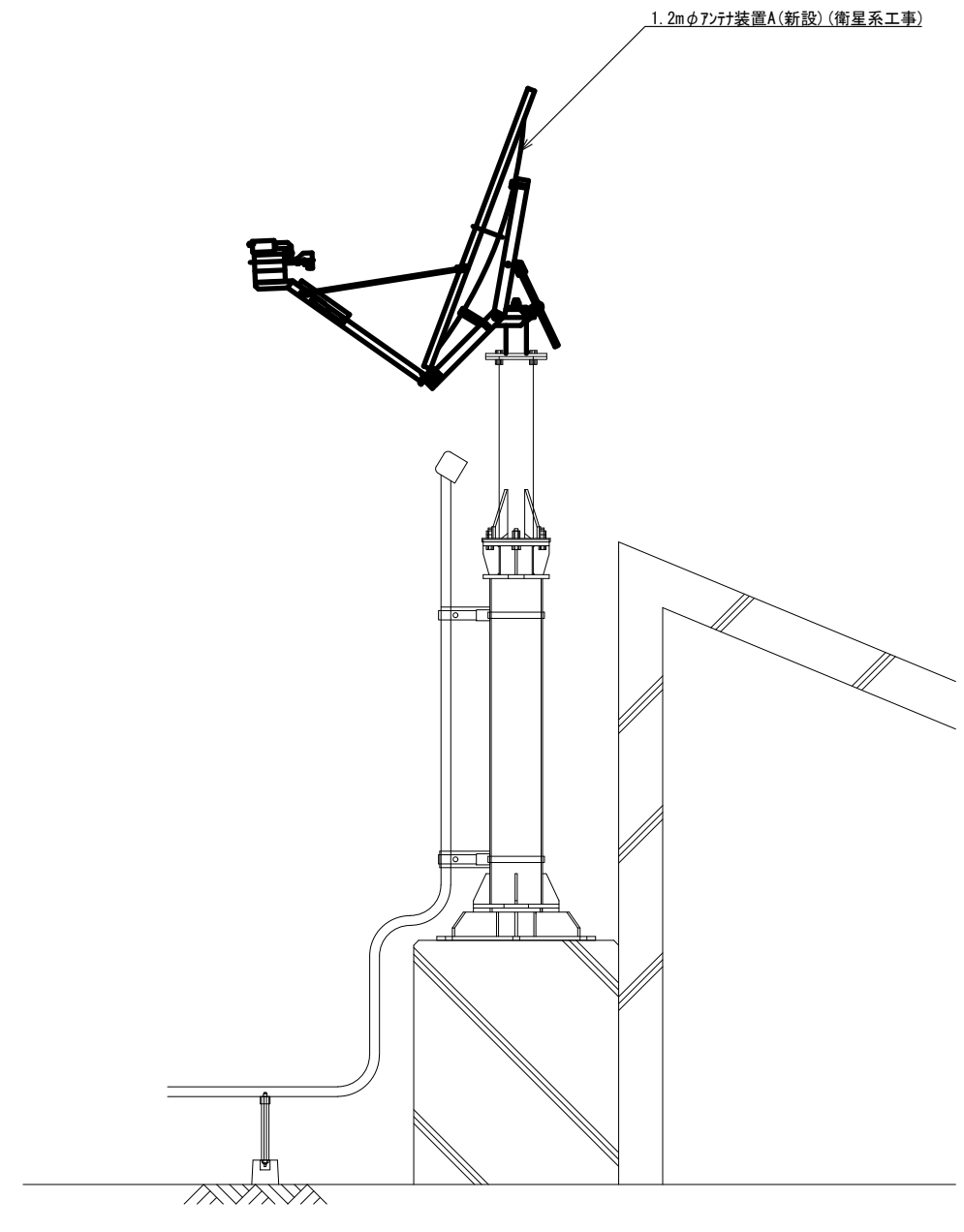
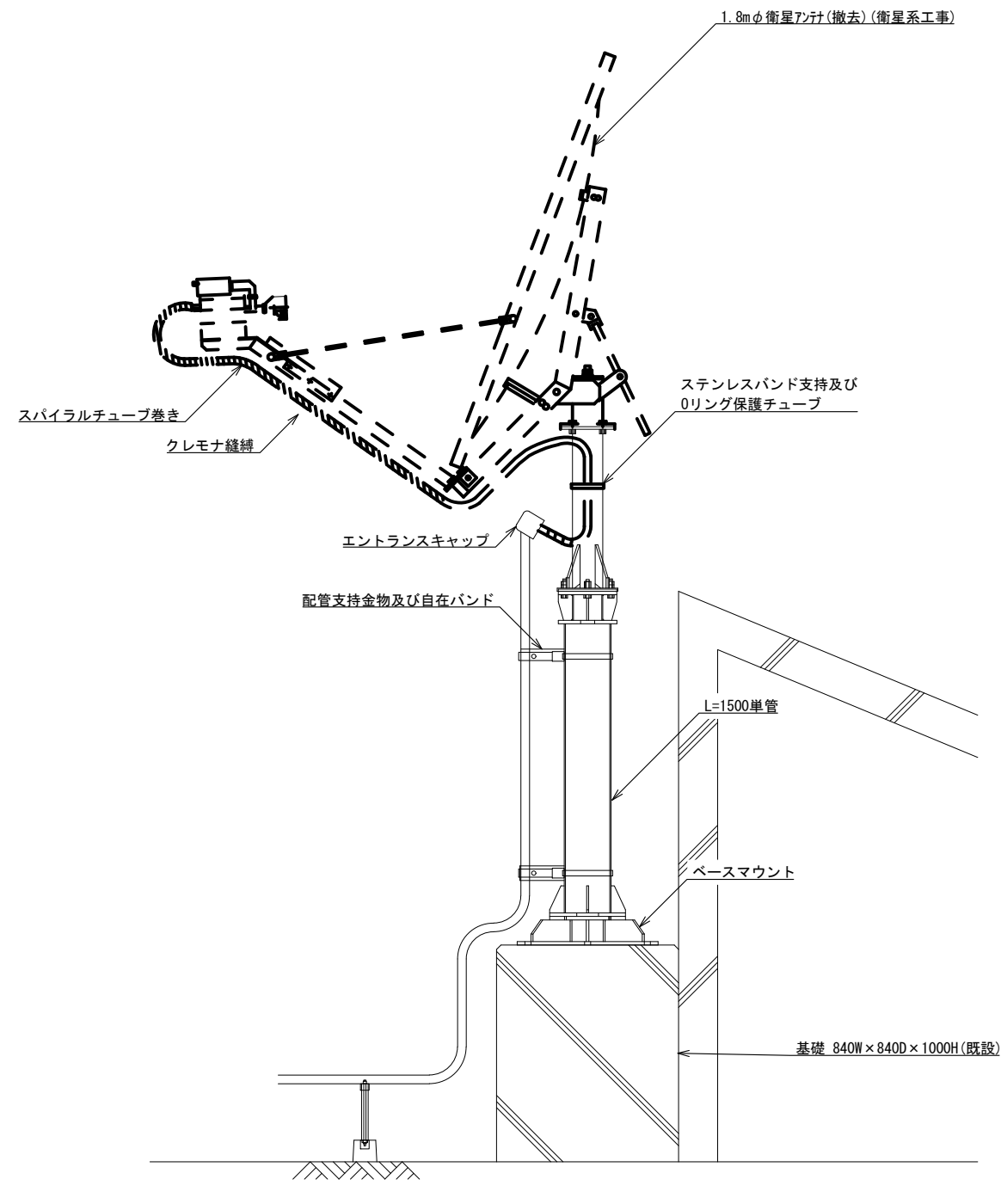
2階平面図 S=1/200

			承認	設計	担当	作図	R3.3.31
							作成日
1		初版発行	名称	和歌山県総合防災情報システム（衛星系、映像系その他付帯設備）設計業務			
版	年月日	記事		4-14 白浜町消防本部 2階平面図			
(一財) 日本消防設備安全センター			尺度	—	図番	4-14-04	



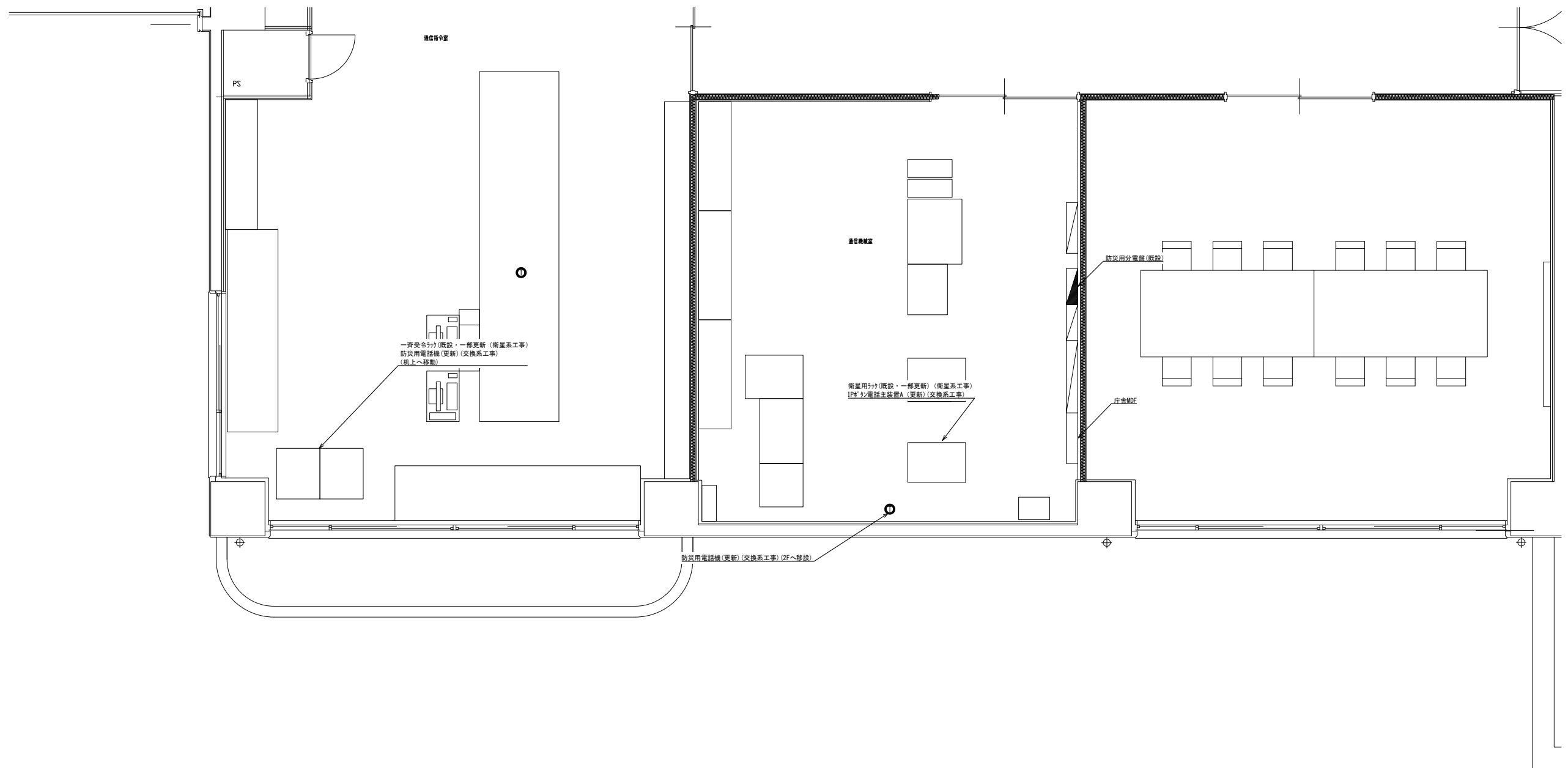
屋上平面図 S=1/200

			承認		設計		担当		作図		R3.3.31
											作成日
1		初版発行	名称	和歌山県総合防災情報システム（衛星系、映像系その他付帯設備）設計業務							
版	年月日	記事		4-14 白浜町消防本部 屋上平面図							
(一財) 日本消防設備安全センター			尺度	—	図番	4-14-05					



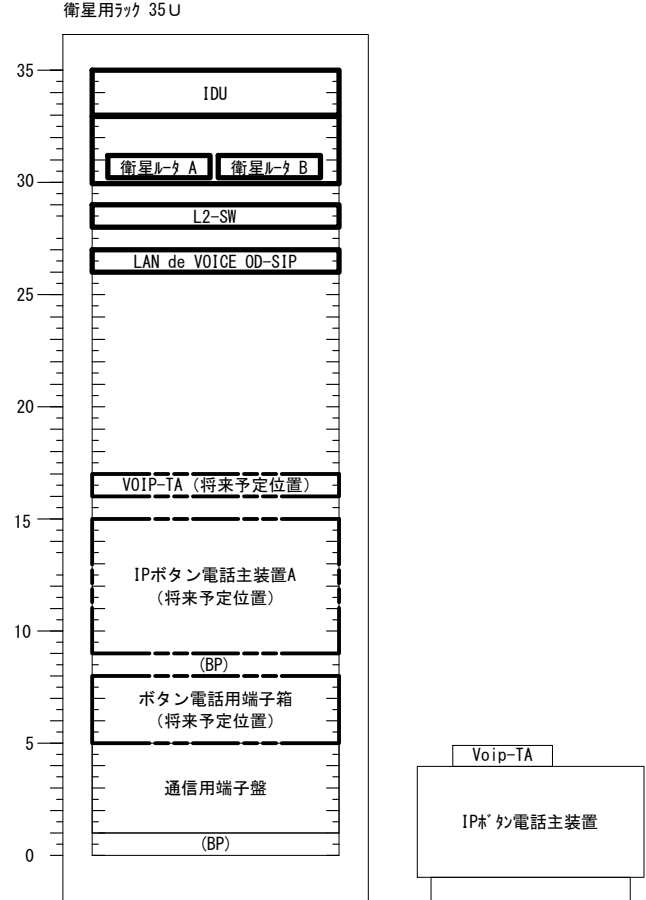
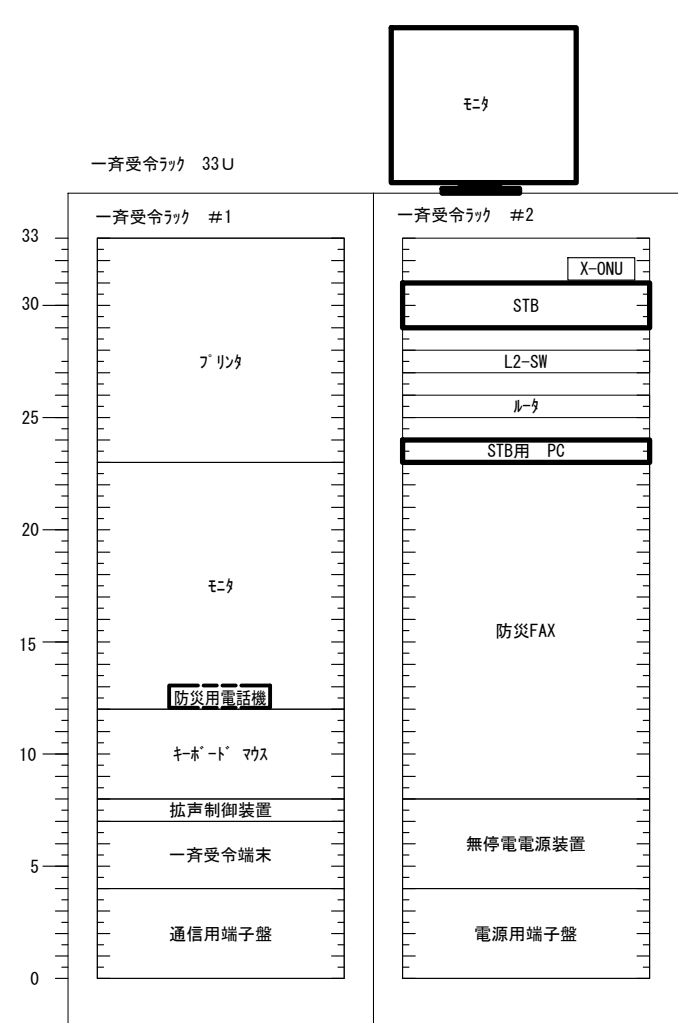
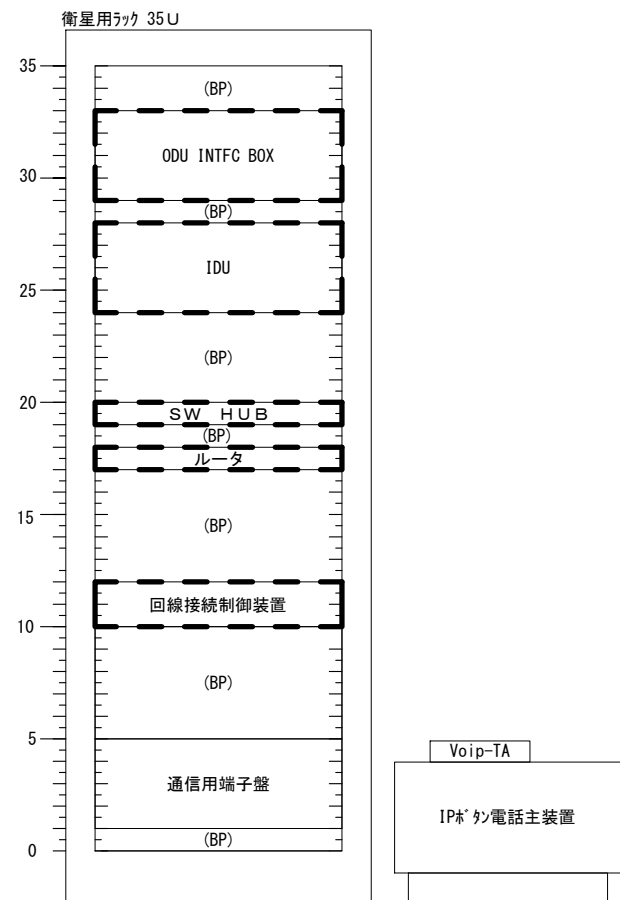
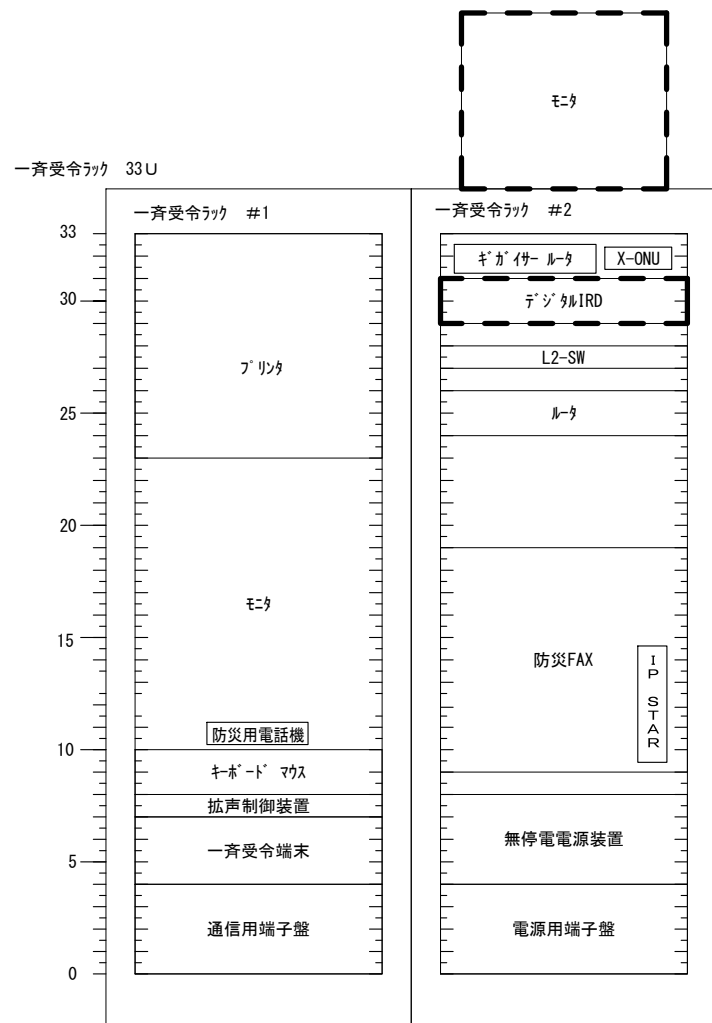
アンテナ設置詳細図(参考図) S=1/30

			承認		設計		担当		作図		R3.3.31
											作成日
1		初版発行	名称	和歌山県総合防災情報システム(衛星系、映像系その他付帯設備)設計業務							
版	年月日	記事		4-14 白浜町消防本部 アンテナ設置図(参考図)							
(一財) 日本消防設備安全センター			尺度	—	図番	4-14-06					



通信指令室 通信機械室 機器配置図 S=1/40

			承認		設計		担当		作図		R3.3.31
											作成日
1		初版発行	名称	和歌山県総合防災情報システム (衛星系、映像系その他付帯設備) 設計業務							
版	年月日	記事		4-14 白浜町消防本部 機器配置図							
(一財) 日本消防設備安全センター			尺度	—	図番	4-14-07					



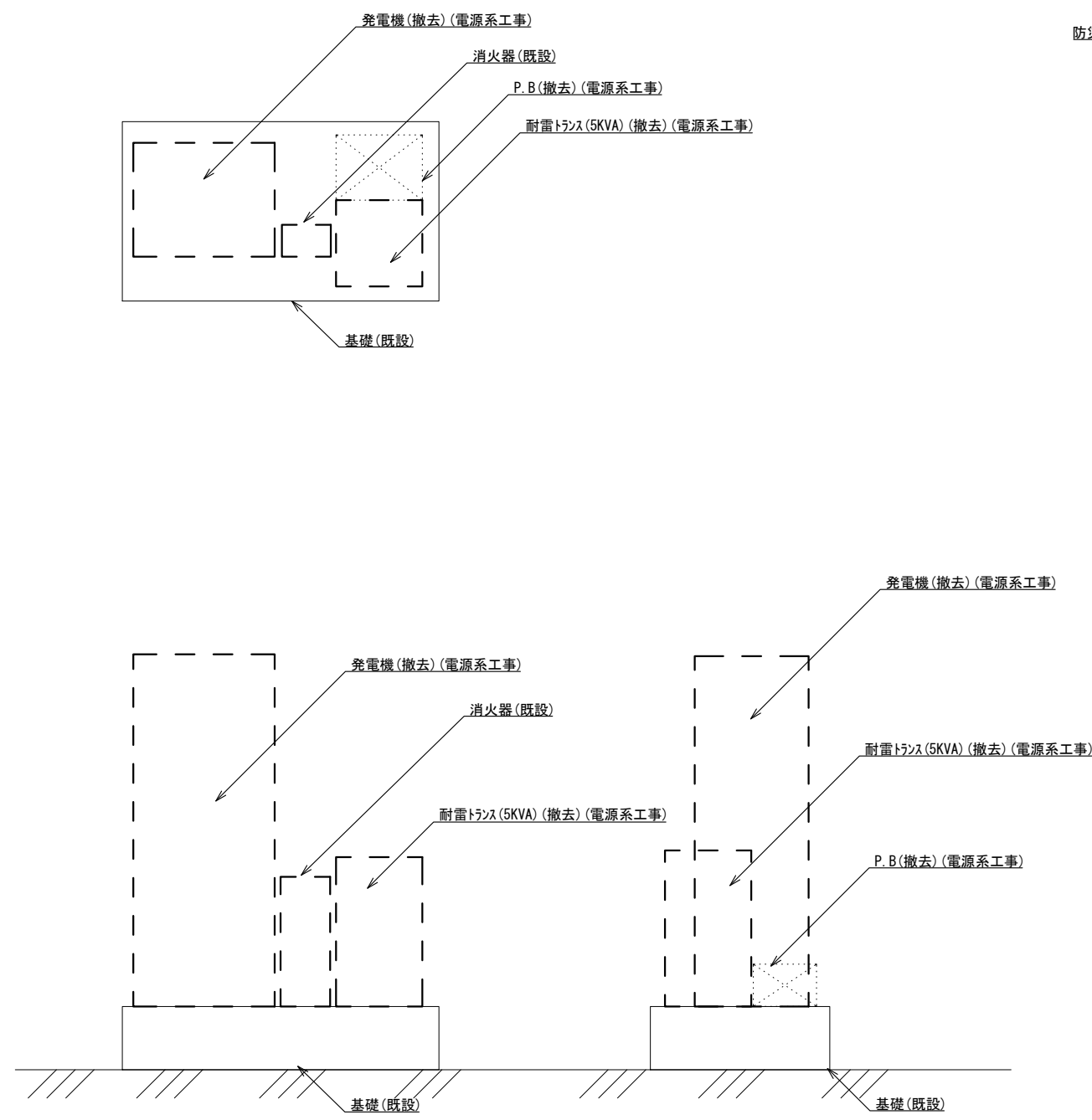
既設

更新後

凡例

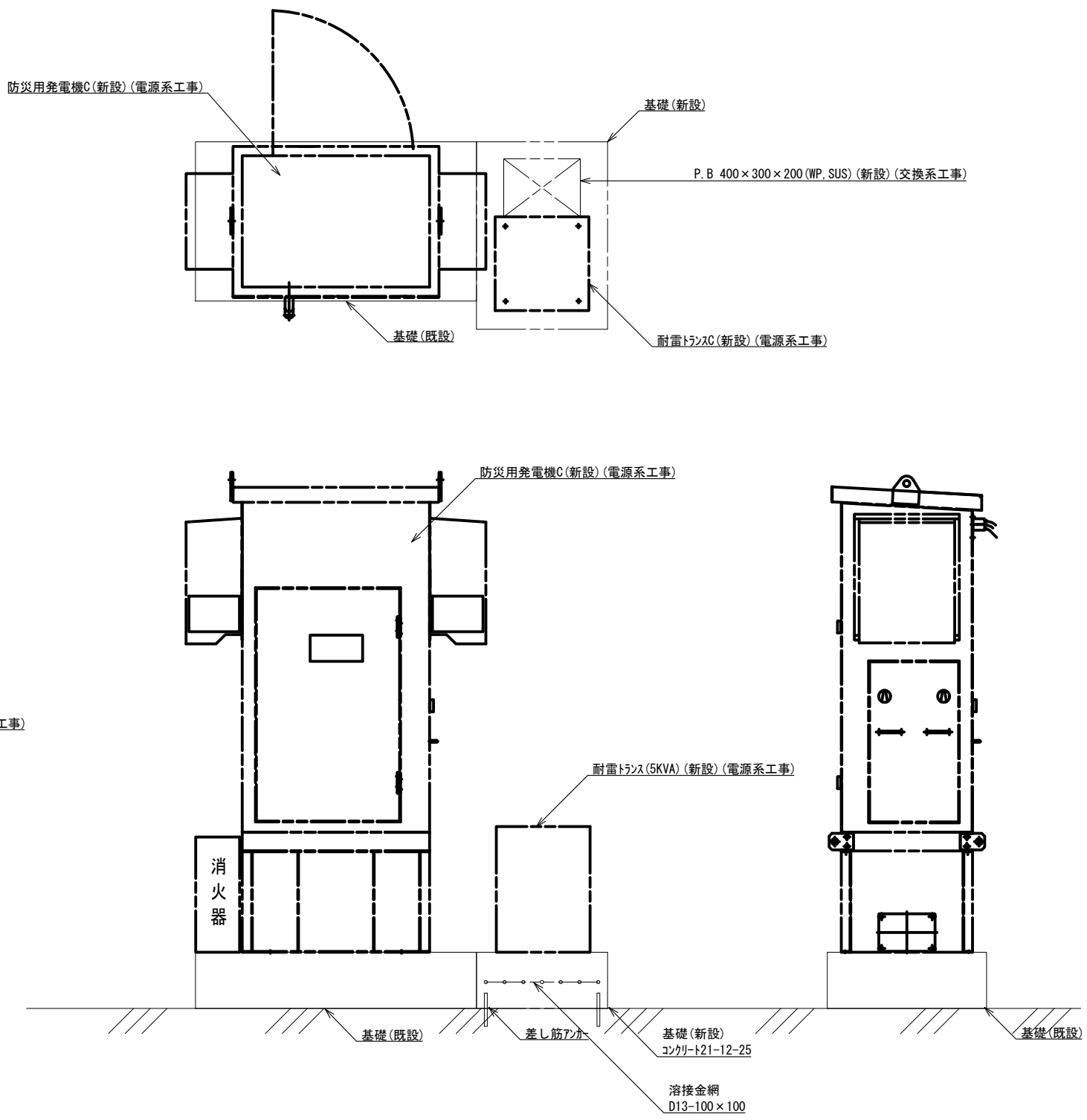
- 新設機材
- 既設機材
- 撤去機材

			承認		設計		担当		作図		R3.3.31
											作成日
1		初版発行	名称	和歌山県総合防災情報システム（衛星系、映像系その他付帯設備）設計業務							
版	年月日	記事		4-14 白浜町消防本部 架実装図（参考）							
（一財）日本消防設備安全センター			尺度	—	図番	4-14-08					



防災用発電機(撤去) (電源系工事) (S=1/30)

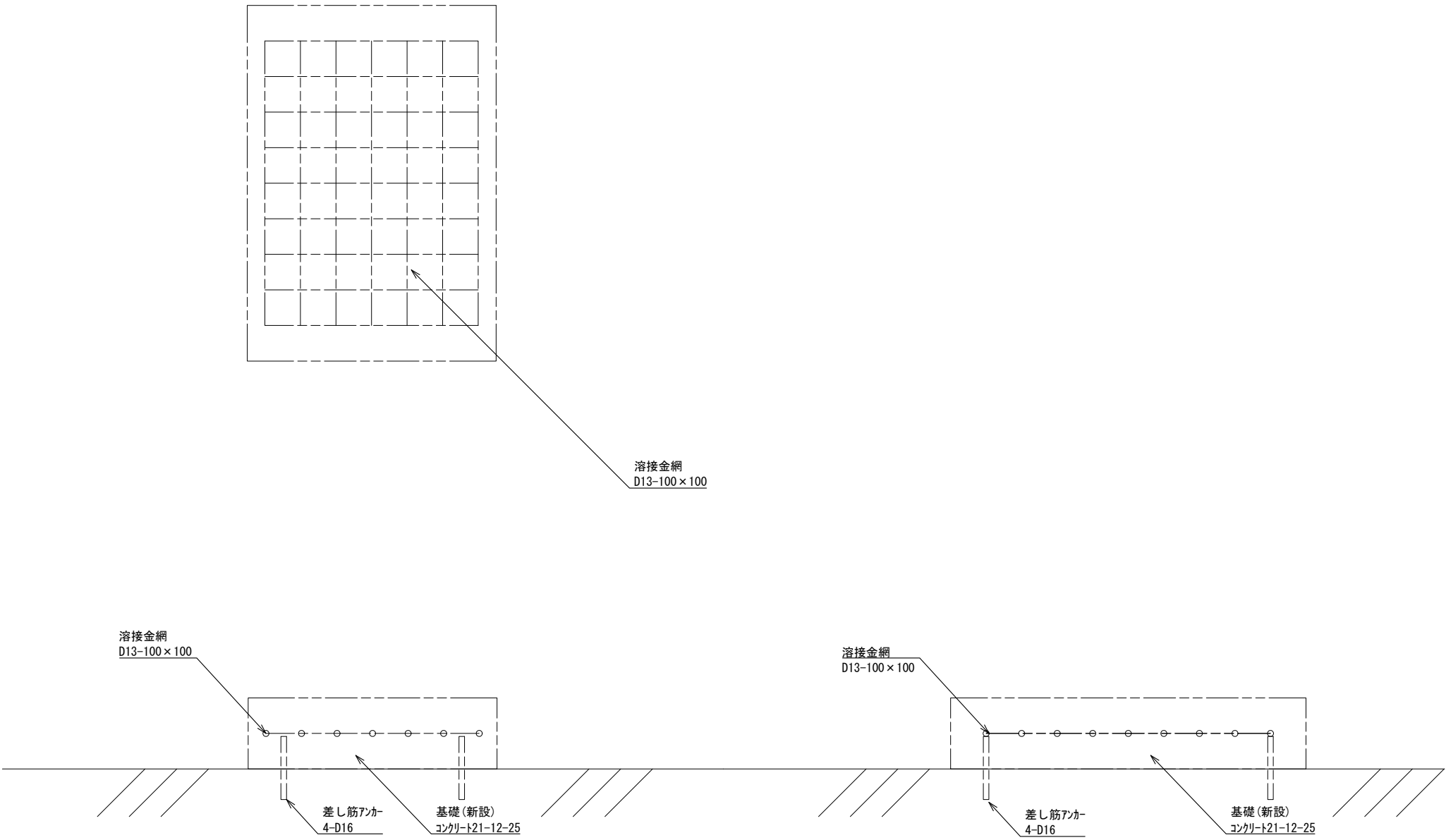
(地上)



防災用発電機(新設) (電源系工事) S=1/30

(地上)

			承認		設計		担当		作図		R3.3.31
											作成日
1		初版発行	名称	和歌山県総合防災情報システム (衛星系、映像系その他付帯設備) 設計業務							
版	年月日	記事		4-14 白浜町消防本部 発電機設置詳細図							
(一財) 日本消防設備安全センター			尺度	—	図番	4-14-09					



耐雷トランス用基礎(新設)(電源系工事) S=1/15
(地上)

			承認		設計		担当		作図		R3.3.31
											作成日
1			名称	和歌山県総合防災情報システム（衛星系、映像系その他付帯設備）設計業務							
版	年 月 日			4-14 白浜町消防本部 耐雷トランス基礎図							
(一財) 日本消防設備安全センター				尺度	—	図番	4-14-10				

