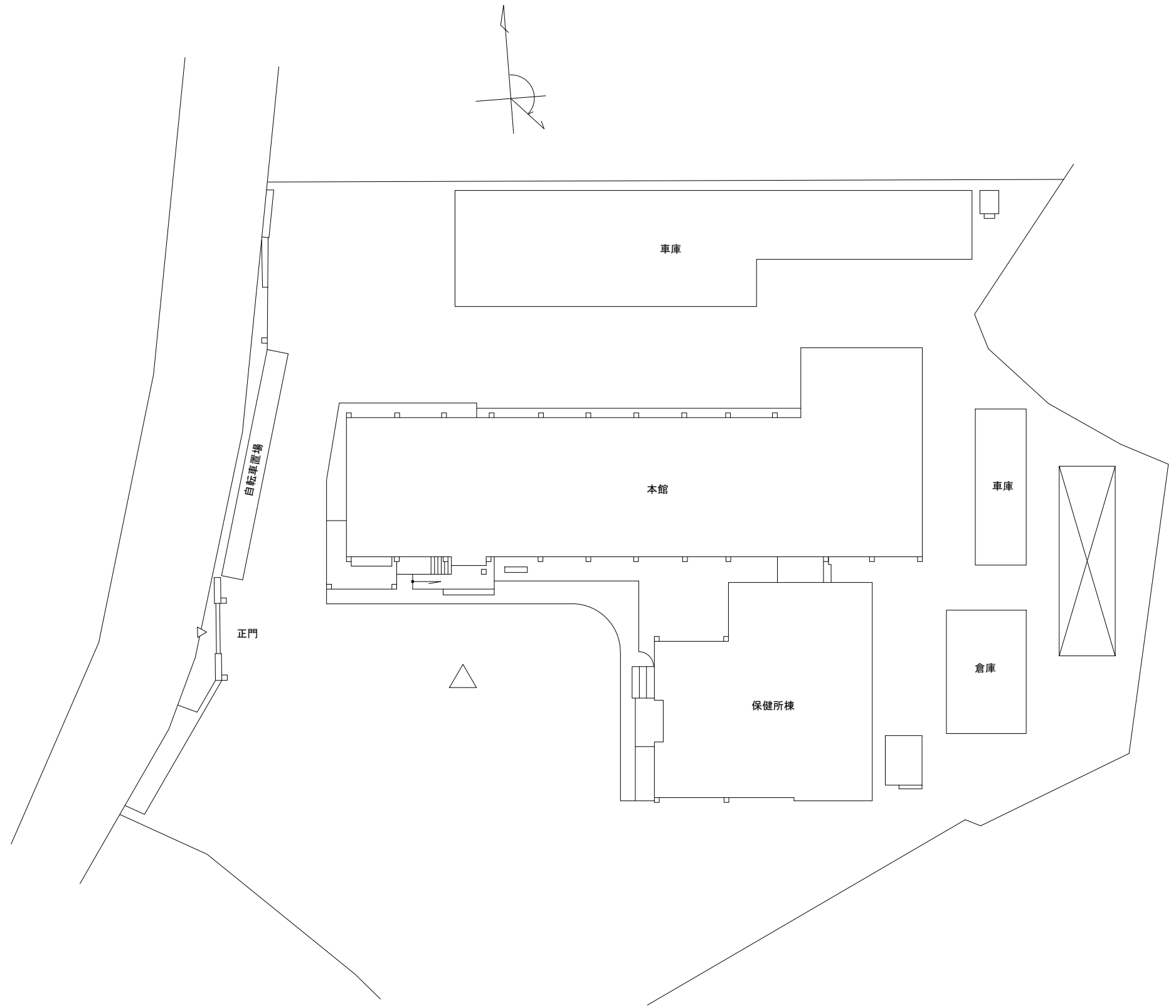


2-02 那賀振興局

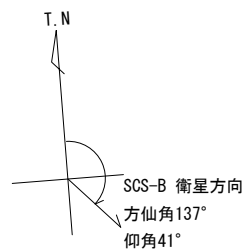
[illegible][illegible]



那賀振興局
住所：岩出市高塚209
緯度：34° 15' 37"
経度：135° 19' 27"

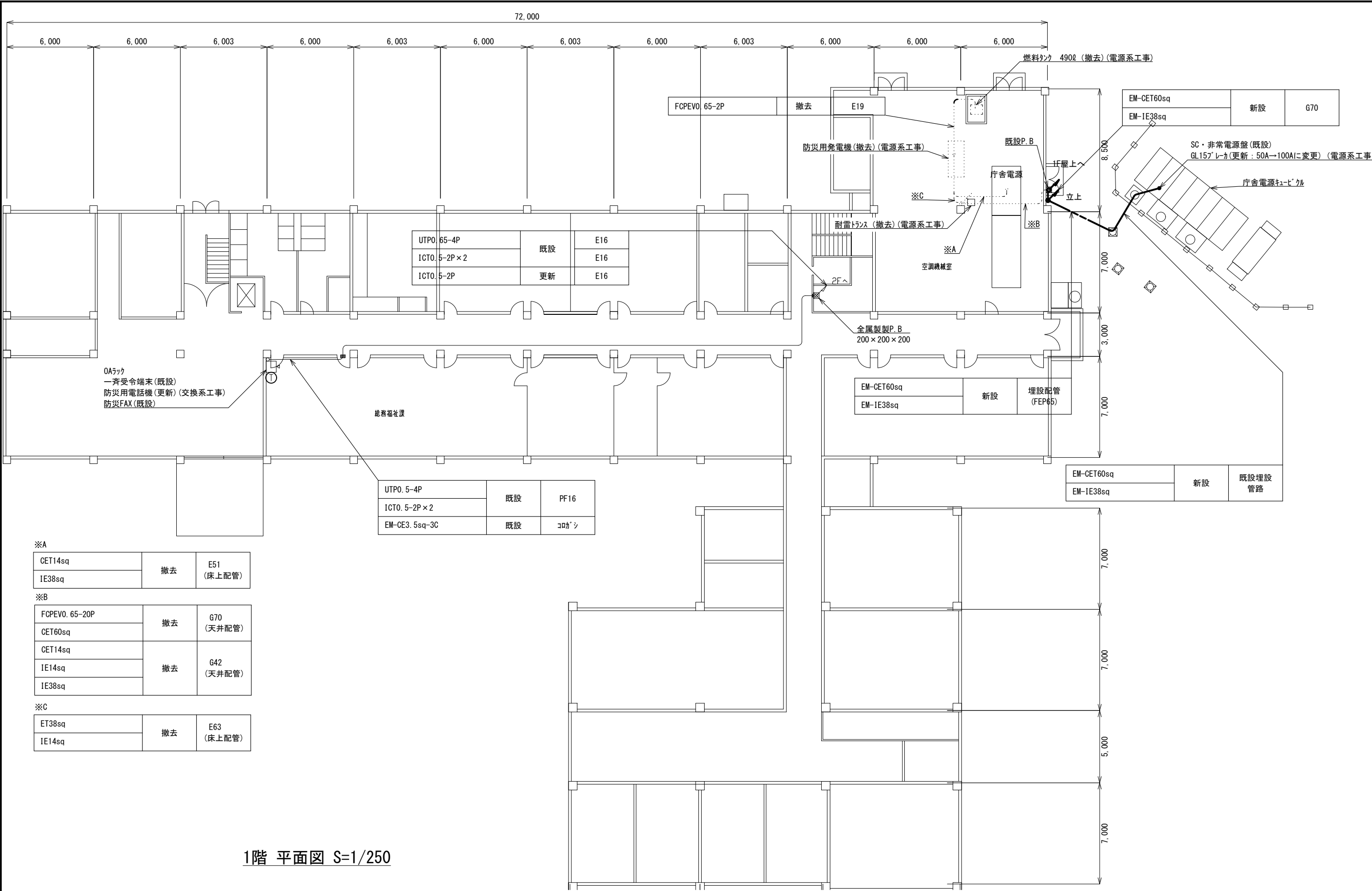
敷地平面図 S=1/600

| | | | | | | | | | | | |
|-------------------|-----|------|----|------------------------------------|----|---------|----|--|----|--|---------|
| | | | 承認 | | 設計 | | 担当 | | 作図 | | R3.3.31 |
| | | | | | | | | | | | 作成日 |
| 1 | | 初版発行 | 名称 | 和歌山県総合防災情報システム（衛星系、映像系その他付帯設備）設計業務 | | | | | | | |
| 版 | 年月日 | 記事 | | 2-02 那賀振興局 敷地平面図 | | | | | | | |
| (一財) 日本消防設備安全センター | | | 尺度 | — | 図番 | 2-02-01 | | | | | |



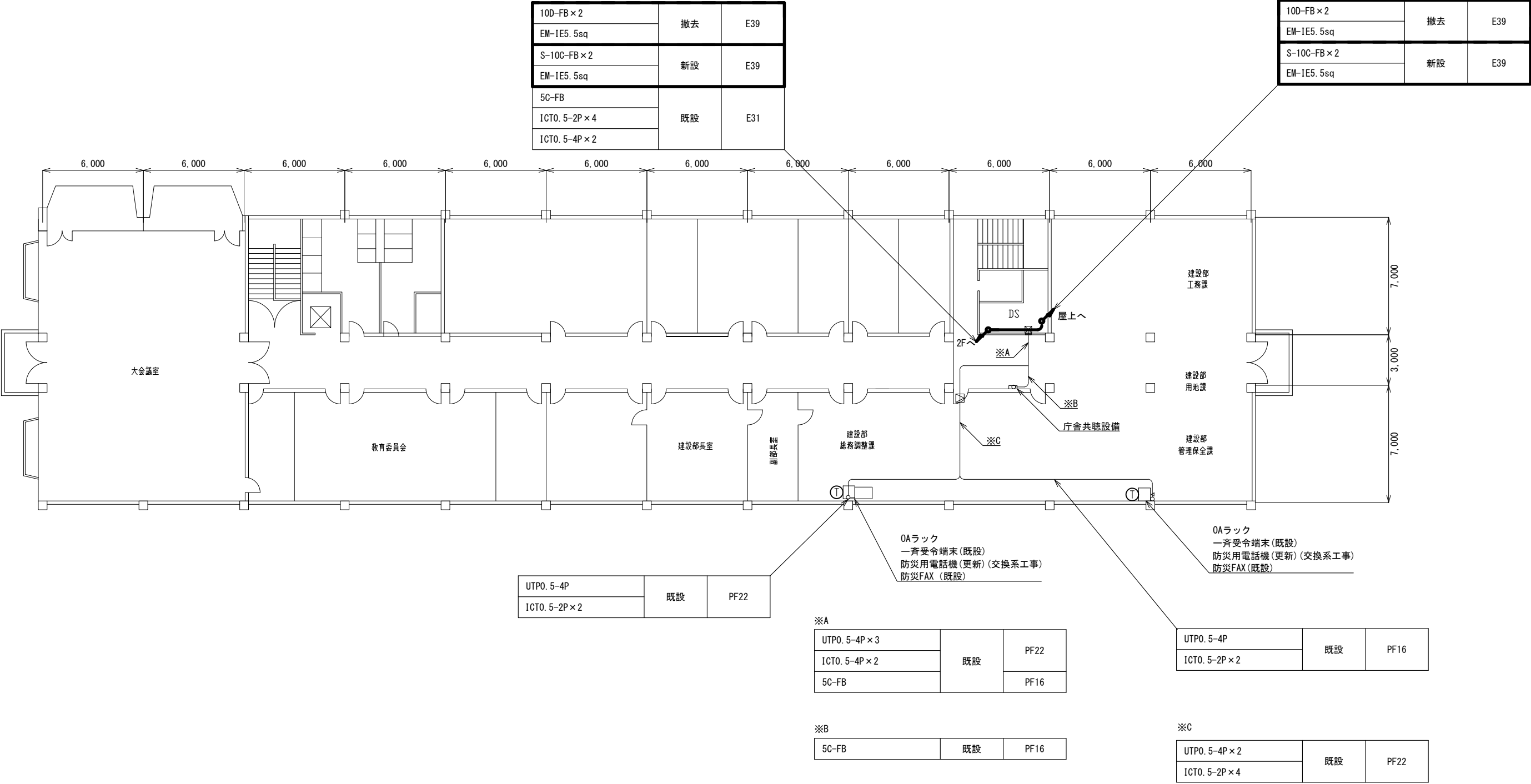
南側 立面図 S=1/250

| | | | | | | | | | | | |
|-------------------|-------|------|------------------|----|------------------------------------|----|---------|--|----|--|---------|
| | | | 承認 | | 設計 | | 担当 | | 作図 | | R3.3.31 |
| | | | | | | | | | | | 作成日 |
| 1 | | 初版発行 | | 名称 | 和歌山県総合防災情報システム（衛星系、映像系その他付帯設備）設計業務 | | | | | | |
| 版 | 年 月 日 | 記 事 | 2-02 那賀振興局 南側立面図 | | | | | | | | |
| (一財) 日本消防設備安全センター | | | 尺度 | | — | 図番 | 2-02-02 | | | | |



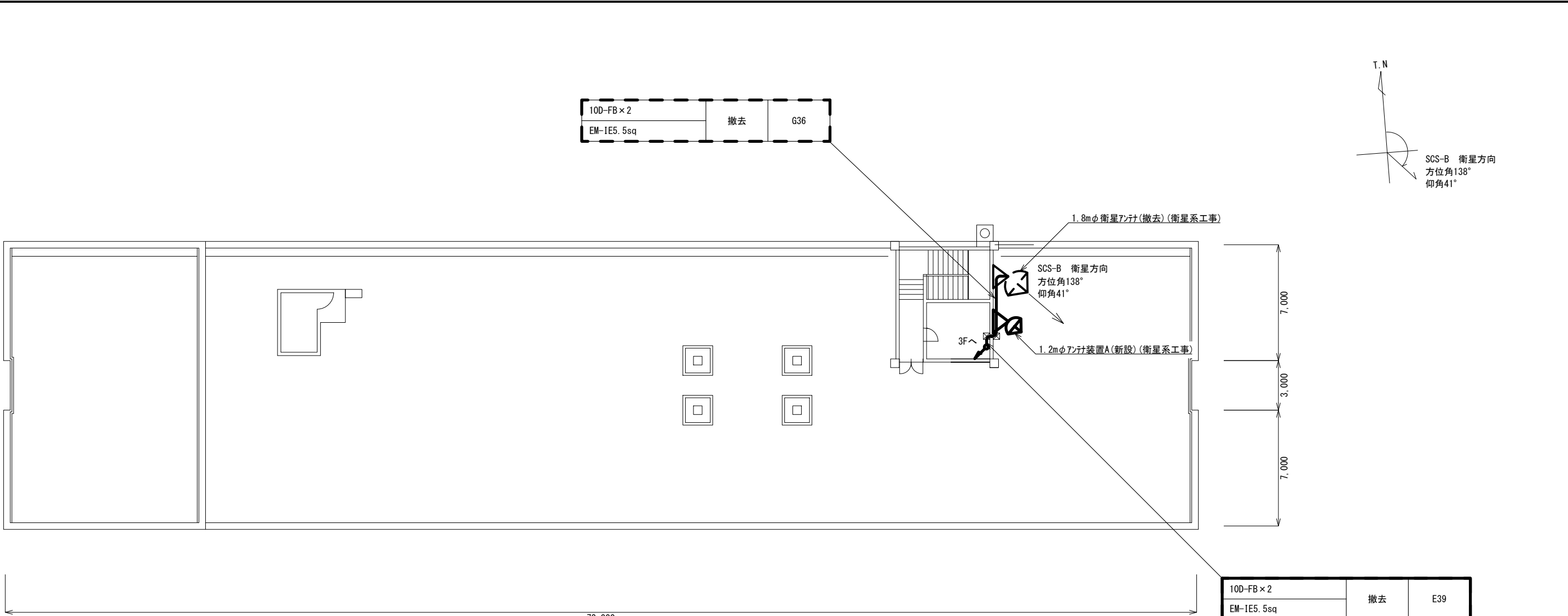
1階 平面図 S=1/250

| | | | | | | | | | | | |
|-------------------|-------|--|----|------------------------------------|----|----|---------|--|----|--|-----------|
| | | | 承認 | | 設計 | | 担当 | | 作図 | | R3. 3. 31 |
| | | | | | | | | | | | 作成日 |
| 1 | | | 名称 | 和歌山県総合防災情報システム（衛星系、映像系その他付帯設備）設計業務 | | | | | | | |
| 版 | 年 月 日 | | | 2-02 那賀振興局 1階平面図 | | | | | | | |
| (一財) 日本消防設備安全センター | | | | 尺度 | — | 図番 | 2-02-03 | | | | |



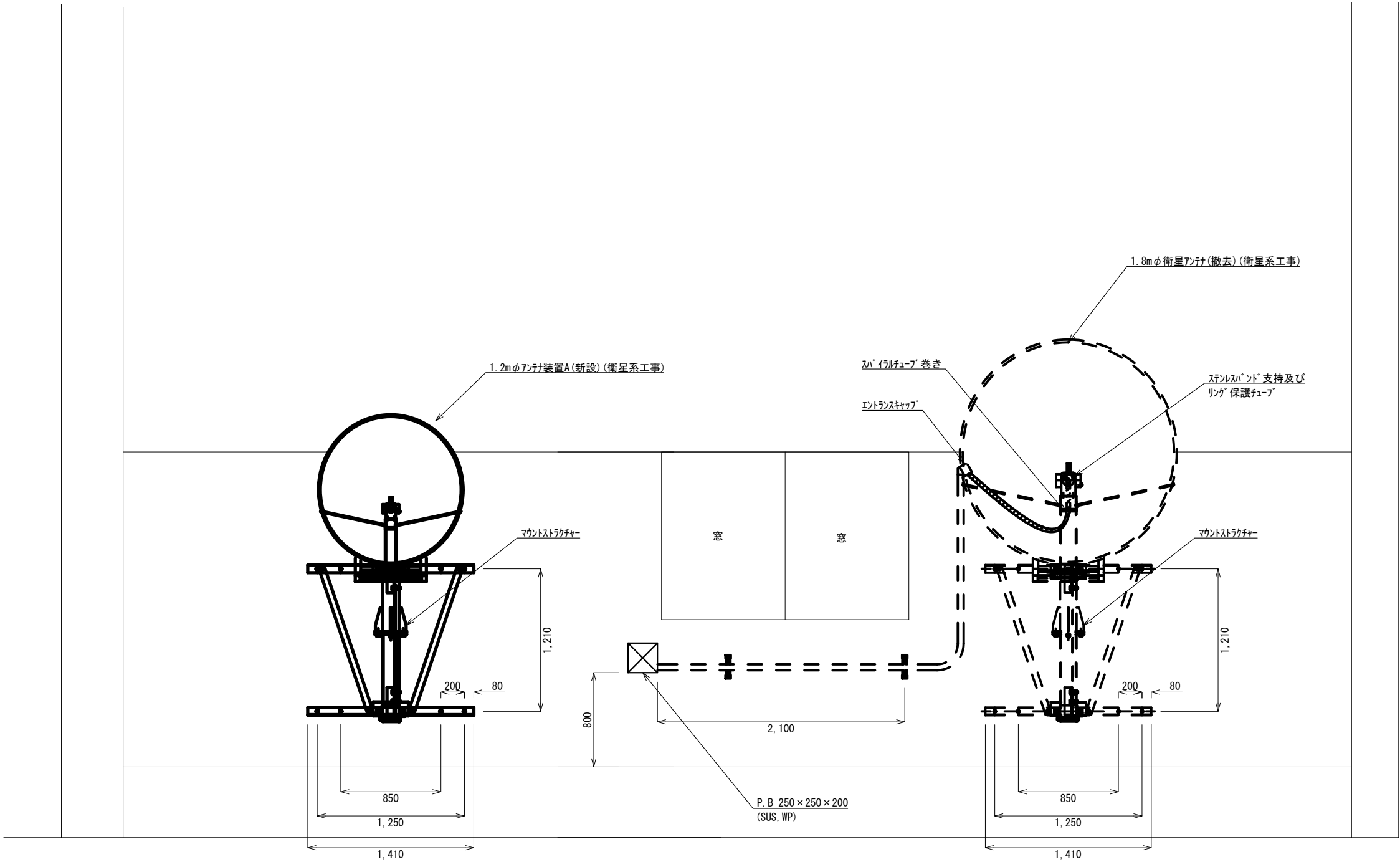
3階 平面図 S=1/250

| | | | | | | | | | | | |
|-------------------|-------|--|----|------------------------------------|----|----|---------|--|----|--|-----------|
| | | | 承認 | | 設計 | | 担当 | | 作図 | | R3. 3. 31 |
| | | | | | | | | | | | 作成日 |
| 1 | | | 名称 | 和歌山県総合防災情報システム（衛星系、映像系その他付帯設備）設計業務 | | | | | | | |
| 版 | 年 月 日 | | | 2-02 那賀振興局 3階平面図 | | | | | | | |
| (一財) 日本消防設備安全センター | | | | 尺度 | — | 図番 | 2-02-05 | | | | |



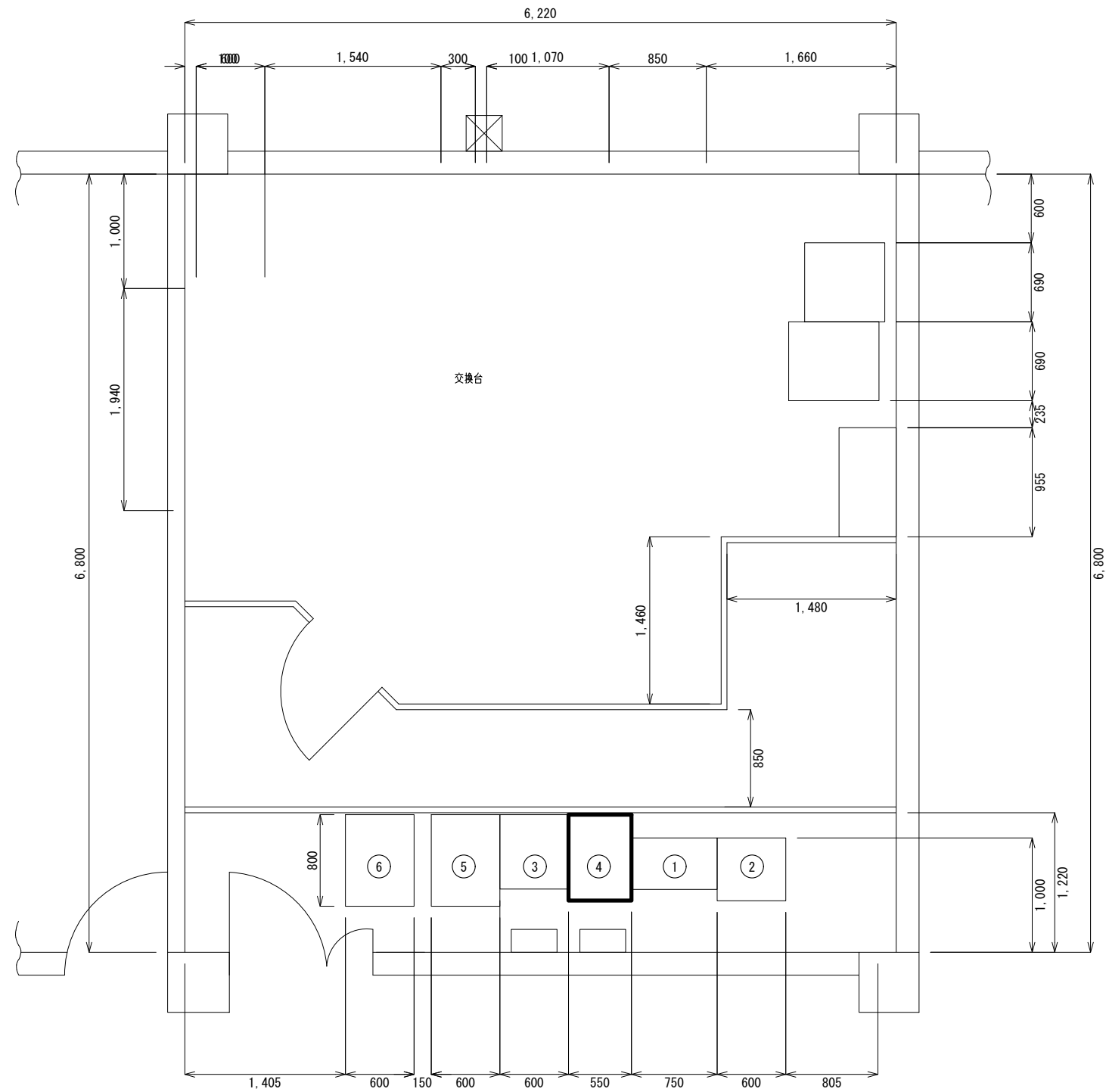
屋上 平面図 S=1/250

| | | | | | | | | | | | |
|-------------------|-----|------|----|------------------------------------|----|---------|----|--|----|--|---------|
| | | | 承認 | | 設計 | | 担当 | | 作図 | | R3.3.31 |
| | | | | | | | | | | | 作成日 |
| 1 | | 初版発行 | 名称 | 和歌山県総合防災情報システム（衛星系、映像系その他付帯設備）設計業務 | | | | | | | |
| 版 | 年月日 | 記事 | | 2-02 那賀振興局 屋上平面図 | | | | | | | |
| (一財) 日本消防設備安全センター | | | 尺度 | — | 図番 | 2-02-06 | | | | | |



アンテナ取付詳細(参考図) S=1/40

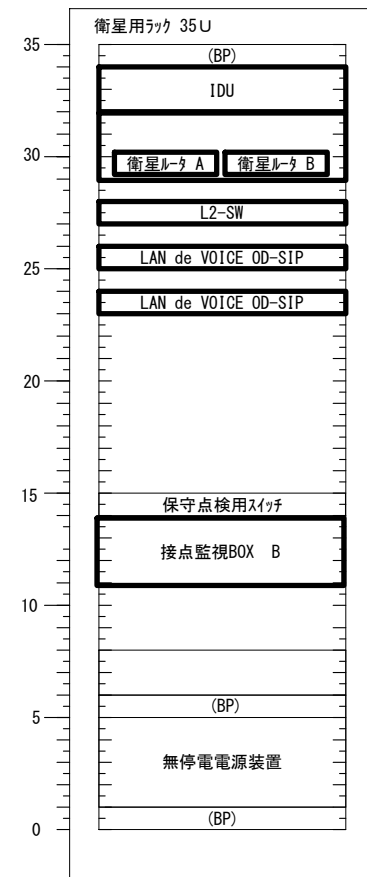
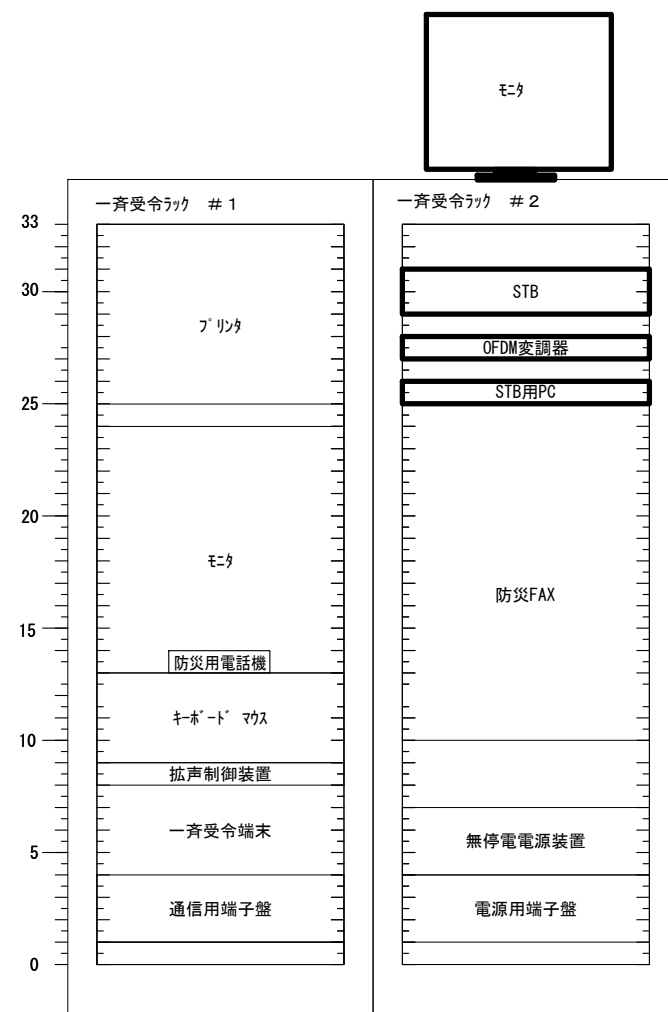
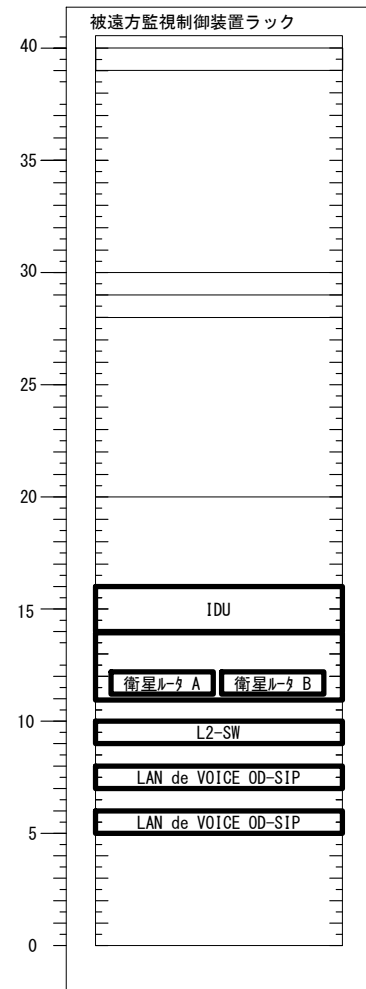
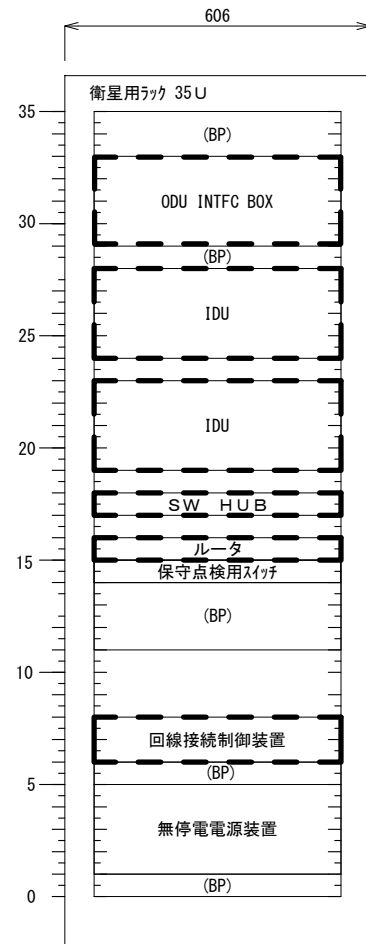
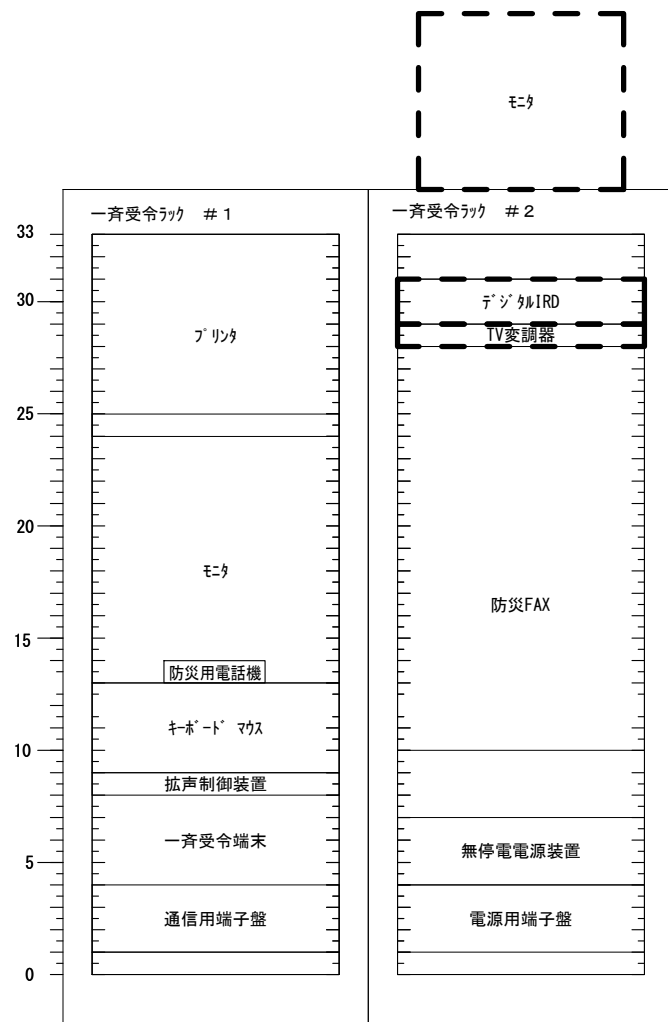
| | | | | | | | | | | | |
|-------------------|-----|------|----|------------------------------------|----|---------|----|--|----|--|---------|
| | | | 承認 | | 設計 | | 担当 | | 作図 | | R3.3.31 |
| | | | | | | | | | | | 作成日 |
| 1 | | 初版発行 | 名称 | 和歌山県総合防災情報システム（衛星系、映像系その他付帯設備）設計業務 | | | | | | | |
| 版 | 年月日 | 記事 | | 2-02 那賀振興局 アンテナ設置図(参考図) | | | | | | | |
| (一財) 日本消防設備安全センター | | | 尺度 | — | 図番 | 2-02-07 | | | | | |



| 番号 | 機 器 名 |
|----|--------------|
| 1 | I D F |
| 2 | 分電盤 |
| 3 | 被遠方監視制御装置ラック |
| 4 | 衛星ラック |
| 5 | 交換系ラック |
| 6 | 消防救急無線ラック |

2 階電話交換室 機器配置図 S=1/50

| | | | | | | | | | | | |
|-------------------|-----|------|----|------------------------------------|----|---------|----|--|----|--|---------|
| | | | 承認 | | 設計 | | 担当 | | 作図 | | R3.3.31 |
| | | | | | | | | | | | 作成日 |
| 1 | | 初版発行 | 名称 | 和歌山県総合防災情報システム（衛星系、映像系その他付帯設備）設計業務 | | | | | | | |
| 版 | 年月日 | 記 事 | | 2-02 那賀振興局 機器配置図 | | | | | | | |
| (一財) 日本消防設備安全センター | | | 尺度 | — | 図番 | 2-02-08 | | | | | |



既設

併設期間中
(衛星ラック用新設機器仮設置)

更新後

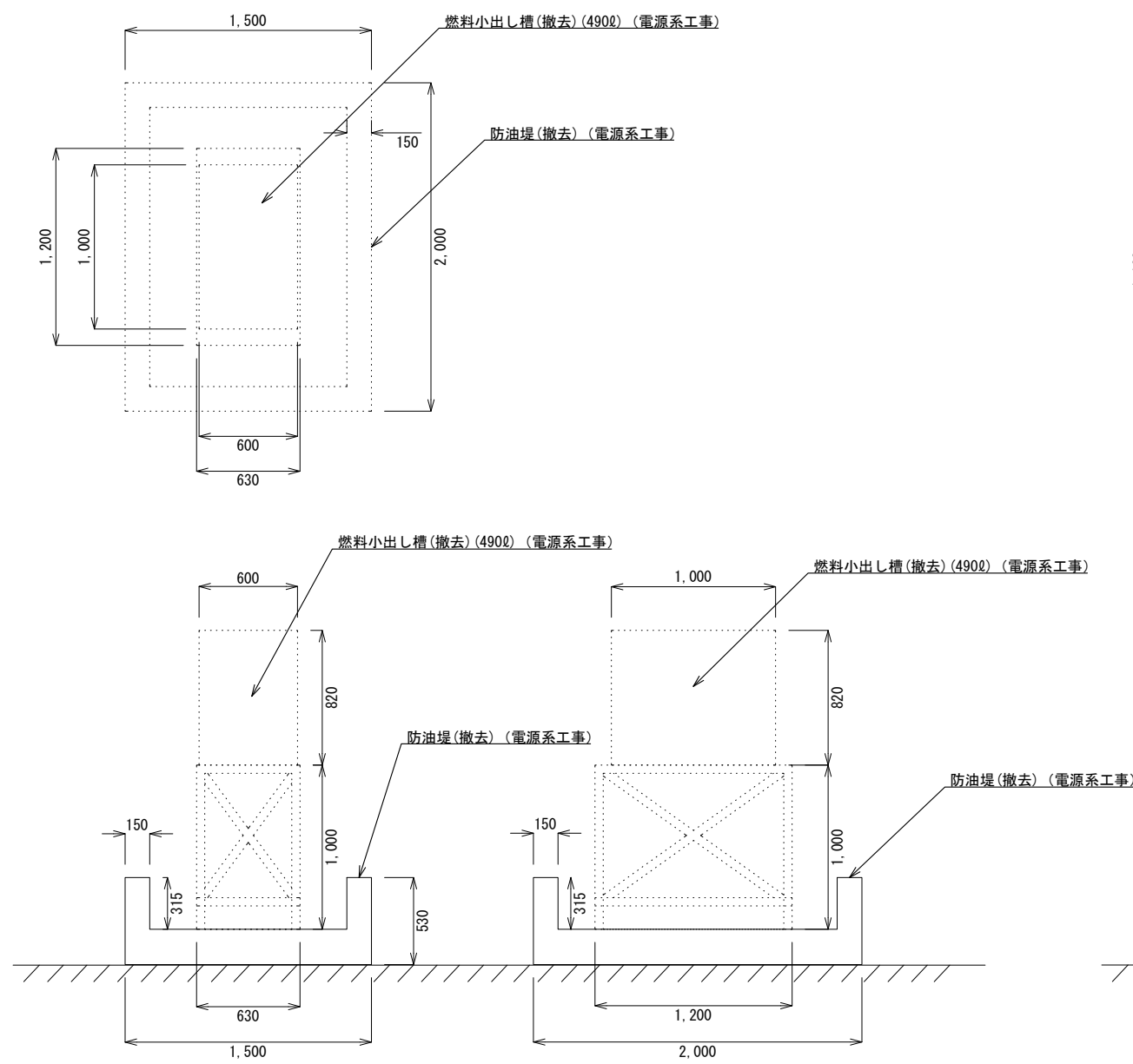
凡例

新設機材

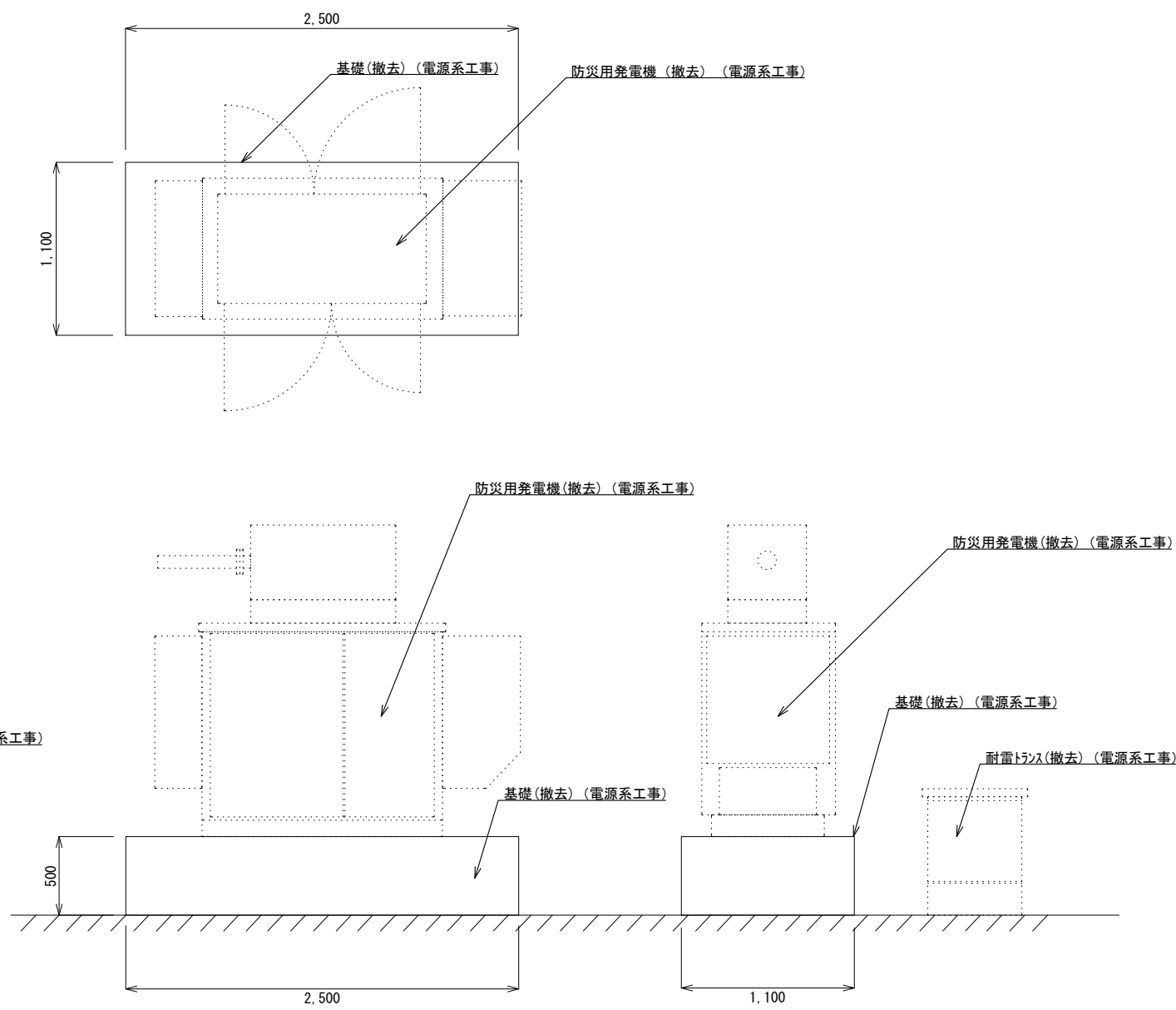
既設機材

撤去機材

| | | | | | | | | | | | |
|-------------------|-----|------|----|------------------------------------|----|---------|----|--|----|--|---------|
| | | | 承認 | | 設計 | | 担当 | | 作図 | | R3.3.31 |
| | | | | | | | | | | | 作成日 |
| 1 | | 初版発行 | 名称 | 和歌山県総合防災情報システム（衛星系、映像系その他付帯設備）設計業務 | | | | | | | |
| 版 | 年月日 | 記事 | | 2-02 那賀振興局 架実装図（参考） | | | | | | | |
| (一財) 日本消防設備安全センター | | | 尺度 | — | 図番 | 2-02-09 | | | | | |

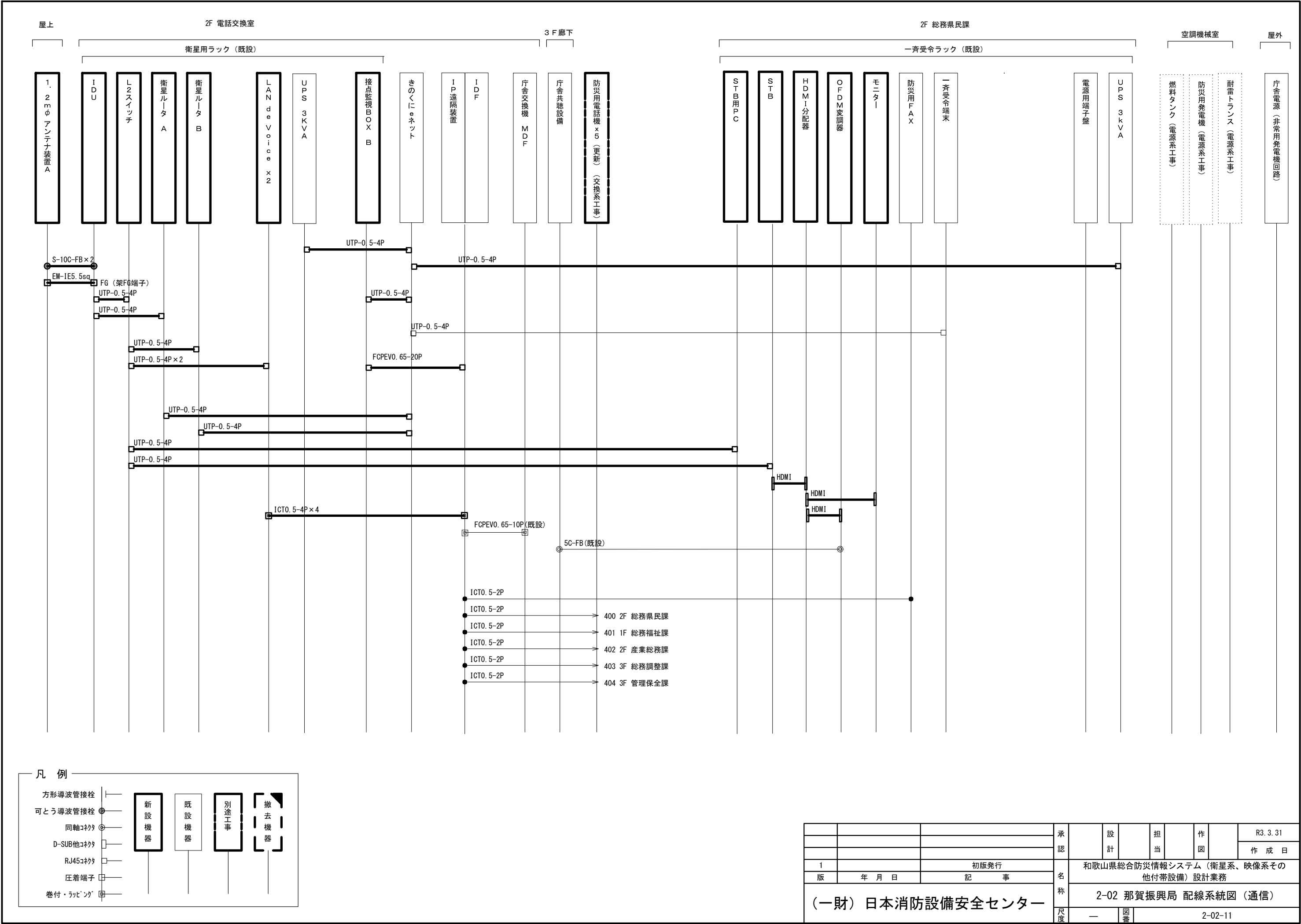


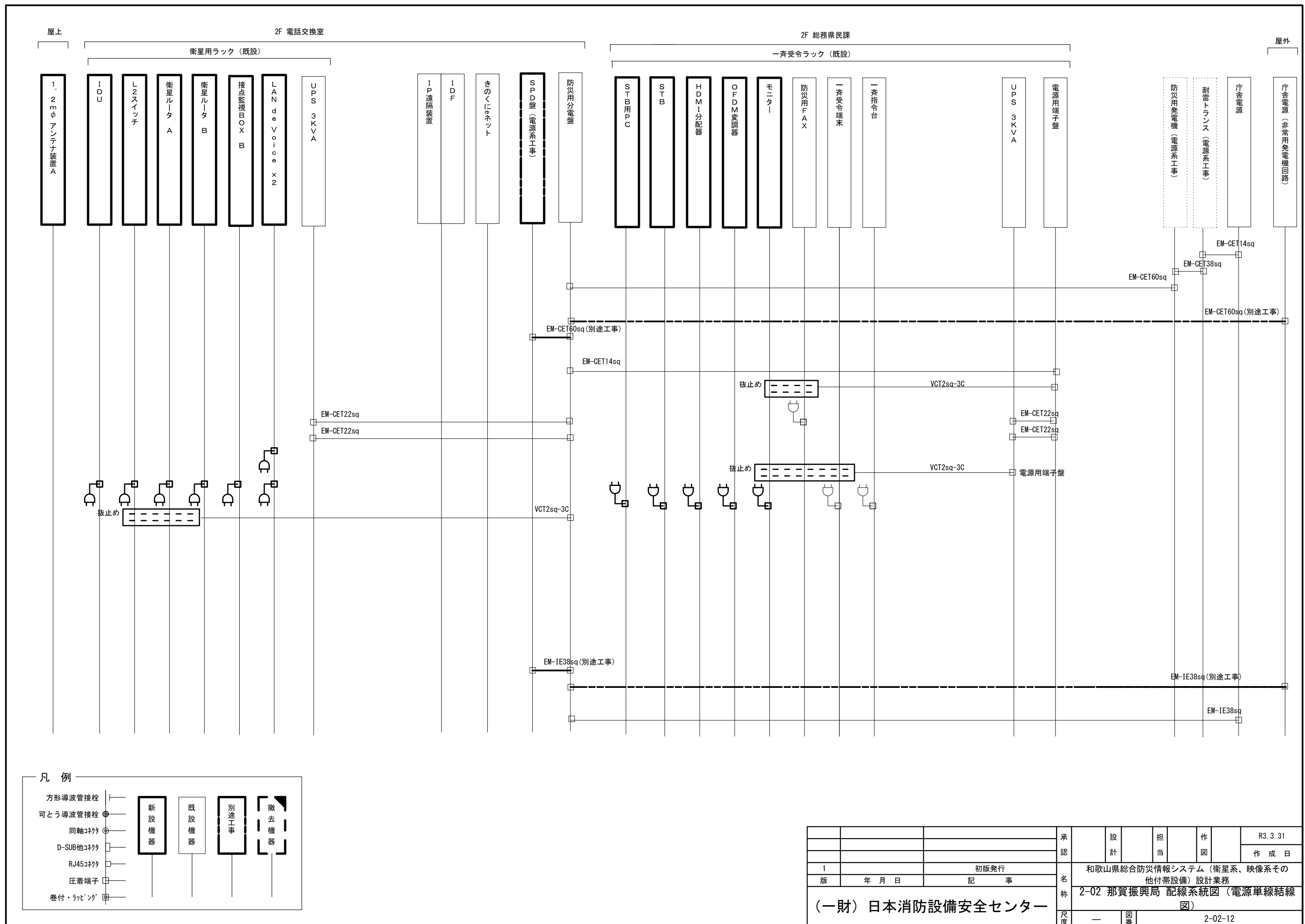
防油堤・燃料小出し槽(撤去) S=1/40

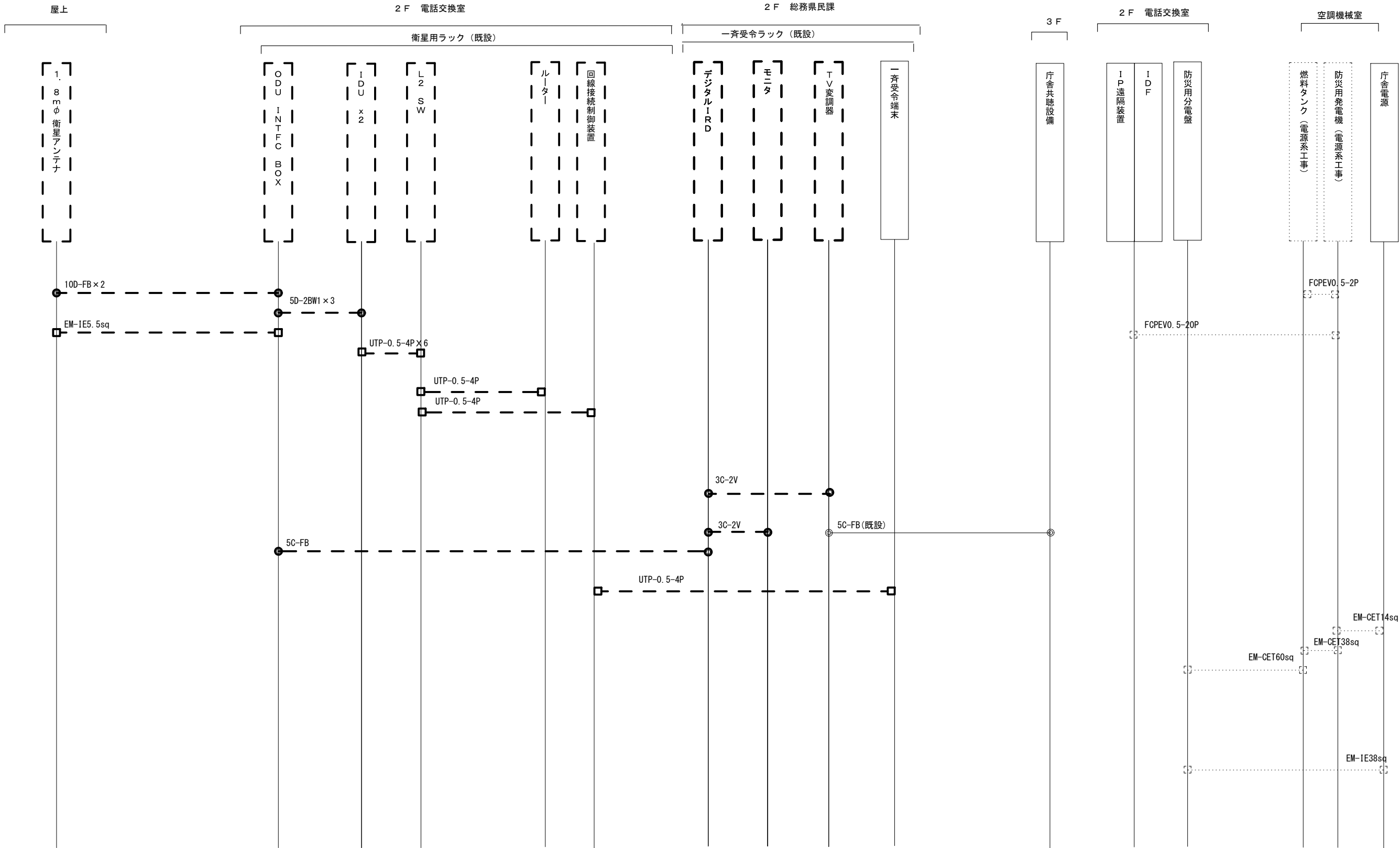


非常用発電機15kW・耐雷トランス15kW(撤去) S=1/40

| | | | | | | | | | | | |
|-------------------|-----|------|----|------------------------------------|----|---------|----|--|----|--|---------|
| | | | 承認 | | 設計 | | 担当 | | 作図 | | R3.3.31 |
| | | | | | | | | | | | 作成日 |
| 1 | | 初版発行 | 名称 | 和歌山県総合防災情報システム（衛星系、映像系その他付帯設備）設計業務 | | | | | | | |
| 版 | 年月日 | 記事 | | 2-02 那賀振興局 発電機撤去図 | | | | | | | |
| (一財) 日本消防設備安全センター | | | 尺度 | — | 図番 | 2-02-10 | | | | | |







凡 例

方形導波管接栓

可とう導波管接栓

同軸コネクタ

D-SUB他コネクタ

RJ45コネクタ

圧着端子

巻付・ラッピング

新設機器

既設機器

別途工事

撤去機器

| | | | | | | | | | | | |
|------------------|-----|------|----|------------------------------------|----|---------|----|--|----|--|---------|
| | | | 承認 | | 設計 | | 担当 | | 作図 | | R3.3.31 |
| | | | | | | | | | | | 作成日 |
| 1 | | 初版発行 | 名称 | 和歌山県総合防災情報システム（衛星系、映像系その他付帯設備）設計業務 | | | | | | | |
| 版 | 年月日 | 記事 | | 2-02 那賀振興局 配線系統図（撤去） | | | | | | | |
| （一財）日本消防設備安全センター | | | 尺度 | — | 図番 | 2-02-13 | | | | | |