

令和5年 1月17日

話 題 事 項

令和5年 1月10日

資 料 提 供 済

チョコレート製品製造大手の

株式会社たにぐちが日高川町に工場を増設

このたび、大阪市に本社を置く株式会社たにぐちが、日高川町の日高川工場隣接地に工場の増設を決定し、和歌山県、日高川町と進出協定を締結することになりました。

同社は、昭和54年に設立し、ケーキの装飾に用いるチョコレートオーナメントなどのチョコレート製品を製造する専門メーカーです。製品の品質・生産力・衛生管理において優れた能力を有しており、チョコレートオーナメントにおいては国内シェアの60%を占めています。

このたび、環境問題やSDGsの観点から、環境対応製品の内製化に取り組むため、バイオマストレイおよびチョコストローの生産設備を導入した新工場を増設する運びとなりました。

【進出協定調印式】

日 時 : 令和5年1月17日(火) 11時00分～

場 所 : 和歌山県庁本館3階 知事室

出 席 者 : 株式会社たにぐち

代表取締役社長 谷口 雅一

日高川町 町長 久留米 啓史

和歌山県 知事 岸本 周平



・チョコレートオーナメント



・チョコレートボンボン

【企業概要】

企 業 名 : 株式会社たにぐち

本社所在地 : 大阪市東住吉区桑津三丁目28-7

代 表 者 : 代表取締役社長 谷口 雅一

資 本 金 : 2千万円

従業員数 : 155名 (正社員144名、非正社員11名)

売 上 高 : 35億6,800万円 (令和4年7月期)

業務内容 : チョコレートオーナメント、チョコレート菓子、焼き菓子等製造販売

主な取引先 : 製菓・製パン企業、コンビニエンスストア、ホテル、外食産業等

【進出計画概要】

進出場所 : 日高郡日高川町大字和佐1030番地177

敷地面積 : 1,656.43㎡

延床面積 : 988.2㎡

雇用予定 : 新規地元雇用 正社員10名 (3年間)

投資予定 : 約4億7,800万円 (建物・設備)

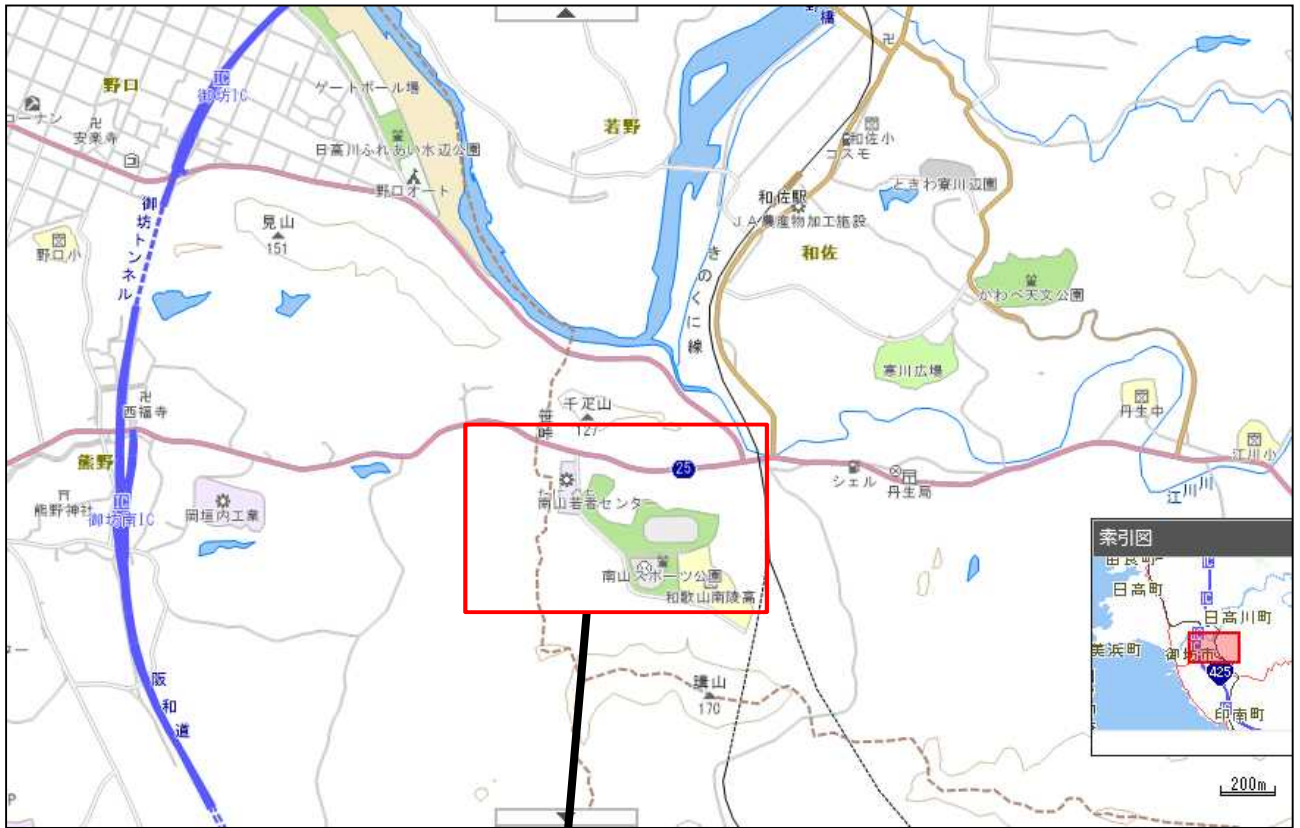
操業時期 : 令和5年7月操業開始予定

お問い合わせ先

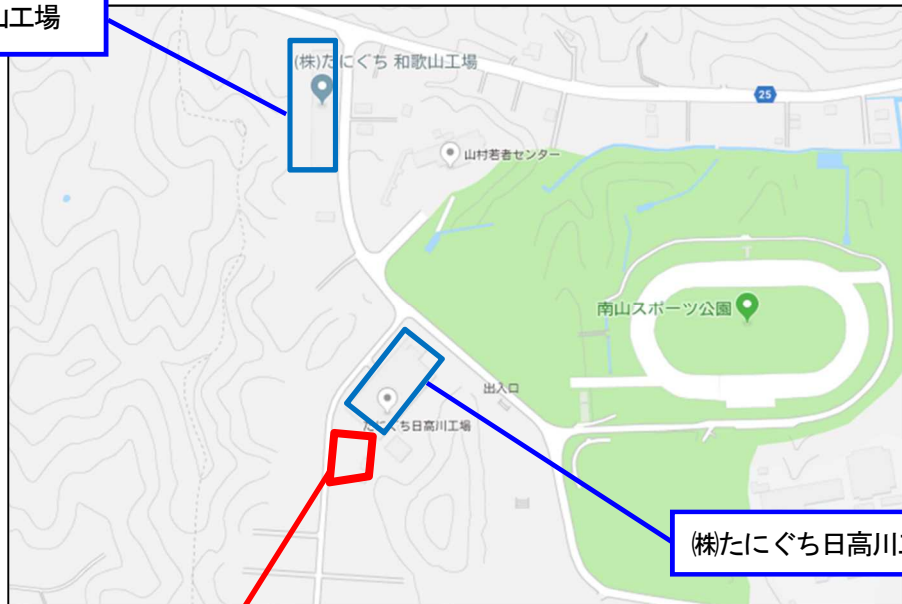
企業立地課 辻、太田

電話 073-441-2755

【位置図】



(株)たにくち和歌山工場



(株)たにくち日高川工場

(株)たにくち増設用地