

平成28年10月25日

話題事項

平成28年10月24日

資料提供



## 世界遺産追加登録の決定について

10月24日(月)、世界遺産「紀伊山地の霊場と参詣道」の追加登録が第40回ユネスコ世界遺産委員会の臨時会合において決定されました。

### ○資産の状況

	登録資産面積	参詣道延長
当初登録(平成16年)	495.3ha	307.6km
追加登録部分(平成28年)	11.1ha	40.1km
合計	506.4ha	347.7km
増加率	2.2%増	13.0%増

※県内における資産保有市町は、橋本市・上富田町・串本町を加え、11市町に増加

※「高野山町石道」は、「高野参詣道」に資産名称を変更

### ○追加登録地点

\*別紙位置図参照

#### 熊野参詣道 中辺路 (9地点)

ほくそぎごえ ながおさか しおみとうげごえ あかきごえ

北郡越・長尾坂・潮見峠 越・赤木越(田辺市)

こくじとうげ みち やがみおうじあと いなばねおうじあと

小獅子峠・かけぬけ道(那智勝浦町)、八上王子跡・稲葉根王子跡(上富田町)

あすかおうじあと

阿須賀王子跡(新宮市)

#### 熊野参詣道 大辺路 (9地点)

とんださか とうげ

富田坂(白浜町)、夕オの峠(すさみ町)、

にったひらみみち とみやまひらみみち とひやたにみち しみすとうげ

新田平見道・富山平見道・飛渡谷道(串本町)、清水峠(串本町、那智勝浦町)

にこうとうげ するだとうげ とうけいじんじゃ

二河峠・駿田峠(那智勝浦町)、鬪雞神社(田辺市)

#### 高野参詣道 (4地点)

みたにさか にうさかどのじんじゃ きょうおおさかみちふとうさか によにみち

三谷坂((丹生酒殿神社含む)かつらぎ町)、京大坂道不動坂・女人道(高野町)

くろこみち

黒河道(橋本市、高野町、九度山町)

## ○ 追加登録関連施策

### 1. 追加登録を記念した取組

#### ① 世界遺産シンポジウム

世界遺産「紀伊山地の霊場と参詣道」について、資産の魅力や追加登録の意義を広く発信するためのシンポジウムを東京で開催

**日時** 平成28年10月31日（月）13：30～

**場所** イイノホール（東京都千代田区内幸町2-1-1）

**内容**

#### ■ 基調講演

- ① 近藤誠一（近藤文化・外交研究所代表／元文化庁長官）  
「世界遺産－目的と課題－」
- ② 西村幸夫（東京大学大学院工学系研究科教授／日本イコモス国内委員会委員長）  
「紀伊山地の霊場と参詣道の追加登録について」

#### ■ パネルディスカッション「追加登録の意義と今後の取組について」

コーディネーター：西村幸夫

パネリスト：近藤誠一

デービッド・アトキンソン（(株)小西美術工藝社代表取締役社長）

仁坂吉伸（和歌山県知事）

辻林浩（和歌山県世界遺産センター長）

#### ② 参詣道環境保全トレッキング

11月19日（土）熊野古道大辺路

定員：150名

### 2. 受入体制の整備

- ① 世界遺産センター展示リニューアル
- ② 誘導板・解説板の設置
- ③ 市町の標識等（里程や補助板）設置に対する補助



（誘導板）



（解説板）



（里程）



（補助板）

### 3. 誘客対策

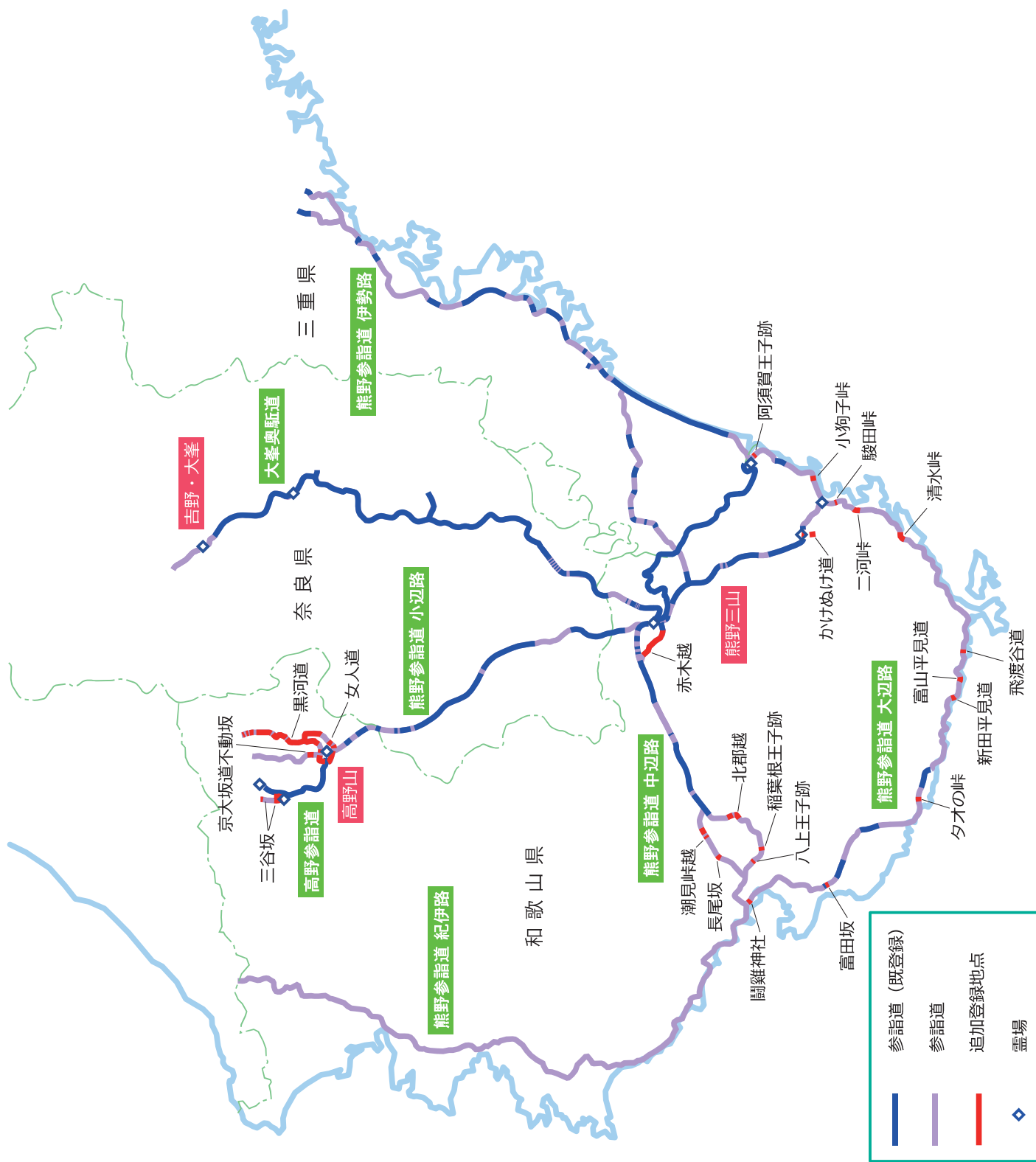
- ① メディアを活用した情報発信
- ② スタンプ台の整備
- ③ 和歌山県街道マップ等各種パンフレットの改訂



## ○ お問い合わせ

- ・今後の取組に関すること → 観光振興課までお問い合わせください。
- ・追加登録資産に関すること → 文化遺産課までお問い合わせください。

担当課	観光振興課	文化遺産課
担当者	太田、福地	仲原、坂本
電話	073-441-2424	073-441-3740



## 写真資料

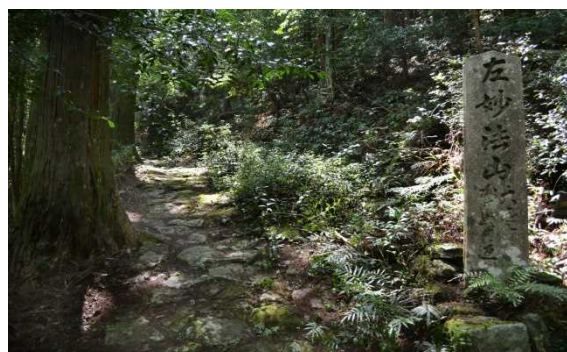
※写真データが必要な場合は、[e5007001@pref.wakayama.lg.jp](mailto:e5007001@pref.wakayama.lg.jp) までご連絡ください。



1



2



3



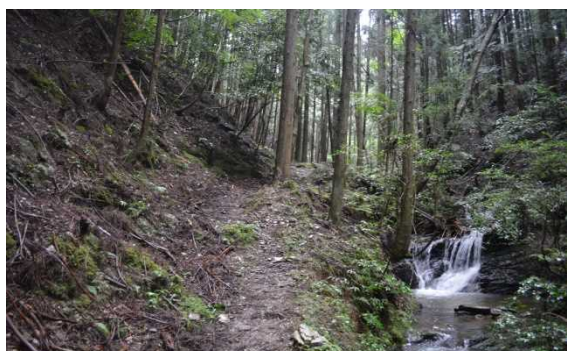
4



5



6



7



8



9

### 熊野参詣道 中辺路

1 赤木越      2 潮見峠越

3 かけぬけ道      4 阿須賀王子跡

### 熊野参詣道 大辺路

5 富山平見道      6 鬪雞神社

### 高野参詣道

7 黒河道      8 女人道

9 三谷坂 丹生酒殿神社