

今、大注目の和歌山県！

史上最高のお客様にお越しいただきました！

平成27年 和歌山県観光客動態調査結果（速報）～国内外総数～

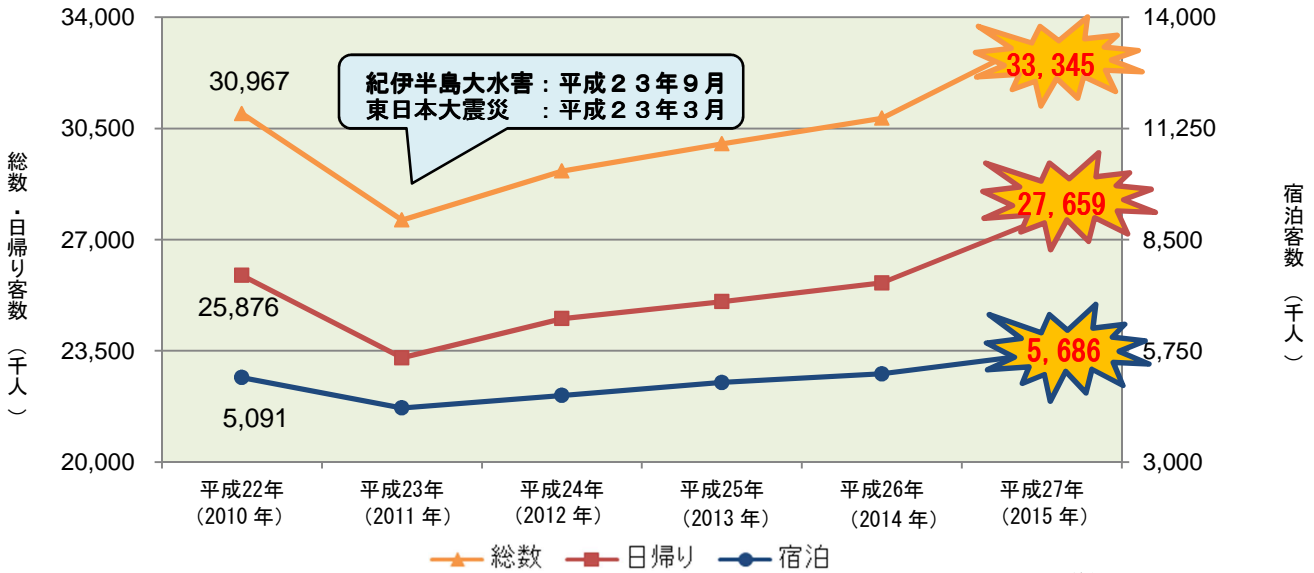
（観光客動態調査開始：昭和34年）

平成27年の観光入込客総数は調査開始以降史上最高の約**33,345千人**（前年比108.2%）を記録した。前年から2,524千人増加し、和歌山県長期総合計画の目標観光客数33,000千人（達成予定年度：平成29年度）をも上回った。

また、日帰り客数も最高の約**27,659千人**（前年比107.9%）を記録し、前年に比べ2,019千人増加した。宿泊客数は、約5,686千人（前年比109.7%）と前年比から約10%増と大幅な伸び率を記録した。

外国人宿泊客に関しては**428千人と最高**となった。（外国人観光客数については同日発表資料参照）

- ・宿泊客数過去最高年・・・昭和48年 7,044千人
- ・和歌山県長期総合計画（平成20年度から平成29年度）目標観光客数33,000千人



	平成22年 (2010年)	平成23年 (2011年)	平成24年 (2012年)	平成25年 (2013年)	平成26年 (2014年)	平成27年 (2015年)	対26年増減	対26年比
宿泊	5,091	4,339	4,647	4,966	5,181	5,686	505	109.7%
日帰り	25,876	23,278	24,514	25,050	25,640	27,659	2,019	107.9%
総数	30,967	27,617	29,161	30,016	30,821	33,345	2,524	108.2%

担当課	観光振興課
担当者	山本・村越
電話	073-441-2777

観光入込客総数、日帰り客数過去最高の要因

(1) 継続的な和歌山県の魅力発信

長期的にテレビ、雑誌、新聞等のメディアを活用し、和歌山県の魅力を発信する中で、市場のニーズや流行を的確にとらえ、需要に沿う観光資源を掘り起こし、魅力を磨きあげてきた。さらに、ターゲットを絞った旅行商品を直接旅行会社に提案することで、メディアに取り上げられる機会が増え、認知度向上につながった。

2015年 年間国内旅行都道府県別伸び率ランキング(楽天トラベル発表)で全国第2位となった民間のデータを実証するものとなった。(民間公表データについては別添1参照)

(2) 「ゴールデンイヤー」の取り組みの成果

特に、平成25年の「伊勢神宮式年遷宮」、平成26年の「世界遺産『紀伊山地の霊場と参詣道』登録10周年」、平成27年の「高野山開創1200年」と観光振興の契機とも言える大きな催事が続いた3年間を「ゴールデンイヤー」と位置づけ、集中してメディアや旅行者を通じ全国に和歌山の魅力をくりかえし発信したことで「行ってみたい」という旅の期待感を高め、多くのお客様にお越しいただいた。

(3) 「和みわかやまプレミアムキャンペーン」の実施

国の地方創生関連交付金を活用し、“ふるさと旅行券”事業として「和歌山へのお得な旅」の提供と「和歌山でだけ体験できる特別企画」のダブルキャンペーンを実施し、誘客を促進した。

このキャンペーンの実施にあたっては、本県の観光の繁忙期に当たる夏季を避け、オフシーズンに当たる10月～3月を実施期間とすることで一年を通して訪問いただけるよう工夫するとともに、オンライントラベルエージェント、リアルトラベルエージェントの双方で旅行券事業を展開することで、若年者層から高齢者層まで幅広い層に情報を提供することができた。

特に、リアルトラベルエージェントが扱う本キャンペーン商品については、普段来県いただくことが難しい遠方からの商品を優先させたことで、新規のお客様獲得につながった。

また、期間を通して切れ目なく販売することで、お客様に絶えず和歌山の旅の情報を提供し、興味をつなぎ、安定してお客様にお越しいただくことができた。

これらの情報や企画について、テレビ・ラジオ・雑誌・新聞等様々なメディアを活用して積極的に情報を発信したことで、大きな誘客につながった。

(4) 高野山開創1200年、白浜のパンダブーム

平成27年4月2日から5月21日の間、開催された「高野山開創1200年記念大法会」を契機に、高野山の魅力を全国に向け集中的にPRした結果、年間を通して県内各地に好影響が波及した。

特に**高野町と田辺市龍神村では日帰り客数、総数で調査開始以降最高の入込客数**となった。

さらに白浜町で、平成26年12月に双子のパンダ桜浜、桃浜が誕生したことも全国から多くのお客様にお越しいただく大きな要因となった。

(5) 高速道路の延伸

ハイシーズンの夏から秋にかけて紀勢自動車道、京奈和自動車道、那智勝浦新宮道路が次々と延伸され、和歌山への移動時間が短縮されたことで、お客さまが県内各地の観光スポットを周遊しやすくなった。

紀勢自動車道	南紀田辺IC-南紀白浜IC開通(平成27年7月) 南紀白浜IC-すさみ南IC開通(平成27年8月)
京奈和自動車道	紀の川IC-岩出根来IC開通(平成27年9月)
那智勝浦新宮道路	那智勝浦IC-市屋開通(平成27年9月)

まだまだ続く和歌山ブーム！！ ～今後の誘客促進に向けて～

「週末は聖地へ ～時忘れの旅。～」【通年実施】

～ふるさと名品オブ・ザ・イヤー女子旅部門受賞～

気軽に高野山を訪れる事ができ、高野山の“近さ”を実感していただく契機となる旅行プランを提案中。
（金曜夜に仕事を終えてから大阪を出発し、高野山に到着、宿泊。翌日は高野山ならではの体験（朝の勤行、写経、阿字観、精進料理など）を楽しめるプラン。）

「おとなの白浜さんぽ」キャンペーン【平成28年3月31日まで】

日本三古湯の一つとして知られる温泉をメインにモデルコースを具体的に提示するなど新たな魅力を発信中。

大河ドラマ「真田丸」戦国わかやま誘客キャンペーン【平成29年2月まで（予定）】

大河ドラマ「真田丸」の主人公、真田信繁（幸村）ゆかりの九度山・高野山に加え、好敵手徳川ゆかりの和歌山市など、県紀北地域を周遊するキャンペーンを実施中。

「水の国、わかやま。」キャンペーン【平成28年7月から平成29年12月（予定）】

「水の国」という意外性のあるテーマを設定し、世界遺産ブランドを取りこみながら、集客力の弱い観光資源にも焦点をあて本県の魅力を発信するとともに、新たな広域観光ルートを確立し、将来に繋がる持続可能な観光地づくりを目指します。

その他について

上記旅行プランやキャンペーンの他にも申請中の世界遺産「紀伊山地の霊場と参詣道」の追加登録、世界農業遺産に認定された「みなべ・田辺の梅システム」、浜口梧陵の功績が称えられ毎年11月5日が「世界津波の日」に制定されたことなどを絡めて誘客促進に繋がるような施策を実行していきます。

民間公表データについて

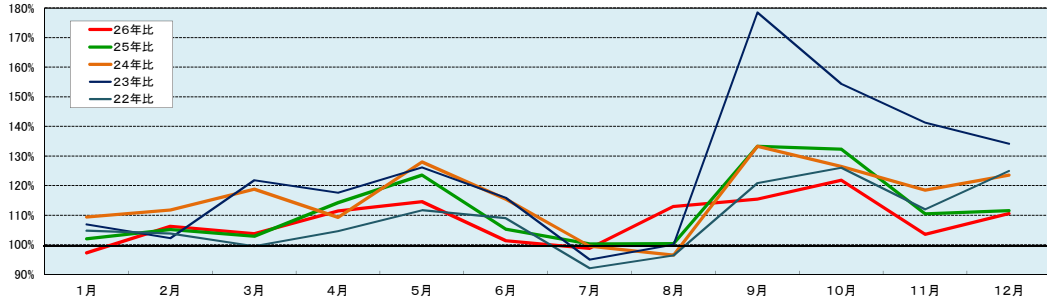
- ・ 2014、2015年 **年間** 国内旅行都道府県別伸び率ランキング **＼2年連続!!／**
全国『**第2位**』（楽天トラベル）
- ・ 地域ブランド調査2015 47都道府県魅力度ランキング **＼昨年37位から急上昇!!／**
全国『**第26位**』（ブランド総合研究所）
- ・ 2015、2016年 **春** 旅行人気上昇エリアランキング **＼2年連続!!／**
全国『**第2位**』（楽天トラベル）
- ・ 2015年 **ゴールデンウィーク** インターネット予約国内宿泊 県別人気ランキング
全国『**第3位**』（株式会社ジェイティービー）
- ・ 2015年 **ゴールデンウィーク** 国内旅行行き先ランキング
全国『**第6位**』（楽天トラベル）
- ・ 2015年 **夏休み** ×旅行関連の検索ランキング～伸び率～
全国『**第1位**』（インターネット検索サイト・Google）
- ・ 2015年 **夏** の国内旅行宿泊予約行き先ランキング
全国『**第8位**』（楽天トラベル）
- ・ 2015年 **シルバーウィーク** 人気急上昇エリアランキング
全国『**第1位**』（楽天トラベル）
- ・ 2015年 **秋** の旅行先人気上昇エリアランキング
全国『**第1位**』（楽天トラベル）

観光客動態調査 月別推移比較表

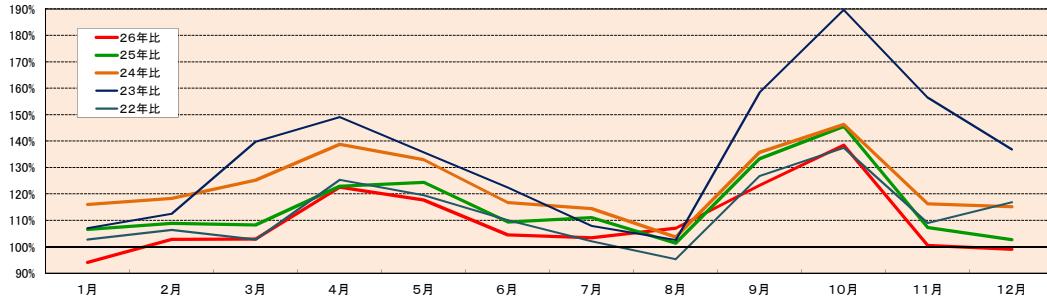
(平成27年実績比較)

別添2

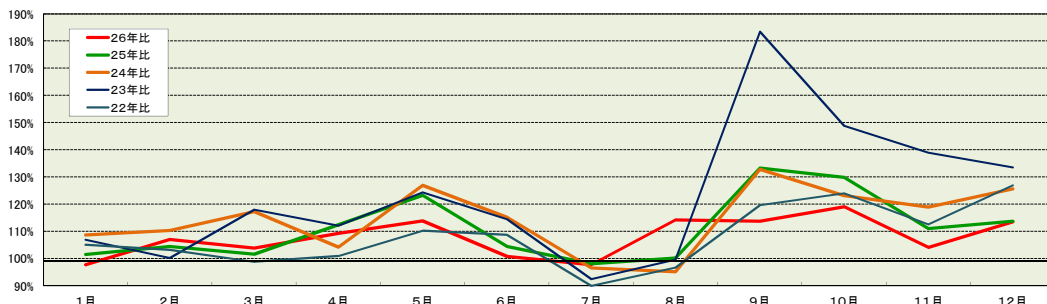
総数		(単位: 人・%)											
	計	1月	2月	3月	4月	5月	6月	7月	8月	9月	10月	11月	12月
27年(2015年)	33,344,680	3,242,513	1,818,474	2,386,668	2,714,177	3,251,368	2,119,364	2,634,742	3,968,549	2,827,526	3,267,470	2,998,747	2,115,082
26年(2014年)	30,821,244	3,330,922	1,711,025	2,300,559	2,433,989	2,837,678	2,089,360	2,665,893	3,513,792	2,449,754	2,680,471	2,895,522	1,912,279
25年(2013年)	30,015,506	3,176,390	1,727,990	2,318,495	2,374,133	2,632,030	2,011,643	2,625,137	3,950,405	2,120,857	2,469,418	2,712,800	1,896,208
24年(2012年)	29,160,889	2,964,340	1,627,302	2,008,768	2,482,539	2,540,995	1,835,495	2,647,177	4,109,490	2,120,877	2,582,507	2,529,926	1,711,471
23年(2011年)	27,617,429	3,031,727	1,777,663	1,958,590	2,308,395	2,577,109	1,829,451	2,772,200	3,963,519	1,584,258	2,116,197	2,121,700	1,576,620
22年(2010年)	30,966,546	3,093,499	1,752,794	2,397,559	2,592,480	2,910,892	1,944,555	2,860,813	4,114,289	2,339,947	2,591,108	2,676,601	1,692,009
26年比	108.2%	97.3%	106.3%	103.7%	111.5%	114.6%	101.4%	98.8%	112.9%	115.4%	121.9%	103.6%	110.6%
25年比	111.1%	102.1%	105.2%	102.9%	114.3%	123.5%	105.4%	100.4%	100.5%	133.3%	132.3%	110.5%	111.5%
24年比	114.3%	109.4%	111.7%	118.8%	109.3%	128.0%	115.5%	99.5%	96.6%	133.3%	126.5%	118.5%	123.6%
23年比	120.7%	107.0%	102.3%	121.9%	117.6%	126.2%	115.8%	95.0%	100.1%	178.5%	154.4%	141.3%	134.2%
22年比	107.7%	104.8%	103.7%	99.5%	104.7%	111.7%	109.0%	92.1%	96.5%	120.8%	126.1%	112.0%	125.0%



宿泊客		(単位: 人・%)											
	計	1月	2月	3月	4月	5月	6月	7月	8月	9月	10月	11月	12月
27年(2015年)	5,686,106	333,209	342,286	484,311	505,195	555,237	379,060	506,821	691,175	505,738	545,732	446,840	390,502
26年(2014年)	5,181,239	353,977	332,687	470,268	411,996	471,484	362,703	489,787	645,567	410,061	394,101	444,464	394,144
25年(2013年)	4,965,997	312,653	314,365	447,082	410,753	446,159	346,539	456,181	681,965	379,189	374,927	416,182	380,002
24年(2012年)	4,646,622	287,193	289,216	386,770	363,926	417,366	324,525	442,922	666,211	372,450	373,015	384,208	338,820
23年(2011年)	4,339,469	311,087	304,162	346,472	338,672	409,038	309,507	469,697	673,371	319,155	287,705	285,420	285,183
22年(2010年)	5,090,545	324,551	321,683	471,652	403,112	464,365	344,264	496,136	725,286	398,893	396,796	409,866	333,941
26年比	109.7%	94.1%	102.9%	103.0%	122.6%	117.8%	104.5%	103.5%	107.1%	123.3%	138.5%	100.5%	99.1%
25年比	114.5%	106.6%	108.9%	108.3%	123.0%	124.4%	109.4%	111.1%	101.4%	133.4%	145.6%	107.4%	102.8%
24年比	122.4%	116.0%	118.3%	125.2%	138.8%	133.0%	116.8%	114.4%	103.7%	135.8%	146.3%	116.3%	115.3%
23年比	131.0%	107.1%	112.5%	139.8%	149.2%	135.7%	122.5%	107.9%	102.6%	158.5%	189.7%	156.6%	136.9%
22年比	111.7%	102.7%	106.4%	102.7%	125.3%	119.6%	110.1%	102.2%	95.3%	126.8%	137.5%	109.0%	116.9%



日帰り客		(単位: 人・%)											
	計	1月	2月	3月	4月	5月	6月	7月	8月	9月	10月	11月	12月
27年(2015年)	27,658,574	2,909,304	1,476,188	1,902,357	2,208,982	2,696,131	1,740,304	2,127,921	3,277,374	2,321,788	2,721,738	2,551,907	1,724,580
26年(2014年)	25,640,005	2,976,945	1,378,338	1,830,291	2,021,993	2,366,194	1,726,657	2,176,106	2,868,225	2,039,693	2,286,370	2,451,058	1,518,135
25年(2013年)	25,049,509	2,863,737	1,413,625	1,871,413	1,963,380	2,185,871	1,665,104	2,168,956	3,268,440	1,741,668	2,094,491	2,296,618	1,516,206
24年(2012年)	24,514,265	2,677,147	1,338,086	1,621,998	2,118,613	2,123,629	1,510,970	2,204,255	3,443,279	1,748,427	2,209,492	2,145,718	1,372,651
23年(2011年)	23,277,960	2,720,640	1,473,501	1,612,118	1,969,723	2,168,071	1,519,944	2,302,503	3,290,148	1,265,103	1,828,492	1,836,280	1,291,437
22年(2010年)	25,876,001	2,768,948	1,431,111	1,925,907	2,189,368	2,446,527	1,600,291	2,364,677	3,389,003	1,941,054	2,194,312	2,266,735	1,358,068
26年比	107.9%	97.7%	107.1%	103.9%	109.2%	113.9%	100.8%	97.8%	114.3%	113.8%	119.0%	104.1%	113.6%
25年比	110.4%	101.6%	104.4%	101.7%	112.5%	123.3%	104.5%	98.1%	100.3%	133.3%	129.9%	111.1%	113.7%
24年比	112.8%	108.7%	110.3%	117.3%	104.3%	127.0%	115.2%	96.5%	95.2%	132.8%	123.2%	118.9%	125.6%
23年比	118.8%	106.9%	100.2%	118.0%	112.1%	124.4%	114.5%	92.4%	99.6%	183.5%	148.9%	139.0%	133.5%
22年比	106.9%	105.1%	103.1%	98.8%	100.9%	110.2%	108.7%	90.0%	96.7%	119.6%	124.0%	112.6%	127.0%

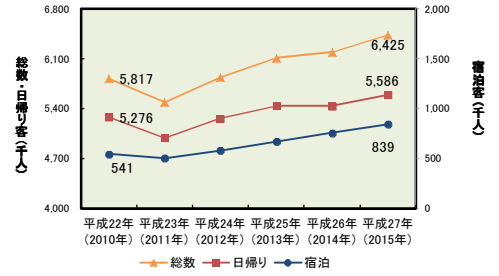


観光客動態調査 県内主要観光地入込客推移表

和歌山市

(単位：人・%)

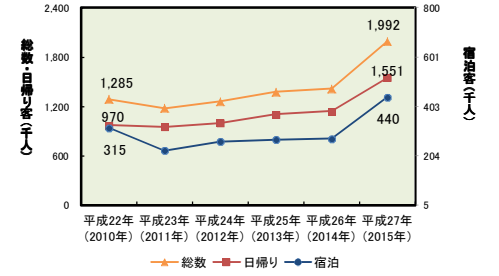
	平成22年 (2010年)	平成23年 (2011年)	平成24年 (2012年)	平成25年 (2013年)	平成26年 (2014年)	平成27年 (2015年)	対26年比
宿泊	541,054	499,874	577,028	665,819	752,471	838,654	111.5%
日帰り	5,276,204	4,986,245	5,257,280	5,434,842	5,430,410	5,586,066	102.9%
総数	5,817,258	5,486,119	5,834,308	6,100,661	6,182,881	6,424,720	103.9%



高野町

(単位：人・%)

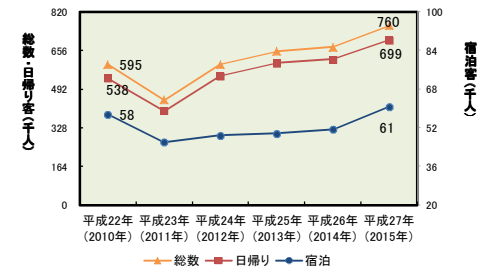
	平成22年 (2010年)	平成23年 (2011年)	平成24年 (2012年)	平成25年 (2013年)	平成26年 (2014年)	平成27年 (2015年)	対26年比
宿泊	315,475	224,891	260,867	269,031	272,863	440,422	161.4%
日帰り	969,540	951,556	998,357	1,105,017	1,141,805	1,551,478	135.9%
総数	1,285,015	1,176,447	1,259,224	1,374,048	1,414,668	1,991,900	140.8%



田辺市龍神村

(単位：人・%)

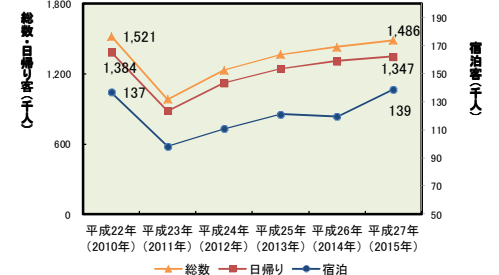
	平成22年 (2010年)	平成23年 (2011年)	平成24年 (2012年)	平成25年 (2013年)	平成26年 (2014年)	平成27年 (2015年)	対26年比
宿泊	57,555	45,982	48,769	49,605	51,243	60,682	118.4%
日帰り	537,932	399,727	547,176	602,009	618,150	699,411	113.1%
総数	595,487	445,709	595,945	651,614	669,393	760,093	113.5%



田辺市本宮町

(単位：人・%)

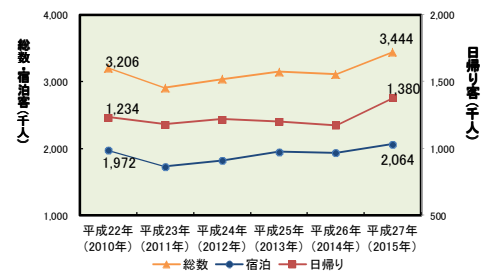
	平成22年 (2010年)	平成23年 (2011年)	平成24年 (2012年)	平成25年 (2013年)	平成26年 (2014年)	平成27年 (2015年)	対26年比
宿泊	136,860	98,309	110,970	121,109	119,635	138,932	116.1%
日帰り	1,383,662	884,823	1,120,604	1,245,045	1,310,000	1,346,800	102.8%
総数	1,520,522	983,132	1,231,574	1,366,154	1,429,635	1,485,732	103.9%



旧白浜町

(単位：人・%)

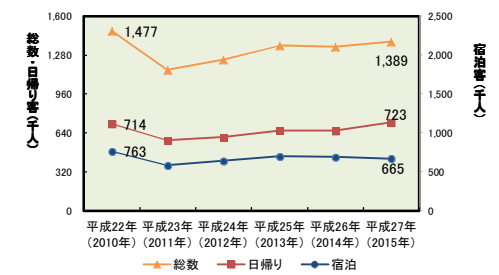
	平成22年 (2010年)	平成23年 (2011年)	平成24年 (2012年)	平成25年 (2013年)	平成26年 (2014年)	平成27年 (2015年)	対26年比
宿泊	1,971,610	1,727,264	1,820,179	1,946,709	1,934,981	2,064,264	106.7%
日帰り	1,234,488	1,179,549	1,216,979	1,201,510	1,173,522	1,379,766	117.6%
総数	3,206,098	2,906,813	3,037,158	3,148,219	3,108,503	3,444,030	110.8%



那智勝浦町

(単位：人・%)

	平成22年 (2010年)	平成23年 (2011年)	平成24年 (2012年)	平成25年 (2013年)	平成26年 (2014年)	平成27年 (2015年)	対26年比
宿泊	763,402	578,373	635,116	697,302	687,711	665,181	96.7%
日帰り	713,883	577,537	603,976	658,248	657,044	723,361	110.1%
総数	1,477,285	1,155,910	1,239,092	1,355,550	1,344,755	1,388,542	103.3%



旧串本町

(単位：人・%)

	平成22年 (2010年)	平成23年 (2011年)	平成24年 (2012年)	平成25年 (2013年)	平成26年 (2014年)	平成27年 (2015年)	対26年比
宿泊	339,536	290,257	285,689	251,813	261,027	280,524	107.5%
日帰り	870,590	711,753	793,357	914,395	908,981	1,025,667	112.8%
総数	1,210,126	1,002,010	1,079,046	1,166,208	1,170,008	1,306,191	111.6%

