

平成26年 和歌山県観光客動態調査結果（速報）

－ 4年振りに5,000千人台に回復 －

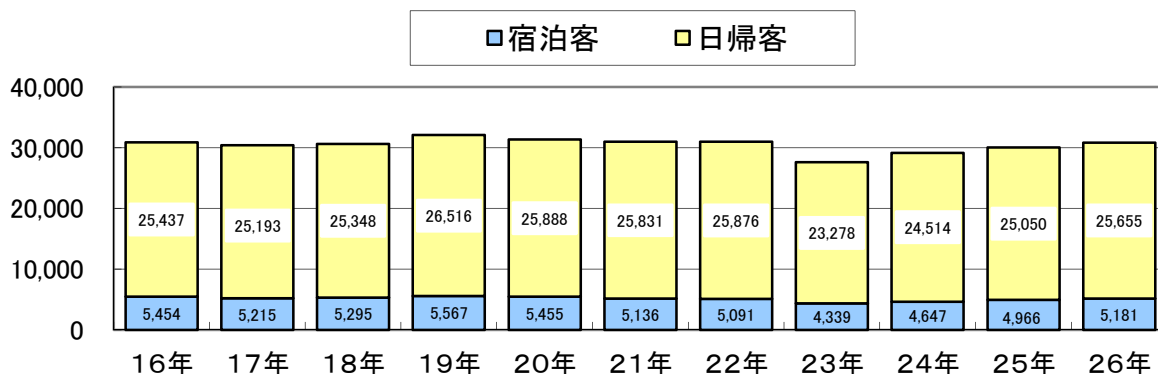
平成26年の宿泊客については、約5,181千人（前年比104.3%）で、東日本大震災、紀伊半島大水害前の平成22年以来4年振りに5,000千人台に回復した。

日帰客約25,655千人（前年比102.4%）を加えた入込客総数は約30,836千人（前年比102.7%）で、前年から800千人超の増加となった。

（単位：千人・%）

	平成26年	平成25年	平成24年	平成23年	平成22年
宿泊	5,181	4,966 (104.3%)	4,647 (111.5%)	4,339 (119.4%)	5,091 (101.8%)
日帰	25,655	25,050 (102.4%)	24,514 (104.7%)	23,278 (110.2%)	25,876 (99.1%)
総数	30,836	30,016 (102.7%)	29,161 (105.7%)	27,617 (111.7%)	30,967 (99.6%)

（ ）内は、各年を基準とし、平成26年度と対比しています。



平成26年の特徴

○ゴールデンウィーク・夏季の低調を「和歌山デスティネーションキャンペーン」で盛り返す

- ・ゴールデンウィークは日並びの悪さに加え、天候も恵まれず入込が伸び悩んだ。
- ・繁忙期の8月は、週末毎に台風11号、12号が連続して襲来するなど、天候不順の影響を受け、観光客は全体的に大幅に減少した。
- ・9月から12月にかけては「和歌山デスティネーションキャンペーン（わかやまDC）」による全国に向けた情報発信の強化と県内各地で実施した特別企画等の効果で、10月の相次ぐ台風や、年末の寒波の影響を受けながらも、前年同期より観光客総数が増加した。
- ・主要観光地における入込客総数は、和歌山市、高野町、田辺市龍神村・本宮町、旧串本町で前年総数を上回った。また、那智勝浦町では、前年秋季に「伊勢から熊野キャンペーン」効果で大幅に増加した前年の入込客数をほぼ維持することができた。一方で、旧白浜町は8月の低調が影響し1.3%減少した。

○紀伊半島大水害前の状況に戻る

- ・紀伊半島大水害前の平成22年と比較すると、総数と日帰客数で若干及ばなかったものの、宿泊客数では約9万人上回り、4年振りに500万人台に回復した。

*）平成25年日帰り・総数の訂正について（平成26年4月15日記者発表）

日帰：25,248千人→25,050千人、総数：30,214千人→30,016千人（新宮市からの訂正報告による）

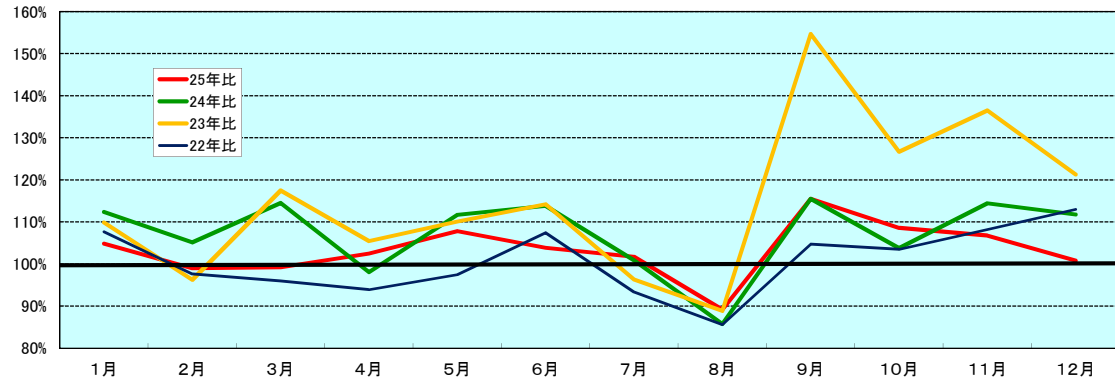
担当課	観光振興課
担当者	村越
電話	073-441-2777

観光客動態調査 月別推移比較表

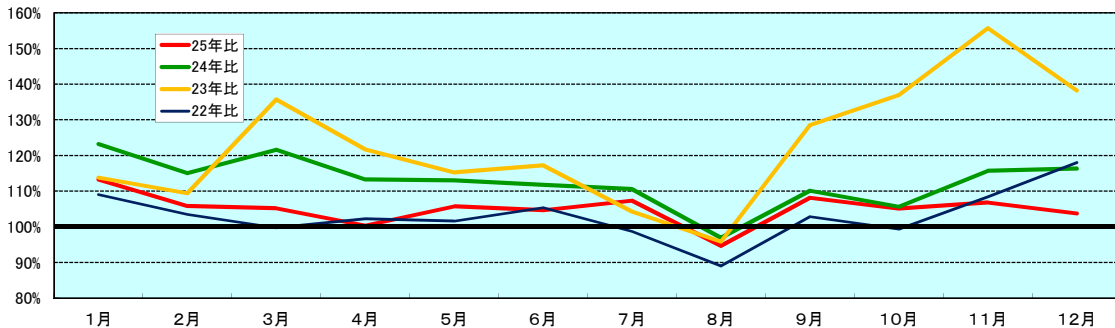
(平成26年実績比較)

観光振興課

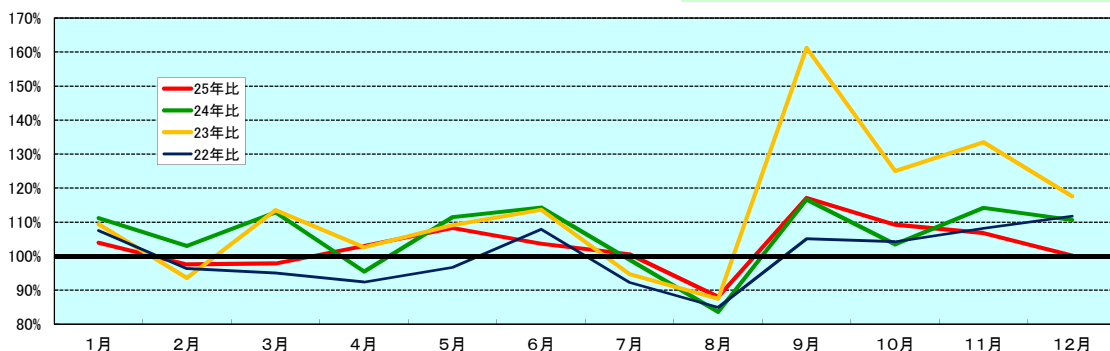
総数		計	1月	2月	3月	4月	5月	6月	7月	8月	9月	10月	11月	12月
26年		30,835,702	3,330,922	1,711,025	2,300,559	2,433,989	2,837,678	2,089,360	2,670,798	3,523,345	2,449,754	2,680,471	2,895,522	1,912,279
25年		30,015,506	3,176,390	1,727,990	2,318,495	2,374,133	2,632,030	2,011,643	2,625,137	3,950,405	2,120,857	2,469,418	2,712,800	1,896,208
24年		29,160,887	2,964,340	1,627,302	2,008,768	2,482,539	2,540,995	1,835,495	2,647,177	4,109,490	2,120,877	2,582,507	2,529,926	1,711,471
23年		27,617,429	3,031,727	1,777,663	1,958,590	2,308,395	2,577,109	1,829,451	2,772,200	3,963,519	1,584,258	2,116,197	2,121,700	1,576,620
22年		30,966,546	3,093,499	1,752,794	2,397,559	2,592,480	2,910,892	1,944,555	2,860,813	4,114,289	2,339,947	2,591,108	2,676,601	1,692,009
25年比		102.7%	104.9%	99.0%	99.2%	102.5%	107.8%	103.9%	101.7%	89.2%	115.5%	108.5%	106.7%	100.8%
24年比		105.7%	112.4%	105.1%	114.5%	98.0%	111.7%	113.8%	100.9%	85.7%	115.5%	103.8%	114.5%	111.7%
23年比		111.7%	109.9%	96.3%	117.5%	105.4%	110.1%	114.2%	96.3%	88.9%	154.6%	126.7%	136.5%	121.3%
22年比		99.6%	107.7%	97.6%	96.0%	93.9%	97.5%	107.4%	93.4%	85.6%	104.7%	103.4%	108.2%	113.0%



宿泊客		計	1月	2月	3月	4月	5月	6月	7月	8月	9月	10月	11月	12月
26年		5,181,239	353,977	332,687	470,268	411,996	471,484	362,703	489,787	645,567	410,061	394,101	444,464	394,144
25年		4,965,997	312,653	314,365	447,082	410,753	446,159	346,539	456,181	681,965	379,189	374,927	416,182	380,002
24年		4,646,622	287,193	289,216	386,770	363,926	417,366	324,525	442,922	666,211	372,450	373,015	384,208	338,820
23年		4,339,469	311,087	304,162	346,472	338,672	409,038	309,507	469,697	673,371	319,155	287,705	285,420	285,183
22年		5,090,545	324,551	321,683	471,652	403,112	464,365	344,264	496,136	725,286	398,893	396,796	409,866	333,941
25年比		104.3%	113.2%	105.8%	105.2%	100.3%	105.7%	104.7%	107.4%	94.7%	108.1%	105.1%	106.8%	103.7%
24年比		111.5%	123.3%	115.0%	121.6%	113.2%	113.0%	111.8%	110.6%	96.9%	110.1%	105.7%	115.7%	116.3%
23年比		119.4%	113.8%	109.4%	135.7%	121.7%	115.3%	117.2%	104.3%	95.9%	128.5%	137.0%	155.7%	138.2%
22年比		101.8%	109.1%	103.4%	99.7%	102.2%	101.5%	105.4%	98.7%	89.0%	102.8%	99.3%	108.4%	118.0%



日帰客		計	1月	2月	3月	4月	5月	6月	7月	8月	9月	10月	11月	12月
26年		25,654,463	2,976,945	1,378,338	1,830,291	2,021,993	2,366,194	1,726,657	2,181,011	2,877,778	2,039,693	2,286,370	2,451,058	1,518,135
25年		25,049,509	2,863,737	1,413,625	1,871,413	1,963,380	2,185,871	1,665,104	2,168,956	3,268,440	1,741,668	2,094,491	2,296,618	1,516,206
24年		24,514,267	2,677,147	1,338,086	1,621,998	2,118,613	2,123,629	1,510,970	2,204,255	3,443,279	1,748,427	2,209,492	2,145,718	1,372,651
23年		23,277,960	2,720,640	1,473,501	1,612,118	1,969,723	2,168,071	1,519,944	2,302,503	3,290,148	1,265,103	1,828,492	1,836,280	1,291,437
22年		25,876,001	2,768,948	1,431,111	1,925,907	2,189,368	2,446,527	1,600,291	2,364,677	3,389,003	1,941,054	2,194,312	2,266,735	1,358,068
25年比		102.4%	104.0%	97.5%	97.8%	103.0%	108.2%	103.7%	100.6%	88.0%	117.1%	109.2%	106.7%	100.1%
24年比		104.7%	111.2%	103.0%	112.8%	95.4%	111.4%	114.3%	98.9%	83.6%	116.7%	103.5%	114.2%	110.6%
23年比		110.2%	109.4%	93.5%	113.5%	102.7%	109.1%	113.6%	94.7%	87.5%	161.2%	125.0%	133.5%	117.6%
22年比		99.1%	107.5%	96.3%	95.0%	92.4%	96.7%	107.9%	92.2%	84.9%	105.1%	104.2%	108.1%	111.8%

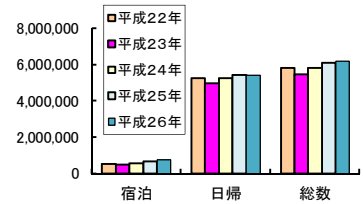


観光客動態調査 県内主要観光地入込客推移表

和歌山市

(単位：人・%)

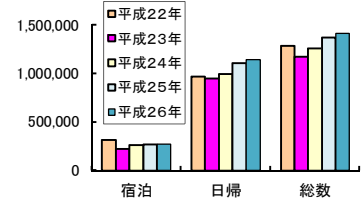
	平成22年	平成23年	平成24年	平成25年	平成26年	前年比	22年比
宿泊	541,054	499,874	577,028	665,819	752,471	113.0%	139.1%
日帰	5,276,204	4,986,245	5,257,280	5,434,842	5,430,410	99.9%	102.9%
総数	5,817,258	5,486,119	5,834,308	6,100,661	6,182,881	101.3%	106.3%



高野町

(単位：人・%)

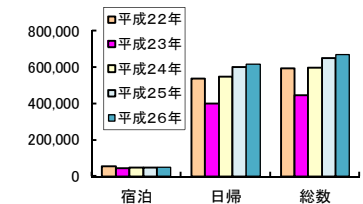
	平成22年	平成23年	平成24年	平成25年	平成26年	前年比	22年比
宿泊	315,475	224,891	260,867	269,031	272,863	101.4%	86.5%
日帰	969,540	951,556	998,357	1,105,017	1,141,805	103.3%	117.8%
総数	1,285,015	1,176,447	1,259,224	1,374,048	1,414,668	103.0%	110.1%



田辺市龍神村

(単位：人・%)

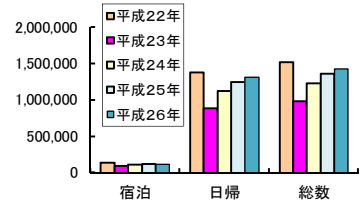
	平成22年	平成23年	平成24年	平成25年	平成26年	前年比	22年比
宿泊	57,555	45,982	48,769	49,605	51,243	103.3%	89.0%
日帰	537,932	399,727	547,176	602,009	618,150	102.7%	114.9%
総数	595,487	445,709	595,945	651,614	669,393	102.7%	112.4%



田辺市本宮町

(単位：人・%)

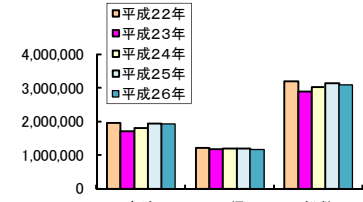
	平成22年	平成23年	平成24年	平成25年	平成26年	前年比	22年比
宿泊	136,860	98,309	110,970	121,109	119,635	98.8%	87.4%
日帰	1,383,662	884,823	1,120,604	1,245,045	1,310,000	105.2%	94.7%
総数	1,520,522	983,132	1,231,574	1,366,154	1,429,635	104.6%	94.0%



旧白浜町

(単位：人・%)

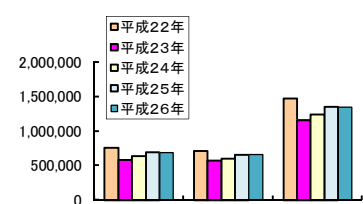
	平成22年	平成23年	平成24年	平成25年	平成26年	前年比	22年比
宿泊	1,971,610	1,727,264	1,820,179	1,946,709	1,934,981	99.4%	98.1%
日帰	1,234,488	1,179,549	1,216,979	1,201,510	1,173,522	97.7%	95.1%
総数	3,206,098	2,906,813	3,037,158	3,148,219	3,108,503	98.7%	97.0%



那智勝浦町

(単位：人・%)

	平成22年	平成23年	平成24年	平成25年	平成26年	前年比	22年比
宿泊	763,402	578,373	635,116	697,302	687,711	98.6%	90.1%
日帰	713,883	577,537	603,976	658,248	657,044	99.8%	92.0%
総数	1,477,285	1,155,910	1,239,092	1,355,550	1,344,755	99.2%	91.0%



旧串本町

(単位：人・%)

	平成22年	平成23年	平成24年	平成25年	平成26年	前年比	22年比
宿泊	339,536	290,257	285,689	251,813	261,027	103.7%	76.9%
日帰	870,590	711,753	793,357	914,395	923,439	101.0%	106.1%
総数	1,210,126	1,002,010	1,079,046	1,166,208	1,184,466	101.6%	97.9%

